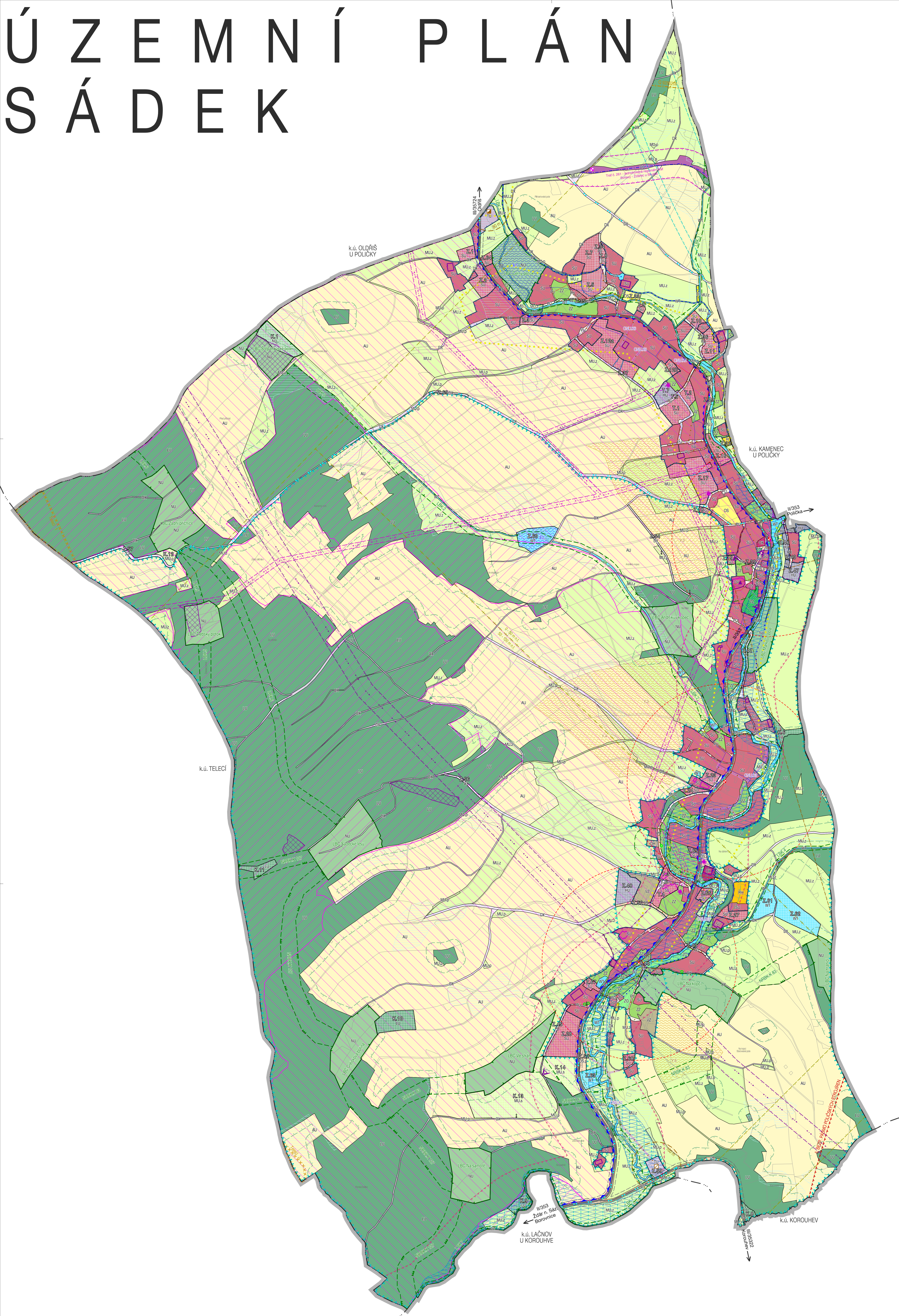


ÚZEMNÍ PLÁN SÁDEK



HRANICE, IDENTIFIKAČNÍ PLOCH		
	řešené území	
	hranice katastrálních území	
	zastavěné území k 31.1.2025	
	zastavěné plochy, transformační plochy, plochy změn v krajině	
URBAN. KONCEPCE + KONCEPCE USPOŘÁDÁNÍ KRAJINY		
PLOCHY S ROZDÍLNÝM ZPŮSOBEM VYUŽITÍ		
STABILIZAČNÍ PLOCHY	PLOCHY ZNĚN	ÚZEMNÍ REZERVY
SMIŠENÉ OBYTNÉ		
		REKREACE FIRMOVANÁ
		REKREACE INDIVIDUÁLNÍ
PLOCHY OBČANSKÉHO VYBAVENÍ		
		OBČANSKÉ VYBAVENÍ VEŘEJNÉ
		OBČANSKÉ VYBAVENÍ KOMERČNÍ
		OBČANSKÉ VYBAVENÍ HRŠTOVÝ
		OBČANSKÉ VYBAVENÍ SPORT
PLOCHY VEŘEJNÝCH PROSTRANSTVÍ		
		VEŘEJNÁ PROSTRANSTVÍ VŠEOBECNÁ
PLOCHY ZELENÉ		
		ZELIŠ OCHRANNÁ A DOUČAČNÍ
		ZELIŠ ZAHADNÁ A SADOVÁ
PLOCHY SMIŠENÉ VÝROBNÍ		
		SMIŠENÉ VÝROBNÍ VŠEOBECNÉ
PLOCHY VÝROBY A SKLADOVÁNÍ		
		VÝROBA ZEMĚDĚLSKÁ A LESNICKÁ
PLOCHY DOPRAVNÍ INFRASTRUKTURY		
		DOPRAVA SILNIČNÍ
		DOPRAVA SILNIČNÍ - DOPRAVA V KLUBU
		DOPRAVA JINÁ
		DOPRAVA DRAŽNÍ
PLOCHY TECHNICKÉ INFRASTRUKTURY		
		TECHNICKÁ INFRASTRUKTURA VŠEOBECNÁ
PLOCHY VODNÍ A VODOHOSPODÁRSKÉ		
		VODNÍ A VODNÍ TOKY
PLOCHY PŘÍRODNÍ		
		PŘÍRODNÍ VŠEOBECNÉ
PLOCHY ZEMĚDĚLSKÉ		
		ZEMĚDĚLSKÉ VŠEOBECNÉ
PLOCHY LESNÍ		
		LESNÍ VŠEOBECNÉ
PLOCHY SMIŠENÉ KRAJINNÉ		
		PŘÍRODNÍ PRIORITY
		ZEMĚDĚLSKÝ EXTENZIVNÍ
		SPORTOVNÍ VYUŽITÍ

OCHRANA A ROZVOJ HODNOT ÚZEMÍ	
	objekt příslušný k identifikaci území
	území zásadního významu pro ochranu hodnot
	architektonicky nebo urbanisticky významné stavby
	stavební dominanty
	významné výhledové body
	významné plochy sítě zeleně
	významná soliterní zjeva
	původní říční náhony
	původní potrubí
	plavň plocha okolo veřejného pohřebiště

OCHRANA ZDRAVÝCH ŽIVOTNÍCH PODMÍNEK	
	pásmo ochrany prostředí kolem OČV

KONCEPCE DOPRAVNÍ INFRASTRUKTURY	
	silnice B, A, II, I, IV, V
	cyklostezky
	autobusová / železniční zastávka
	bezpečnostní zóna 400 m

KONCEPCE TECHNICKÉ INFRASTRUKTURY	
	konтуры pro technickou infrastrukturu / identifikace
	vodovodní řady
	čistírna odpadních vod
	kanalizace dešťová
	kanalizace splašková
	STL plynovod
	nadzemní vedení vn
	nadzemní vedení vn / trafostanice
	telekomunikační vedení - dálkový optický kabel (DOK)

ÚZEMNÍ SYSTÉM EKOLOGICKÉ STABILITY	
	nadregionální biokoridor
	ochranná zóna nadregionálních biokoridorů
	lokální biokoridor
	lokální biocestrum

OCHRANA PŘED EROZÍ A POVODNĚMI	
	záplavové území O100
	aktivní zóna záplavového území
	plochy pro protierozní opatření / identifikace
	plochy pro protipovodňová opatření / identifikace

LIMITY VYUŽITÍ ÚZEMÍ	
	nemovité kulturní památky
	území s archeologickými nálezky kategorie II
	chráněná krajinná oblast (CHKO Žďárské vrchy) - I. zóna
	chráněná krajinná oblast (CHKO Žďárské vrchy) - II. zóna
	chráněná krajinná oblast (CHKO Žďárské vrchy) - III. zóna
	významný krajinný prvek registrovaný
	ochranné sítňové pásmo
	ochranné pásmo drátů
	ochranné pásmo lesů s výškovým omezením staveb
	bezpečnostní zóna - zakázaný prostor LK PP Polička
	ochranné pásmo nadzemního vedení el, energie vn / vn
	CHOPAV Žďárské vrchy
	meliorace
	pásmo 30 m od okraje lesa
	prográzní zóna stavebního kamene
	pozdilované území
	bezpečnostní pásmo Poličských strojů
	zóny havarijního plánování
	koridor RŘ směr - záplavové území Ministerstva obrany pro nadzemní stavby
	trasa mikrovláknového spoje (Fresnelova zóna) Suchý Vrch - Pohledská Skála
	okružní správní území obce je skvělovo v ochranném pásmu radioelektronického zařízení Ministerstva obrany a je záplavovým územím Ministerstva obrany z hlediska povodňového vyjmenování druhů staveb

KOORDINAČNÍ VÝKRES	
ÚP SÁDEK - ÚPLNÉ ZNĚNÍ PO VYJEDNĚNÍ L.1	
EVJENČNÍ ČÍSLO: 223-006-055	
ZHOTOVITEL: URBANISTICKÉ STŘEDISKO BRNO, SPOL. S R. O.	
PROJEKTANTI: ING. ARCH. P. DUCHÁČEK, ING. ARCH. V. ČERNÝ, ING. P. VESELY, MGR. M. NOVOTNÝ	
KOORDINÁTOR: MĚSTSKÝ ÚŘAD POLIČKA	
MĚŘITKO: 1:500	
DATUM: LEDEN 2025	

urbanistické středisko brno

II. 1