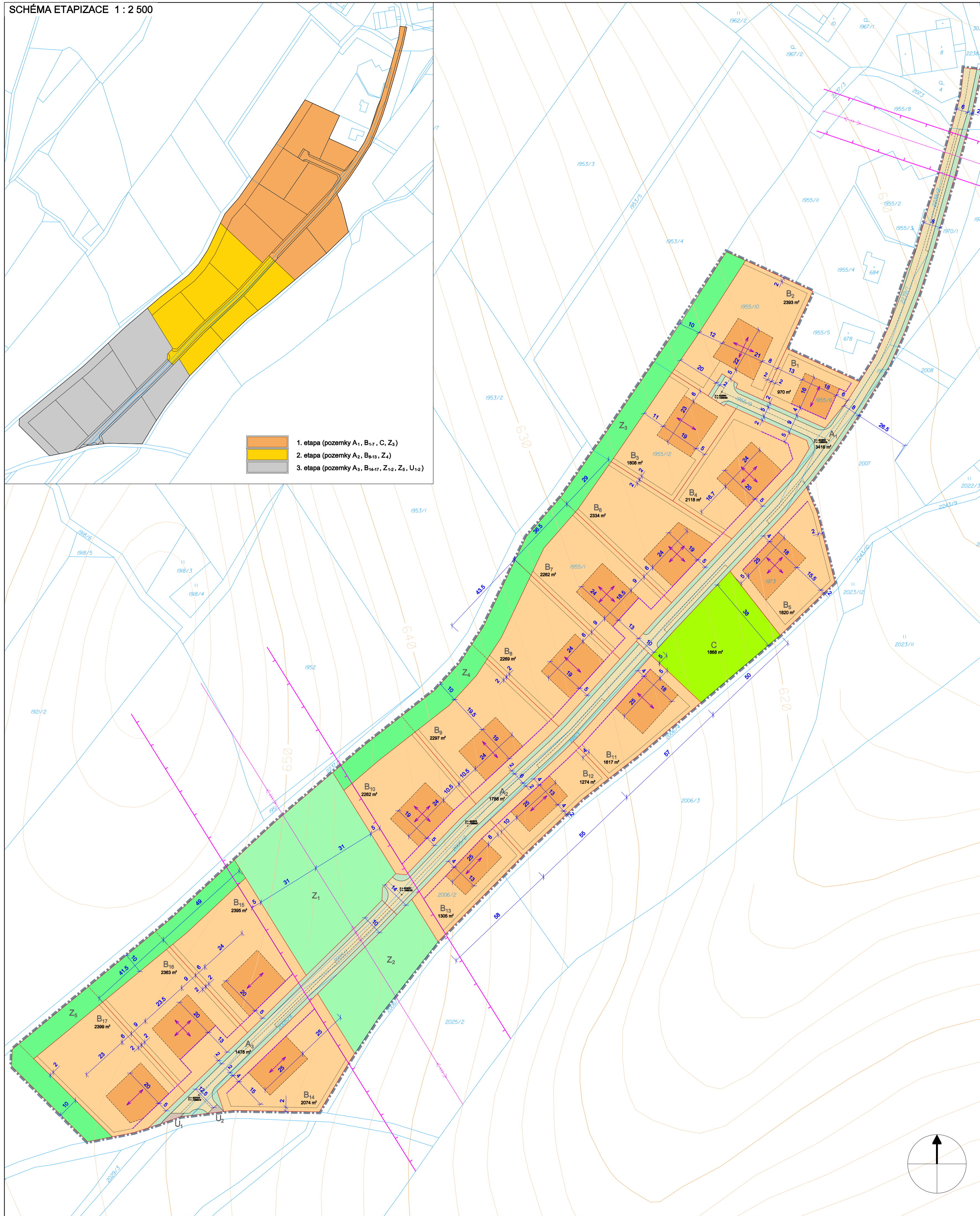




- 1. etapa (pozemky A₁, B₁₋₇, C, Z₁)
- 2. etapa (pozemky A₂, B₈₋₁₃, Z₂)
- 3. etapa (pozemky A₃, B₁₄₋₁₇, Z₃, U₁₋₂)

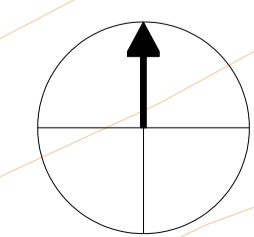


- ČLENĚNÍ ŘEŠENÉHO ÚZEMÍ**
- hranice území řešeného studii
 - hranice pozemků a čísla parcel podle katastru nemovitostí (07/2018)
 - hranice stavebních pozemků, veřejných prostranství a pozemků zahrad
 - další možné dělení pozemků
 - hranice pozemků s rozdílným využitím

- POZEMKY S ROZDÍLNÝM VYUŽITÍM**
- veřejné prostranství - místní obslužná komunikace
 - část místní komunikace, kde lze umístit podélná parkovací stání osobních automobilů
 - veřejné prostranství - souběžné pruhy podélní komunikace - vjezdy, veřejná zeleň, pěší komunikace, inženýrské sítě
 - pozemek pro bydlení - rodinný dům
 - část pozemku bydlení pro umístění hlavní stavby
 - část pozemku bydlení pro umístění doplňkových staveb na zahradě
 - veřejné prostranství - křidlová zóna mimo komunikaci
 - pozemek zahrady pod velmi vysokým napětím
 - pozemek pro izolační zeleň
 - účelová komunikace

- PROSTOROVÉ USPOŘÁDÁNÍ**
- uliční čára = hranice stavebních pozemků bydlení směrem k místní komunikaci
 - stavební čára
 - 25
 - 25

- DALŠÍ ÚDAJE**
- 2363 m²
 - výměra stavebního pozemku v metrech čtverečních
 - + 1:1000
 - polohopisné souřadnice místní obslužné komunikace
 - 65,0
 - výškopisné souřadnice terénu s nadmořskou výškou (orientačně)
 - trasa venkovního elektrického vedení 400 kV
 - trasa venkovního elektrického vedení 35 kV
 - ochranné pásmo elektrického vedení 400 kV (72 m) a 35 kV (20 m)



ÚZEMNÍ STUDIE BOROVÁ - B
 lokalita Nad vodojemem - plochy Z15a-b, Z42a-b
 pořizovatel: Městský úřad Polička, projektant: Ing. arch. Jiří Hála, 09/2018)

01/B URBANISTICKÉ ŘEŠENÍ
 měřítko 1 : 1 000