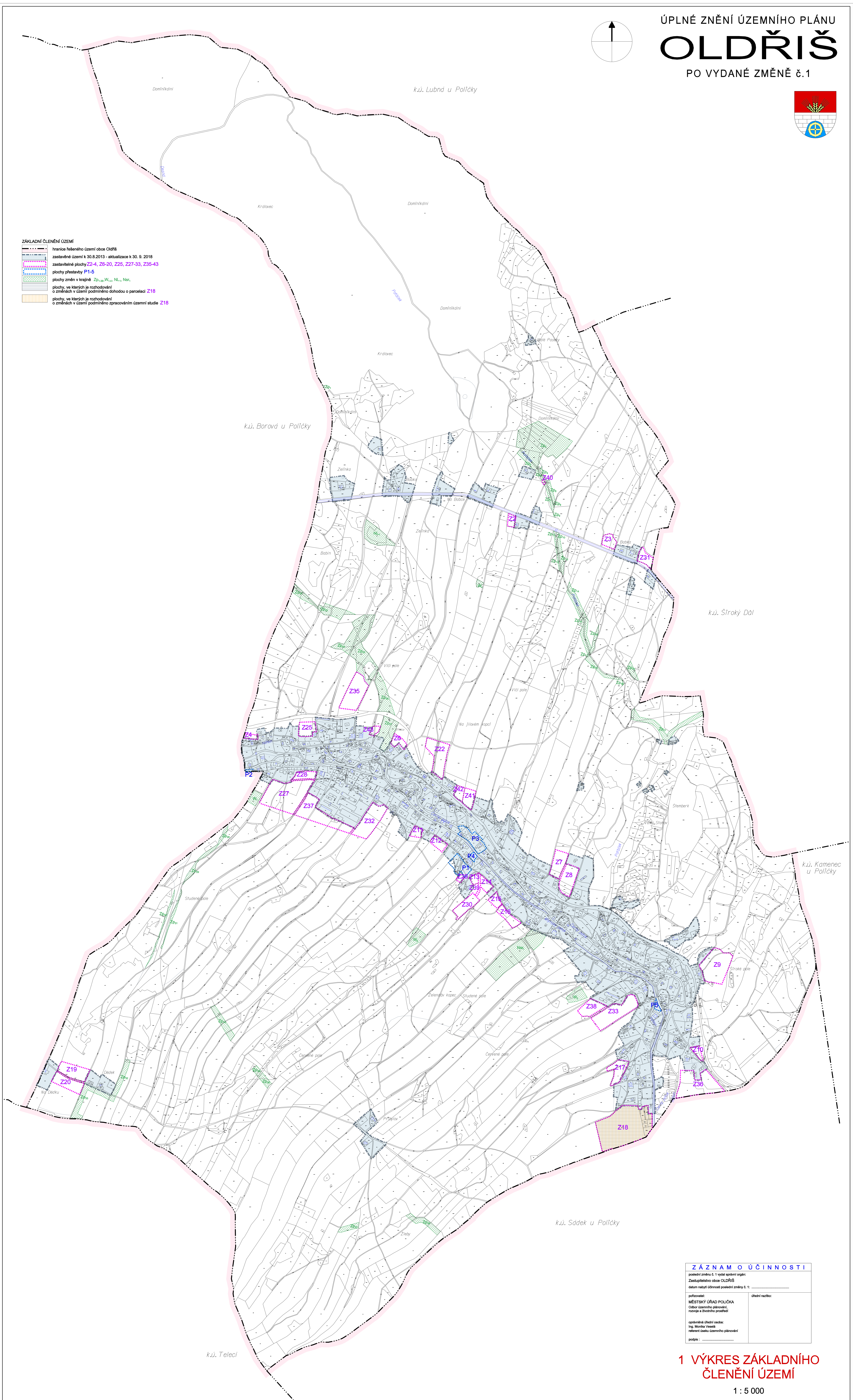


- ZÁKLADNÍ ČLENĚNÍ ÚZEMÍ**
- hranice řešeného území obce Oldřiš
 - zastavěné území k 30.8.2013 - aktualizace k 30. 6. 2018
 - zastavěné plochy Z2-4, Z6-20, Z25, Z27-33, Z35-43
 - plochy přestavby P1-5
 - plochy změn v krajině Zp, W, N, Ns, Nst
 - plochy, ve kterých je rozhodování o změnách v území podmíněno sňahodou o parcelaci Z18
 - plochy, ve kterých je rozhodování o změnách v území podmíněno zpracováním územní studie Z18



ZÁZNAM O ÚČINNOSTI	
poslední změna č. 1 vyřídil správní orgán: Zastupitelstvo obce OLDŘIŠ	
datum nabytí účinnosti poslední změny č. 1:	
pořizovatel: MĚSTSKÝ ÚŘAD POLČICKA Oddělení územního plánování, rozvoje a životního prostředí	úřední razítko:
oprávněná úřední osoba: Ing. Monika Veselá náčelník oddělení územního plánování
podpis:

1 VÝKRES ZÁKLADNÍHO ČLENĚNÍ ÚZEMÍ