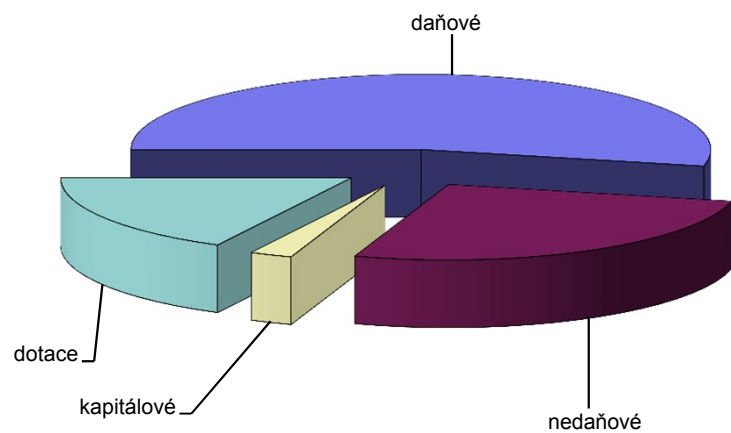
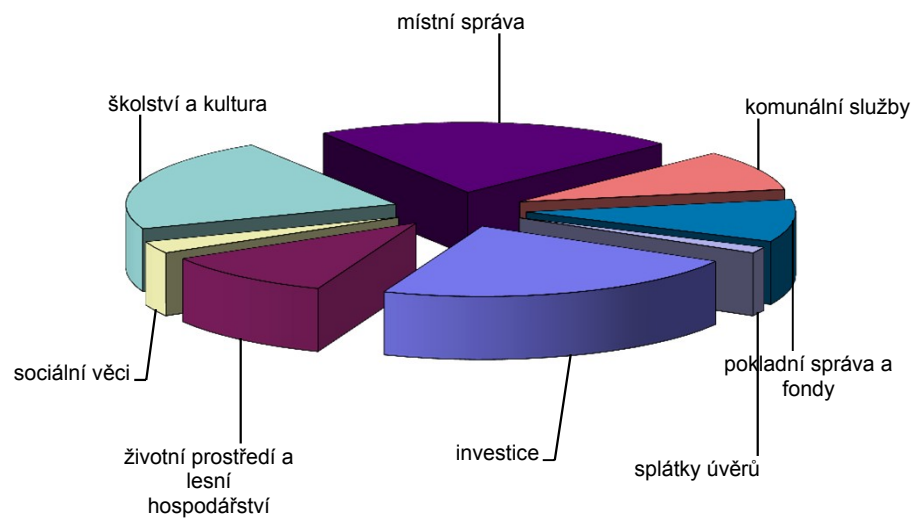


### Příjmy roku 2013



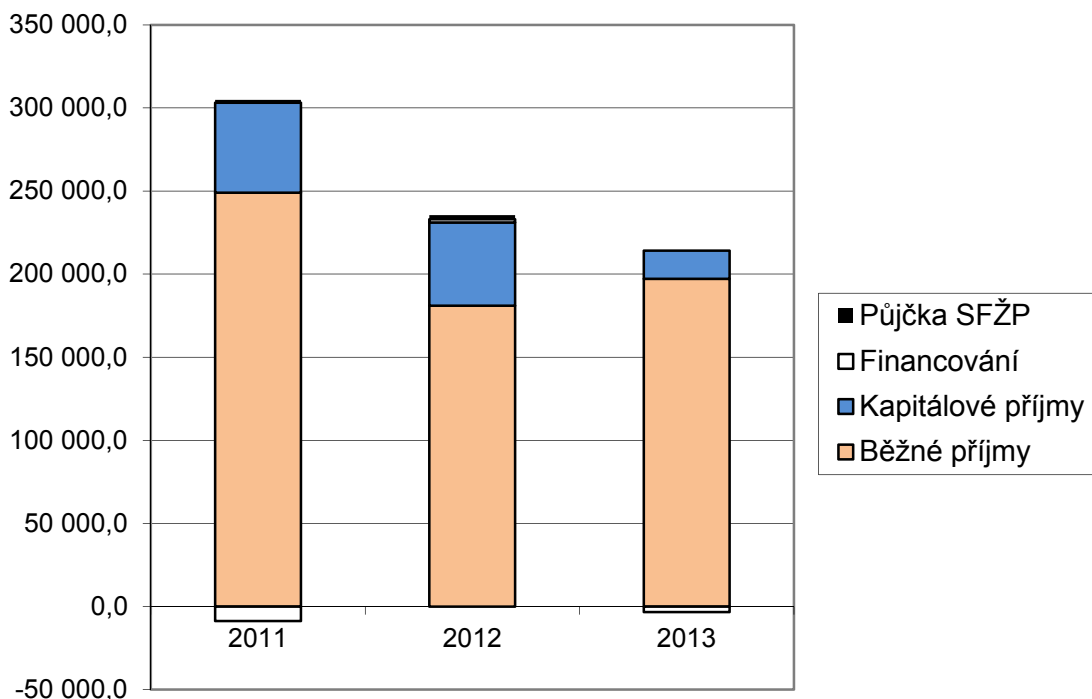
### Výdaje roku 2013



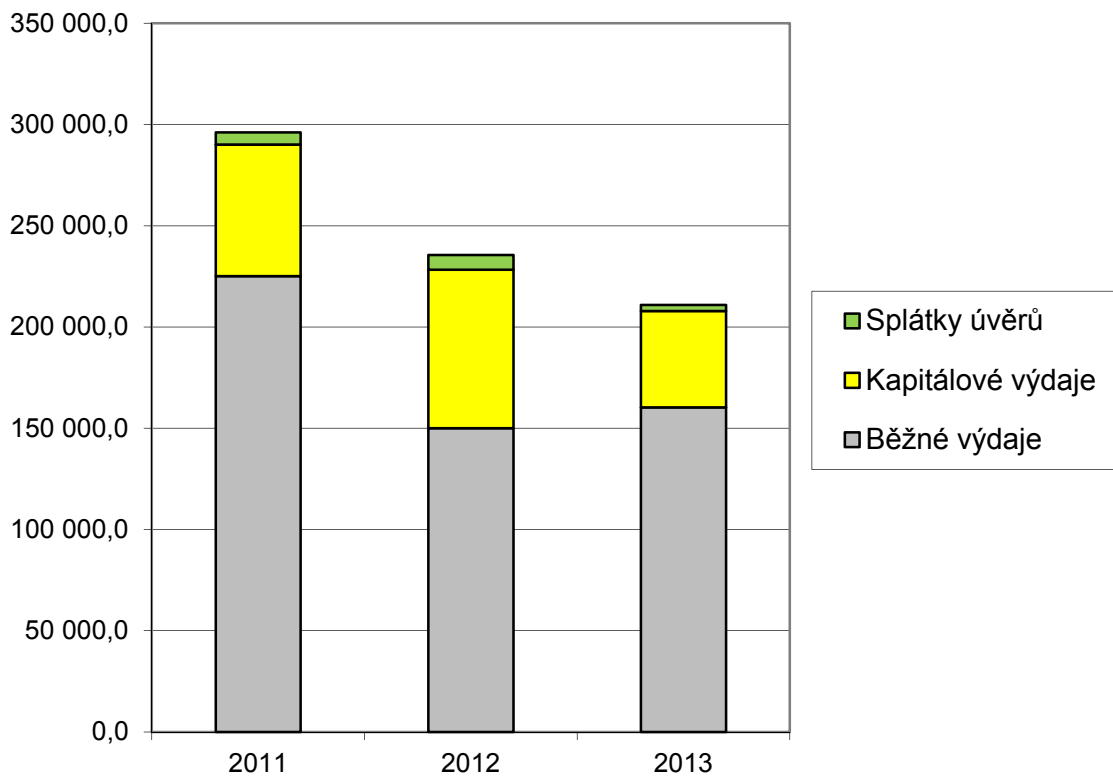
daňové	nedaňové	kapitálové	dotace
115 039,6	57 271,8	5 082,3	37 429,6

investice	ŽP a lesní hosp.	sociální věci	školství a kultura	místní správa	komunální služby	pokladní správa a fondy
47 593,2	22 433,0	5 809,1	45 800,8	46 018,8	19 691,9	20 550,3
splátky úvěrů						
2 996,3						

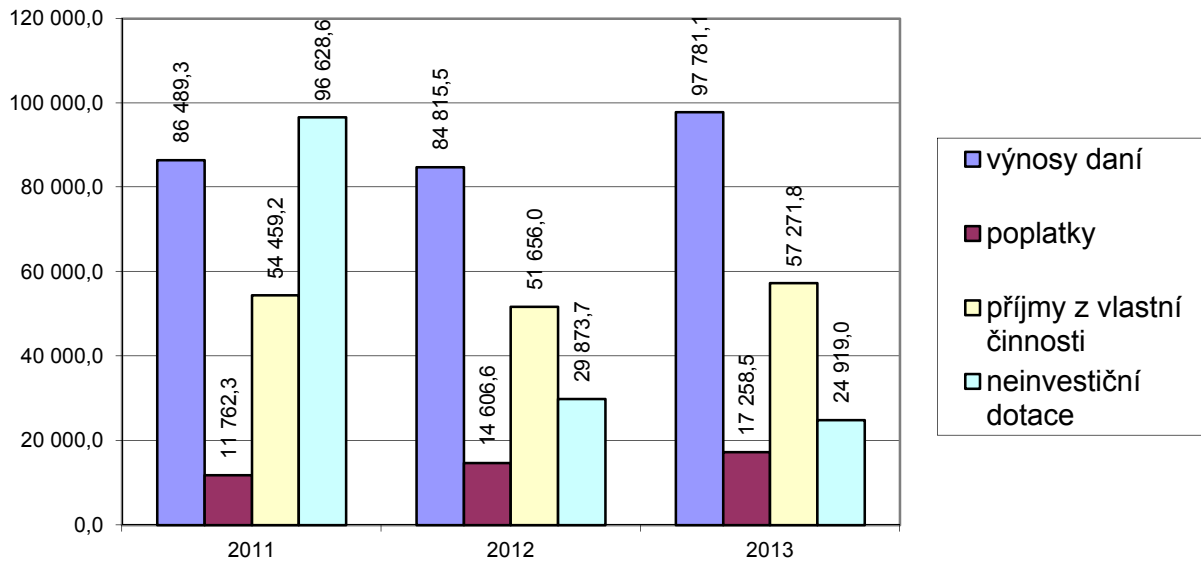
### Srovnání běžných a kapitálových příjmů minulých let



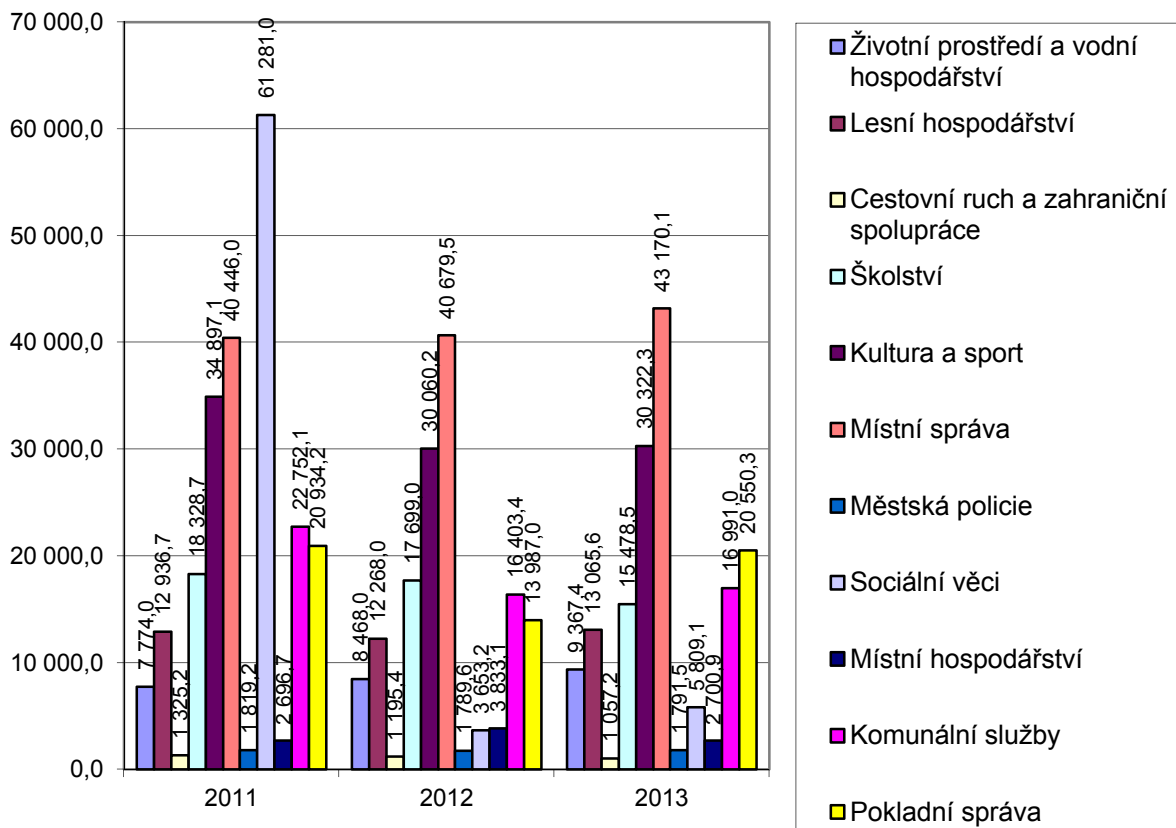
### Srovnání běžných a kapitálových výdajů minulých let



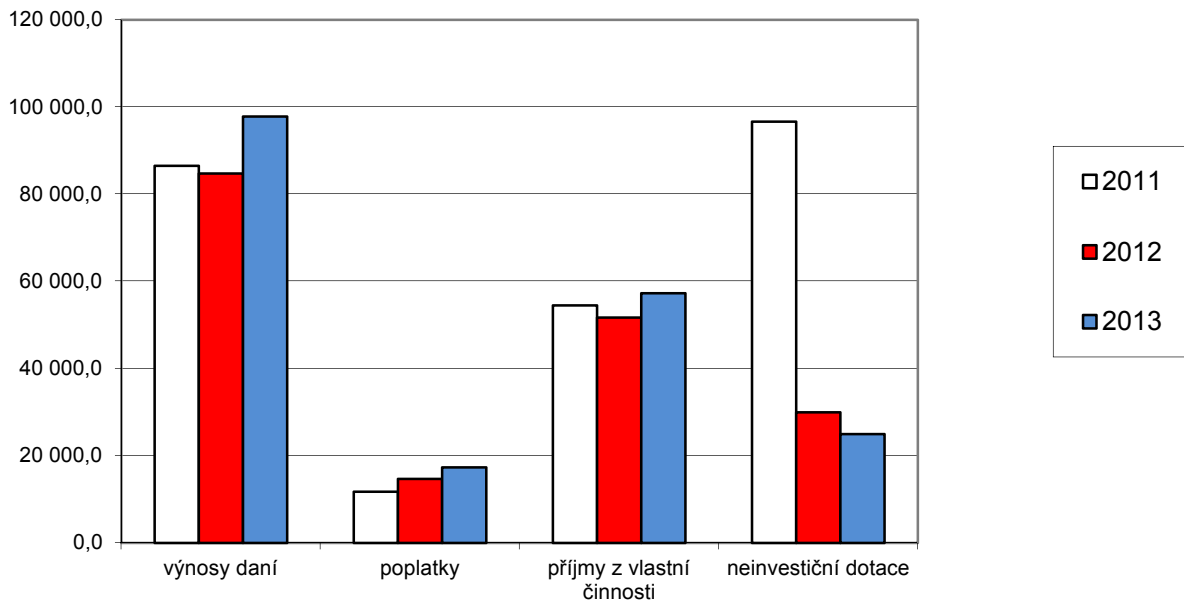
### Běžné příjmy (skutečnost v tis.Kč)



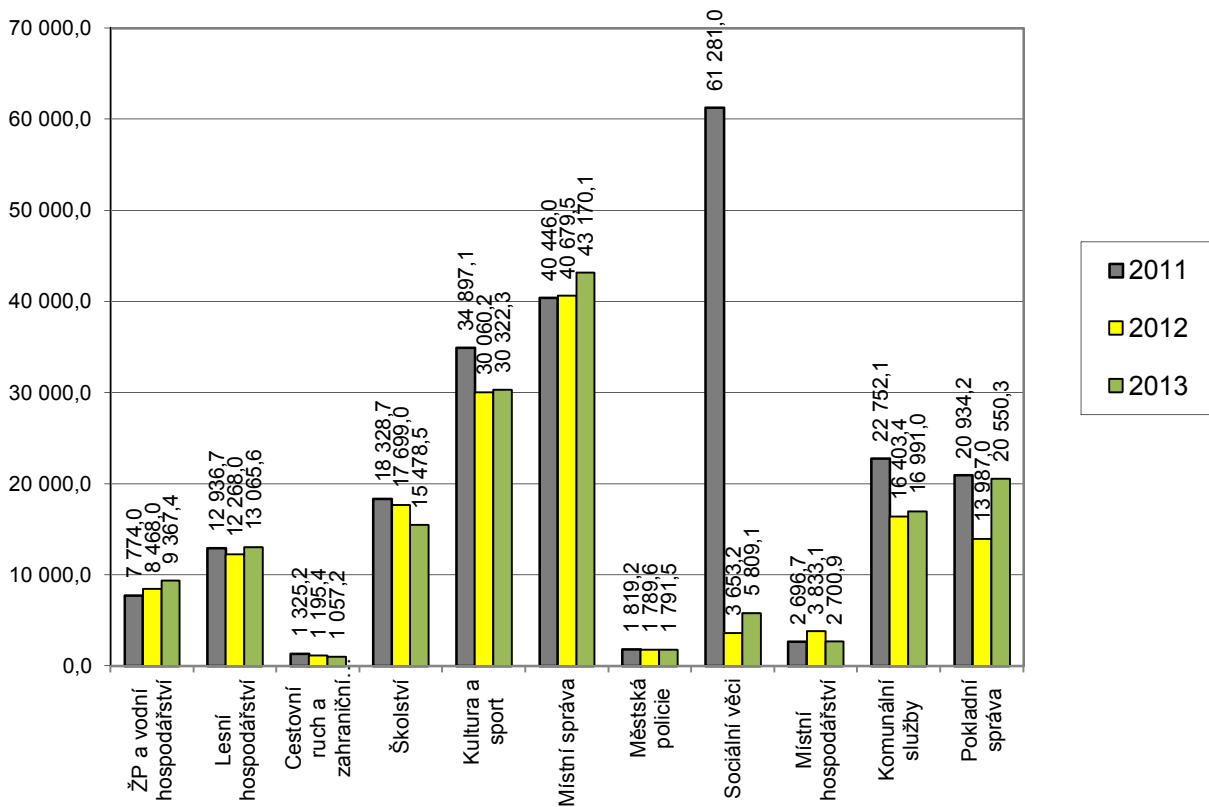
### Běžné výdaje (skutečnost v tis.Kč)



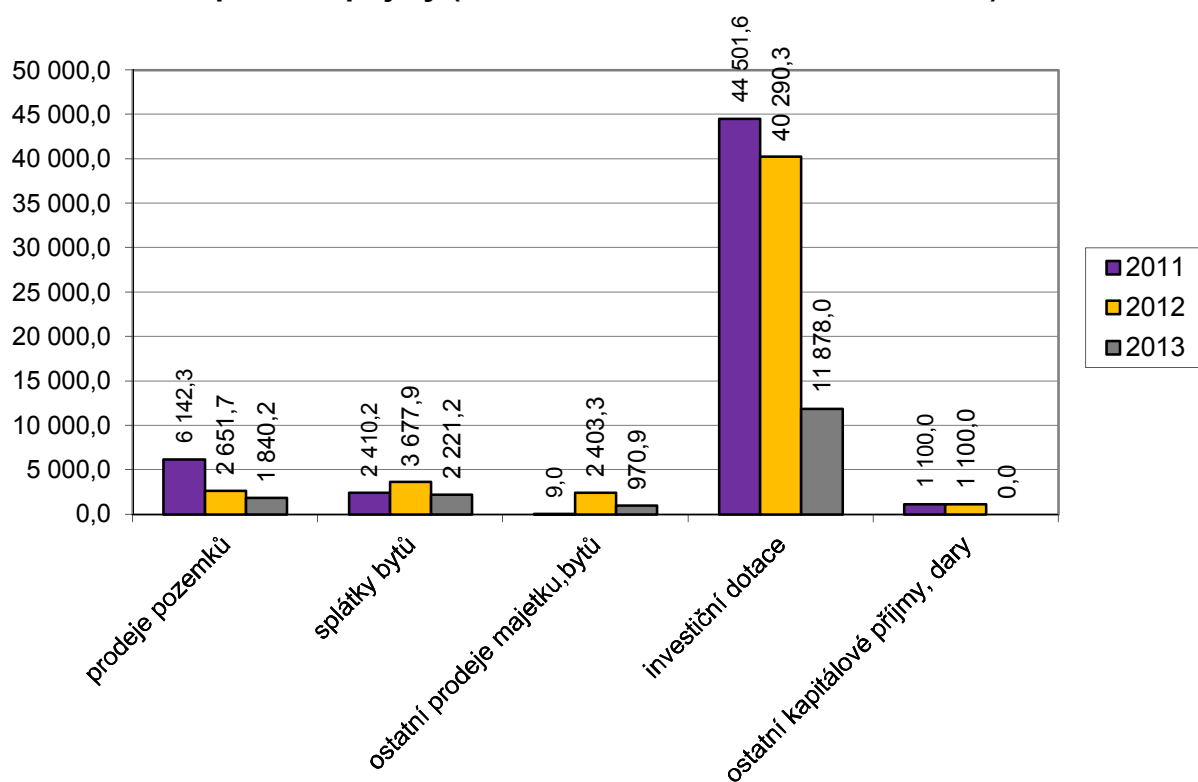
### Běžné příjmy (skutečnost rok 2011 - 2013 v tis.Kč)



### Běžné výdaje (skutečnost rok 2011 - 2013 v tis.Kč)



### Kapitálové příjmy (skutečnost rok 2011 - 2013 v tis.Kč)



### Kapitálové výdaje (skutečnost rok 2011 - 2013 v tis.Kč)

