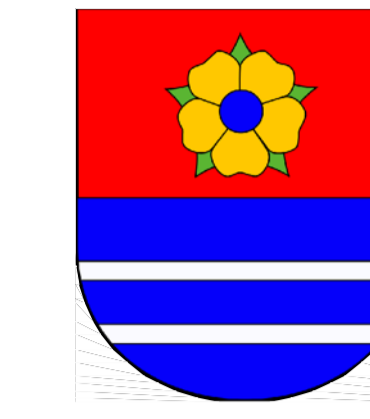
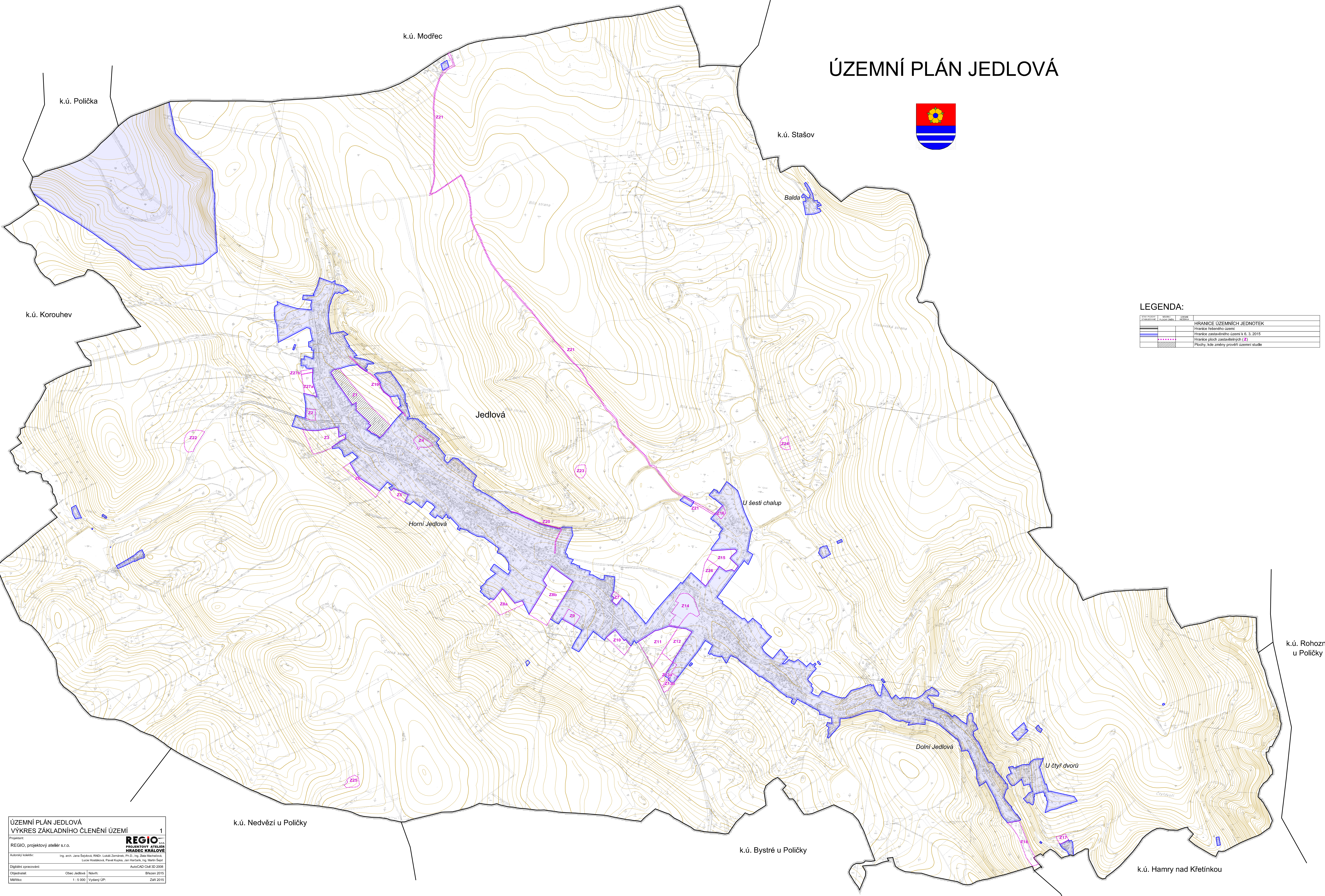


ÚZEMNÍ PLÁN JEDLOVÁ



LEGENDA:

typ plochy	barva	úroveň	oznaka
hranice řešeného území	černá	1	HRANICE ÚZEMNÍCH JEDNOTEK
hranice zastavěného území k 6. 3. 2015	modrá	2	Hranice řešeného území
hranice ploch zastavěných (Z)	červená	3	Hranice zastavěného území k 6. 3. 2015
plochy, kde změny prověřit územní studie	šedá	4	Hranice ploch zastavěných (Z)



ÚZEMNÍ PLÁN JEDLOVÁ
VÝKRES ZÁKLADNÍHO ČLENĚNÍ ÚZEMÍ 1

Projektant:
REGIO, projektový ateliér s.r.o.

Autorzy kreseb:
Ing. arch. Jana Ševčíková, RNDr. Lukáš Zeměná, Ph.D., Ing. Jiří Hladík, Ing. Lucie Hostáková, Pavol Kúpeš, Jan Hartman, Ing. Marie Šepl

Digitální zpracování:
AutoCAD Civil 3D 2008

Objednatel:
Obec Jedlová | Návrh: Březen 2015

Měřítko:
1 : 5 000 | Vydání ÚP: Záv. 2015

REGIO
PROJEKTOVÝ ATELIER
HRADEC KRÁLOVÉ