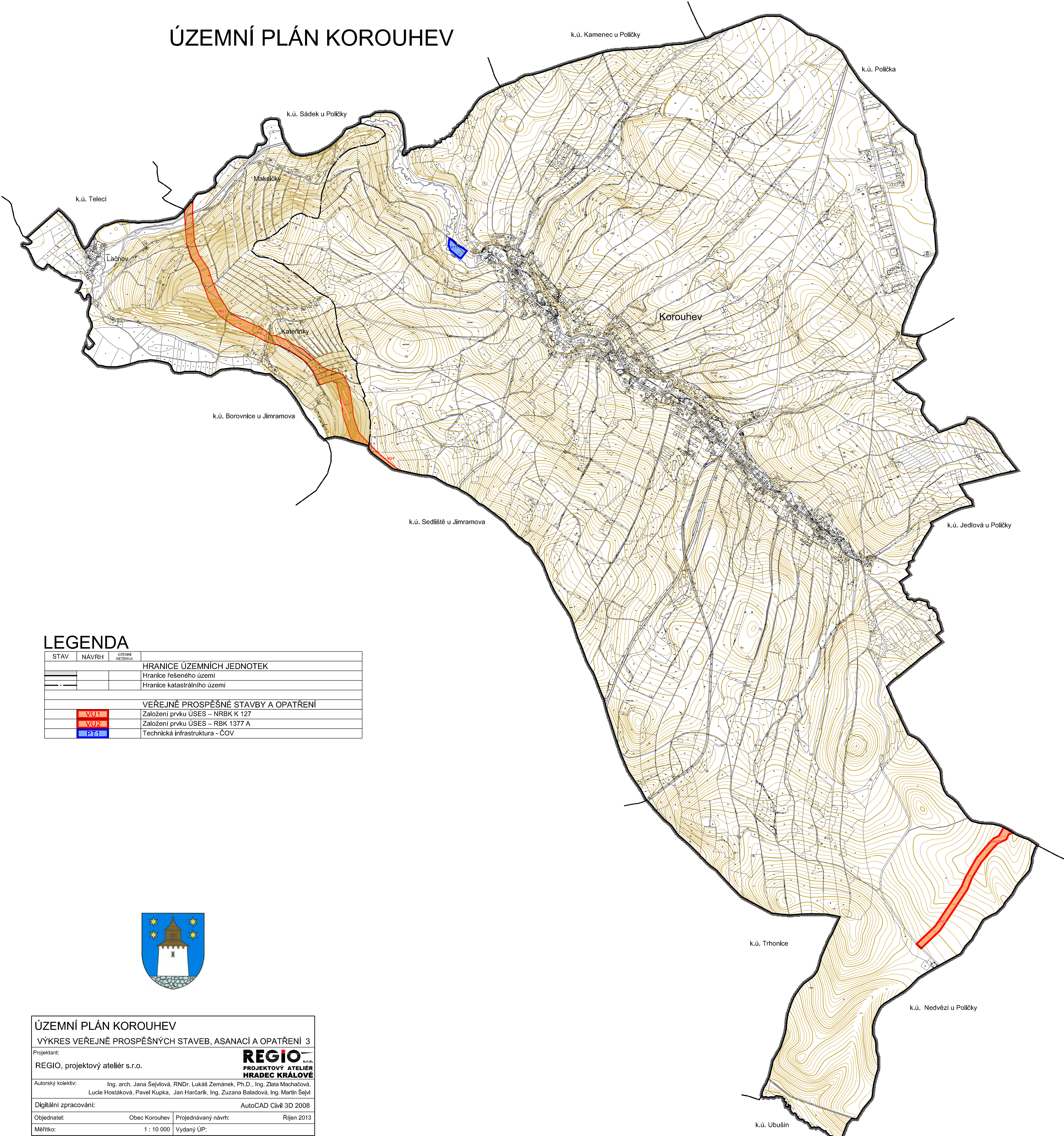


# ÚZEMNÍ PLÁN KOROUHEV



## LEGENDA

STAV	NÁVRH	ÚZEMNÍ REZERVA
<b>HRANICE ÚZEMNÍCH JEDNOTEK</b>		
Hranice řešeného území		
Hranice katastrálního území		
<b>VEŘEJNÉ PROSPĚŠNÉ STAVBY A OPATŘENÍ</b>		
VU1		Založení prvku ÚSES – NRBK K 127
VU2		Založení prvku ÚSES – RBK 1377 A
PI1		Technická infrastruktura - ČOV



## ÚZEMNÍ PLÁN KOROUHEV

VÝKRES VEŘEJNĚ PROSPĚŠNÝCH STAVEB, ASANACÍ A OPATŘENÍ 3

Projektant:

REGIO, projektový ateliér s.r.o.

**REGIO** s.r.o.  
PROJEKTOVÝ ATELIER  
HRADEC KRÁLOVÉ

Autorský kolektiv: Ing. arch. Jana Šejtlová, RNDr. Lukáš Zemánek, Ph.D., Ing. Zlata Macháčová, Lucie Hostáková, Pavel Kupka, Jan Harčarik, Ing. Zuzana Baladová, Ing. Martin Šejvl

Digitální zpracování: AutoCAD Civil 3D 2008

Objednatel: Obec Korouhev Projednávaný návrh: Říjen 2013

Měřítko: 1 : 10 000 Vydáný ÚP: