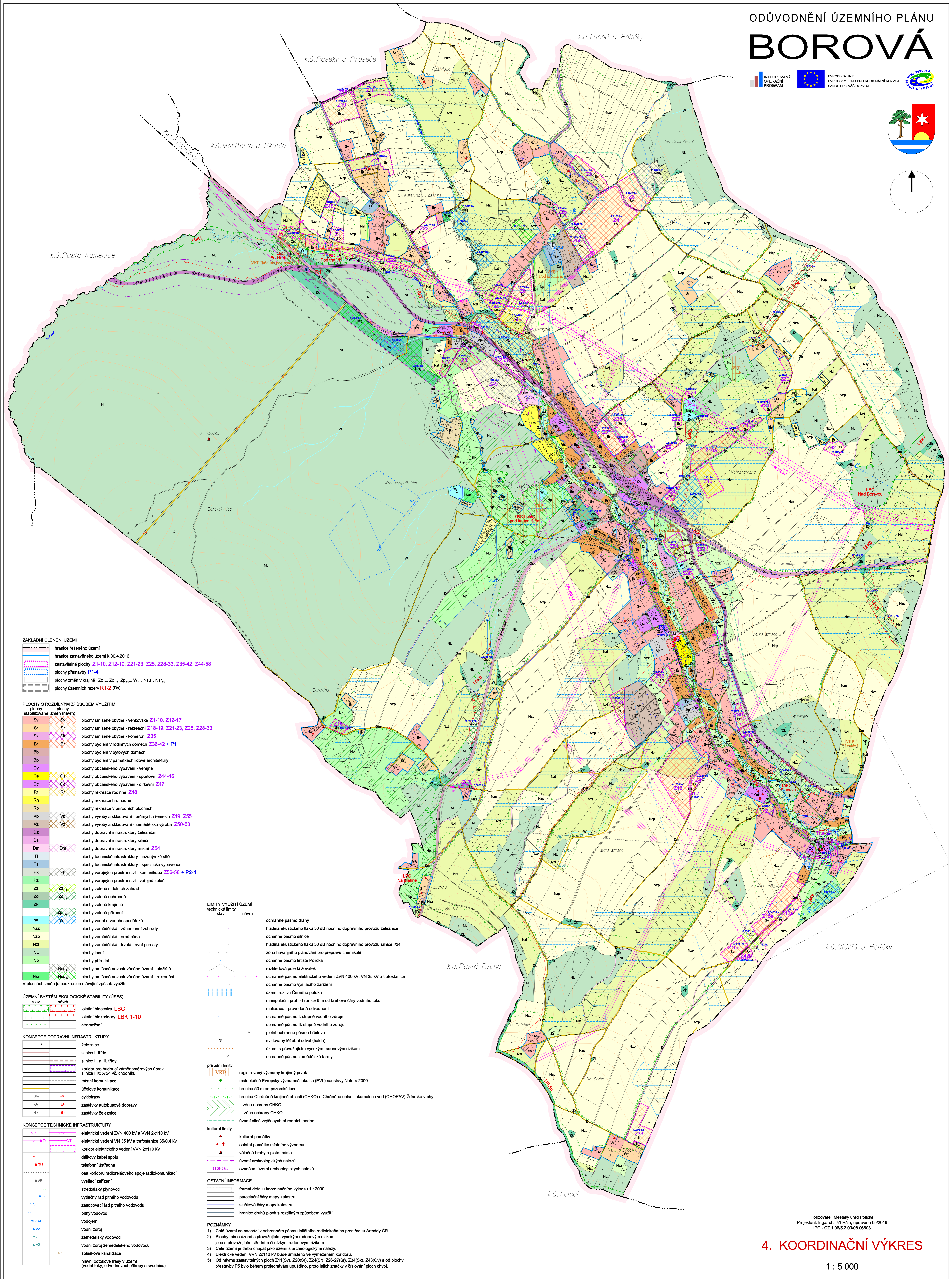
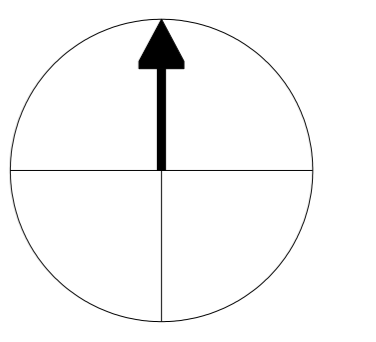
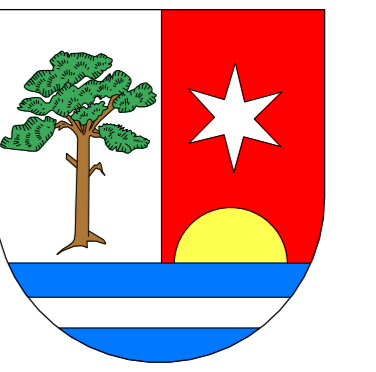
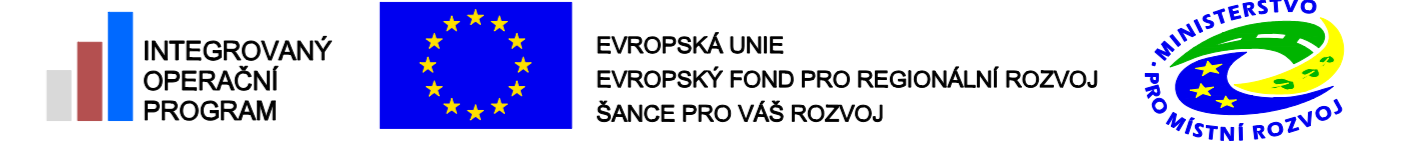


ODŮVODNĚNÍ ÚZEMNÍHO PLÁNU BOROVÁ



ZÁKLADNÍ ČLENĚNÍ ÚZEMÍ

- hranice řešeného území
- hranice zastavěného území k 30.4.2016
- zastavěné plochy Z1-10, Z12-19, Z21-23, Z25, Z28-33, Z35-42, Z44-58
- plochy přestavby P1-4
- plochy změn v krajině Zr, Zs, Zp, Zv, Zv1, Zv2, Ns1, Ns2, Ns3
- plochy územních rezerv R1-2 (D4)

PLOCHY S ROZLIČNÝM ZPŮSOBEM VYUŽITÍM

Sv	Sv	plochy smíšené obytné - venkovské Z1-10, Z12-17
Sr	Sr	plochy smíšené obytné - rekreační Z18-19, Z21-23, Z25, Z28-33
Sk	Sk	plochy smíšené obytné - komerční Z35
Br	Br	plochy bydlení v rodinných domech Z36-42 + P1
Bb	Bb	plochy bydlení v bytových domech
Bp	Bp	plochy bydlení v památkově chráněných domech
Ov	Ov	plochy občanského vybavení - veřejné
Oc	Oc	plochy občanského vybavení - sportovní Z44-46
Os	Os	plochy občanského vybavení - církevní Z47
Rr	Rr	plochy rekreace rodinné Z48
Rb	Rb	plochy rekreace hromadné
Rp	Rp	plochy rekreace v přírodních plochách
Vp	Vp	plochy výroby a skladování - průmysl a řemesla Z49, Z55
Vz	Vz	plochy výroby a skladování - zemědělská výroba Z50-53
Dz	Dz	plochy dopravní infrastruktury železniční
Di	Di	plochy dopravní infrastruktury silniční
Dim	Dim	plochy dopravní infrastruktury místní Z54
Ti	Ti	plochy technické infrastruktury - inženýrské sítě
Ts	Ts	plochy technické infrastruktury - specifická vybavenost
Pk	Pk	plochy veřejných prostranství - komunikace Z56-58 + P2-4
Pz	Pz	plochy veřejných prostranství - veřejná zeleň
Zz	Zz	plochy zeleně sádkových zahrad
Zo	Zo	plochy zeleně ochranné
Zk	Zk	plochy zeleně krajinné
Zp	Zp	plochy zeleně přírodní
W	W	plochy vodní a vodohospodářské
Nz	Nz	plochy zemědělské - zahrádkářské
Nzp	Nzp	plochy zemědělské - orná půda
Nzt	Nzt	plochy zemědělské - trvalé travní porosty
Nl	Nl	plochy lesní
Np	Np	plochy přírodní
Ns1	Ns1	plochy smíšené zastavěného území - údobí
Ns2	Ns2	plochy smíšené zastavěného území - rekreační

ÚZEMNÍ SYSTÉM EKOLOGICKÉ STABILITY (ÚSES)

- lokální biocentra LBC
- lokální biokoridory LBK 1-10
- stromořadí

KONCEPCE DOPRAVNÍ INFRASTRUKTURY

- železnice
- silnice I. třídy
- silnice II. a III. třídy
- koridory pro budoucí změny směrůvých úprav silnice III/32724 vč. chodníku
- místní komunikace
- úbočkové komunikace
- cyklobrasy
- zastávky autobusové dopravy
- zastávky železnice

KONCEPCE TECHNICKÉ INFRASTRUKTURY

- elektrické vedení ZVN 400 kV a VVN 2x110 kV
- elektrické vedení VN 35 kV a trafostanice 35/0,4 kV
- koridory elektrického vedení VVN 2x110 kV
- dálkový kabelový spoj
- telefonní a datová
- osa koridoru radioreliévého spoje radiokomunikací
- vysílací zařízení
- středotlaký plynovod
- výhledový řád pitného vodovodu
- zásobovací řád pitného vodovodu
- pitný vodovod
- vodáren
- vodní zdroj
- zemědělský vodovod
- vodní zdroj zemědělského vodovodu
- splašková kanalizace
- navazující odvodňovací trasy v území (vodní toky, odvodňovací přítkopy a svodnice)

LIMITY VYUŽITÍ ÚZEMÍ

-----	ochranné pásmo dráhy
-----	Hladina akustického tlaku 50 dB nočního dopravního provozu železnice
-----	ochranné pásmo silnice
-----	Hladina akustického tlaku 50 dB nočního dopravního provozu silnice I/34
-----	zóna havarijního plánování pro přepravu chemikálií
-----	ochranné pásmo letiště Polička
-----	rozhledové pole křivozářek
-----	ochranné pásmo elektrického vedení ZVN 400 kV, VN 35 kV a trafostanice
-----	ochranné pásmo výhledového zařízení
-----	území rozlehu Černého potoka
-----	manipulační pruh - hranice 5 m od břehové čáry vodního toku
-----	mollorace - provedené odvodnění
-----	ochranné pásmo II. stupně vodního zdroje
-----	ochranné pásmo II. stupně vodního zdroje
-----	plnění ochranné pásmy hlbitva
-----	evidovaný lžební odval (hláska)
-----	území s převážujícím vysokým radionovým rizikem
-----	ochranné pásmo zemědělské farmy
-----	přírodní limity
-----	registrovaný významný krajinný prvek
-----	maloplošné Evropsky významná lokalita (EVL) soustavy Natura 2000
-----	hranice 50 m od pozemků lesa
-----	hranice Chráněné krajinné oblasti (CHKO) a Chráněné oblasti akumulace vod (CHOPAV) Žďárské vrchy
-----	I. zóna ochrany CHKO
-----	II. zóna ochrany CHKO
-----	území silně zvýšených přírodních hodnot
-----	kulturní limity
-----	kulturní památky
-----	ostatní památky místního významu
-----	válečné hroby a pietní místa
-----	území archeologických nálezů
-----	označení území archeologických nálezů

OSTATNÍ INFORMACE

- formát detailu koordinačního výkresu 1 : 2000
- parcelární čísla mapy katastru
- skúškové čísla mapy katastru
- hranice druhů ploch s rozdílným způsobem využití

POZNÁMKY

- 1) Celé území se nachází v ochranném pásmu letištního radiolokačního prostředku Armády ČR.
- 2) Plochy mimo území s převážujícím vysokým radionovým rizikem jsou s převážujícím středním či nízkým radionovým rizikem.
- 3) Celé území je třeba chápat jako území s archeologickými nálezů.
- 4) Elektrické vedení VVN 2x110 kV bude umístěno ve vymezeném koridoru.
- 5) Od navrhovaných zastavěných ploch Z11(Bv), Z20(Bv), Z24(Bv), Z26-27(Bv), Z34(Bv), Z43(Ov) a od ploch přestavby P5 bylo během projednávání upuštěno, proto jejich značky v číselování ploch chybí.