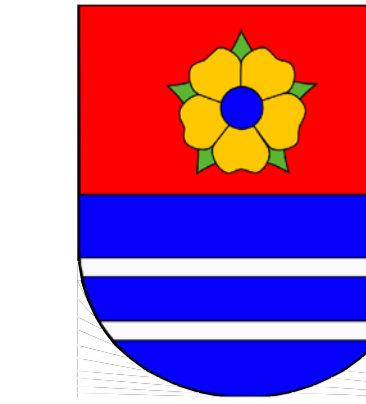


# ODŮVODNĚNÍ ZMĚNY č. 1 ÚZEMNÍHO PLÁNU JEDLOVÁ



## LEGENDA:

STAV	ODŮVODNĚNÍ	LEGENDA
—	—	HRANICE ÚZEMNÍCH JEDNOTEK
—	—	Hranice řešeného území
—	—	Hranice zastavěného území k 10. 12. 2021
—	—	Hranice ploch zastavěných (Z)
—	—	Hranice ploch zastavěných (Z) a plochy změn v krajinné (K) - ke zrušení

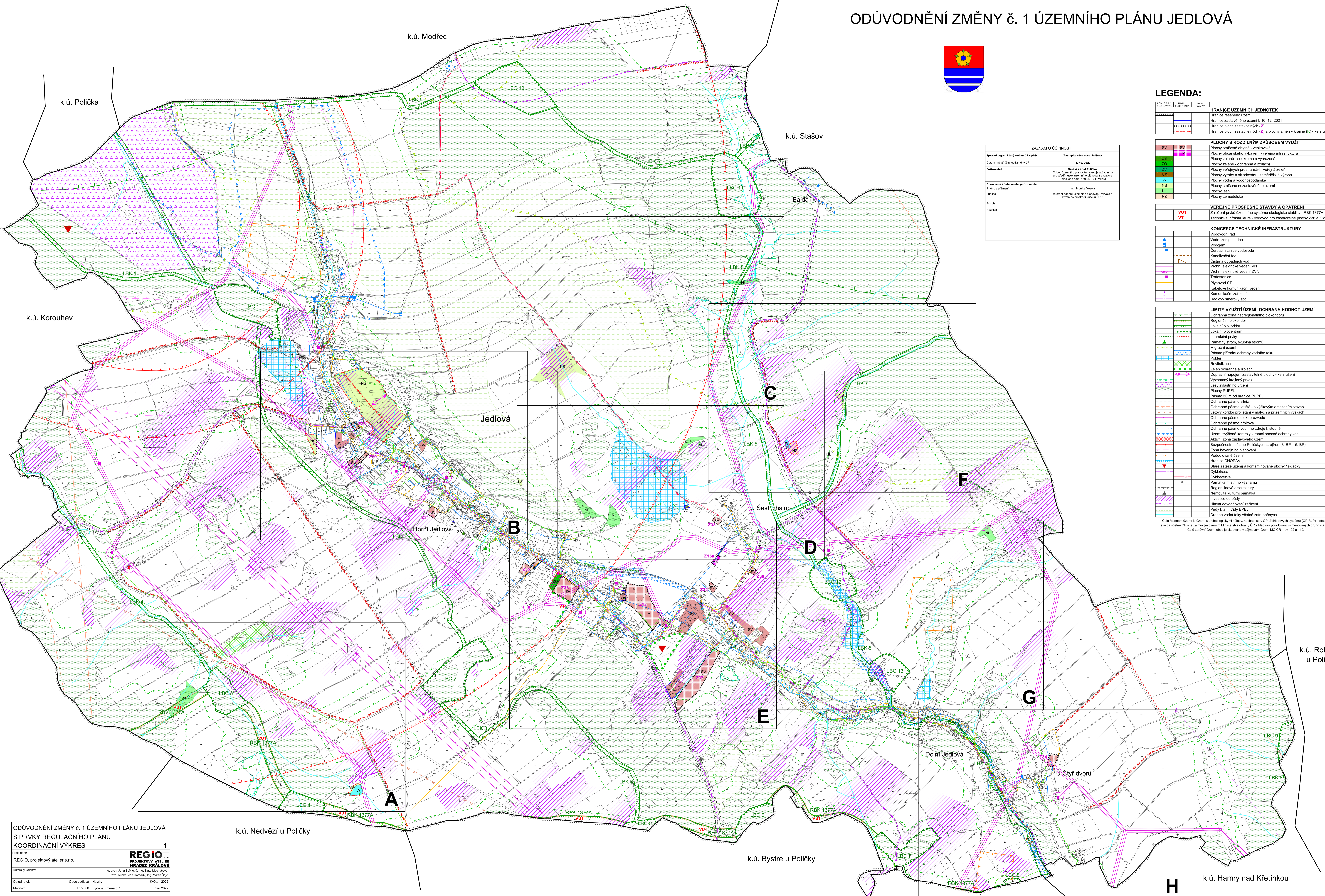
SV	SV	SV	PLOCHY S ROZDÍLNÝM ZPŮSOBEM VYUŽITÍ
SV	SV	SV	Plochy smíšené obytné - venkovské
SV	SV	SV	Plochy občanského vybavení - veřejná infrastruktura
SV	SV	SV	Plochy zeleně - soukromá a vyhrazená
SV	SV	SV	Plochy zeleně ochranná a izolační
SV	SV	SV	Plochy veřejných prostranství - veřejná zelen
SV	SV	SV	Plochy výroby a skladování - zemědělská výroba
SV	SV	SV	Plochy vodní a vodohospodářské
SV	SV	SV	Plochy smíšené nezastavěného území
SV	SV	SV	Plochy lesní
SV	SV	SV	Plochy zemědělské

VU1	VT1	VEREJNÉ PROSPĚŠNÉ STAVBY A OPATŘENÍ
VU1	VT1	Zařízení pro územního systému ekologické stability - RBK 1377A
VU1	VT1	Technická infrastruktura - vodovod pro zastavěné plochy Z36 a Z3b

KONCEPCE TECHNICKÉ INFRASTRUKTURY
Vodovodní řád
Vodní zdroj, studna
Vodáren
Čerpadla, stanice vodovodu
Kanalizační řád
Čistírna odpadních vod
Vrchní elektrické vedení VN
Vrchní elektrické vedení ZVN
Trafostanice
Plynovod STL
Kabeleové komunikační vedení
Komunikační zařízení
Radiové směrové spoje

LIMITY VYUŽITÍ ÚZEMÍ, OCHRANA HODNOT ÚZEMÍ
Ochranná zóna nadregionálního biokoridoru
Regionální biokoridor
Lokální biokoridor
Lokální biocentrum
Interakční prvky
Památný strom, skupina stromů
Migrační území
Pásmo přírodní ochrany vodního toku
Polstř
Revizitace
Zelená ochranná a izolační
Dopravní napojení zastavěné plochy - ke zrušení
Významný zvukový zón
Lesy zvláštního určení
Plochy PUPFL
Pásmo 50 m od hranice PUPFL
Ochranné pásmo atle
Ochranné pásmo lesště - s výškovým omezením staveb
Letový koridor pro létání v malých a přístředních výškách
Ochranné pásmo elektrosvodu
Ochranné pásmo hřbitova
Ochranné pásmo vodního zdroje I. stupně
Území zvýšené kontroly v rámci obecné ochrany vod
Aktivní zóna záplavového území
Bezpečnostní pásmo Požárních strojů (3. BP - 5. BP)
Zóna havarijního plánování
Posídlovací území
Hranice CHOPAV
Stav zvláště území a kontaminované plochy / skládky
Cyklostezka
Cyklostezka
Památková místního významu
Regionální architektury
Nemovitá kulturní památka
Investice do půdy
Hlavní obvodovací zařízení
Plochy I. a II. třídy BPEJ
Drobná vodní toky včetně zatrubněných

Celé řešené území je území s archeologickými nálezky, nachází se v OP přetlakových systémů (OP PLP) - letecká snímka vlněná OP je v rámcovém územním pláně zastavěného území OP z hlediska zvodování symetrických druhů staveb. Celé správní území obce je situováno v rámcovém území MO ČR - ve 102 a 119.



ODŮVODNĚNÍ ZMĚNY č. 1 ÚZEMNÍHO PLÁNU JEDLOVÁ  
S PRVKY REGULACNÍHO PLÁNU  
KOORDINAČNÍ VÝKRES

1

Projektant: **REGIO**  
PROJEKTOVÝ ATÉLIER  
HRADEC KRÁLOVÉ

Autorský kolektiv: Ing. arch. Jana Šedivá, Ing. Zdeněk Moravský, Pavel Kupka, Jan Horáček, Ing. Martin Šepl

Objednatel: Obec Jedlová | Návrh: | Kvalifikace: |  
Měřítko: 1 : 5 000 | Vydání Změna č. 1: | Zahr: 2022

k.ú. Polička  
k.ú. Modřec  
k.ú. Korouhev  
k.ú. Nedvězí u Poličky  
k.ú. Bystře u Poličky

k.ú. Stašov  
Balda  
Jedlová  
Horní Jedlová  
U Šestihálp  
Dolní Jedlová  
U Čtyř dvorů  
k.ú. Rohozná u Poličky  
k.ú. Hamry nad Křetinkou