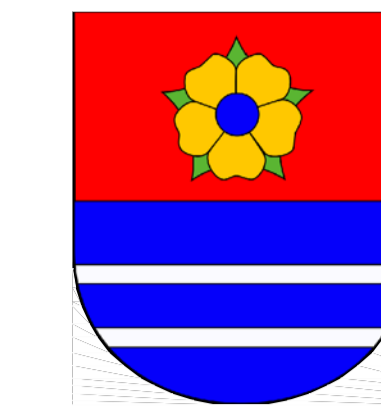


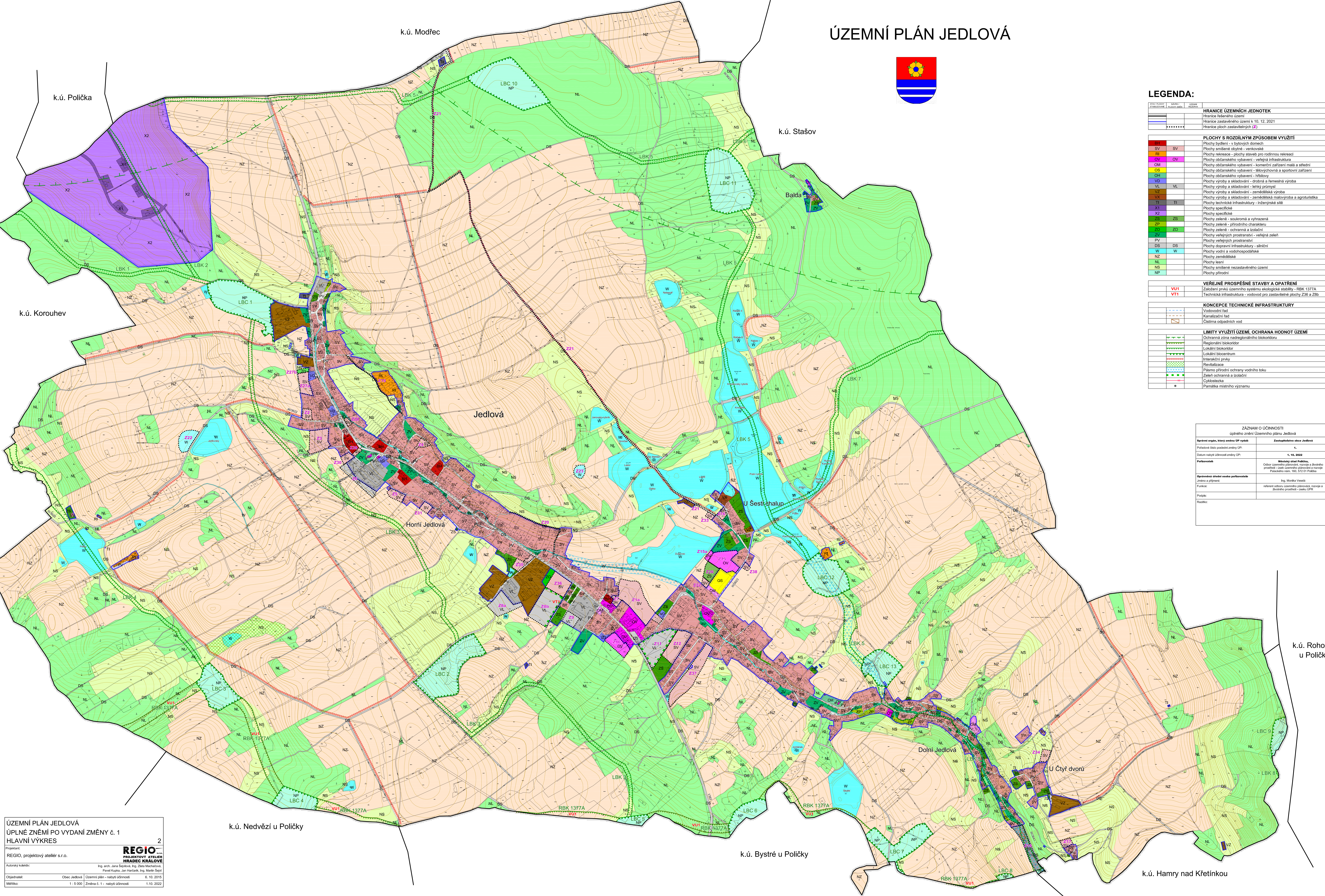
ÚZEMNÍ PLÁN JEDLOVÁ



LEGENDA:

Symbol	Popis
HRANICE ÚZEMNÍCH JEDNOTEK	
—	Hranice katastrálního území
—	Hranice zastavěného území k 10. 12. 2021
—	Hranice ploch zastavěných (Z)
PLOCHY S ROZDÍLNÝM ZPŮSOBEM VYUŽITÍ	
BM	Plochy bydlení - v bytových domech
SV	Plochy smíšené obytné - venkovské
OB	Plochy rekreace - plochy stavěb pro rodinnou rekreaci
OM	Plochy občanského vybavení - veřejná infrastruktura
OS	Plochy občanského vybavení - komerční zařízení malá a střední
OH	Plochy občanského vybavení - hřbitovy
VO	Plochy výroby a skladování - drobná a řemeslná výroba
VL	Plochy výroby a skladování - lehký průmysl
VZ	Plochy výroby a skladování - zemědělská výroba
VX	Plochy výroby a skladování - zemědělská potravinářská a agroprůmyslová
TI	Plochy technické infrastruktury - inženýrské sítě
X1	Plochy specifické
X2	Plochy specifické
ZS	Plochy zeleně - soukromá a vyhrazená
ZP	Plochy zeleně - přírodního charakteru
ZO	Plochy zeleně - ochranná a izolační
ZV	Plochy veřejných prostranství - veřejná zelen
PV	Plochy veřejných prostranství
DS	Plochy dopravní infrastruktury - silniční
W	Plochy vodní a vodohospodářské
NZ	Plochy zemědělské
NL	Plochy lesní
NS	Plochy smíšené nezastavěného území
NP	Plochy přírodní
VEŘEJNÉ PROSPĚŠNÉ STAVBY A OPATŘENÍ	
VU1	Zařízení první územní úrovně ekologické stability - RBK 1377A
VT1	Technická infrastruktura - vodovod pro zastavěné plochy Z36 a Z3b
KONCEPCE TECHNICKÉ INFRASTRUKTURY	
—	Vodovodní řád
—	Kanalizační řád
—	Čistírna odpadních vod
LIMITY VYUŽITÍ ÚZEMÍ, OCHRANA HODNOT ÚZEMÍ	
—	Ochranná zóna nadregionálního biokoridoru
—	Regionální biokoridor
—	Lokální biokoridor
—	Lokální biocentrum
—	Interakční prvky
—	Revizace
—	Právní přírodní ochrany vodního toku
—	Zóna ochranná a izolační
—	Cyklostezka
—	Památková místního významu

ZÁZNAM O ÚČINNOSTI	
Sdílného územního územního plánu Jedlová	
Spisová značka územního územního plánu	Zastupitelstvo obce Jedlová
Právní forma územního územního plánu	1. 10. 2022
Datum nabytí účinnosti územního územního plánu	1. 10. 2022
Podpisovatel	Městský úřad Polička, Úřad územního plánování, rozvoje a životního prostředí - úsek územního plánování a rozvoje Přátelského nám. 165, 572 01 Polička
Opisovaná územní úroveň	Ing. Monika Veselá
Jméno a příjmení	referent odboru územního plánování, rozvoje a životního prostředí - úsek územního plánování
Funkce	
Podpis	
Razítko	



ÚZEMNÍ PLÁN JEDLOVÁ
ÚPLNĚ ZNĚMÍ PO VYDÁNÍ ZMĚNY Č. 1
HLAVNÍ VÝKRES

Projektant:
REGIO
 PROJEKTOVÝ ATELIÉR
 HRADEC KRÁLOVÉ
 Autorový katalóg:
 Ing. arch. Jana Šedivá, Ing. Diána Machová,
 Pavlína Kupka, Jan Heřtárek, Ing. Martin Šejdl

Objednatel: Obec Jedlová | Územní plán - nabytí účinnosti | 6. 10. 2015
 Měřítko: 1 : 5 000 | Změna č. 1 - nabytí účinnosti | 1. 10. 2022

k.ú. Nedvězí u Poličky

k.ú. Bystré u Poličky

k.ú. Hamy nad Křetínkou

k.ú. Rohozná u Poličky

k.ú. Polička

k.ú. Modřec

k.ú. Stašov

k.ú. Korouhev

Jedlová

Horní Jedlová

U Sestřehalup

Dolní Jedlová

U Čtyř dvorů