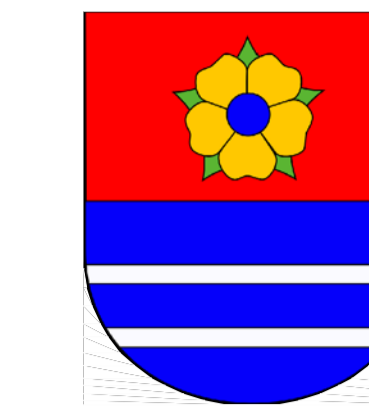


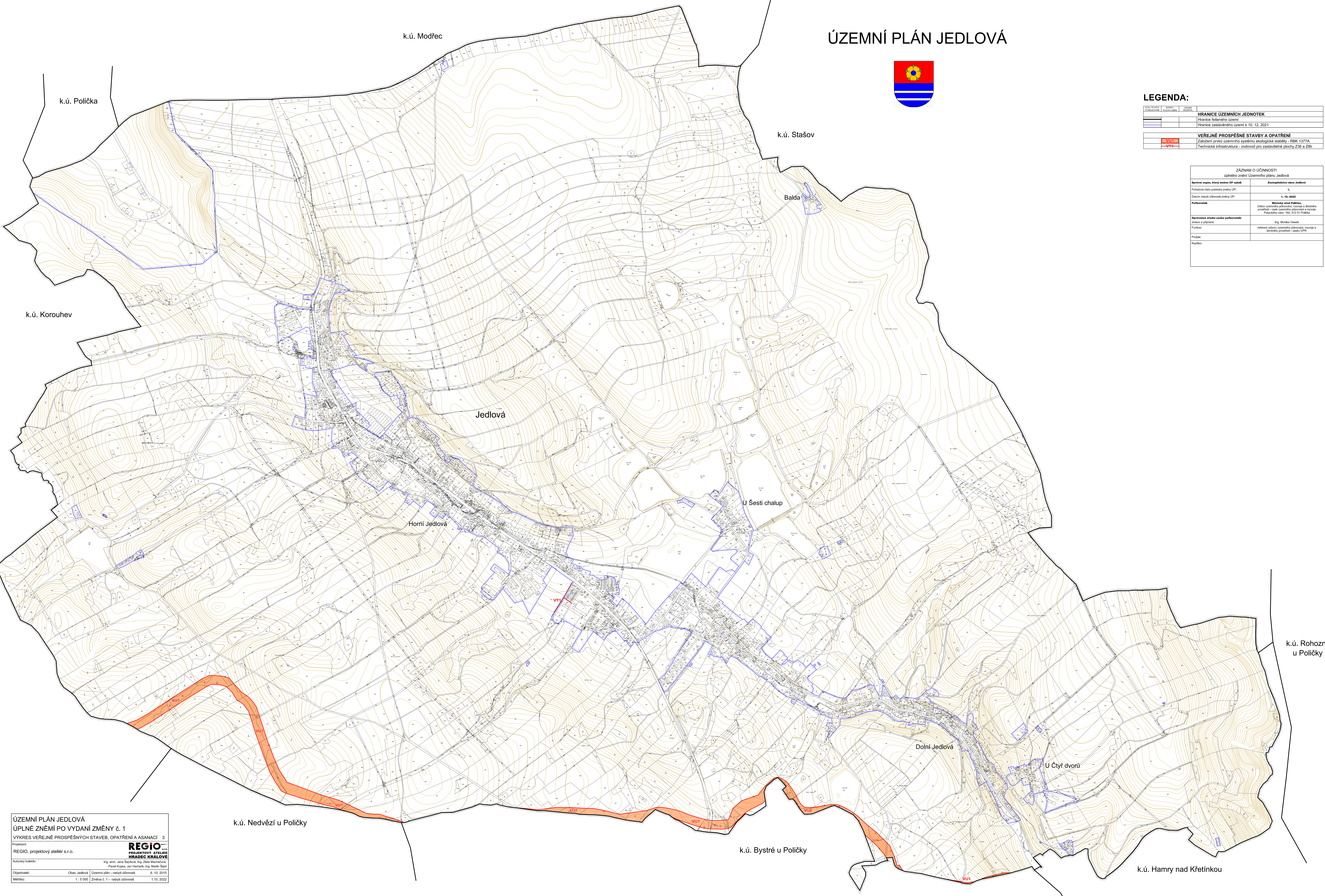
# ÚZEMNÍ PLÁN JEDLOVÁ



## LEGENDA:

Symbol	Popis
	HRANICE ÚZEMNÍCH JEDNOTEK
	Hranice federativního území
	Hranice zastavěného území k 10. 12. 2021
	VEREJNÉ PROSPĚŠNÉ STAVBY A OPATŘENÍ
	Zařízení práva územního systému ekologické stability - REK 1377A
	Technická infrastruktura - vodovod pro zastavěné plochy Z36 a Z3b

ZÁZNAM O ÚČINNOSTI úplného znění Územního plánu Jedlová	
Spisová značka, která změnu ÚP vydat	Zastupitelstvo obce Jedlová
Podpisové číslo poslední změny ÚP:	1.
Datum nabytí účinnosti změny ÚP:	1. 10. 2022
Přílohy:	Městský úřad Polička, Oddělení územního plánování, inženýring, životního prostředí - úsek územního plánování a rozvoje Práskovo nám. 160, 572 01 Polička
Opisovatel územní studie pořizovatele	Ing. Monika Veselá
Jméno a příjmení:	
Funkce:	referentka územního plánování, rozvoje a životního prostředí - úsek ÚPR
Podpis:	
Razítko:	



ÚZEMNÍ PLÁN JEDLOVÁ  
ÚPLNÉ ZNĚNÍ PO VYDÁNÍ ZMĚNY Č. 1  
VÝKRES VEŘEJNÉ PROSPĚŠNÝCH STAVEB, OPATŘENÍ A ASANACÍ 3

Projektant:  
REGIO, projektový ateliér s.r.o.

Autorský kolektiv:  
Ing. arch. Jana Šedivá, Ing. David Horáček,  
Pavel Kupka, Jan Herberk, Ing. Martin Šejal

Objednatel: Obec Jedlová | Územní plán - nabytí účinnosti | 6. 10. 2015  
Měřítko: 1 : 5 000 | Změna č. 1 - nabytí účinnosti | 1. 10. 2022

**REGIO**  
PROJEKTOVÝ ATELIER  
HRADEC KRÁLOVÉ