

Detaily projektu

Název projektu: *

Discgolf Liboháj

Místo: *

Liboháj

Stručný popis: *

Předmětem projektu je výstavba discgolfového hřiště v Liboháji.

Discgolf je jeden z nejrozšířenějších sportů s létajícím diskem. Obdobně jako v klasickém golfu je cílem hry dostat disk do koše na co nejmenší počet hodů a tímto způsobem obejít hřiště, které bývá nejčastěji umístěno v městských nebo zámeckých parcích a lesoparcích nebo v blízkosti hotelových resortů.

Tato sportovní aktivita je vhodná úplně pro každého. Pro příležitostné hráče je nenáročná pohybově i finančně, pro zapálené discgolfisty pak může být celoživotní sportovní aktivitou, ve které se pořádají turnaje na všech výkonnostních i věkových úrovních.

Podrobný popis: *

Širší souvislosti záměru

Discgolfové hřiště v Liboháji je ideální pro rekreační a sportovní využití obyvatel Poličky, které bude vhodně využívat příměstskou přírodu, je však zároveň nekonfliktní a šetrné k životnímu prostředí. Podle zkušeností z obdobných realizací jinde v Česku může být základem pro vznik místního discgolfového klubu a podpořit tak spolkovou činnost ve městě. V neposlední řadě do Poličky přivede i vzdálenější aktivní discgolfisty, pro které bude zajímavé spojit návštěvu Liboháje s dalšími hřišti v blízkém okolí, a podpoří tak turismus nejen v Poličce, ale v celém mikroregionu.

Myšlenka discgolfu v Liboháji není nová. Přímě na místě byla s jistým časovým odstupem konzultována se dvěma designéry discgolfových hřišť, Pavlem Voloczkiem z Ultimo.cz a Kryštofem Novákem z proDiscgolf.cz. Oba potvrdili velký potenciál lokality k vybudování kvalitního a originálního layoutu. Výsledkem je předložený návrh dvanáctijamkového hřiště, který je ale samozřejmě otevřený podrobnější diskusi. Realizace je s ohledem na podmínky participativního rozpočtu rozdělena na dvě etapy po šesti jamkách, přičemž v případě úspěchu záměru prostor Liboháje v budoucnu umožňuje rozšíření i na osmáct jamek. Délkou jednotlivých jamek a náročností terénu bude hřiště nejvíce vyhovovat mírně až středně pokročilým hráčům. Pro začátečníky je možné kdykoli během životnosti hřiště delší a těžší jamky zkrátit umístěním druhého výhoziště blíže ke koši.

Technické řešení hřiště

Hřiště bude umístěno výhradně na pozemcích města Poličky. Jednotlivé jamky jsou navrženy tak, aby co nejvíce využívaly stávající terén a linie mezi porosty bez nutnosti větších zásahů. Počítá se pouze s vyčištěním linií jednotlivých jamek od náletových dřevin, klestu, kopřiv apod. v pásu šířky 3-7 m mezi výhozištěm a košem a patovacích oblastí v okolí košů. Hřiště se vyhýbá klidové zóně lesoparku v okolí altánu, lokalitě s výskytem hajní květeny a zasázeným holinám s oplocenkami po mýtní těžbě.

Mobiliář hřiště se skládá z výhozišť a košů. U prvního výhoziště na začátku hřiště bude umístěna informační tabule s mapou hřiště, návodem ke hře, bezpečnostními pokyny apod. Výhoziště budou tvořena vodorovnou platformou v úrovni terénu s povrchem z umělé trávy o rozměrech cca 1,4 x 2,4 m. V blízkosti výhoziště bude umístěn informační panel (teesign) s nákresem konkrétní jamky a místními pravidly o rozměrech cca 20 x 30 cm na dřevěném sloupku.

Discgolfové disky používané pro tento sport jsou plastové a vyrábějí se v bezpočtu variant. Úplnému nováčkovi postačí jeden disk v základním (méně odolném) plastu v hodnotě cca 300,- Kč, nebo začátečnická sada tří disků za cca 750,- Kč. Pro obdobná hřiště zároveň obvykle funguje půjčovna disků například v informačním centru nebo jiné vhodné provozovně v blízkosti hřiště.

Bezpečnost

Bezpečnostní odstupy jednotlivých prvků hřiště od komunikací, budov apod. budou vycházet z celoevropsky osvědčeného konceptu DiscGolfPark. Další bezpečnostní podmínky, zejména s ohledem na pohyb v lesních porostech při působení klimatických rušivých vlivů a po nich (průchod vichřice, vícedenní intenzivní deště, silná námraza, vyšší vrstva těžkého sněhu apod.) budou upraveny v Provozním rádu hřiště. Jamky č. 9 a 10 navržené v rámci 2. etapy v prostoru sjezdovky budou v provozu pouze v době mimo lyžařskou sezónu. Výhoziště těchto jamek budou umístěna mimo sjezdovku v bezpečné vzdálenosti, koše nebudou osazeny do betonových patek, ale do zemních vrutů tak, aby byly plně demontovatelné. Přejechod z jamky č. 8 k jamce č. 11 bude po plánovaném výběhovém schodišti podél sjezdovky.

Předpokládaná cena projektu: *

199541

Přílohy

1. DG Liboháj - participativní rozpočet.pdf | 1718.91 kB

V:

Políčce

Dne:

18. 8. 2023

.....
podpisy žadatelů

DISCGOLF LIBOHÁJ – stručný popis návrhu

Discgolf je jeden z nejrozšířenějších sportů s létajícím diskem. Obdobně jako v klasickém golfu je cílem hry dostat disk do koše na co nejmenší počet hodů a tímto způsobem obejít hřiště, které bývá nejčastěji umístěno v městských nebo zámeckých parcích a lesoparcích nebo v blízkosti hotelových resortů.

Tato sportovní aktivita je vhodná úplně pro každého. Pro příležitostné hráče je nenáročná pohybově i finančně, pro zapálené discgolfisty pak může být celoživotní sportovní aktivitou, ve které se pořádají turnaje na všech výkonnostních i věkových úrovních.

DISCGOLF LIBOHÁJ – podrobný popis projektu

Širší souvislosti záměru

Discgolfové hřiště v Liboháji je ideální pro rekreační a sportovní vyžití obyvatel Poličky, které bude vhodně využívat příměstskou přírodu, je však zároveň nekonfliktní a šetrné k životnímu prostředí. Podle zkušeností z obdobných realizací jinde v Česku může být základem pro vznik místního discgolfového klubu a podpořit tak spolkovou činnost ve městě. V neposlední řadě do Poličky přivede i vzdálenější aktivní discgolfisty, pro které bude zajímavé spojit návštěvu Liboháje s dalšími hřišti v blízkém okolí, a podpoří tak turismus nejen v Poličce, ale v celém mikroregionu.

Myšlenka discgolfu v Liboháji není nová. Přímo na místě byla s jistým časovým odstupem konzultována se dvěma designéry discgolfových hřišť, Pavlem Voloczkem z Ultimo.cz a Kryštofem Novákem z proDiscgolf.cz. Oba potvrdili velký potenciál lokality k vybudování kvalitního a originálního layoutu. Výsledkem je předložený návrh dvanáctijamkového hřiště, který je ale samozřejmě otevřený podrobnější diskusi. Realizace je s ohledem na podmínky participativního rozpočtu rozdělena na dvě etapy po šesti jamkách, přičemž v případě úspěchu záměru prostor Liboháje v budoucnu umožňuje rozšíření i na osmnáct jamek. Délkou jednotlivých jamek a náročností terénu bude hřiště nejvíce vyhovovat mírně až středně pokročilým hráčům. Pro začátečníky je možné kdykoli během životnosti hřiště delší a těžší jamky zkrátit umístěním druhého výhoziště blíže ke koši.

Technické řešení hřiště

Hřiště bude umístěno výhradně na pozemcích města Poličky. Jednotlivé jamky jsou navrženy tak, aby co nejvíce využívaly stávající terén a linie mezi porosty bez nutnosti větších zásahů. Počítá se pouze s vyčištěním linií jednotlivých jamek od náletových dřevin, klestu, kopřiv apod. v pásu šířky 3-7 m mezi výhozištěm a košem a patovacích oblastí v okolí košů. Hřiště se vyhýbá klidové zóně lesoparku v okolí altánu, lokalitě s výskytem hajní květeny a zasázeným holinám s oplocenkami po mýtní těžbě.

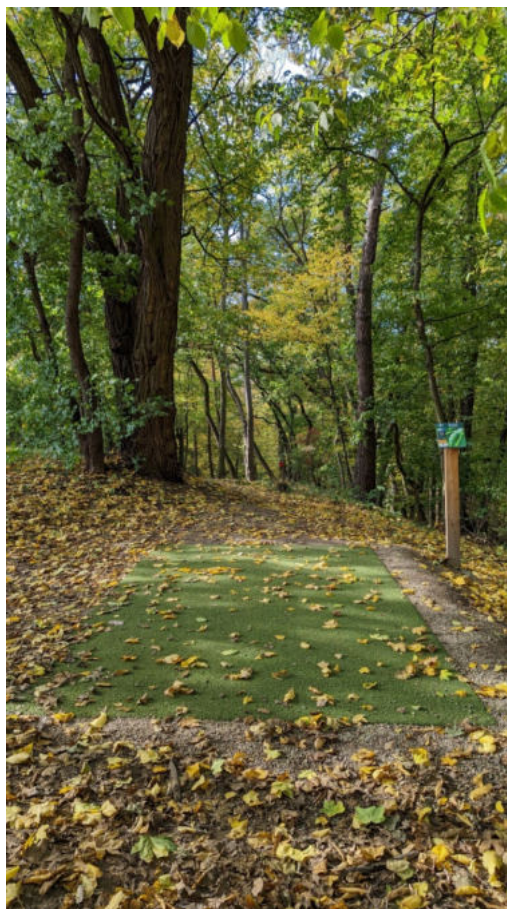
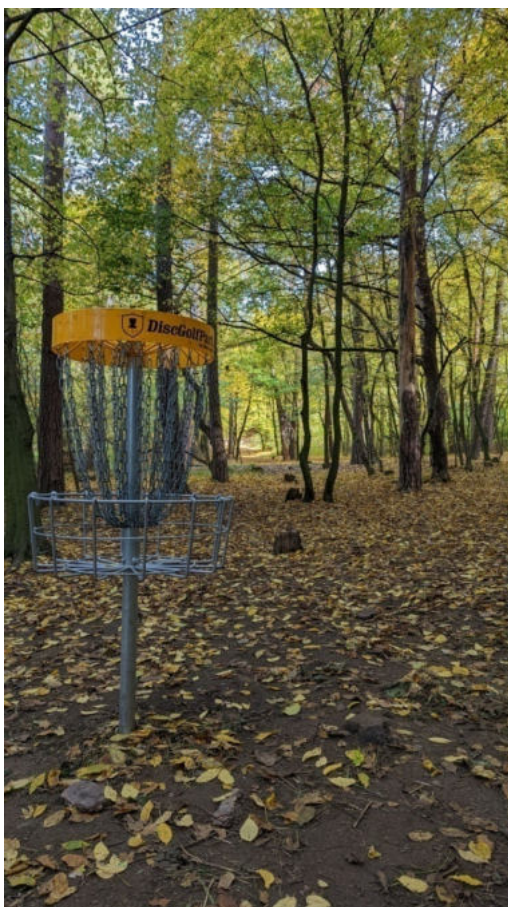
Mobiliář hřiště se skládá z výhozišť a košů. U prvního výhoziště na začátku hřiště bude umístěna informační tabule s mapou hřiště, návodem ke hře, bezpečnostními pokyny apod. Výhoziště budou tvořena vodorovnou platformou v úrovni terénu s povrchem z umělé trávy o rozměrech cca 1,4 x 2,4 m. V blízkosti výhoziště bude umístěn informační panel (teesign) s nákresem konkrétní jamky a místními pravidly o rozměrech cca 20 x 30 cm na dřevěném sloupku.

Discgolfové disky používané pro tento sport jsou plastové a vyrábějí se v bezpočtu variant. Úplnému nováčkovi postačí jeden disk v základním (méně odolném) plastu v hodnotě cca 300,- Kč, nebo začátečnická sada tří disků za cca 750,- Kč. Pro obdobná hřiště zároveň obvykle funguje půjčovna disků například v informačním centru nebo jiné vhodné provozovně v blízkosti hřiště.

Bezpečnost

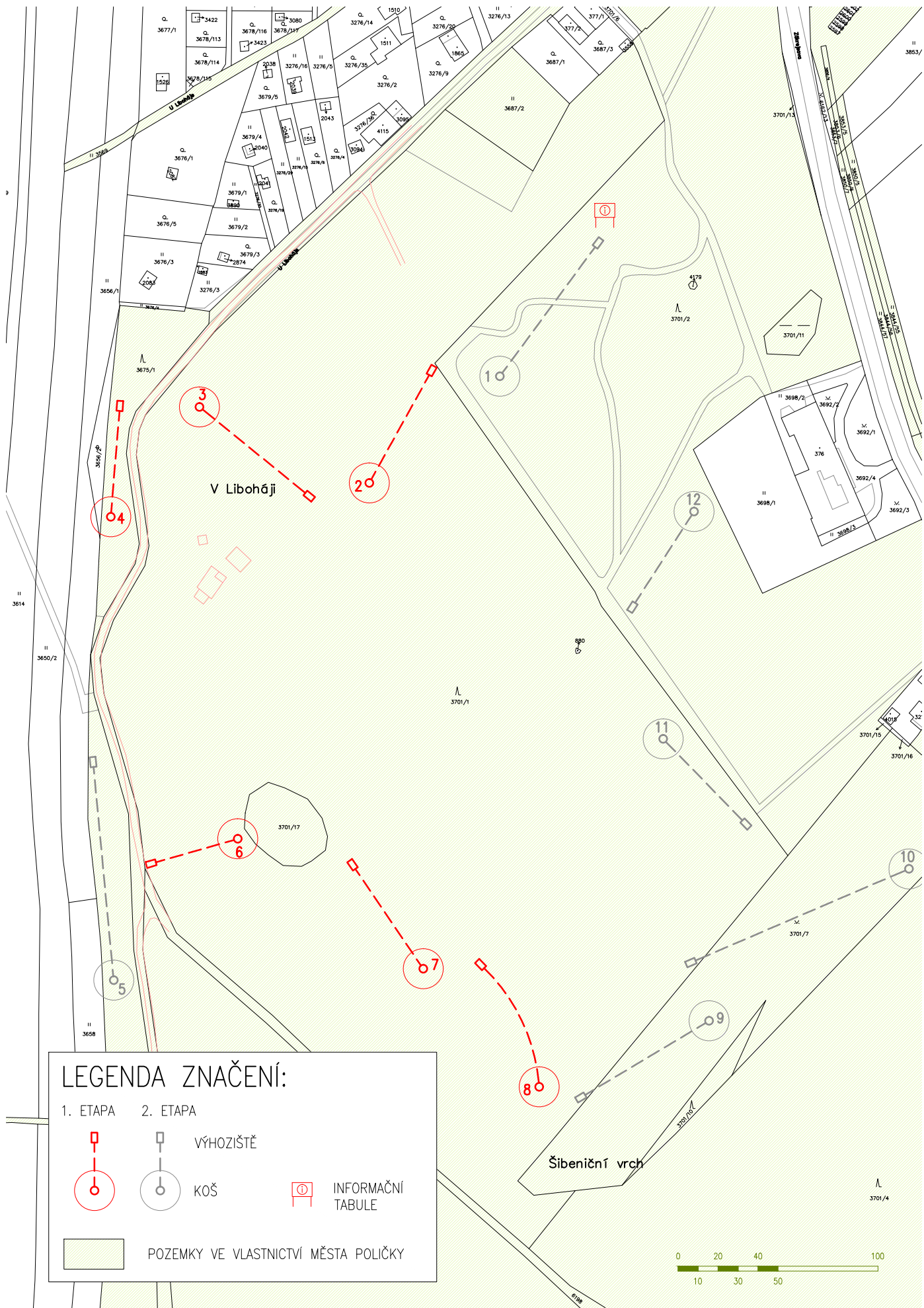
Bezpečnostní odstupy jednotlivých prvků hřiště od komunikací, budov apod. budou vycházet z celoevropsky osvědčeného konceptu DiscGolfPark. Další bezpečnostní podmínky, zejména s ohledem na pohyb v lesních porostech při působení klimatických rušivých vlivů a po nich (průchod vichřice, vícedenní intenzivní deště, silná námraza, vyšší vrstva těžkého sněhu apod.) budou upraveny v Provozním rádu hřiště. Jamky č. 9 a 10 navržené v rámci 2. etapy v prostoru sjezdovky budou v provozu pouze v době mimo lyžařskou sezónu. Výhoziště těchto jamek budou umístěna mimo sjezdovku v bezpečné vzdálenosti, koše nebudou osazeny do betonových patek, ale do zemních vrutů tak, aby byly plně demontovatelné. Přejech z jamky č. 8 k jamce č. 11 bude po plánovaném výběhovém schodišti podél sjezdovky.

Příklad realizace lesního discgolfového hřiště:



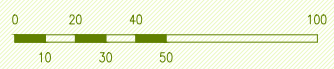
26.6.2023 proběhl v Liboháji úspěšný discgolfový workshop v rámci Dne s DoFE pořádaný Gymnáziem Polička, který potvrdil, že discgolf si v Poličce své příznivce zcela jistě najde:

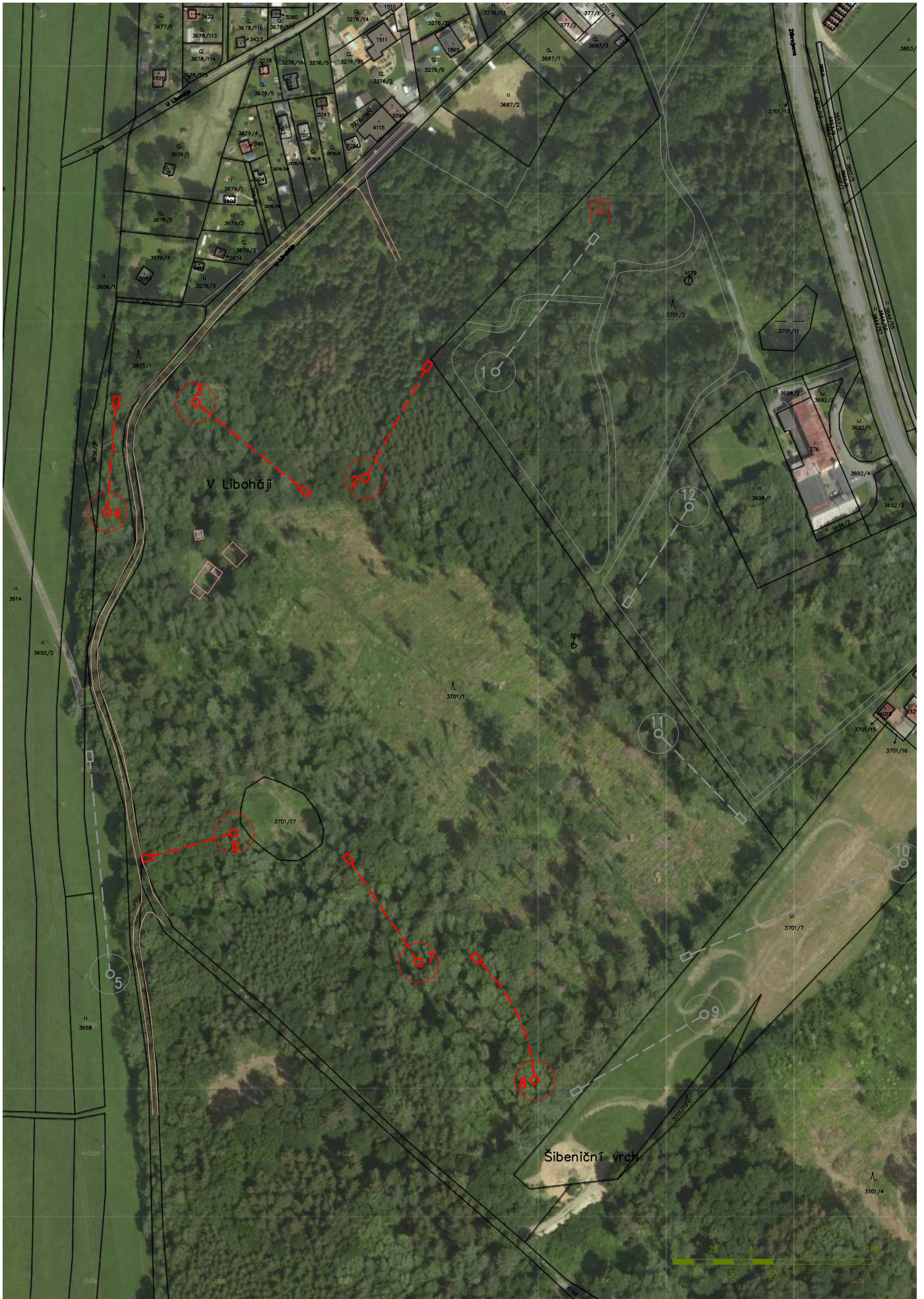




LEGENDA ZNAČENÍ:

1. ETAPA	2. ETAPA		
			VÝHOZIŠTĚ
			KOŠ
			INFORMAČNÍ TABULE
			POZEMKY VE VLASTNICTVÍ MĚSTA POLIČKY





DISCGOLF LIBOHÁJ						
ROZPOČET - 1. ETAPA						
Celkem (bez DPH)						164 880,00 Kč
DPH						34 624,80 Kč
Celkem s DPH						199 504,80 Kč
pč	popis	množství	jednotka	jednot. cena	celková cena	
Projektové a grafické práce						
1	Projekční práce, vytyčovací práce	1,0	kpl	5 000,00 Kč	5 000,00 Kč	
2	Grafické práce	6,0	jamka	1 200,00 Kč	7 200,00 Kč	
Projektové a grafické práce celkem:						12 200,00 Kč
Discgolfový mobiliář						
3	Discgolfový koš DiscGolfPark target, TUV certifikace	6,0	ks	11 240,00 Kč	67 440,00 Kč	
4	TeePad - výhoziště - umělá tráva 240x140 cm modřínový rám, spojovací materiál, křemičitý písek	6,0	ks	5 480,00 Kč	32 880,00 Kč	
5	TeeSign - popis jamky - provedení dřevo	6,0	ks	3 000,00 Kč	18 000,00 Kč	
6	InfoBoard - popis hřiště	1,0	ks	15 000,00 Kč	15 000,00 Kč	
7	Zemní vrut pro instalaci informačních cedulí	8,0	ks	740,00 Kč	5 920,00 Kč	
	Dodávka materiálu z vlastních zdrojů města (dřevěné rámy TeePadů, sloupky TeeSignů, konstrukce InfoBoardu)	1,0	kpl	- 10 000,00 Kč	- 10 000,00 Kč	
Discgolfový mobiliář celkem:						129 240,00 Kč
Montáž						
8	Discgolfový koš - instalace do betonové patky	6,0	ks	1 500,00 Kč	9 000,00 Kč	
9	TeeSign - popis jamky - instalace na zemní vrut	6,0	ks	700,00 Kč	4 200,00 Kč	
10	TeePad - výhoziště	6,0	ks	4 500,00 Kč	27 000,00 Kč	
11	InfoBoard - popis hřiště - instalace na zemní vruty	1,0	ks	2 800,00 Kč	2 800,00 Kč	
12	Skládkovné a odvoz zeminy	4,0	t	800,00 Kč	3 200,00 Kč	
13	Doprava materiálu	280,0	km	8,00 Kč	2 240,00 Kč	
	Montáž části mobiliáře komunitně svépomocí	1,0	kpl	- 25 000,00 Kč	- 25 000,00 Kč	
Montáž celkem:						23 440,00 Kč
Discgolfové vybavení						
14	Discgolfové disky		ks	250,00 Kč	- Kč	
Discgolfové vybavení celkem:						- Kč