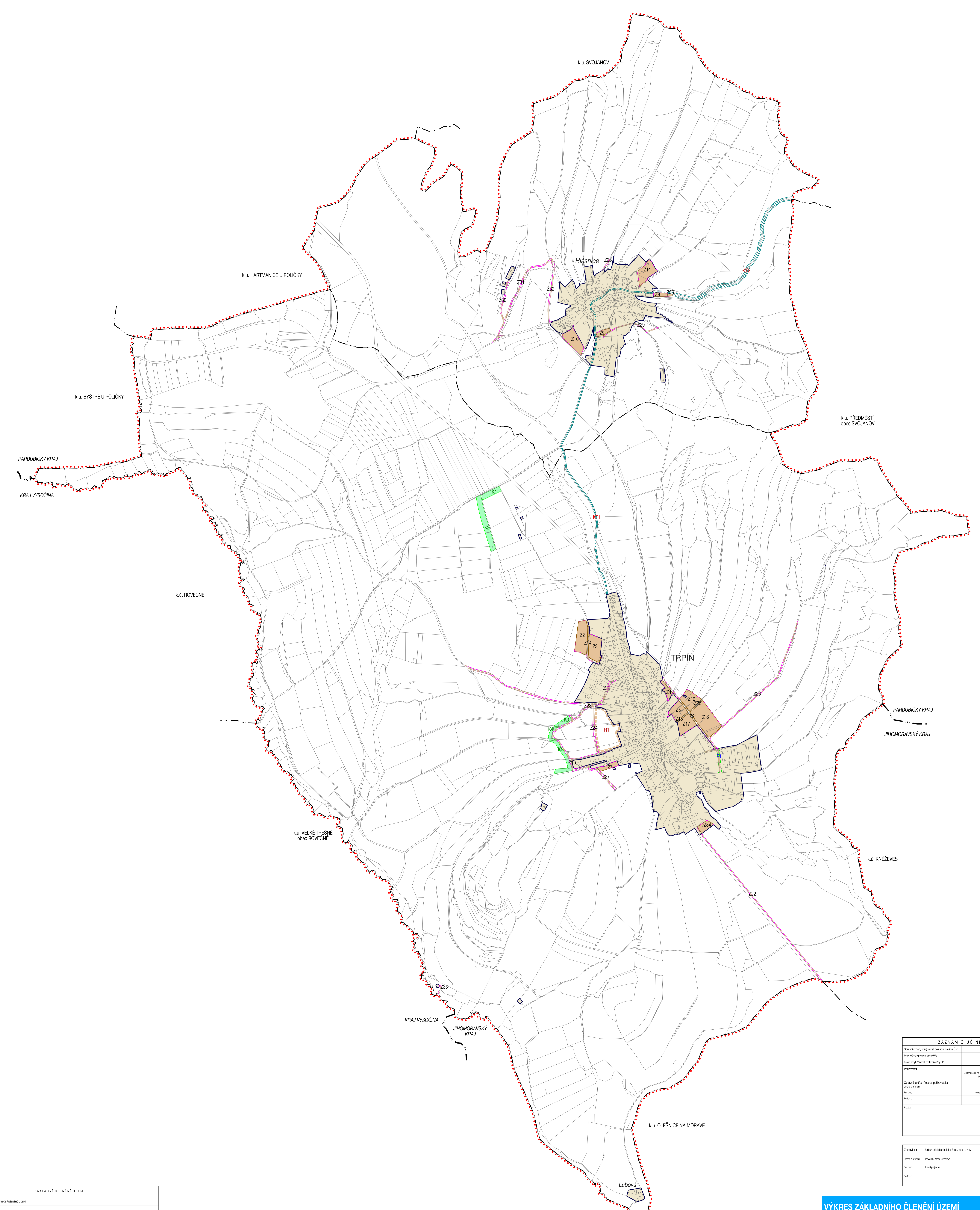


Ú Z E M N Í P L Á N T R P Í N




ZÁKLADNÍ ČLENĚNÍ ÚZEMÍ	
	HRANICE MĚSTSKÉHO ÚZEMÍ
	HRANICE KATASTRÁLNÍHO ÚZEMÍ
	DEKRETNÍ ÚZEMÍ K 11. 10. 2002
	ZONOVANÉ PLOCHY
	PLOCHY VEŘEJNÉHO VÝCHOVĚ
	PLOCHY VEŘEJNÉHO VÝCHOVĚ
	PLOCHY VEŘEJNÉHO VÝCHOVĚ
	PLOCHY VEŘEJNÉHO VÝCHOVĚ
	PLOCHY VEŘEJNÉHO VÝCHOVĚ
	KORIDORY PRO TECHNICKOU INFRASTRUKTURU

ZÁZNAM O ÚČINNOSTI	
Společný územní plán, který vyžaduje zvláštní zřízení ÚP	Zaregistrovaný územní plán
Plánováno podle zákona č. 183/2006 Sb.	1
Plánováno podle zákona č. 183/2006 Sb.	
Plánováno podle zákona č. 183/2006 Sb.	
Plánováno podle zákona č. 183/2006 Sb.	
Plánováno podle zákona č. 183/2006 Sb.	
Plánováno podle zákona č. 183/2006 Sb.	
Plánováno podle zákona č. 183/2006 Sb.	
Plánováno podle zákona č. 183/2006 Sb.	
Plánováno podle zákona č. 183/2006 Sb.	

VÝKRES ZÁKLADNÍHO ČLENĚNÍ ÚZEMÍ

ÚPLNÉ ZNĚNÍ ÚZEMNÍHO PLÁNU TRPÍN PO SVĚDĚNÍ ZMĚNY č. 1	202-006-004
EVROPELNÍ ČÍSLO:	202-006-004
ZHOTOVITEL:	URBANISTICKÉ STŘEDISKO BRNO, SPOL. S R. O.
PROJEKTANT:	ING. ALOIS V. ČERNÝ, ING. ALOIS P. DUCHÁČEK, ING. P. REBEK, ING. M. KUDRŮVKA
POŘADNATEL:	MĚSTSKÝ ÚŘAD POLIČKA
MĚŘÍTKO:	1:3 000
DATA:	červen 2023



1.1