

## Detaily projektu

Název projektu: \*

Komunitní sad

Místo: \*

Louka za koupalištěm (parcels č. 3999/1)

Stručný popis: \*

Cílem projektu je vytvořit komunitní sad / jedlý park, který by obohatil lokalitu za koupalištěm.

Podrobný popis: \*

Jedná se o atraktivní místo využívané pro sport a rekreaci, které se nachází v blízkosti klíčových rekreačních bodů: koupaliště, cyklostezky, přírodní lokality Liboháje, stadionu a sjezdovky. Pozemek sousedí s lesním klubem, což zvyšuje jeho potenciál pro komunitní aktivity.

**Přínos projektu**

**Rekreační a komunitní funkce:** Sad by se stal cílem procházek, místem pro setkávání a komunitní akce.

**Ekologický přínos:** Výsadba stromů podpoří biodiverzitu a vytvoří přirozené prostředí pro ptáky, opylovače a další živočichy.

**Krajinotvorný prvek:** Sad by zlepšil estetický dojem lokality a přispěl k její přírodní hodnotě.

**Zapojení komunity:** Stromy by mohly být vysazeny formou komunitní výsadby, což podpoří zapojení obyvatel, vztah k místu i pocit sounáležitosti.

**Návrh vybavení**

Pro větší komfort návštěvníků by sad mohl být doplněn několika dřevěnými lavičkami, které poskytnou místo k odpočinku.

Předpokládaná cena projektu: \*

70 000

## Přílohy

### Doplňte následující přílohy:

1. Alespoň 2 fotografie nebo obrázky k propagaci návrhu.\*
2. Podrobný popis projektu (je-li třeba doplnit).
3. Nákrasy dle relevance.
4. Rozpočet.

1. Komunitní sad.pdf | 546.46 kB

2. 008.jpg | 129.55 kB

3. cesky-raj-sad\_denik-630-16x9.jpg | 42.91 kB

4. 2025127195315694.png | 1268.53 kB

V:

Políčce

Dne:

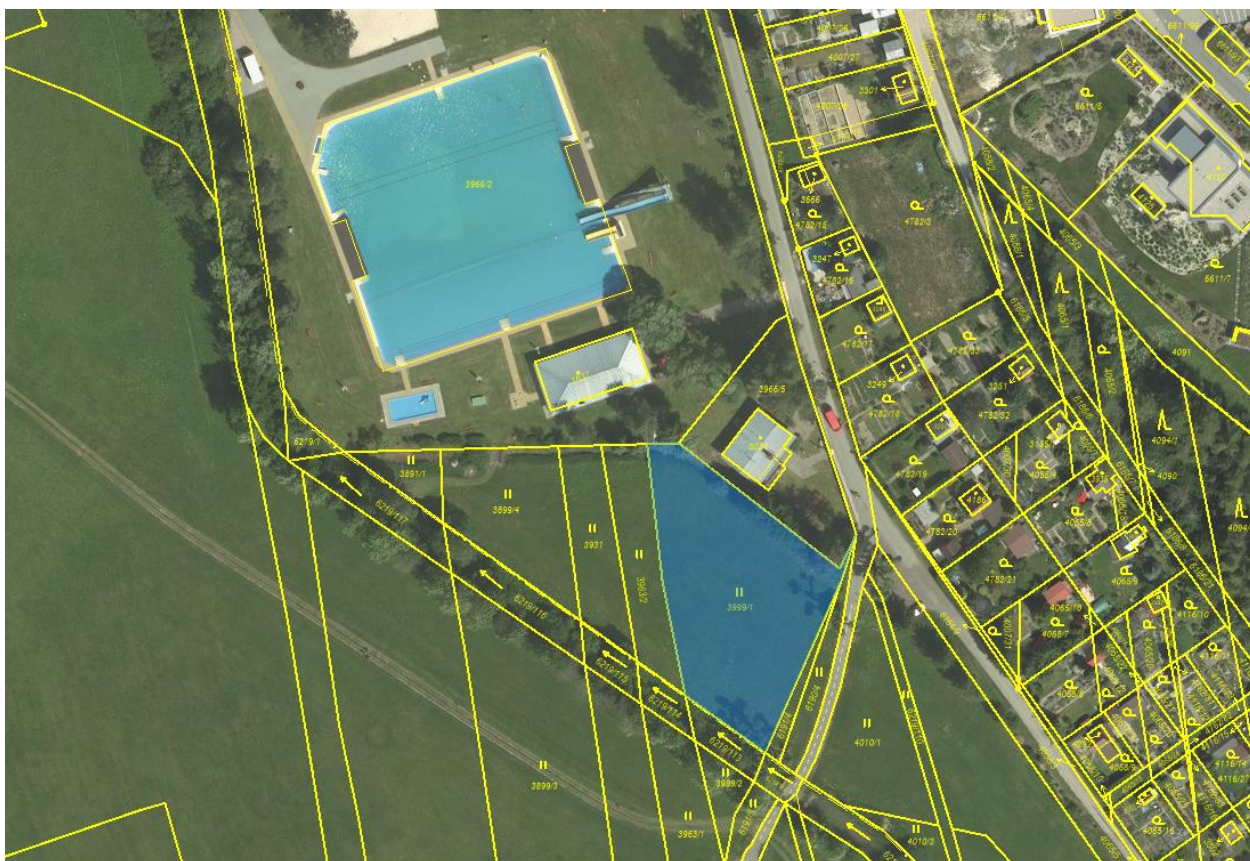
30. 1. 2025

.....  
podpisy žadatelů



# Komunitní sad

Cílem projektu je vytvořit **komunitní sad / jedlý park**, který by obohatil lokalitu za koupalištěm (parcelsa č. 3999/1). Jedná se o atraktivní místo využívané pro sport a rekreaci, které se nachází v blízkosti klíčových rekreačních bodů: koupaliště, cyklostezky, přírodní lokality Liboháje, stadionu a sjezdovky. Pozemek sousedí s lesním klubem, což zvyšuje jeho potenciál pro komunitní aktivity.



## Přínos projektu

**Rekreační a komunitní funkce:** Sad by se stal cílem procházek, místem pro setkávání a komunitní akce.

**Ekologický přínos:** Výsadba stromů podpoří biodiverzitu a vytvoří přirozené prostředí pro ptáky, opylovače a další živočichy.

**Krajinotvorný prvek:** Sad by zlepšil estetický dojem lokality a přispěl k její přírodní hodnotě.

**Zapojení komunity:** Stromy by mohly být vysazeny formou **komunitní výsadby**, což podpoří zapojení obyvatel, vztah k místu i pocit sounáležitosti.

