

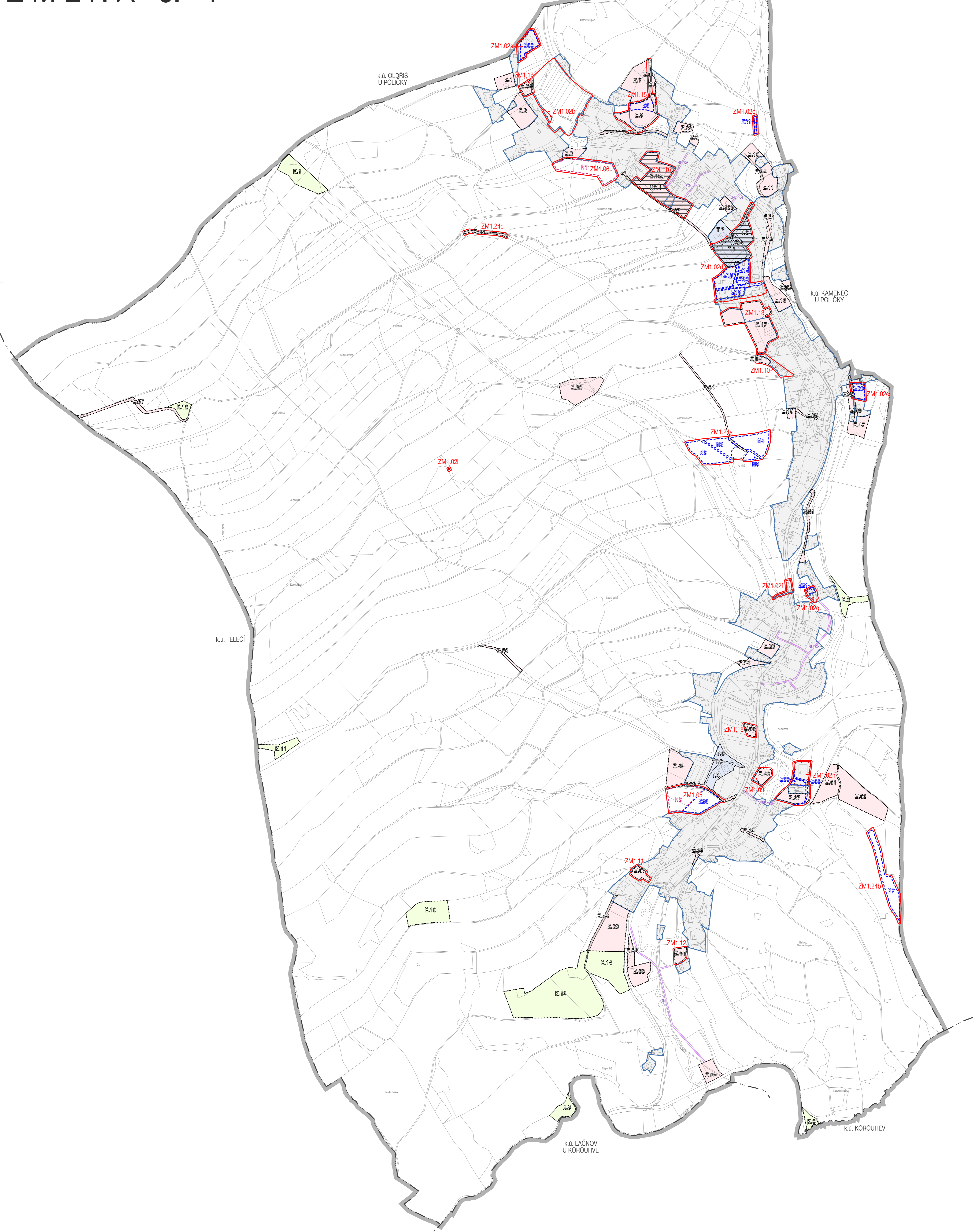
# ÚZEMNÍ PLÁN SÁDEK

## ZMĚNA Č. 1

	řešené území
	hranice katastrálních území
	zastavěné území
	zastavěné plochy
	transformační plochy
	plochy změn v krajině
	koridor pro technickou infrastrukturu vymezený územním plánem
	plochy, ve kterých je rozhodováno o změnách podmíněno zpracováním územní studie

<b>ZMĚNA Č. 1</b>	
	identifikace dílčích změn
	plochy změn zrušené v rámci změny č. 1
	plochy územních rezerv zrušené v rámci změny č. 1
	zastavěné území / aktualizace zastavěného území k 31. 1. 2025



ZÁZNAM O ÚČINNOSTI		
Společný územní plán č. 1 ÚP území	Zastavěného území Sádky	Územní studie a podoba
Období nabytí účinnosti č. 1 ÚP		
Podpis:	Městský úřad Páříčka Obzor územního plánování, rozvoje a územního prostoru Hlavní územní plán č. 1 ÚP území	
Opisovatel územní studie:	Ing. Markéta Nováková	
Funkce:	vedení územní studie, územní plánování, rozvoj územního prostoru územní studie	
Zpracovatel:	Urbanistické středisko Brno, spol. s r.o.	Realizace:
Jméno a příjmení:	Ing. arch. Pavel Ducháček	
Funkce:	Urbanista	
Podpis:		

**VÝKRES ZÁKLADNÍHO ČLENĚNÍ ÚZEMÍ**

ZMĚNA Č. 1 ÚP SÁDEK - NÁVRH PRO SPOLUPRÁČNÉ JEZENÍ A VEŘEJNÉ PROJEDNÁNÍ	
EVJENČNÍ ČÍSLO: 223-106-105	
ZHOTOVITEL: URBANISTICKÉ STŘEDISKO BRNO, SPOL. S R. O.	
PROJEKTANTI: ING. ARCH. P. DUCHÁČEK, ING. ARCH. V. ČADERNOVÁ, ING. P. VESELY, MGR. M. NOVOTNÝ	
KOORDINÁTEL: MĚSTSKÝ ÚŘAD POLIČKA	
MĚŘITKO: 1:5 000	
DATUM: BŘEZEN 2025	

**1.1**