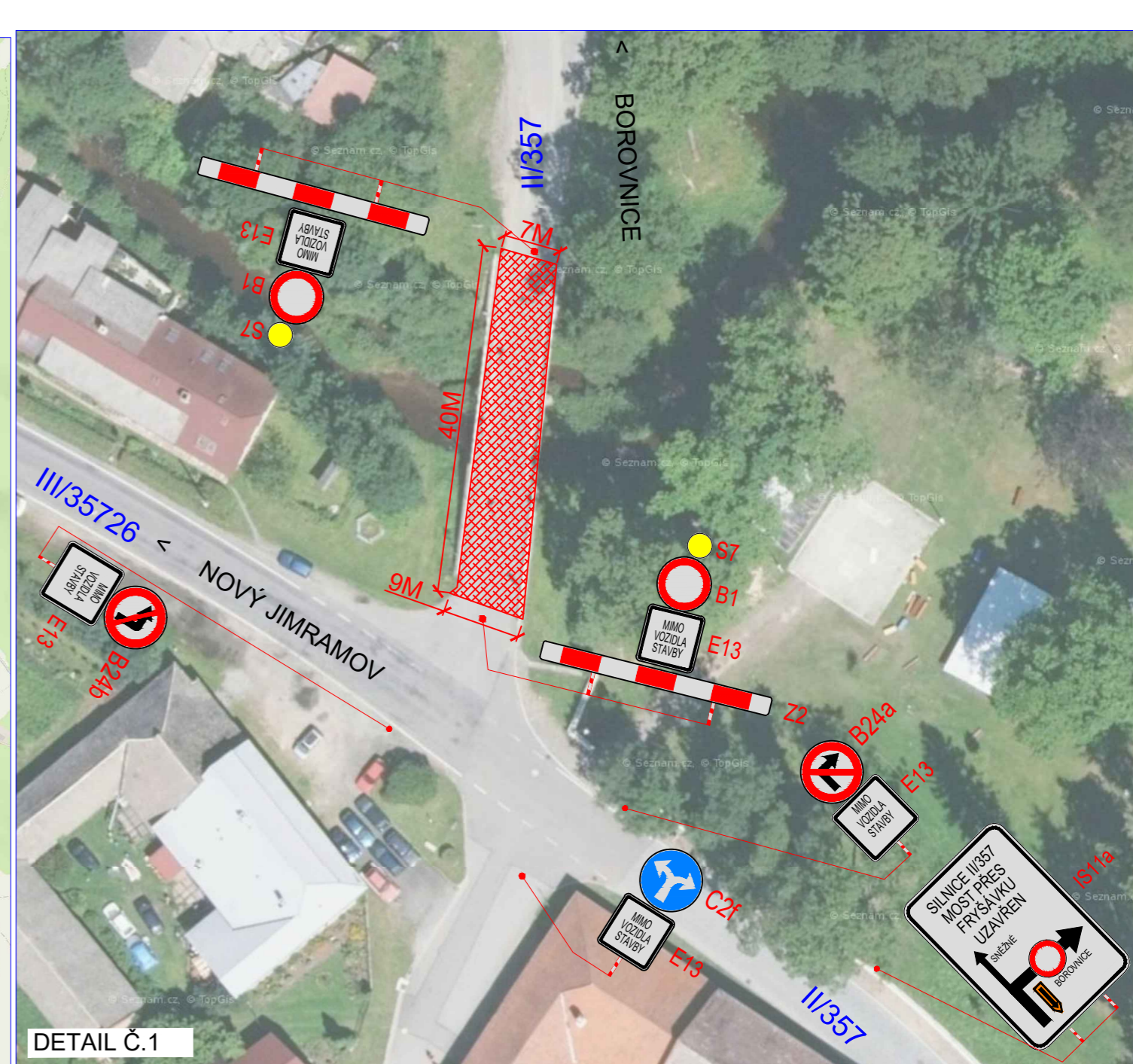


ÚPLNÁ UZAVÍRKA MOSTU
EV.Č. 357-020
VIZ DETAIL Č. 1

SITUACE VEDENÍ OBJÍZDNÉ TRASY



DETAIL Č. 1

<p>POLICIE ČESKÉ REPUBLIKY - KŘP - ŽDÁR N.S.</p> <p>SOUHLÁŠÍME S PDZ, UZAVÍRKOU A OBJÍZDNOU TRASOU. PLATNOST TOHOTO VYJÁDRĚNÍ JE 1 ROK. V dne</p>	<p>SÚS VYSOČINA:</p>
<p>POLICIE ČESKÉ REPUBLIKY - KŘP - SVITAVY</p> <p>SOUHLÁŠÍME S PDZ, UZAVÍRKOU A OBJÍZDNOU TRASOU. PLATNOST TOHOTO VYJÁDRĚNÍ JE 1 ROK. V dne</p>	<p>SÚS LITOMÝŠL:</p>

LEGENDA

- TRVALÉ SVISLÉ DOPRAVNÍ ZNAČENÍ
- DOČASNĚ ZNEPLATNĚNÉ TRVALÉ DOPRAVNÍ ZNAČENÍ
- DOPRAVNÍ ZNAČENÍ STANOVENÉ V RÁMCI UZAVÍRKY OBCÍ KAMENEC, BOROVÁ, OLDŘÍŠ
- PRACOVNÍ MÍSTO V KOMUNIKACI ZÁBOR OPLOČEN A ZAJIŠTĚN STAVBOU
- ÚPLNÁ UZAVÍRKA MOSTU EV.Č. 357-020 OD 1.4. DO 15.5.2020
- OBJÍZDNÁ TRASA

DoZBos s.r.o.
Otokara Kubina 17
680 01 Boskovice
Tel.: 723 660 675
E-mail: dozbos@dozbos.cz
www.dozbos.cz

VYPRACOVÁLA: Bc. Natálie Gašparíková	KONTROLOVAL: Ing. Mgr. Josef Janík	DATUM: 2020/03	STUPEŇ: 1
NAZEV VÝKRESU: II/357 JIMRAMOV - MOST EV.Č.357-020			
POZNÁMKA: ÚPLNÁ UZAVÍRKA MOSTU II.ETAPA			