

SCHÉMA Č. 1

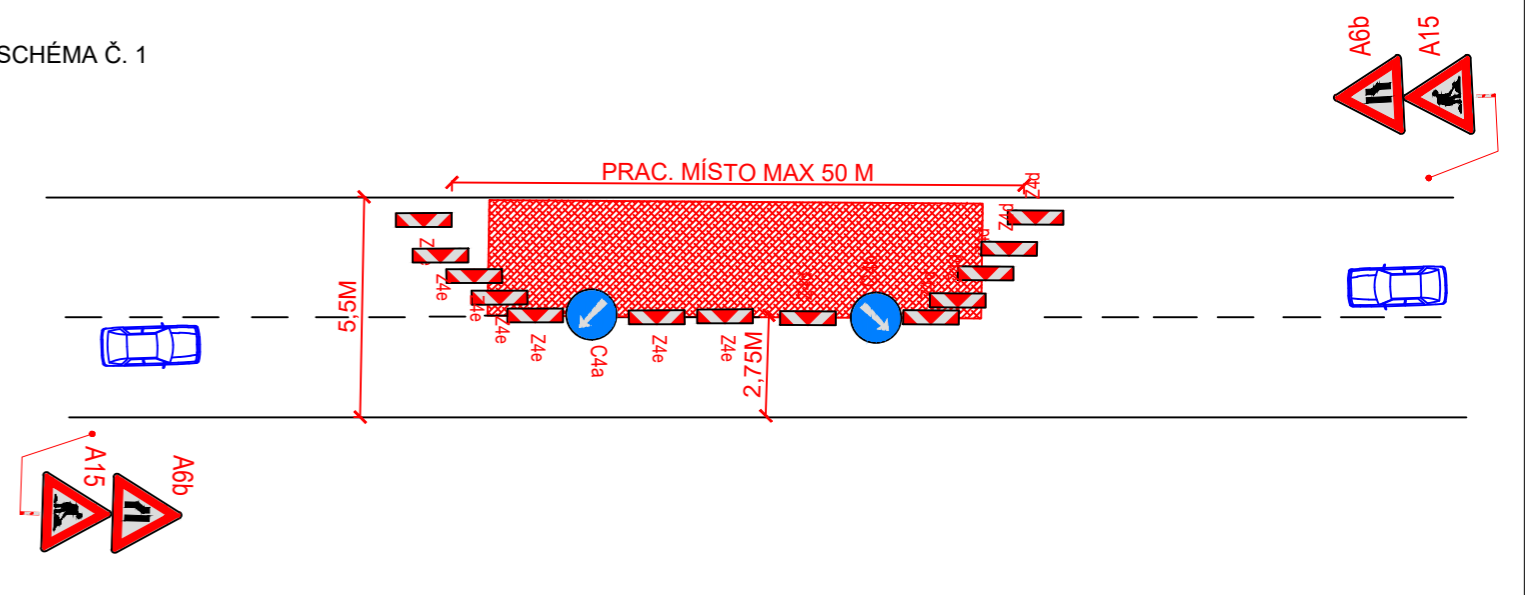
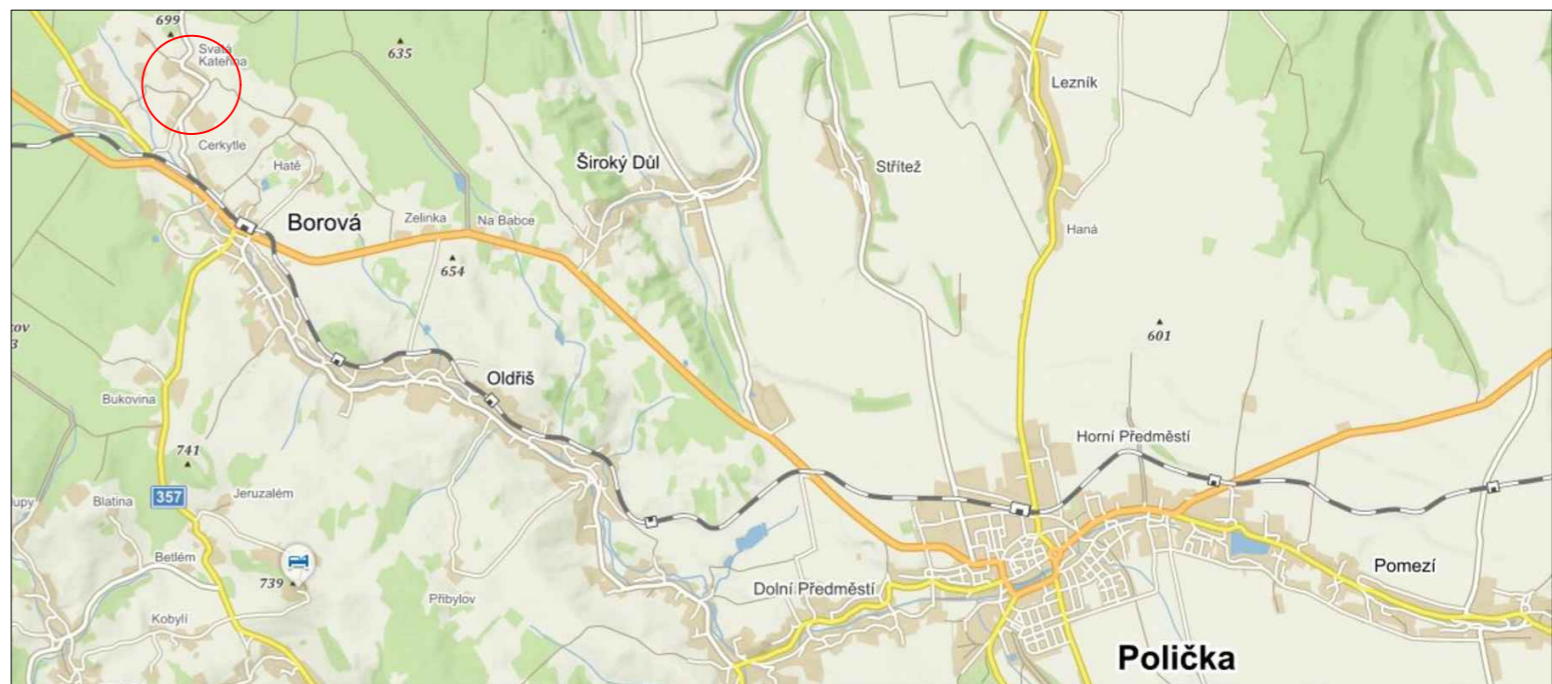
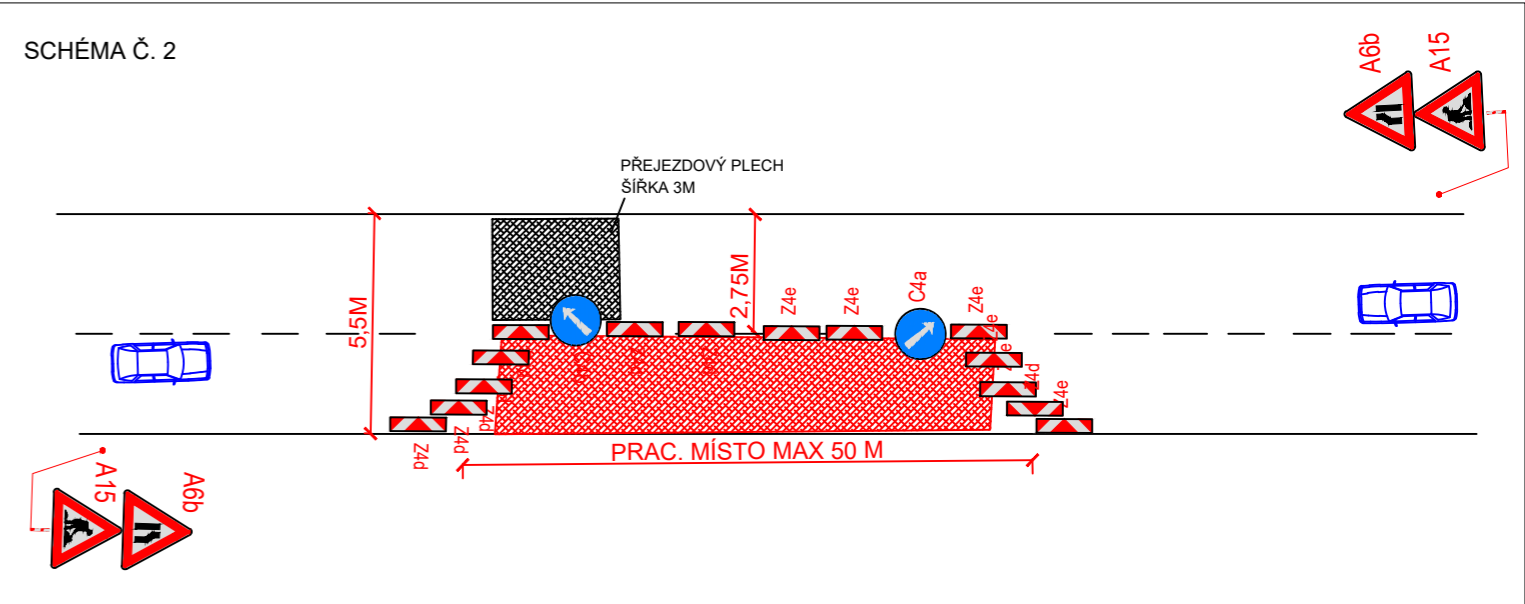


SCHÉMA Č. 2



POLICIE ČESKÉ REPUBLIKY
 Č.j.: KRP / Č.j.-2020 - 0600DI
 DLE § 25 ZÁKONA Č. 13/1997 Sb.
 § 77 ZÁKONA Č. 361/2000 Sb.

PLATNOST TOHOTO VYJÁDRĚNÍ JE 1 ROK.
 V dne

LEGENDA

- TRVALÉ SVISLÉ DOPRAVNÍ ZNAČENÍ
- DOČASNÉ ZNEPLATNĚNÉ TRVALÉ DOPRAVNÍ ZNAČENÍ
- NAVRŽENÉ PŘECHODNÉ DOPRAVNÍ ZNAČENÍ OSAZENO V RÁMCI AKCE: III/3598 KANALIZACE A ČOV - STOKA B-21-B - BOROVÁ
- NAVRŽENÉ PŘECHODNÉ DOPRAVNÍ ZNAČENÍ
- POSUVNÉ PRACOVNÍ MÍSTO V KOMUNIKACI
- OBJÍZDNÁ TRASA PRO VOZIDLA NAD 3,5t
- PŘEJEZDOVÝ PLECH ŠÍŘKY 3M

Použití dopravní značení bude v základní velikosti a v reflexním provedení tř.1
 K návrhu dopravního značení bylo využito:
 TP 65 Zásady pro dopravní značení na pozemních komunikacích
 TP 66 Zásady pro označování pracovních míst na pozemních komunikacích, II.vydání

DoZBos dopravní značení		DoZBos s.r.o. Otakara Kubína 17 680 01 Boskovice Tel.: 723 660 675 E-mail: dozbos@dozbos.cz www.dozbos.cz	
PROJEKTOVAL: Bc. Michaela Grycová	KONTROLOVAL: Ing. Mgr. Josef Janík	DATA: 2020/07	STUPEŇ: 1
INVESTOR:	OBJEKT:	III/3598 KANALIZACE A ČOV - STOKA B, B-25 A B-26 - BOROVÁ	
NAZEV VÝREBU:	SITUACE DIO		
POZNÁMKA:	ČÍSLO VÝREBU: 1		

SOUHLAŠÍME S PDZ, ZUK, UZAVÍRKOU.
 V dne