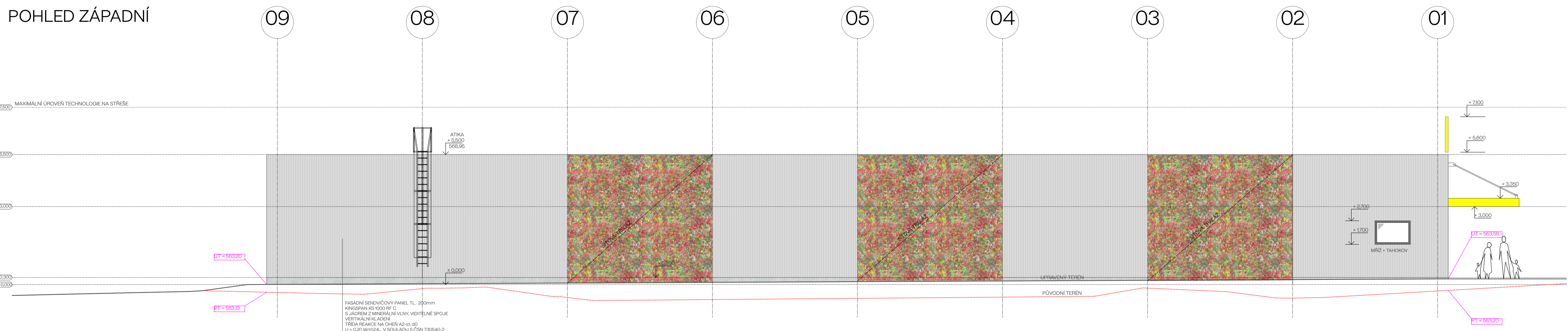
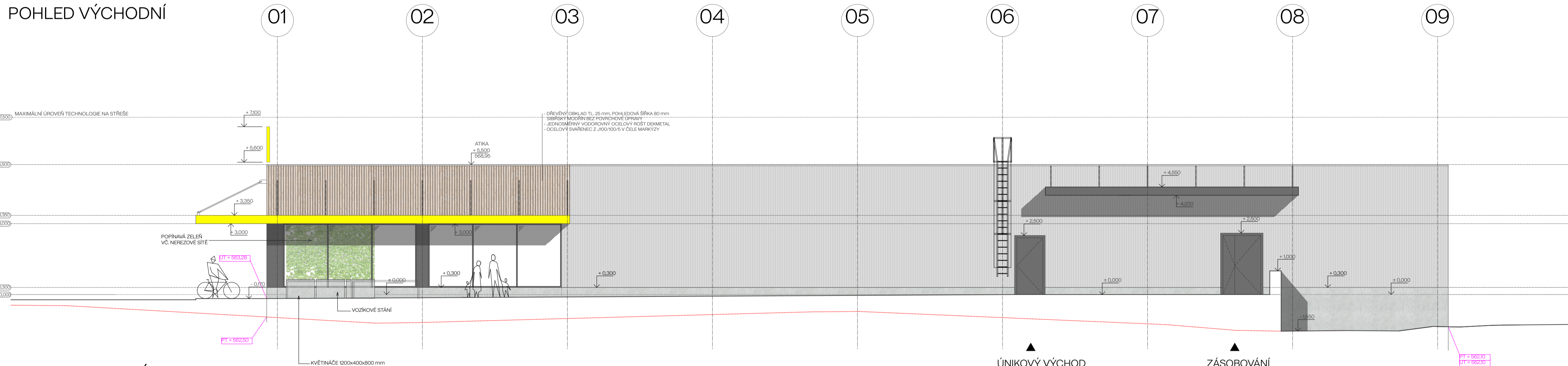


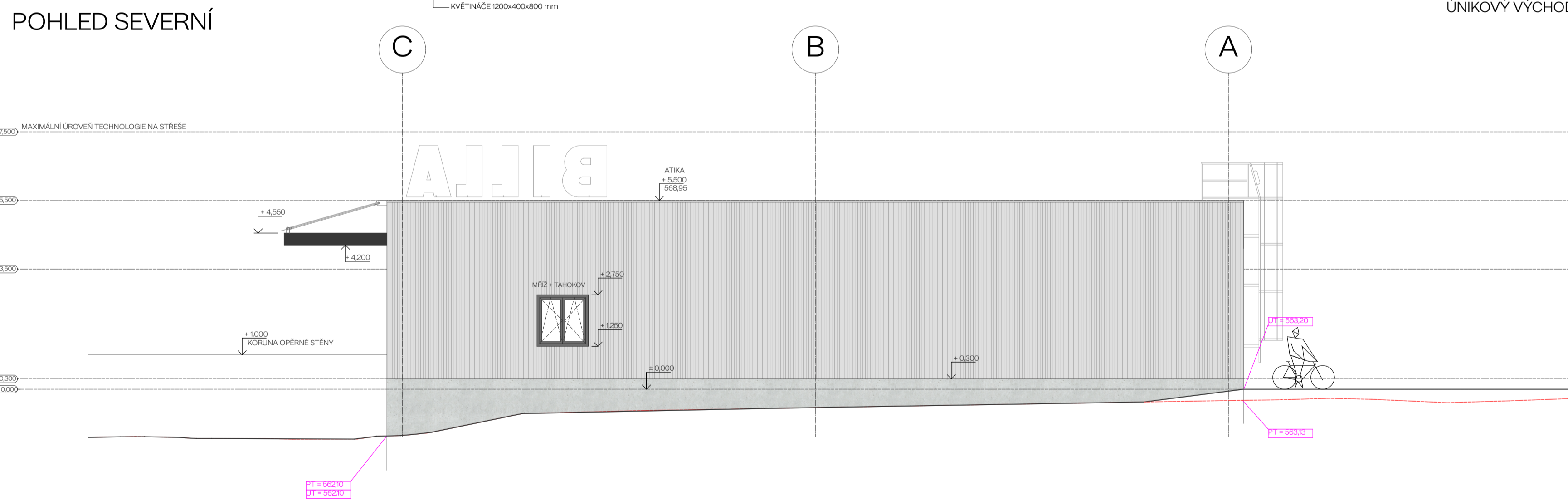
# POHLED ZÁPADNÍ



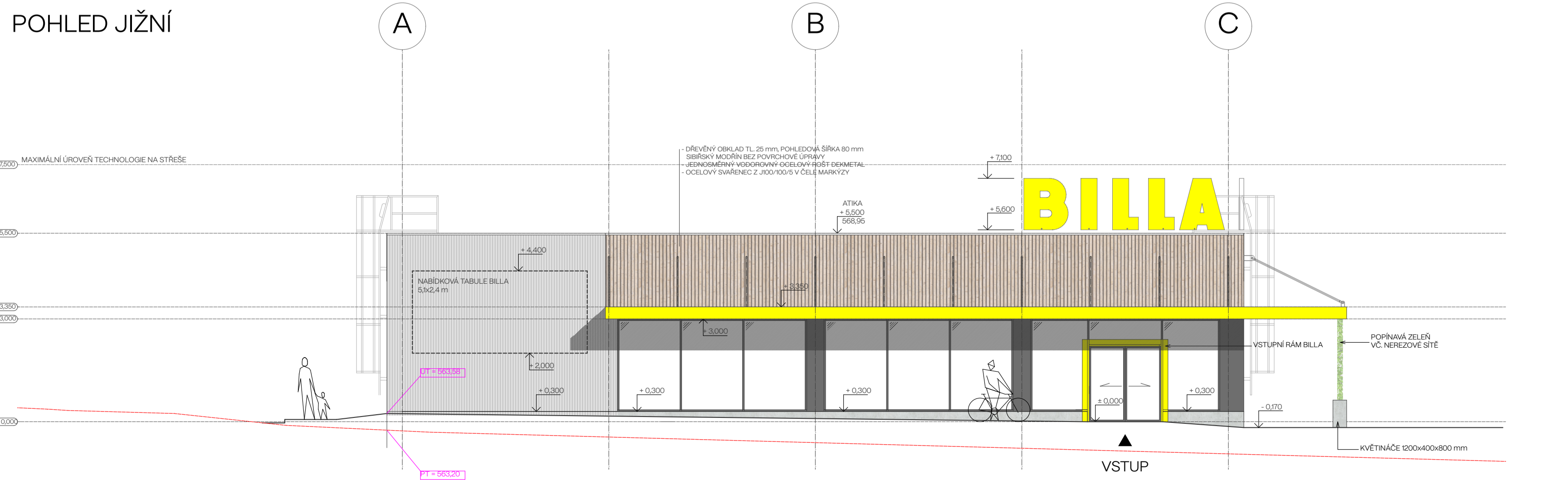
# POHLED VÝCHODNÍ



# POHLED SEVERNÍ



# POHLED JIŽNÍ



## LEGENDA MATERIÁLŮ

- RAL 9006
- RAL 7016
- DŘEVĚNÝ OBKLAD TL. 25 mm

SOUŘADNICOVÝ SYSTÉM: JTSK  
 VÝŠKOVÝ SYSTÉM: BALT PV.  
 ± 0,000=563,45 m.n.m Bpv

PROJEKT		RETAIL PARK POLIČKA	
MÍSTO STAVBY	5995/4, 1968/7, 1968/4, 1968/5, 1968/6, 2157/7, 467/1, 5995/1, 5991/1, 1945/3, 5993/3, 5993/5, 5993/4, 2017/1, 2105/1, 2017/5, 2017/3, k.u. Polička, obec Polička	INVESTOR	RP Polička s.r.o. Myslíkova 174/23, Nové Město, 110 00 Praha
PROJEKTANT	pichlarchitects s.r.o. Dětská 2538/110, 100 00 Praha 10, IČ: 06764720	STUPEŇ	DOKUMENTACE PRO VYDÁNÍ SPOLEČNÉHO POVOLENÍ STAVBY
DÍL	SO 01 - OBJEKT A	ČÁST PROJEKTU	D1 ARCHITEKTONICKO - STAVEBNÍ ŘEŠENÍ
NÁZEV VÝKRESU	POHLEDY	DÁTUM	KVĚTEN 2022
MĚŘÍTKO	1:100	ZODPOVĚDNÝ PROJEKTANT	ing. arch. Zdeněk Pichl
ČÍSLO VÝKRESU	06	ČÍSLO PARÉ	