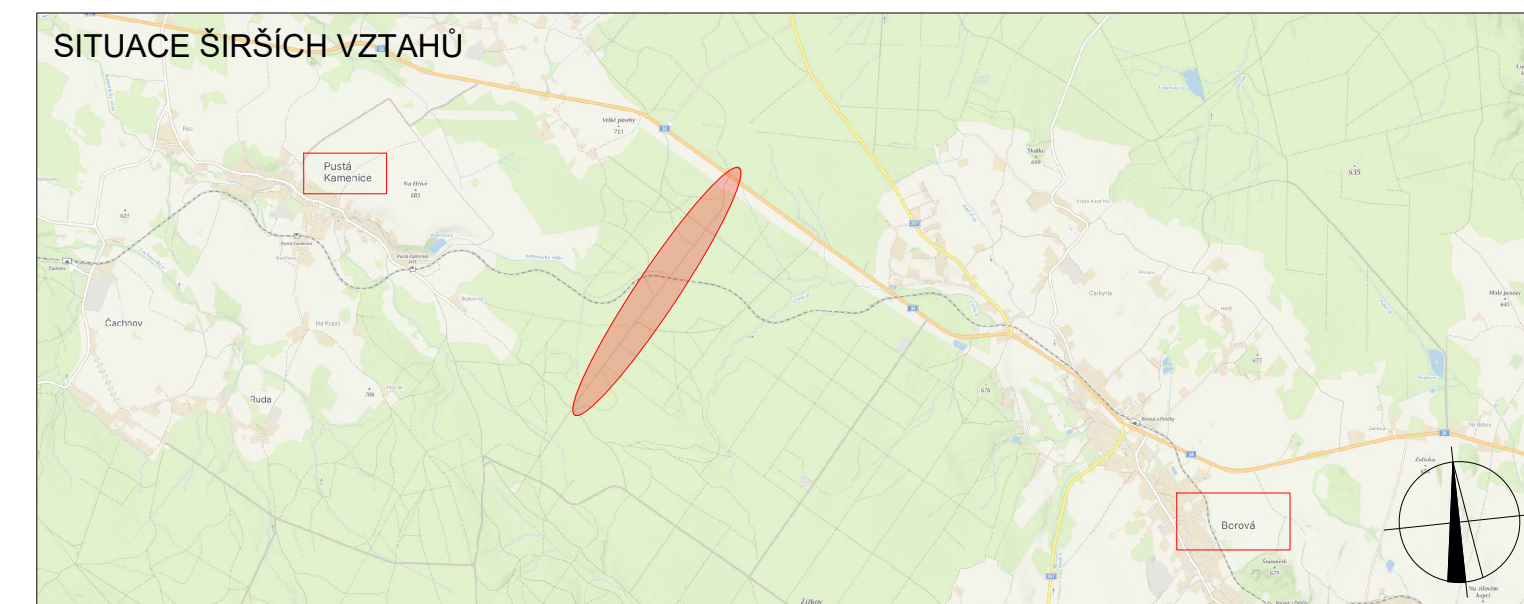


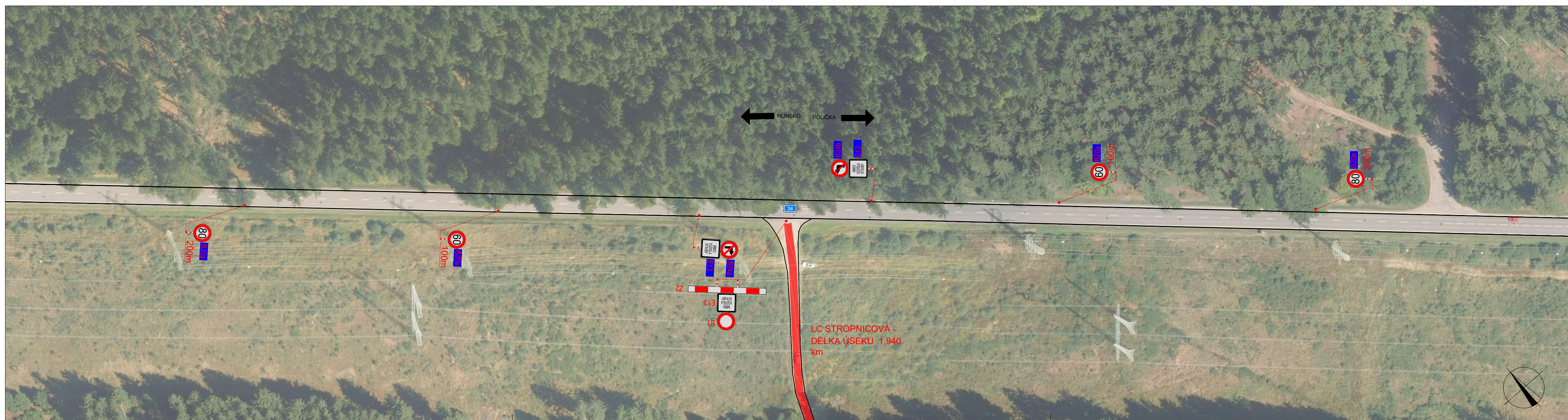
POLICIE ČESKÉ REPUBLIKY - KŘP	SOUHLASÍME S: <input type="checkbox"/> PDZ <input type="checkbox"/> ZUK <input type="checkbox"/> ČÁSTEČNOU UZAVÍRKOU <input type="checkbox"/> UZAVÍRKOU S OBJÍZDNOU TRASOU
PLATNOST TOHOTO VYJÁDRĚNÍ JE 1 ROK. V dne	V dne



NÁVRH DOPRAVNĚ-INŽENÝRSKÉHO OPATŘENÍ PŘECHODNÉ ÚPRAVY PROVOZU

- LEGENDA
- TRVALÉ SVISLÉ DOPRAVNÍ ZNAČENÍ
 - DOČASNÉ ZNEPLATNĚNÉ TRVALÉ DOPRAVNÍ ZNAČENÍ
 - NAVRŽENÉ PŘECHODNÉ DOPRAVNÍ ZNAČENÍ - okres Chrudim, PÚP stanovuje KÚPK
 - NAVRŽENÉ PŘECHODNÉ DOPRAVNÍ ZNAČENÍ
 - ZÁBOR: LESNÍ CESTA

Použitá dopravní značení bude v základní velikosti a v reflexním provedení I/1.
 K návrhu dopravního značení bylo použito příručky pro označování pracovních míst na dálnicích a silnicích.
 K návrhu dopravního značení bylo využito TP 66 Zásady pro dopravní značení na pozemních komunikacích.
 K návrhu dopravního značení bylo využito TP 66 Zásady pro označování pracovních míst na pozemních komunikacích.
 K návrhu dopravního značení bylo využito TP 133 Zásady pro vodorovné dopravní značení na pozemních komunikacích.



VYPRACOVAL: Kateřina Sofková, DiS.		DoZBos dopravní značení	DoZBos s.r.o. Průmyslová 12 680 01 Boskovice E-mail: dozbos@dozbos.cz www.dozbos.cz
KONTROLOVAL: Ing. Mgr. Josef Janík			DATUM: 06/2025
NÁZEV AKCE: REKONSTRUKCE LC STROPNICOVÁ_LS CHOCEŇ			FORMÁT: 840 X 420
NÁZEV PŘÍLOHY: SITUACE DOPRAVNĚ-INŽENÝRSKÝCH OPATŘENÍ			ČÍSLO ZAKÁZKY:
OBSAH:			ČÍSLO PŘÍLOHY: 1