

SCHÉMA 1 - POSUVNÉ PRACOVNÍ MÍSTO, ŘÍZENO SSZ

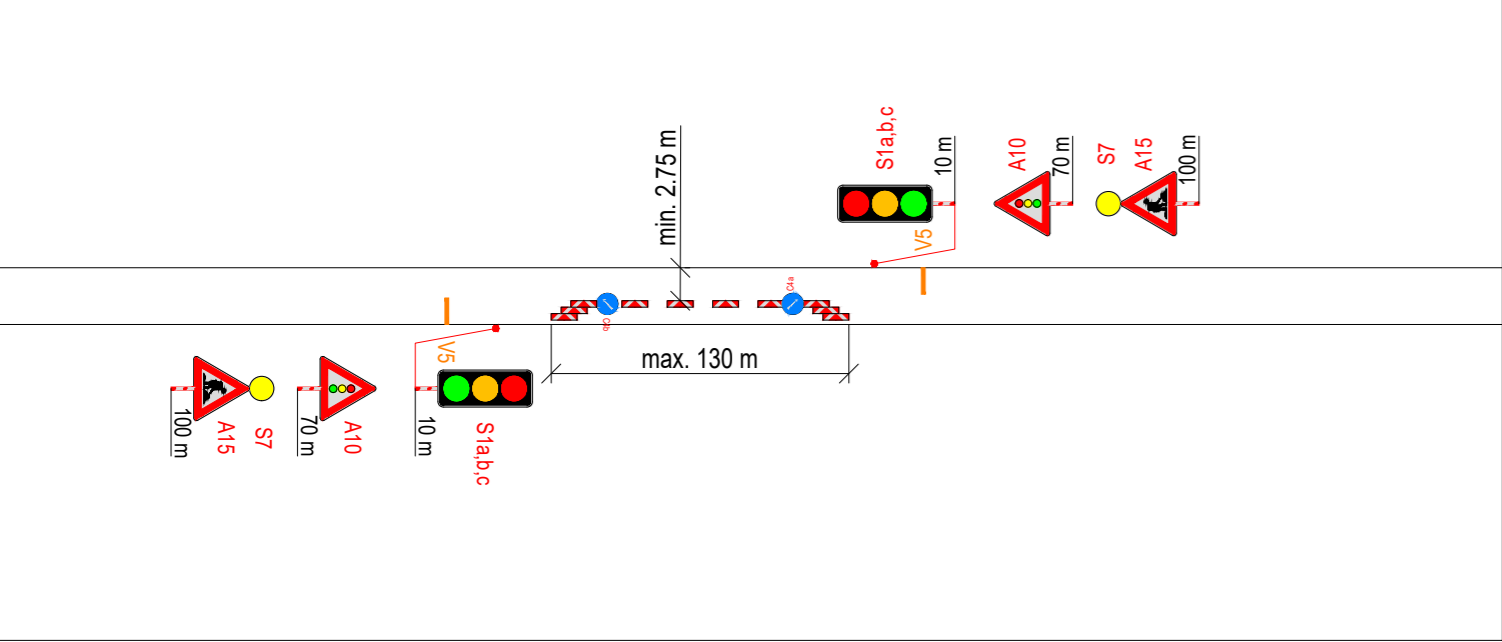


SCHÉMA 2 - POSUVNÉ PRACOVNÍ MÍSTO, ŘÍZENO SSZ, UZAVŘENA VĚTEV KŘÍŽOVATKY

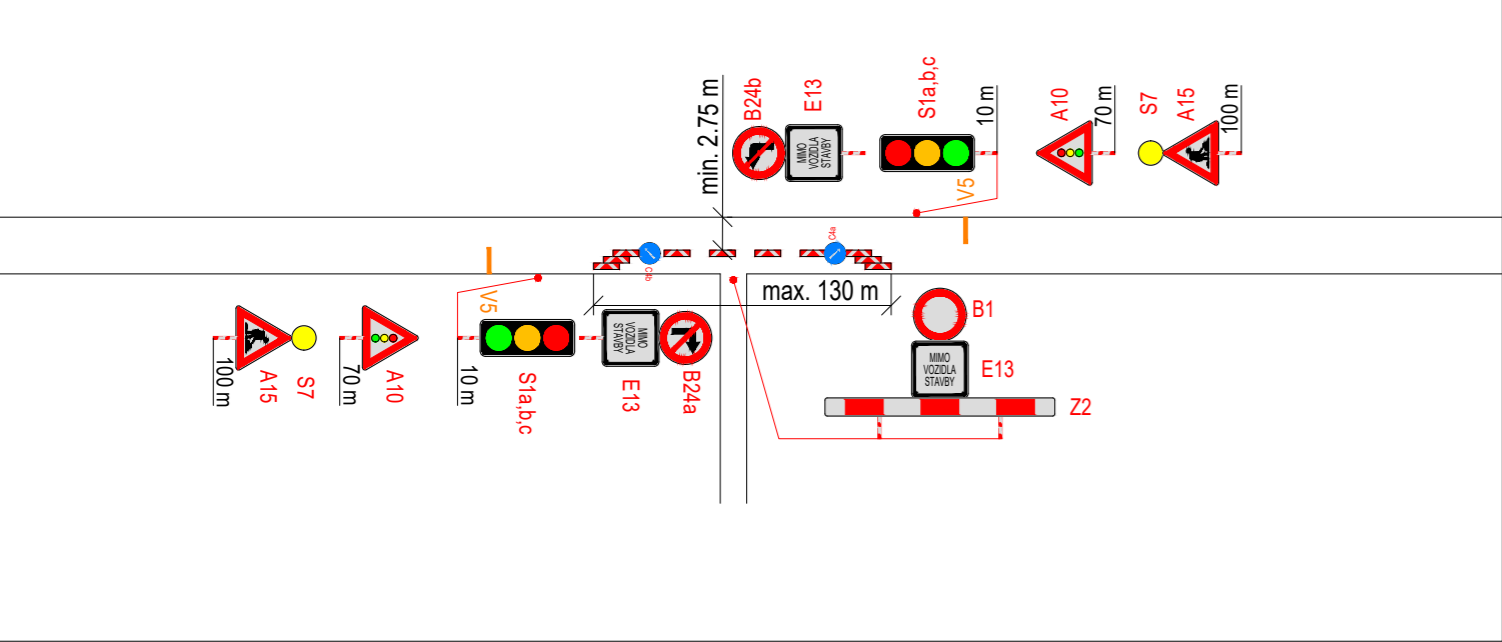
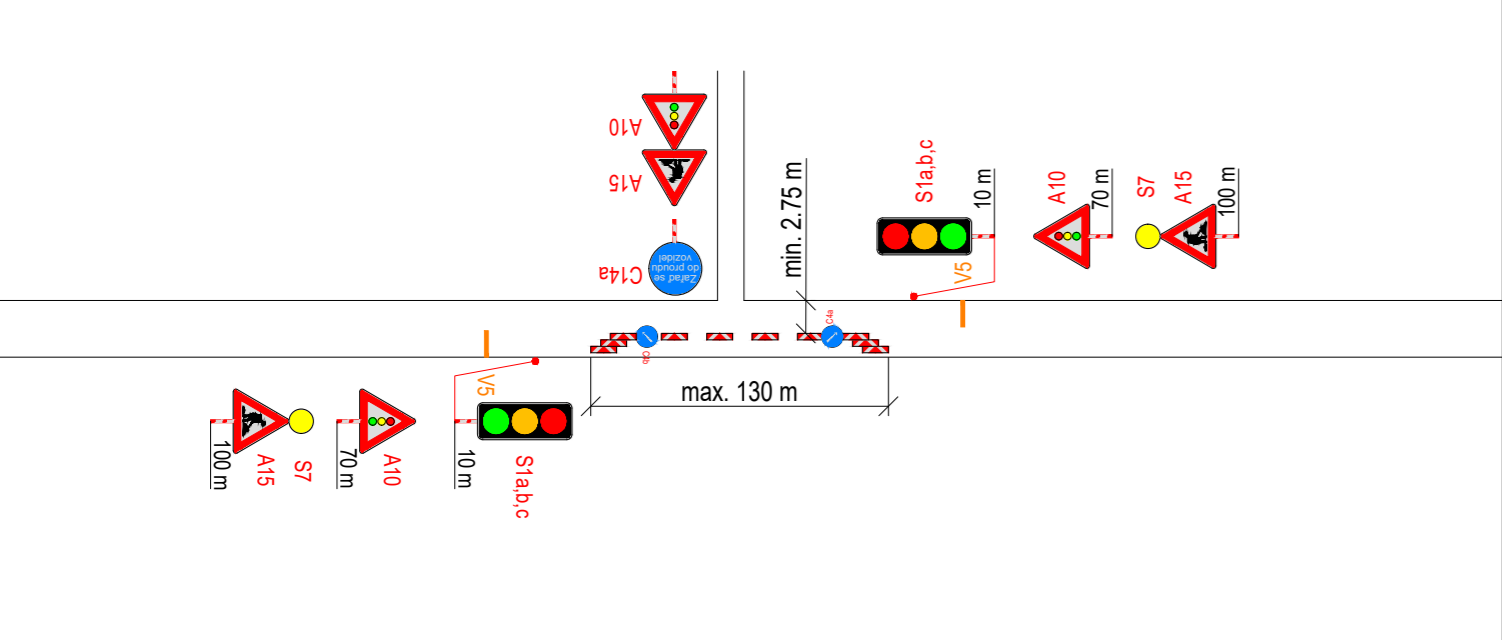
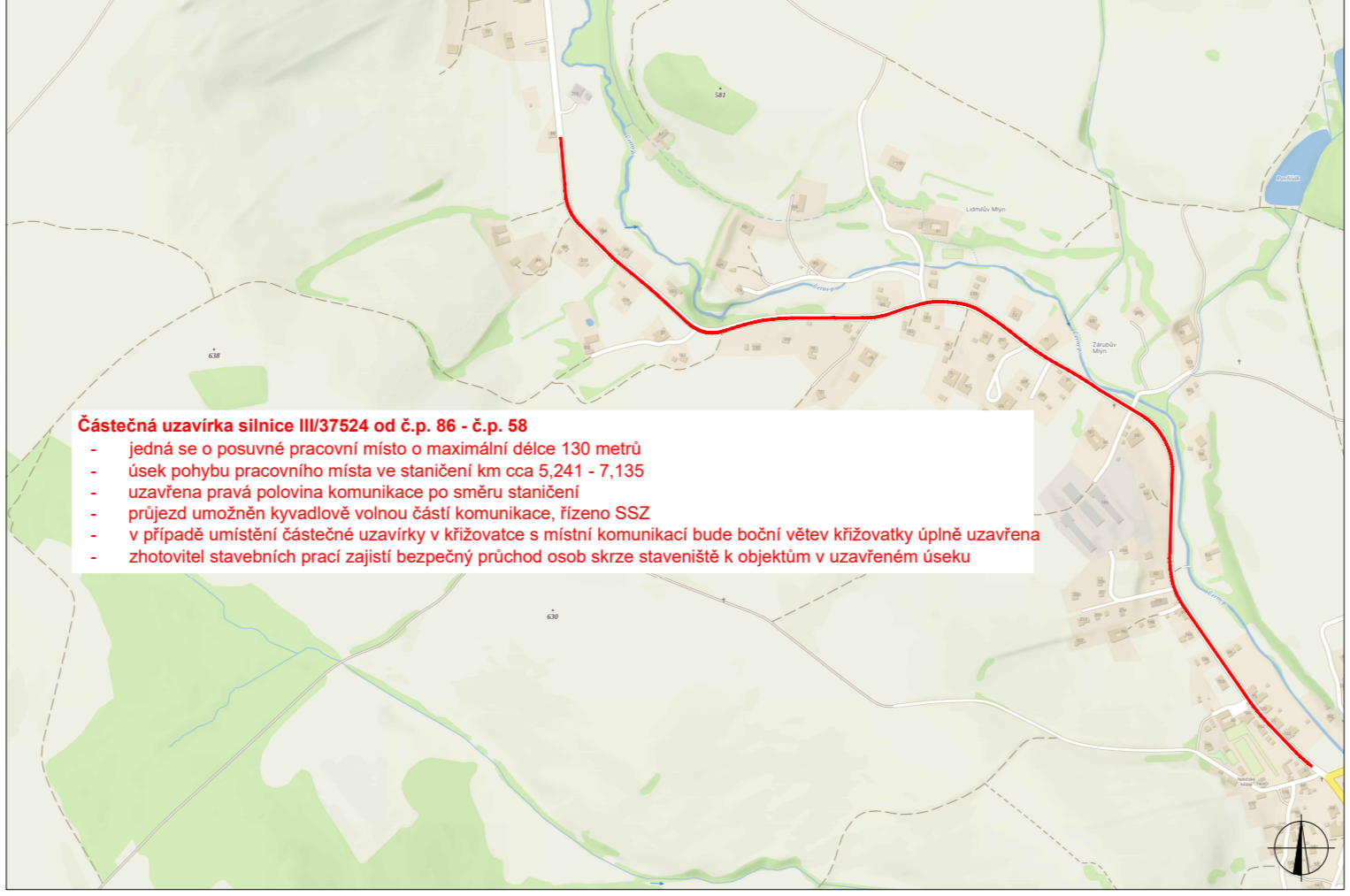


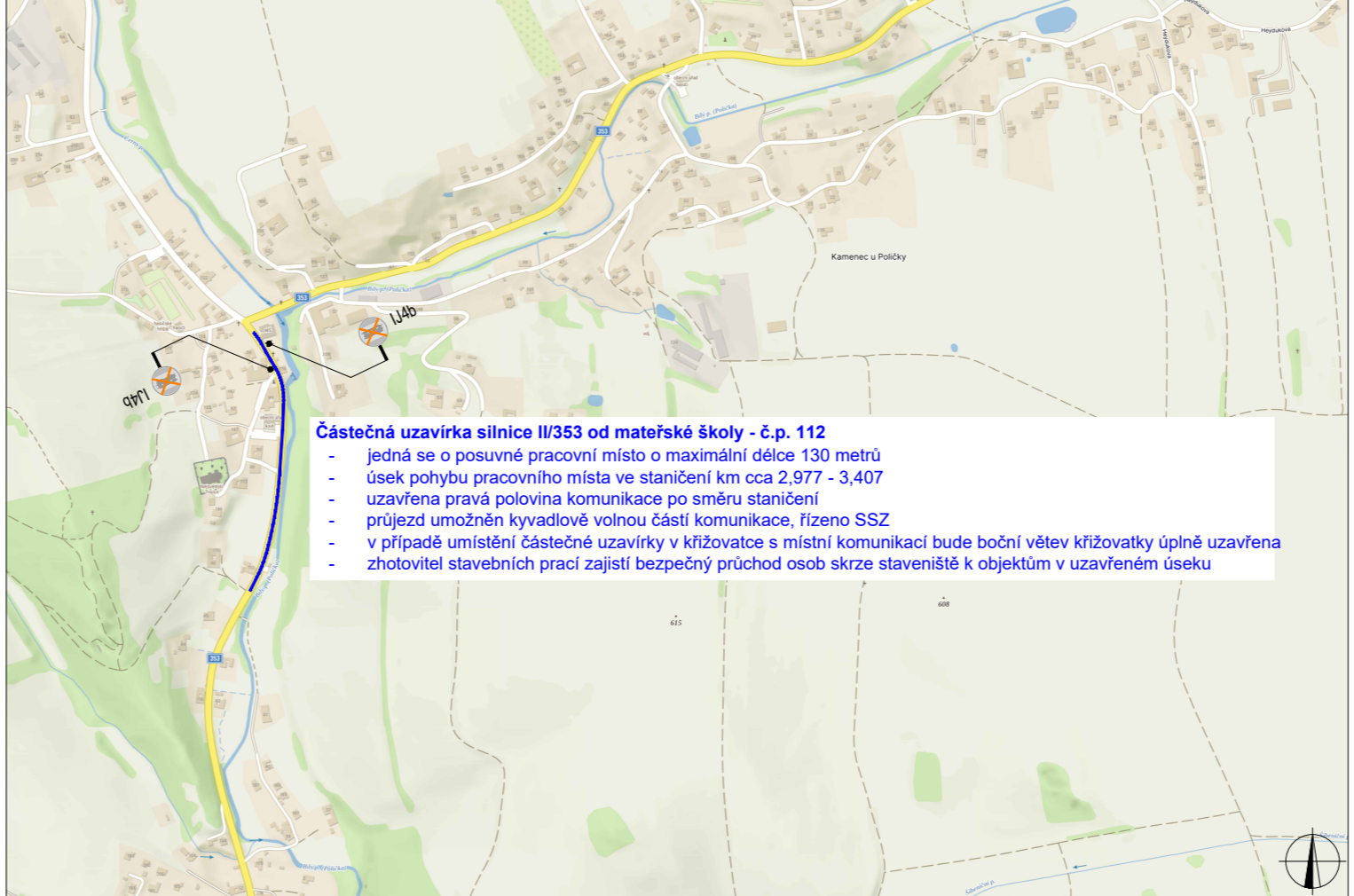
SCHÉMA 3 - POSUVNÉ PRACOVNÍ MÍSTO, ŘÍZENO SSZ, KŘÍŽOVATKA



ÚSEK POSUVNÉHO PRACOVNÍHO MÍSTA NA SILNICI III/37524



ÚSEK POSUVNÉHO PRACOVNÍHO MÍSTA NA SILNICI II/353



SITUACE ŠIRŠÍCH VZTAHŮ



**LEGENDA**

	TRVALÉ SVISLÉ DOPRAVNÍ ZNAČENÍ		UZAVŘENÝ ÚSEK
	DOČASNĚ ZNEPLATNĚNÉ TRVALÉ DOPRAVNÍ ZNAČENÍ		PRACOVNÍ MÍSTO
	NAVRŽENÉ PŘECHODNÉ DOPRAVNÍ ZNAČENÍ		OBJÍZDNÁ TRASA
			NAVRŽENÉ VDZ

Použité dopravní značení bude v základní velikosti a v reflexním provedení tř.1  
K návrhu dopravního značení bylo využito TP 65 Zásady pro dopravní značení na pozemních komunikacích, TP 66 Zásady pro označování pracovních míst na pozemních komunikacích, II.vydání

VYPRACOVAL: Ing. Adam Ohera			DoZBos s.r.o. Průmyslová 2641/12 680 01 Boskovice E-mail: dozbos@dozbos.cz www.dozbos.cz
KONTROLOVAL: Ing. Mgr. Josef Janík			
NÁZEV AKCE: Sádek ČOV a splašková kanalizace	DATUM: 03/2025		
NÁZEV PŘÍLOHY: Dopravně - inženýrská opatření, ŘAD A	FORMÁT: 3 x A4		
OBSAH: Posuvné pracovní místo na silnici II/353 a III/37524	ČÍSLO ZAKÁZKY:		
	ČÍSLO PŘÍLOHY: 2		

PLATNOST DOKUMENTACE

POLICIE ČESKÉ REPUBLIKY

V ..... dne .....

V ..... dne .....

V ..... dne .....

**POZNÁMKA K DIO:**  
V PŘÍPADĚ PŘERUŠENÍ STAVEBNÍCH PRACÍ BUDE ČÁSTEČNÁ UZAVÍRKA DEMONTOVÁNA ( STAŽENO NA BOK A SSZ OTOČENO)