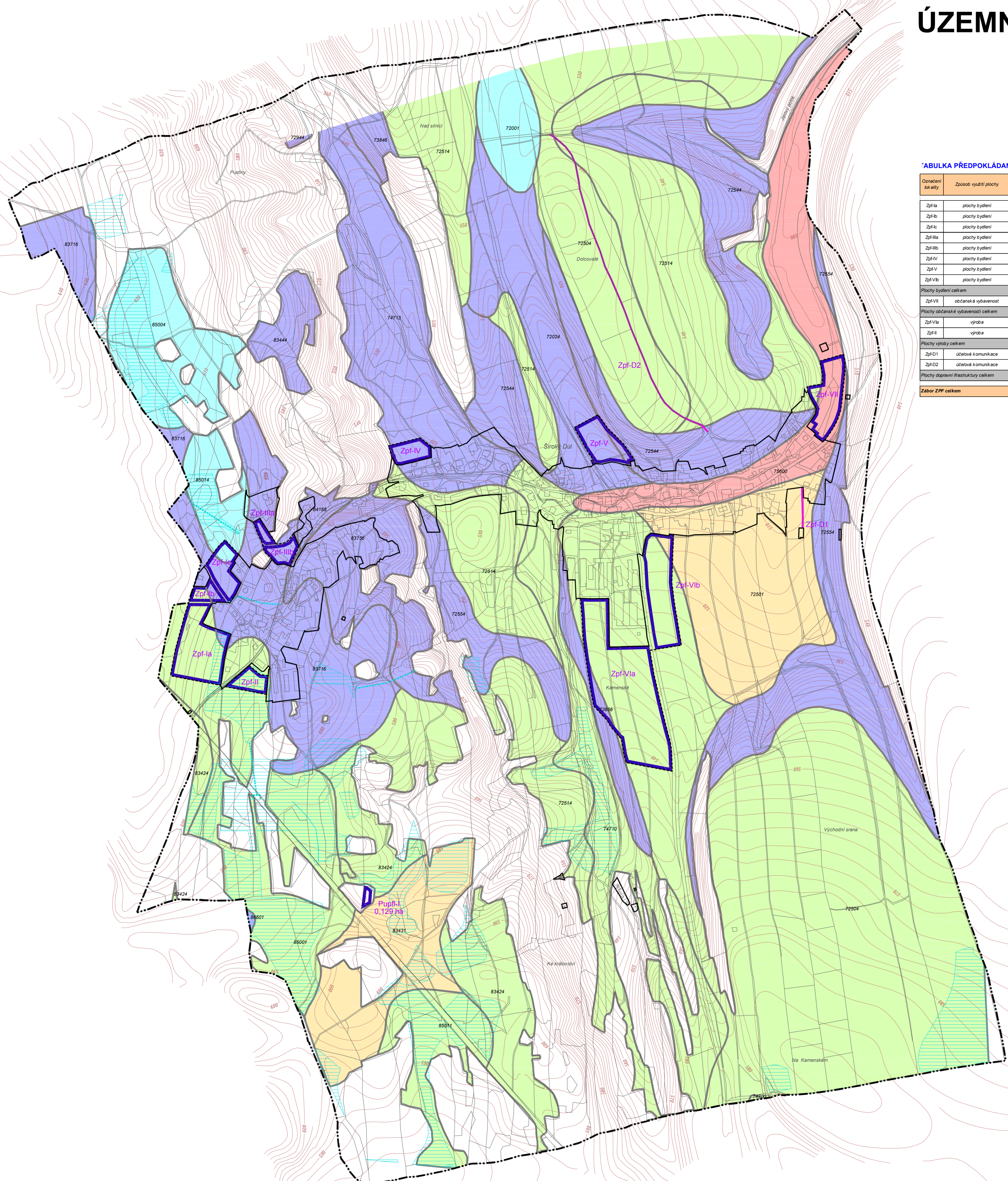
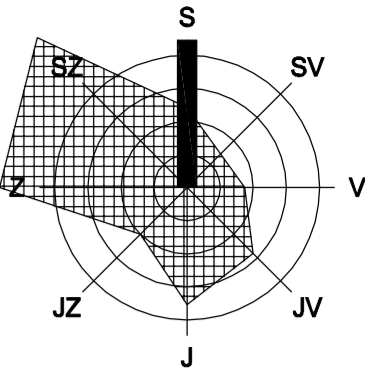


ÚZEMNÍ PLÁN ŠIROKÝ DŮL



Tabulka předpokládaných záborů ZPF

Označení lokality	Způsob využití plochy	Zábor ZPF dle jednotlivých kultur (ha)				Zábor ZPF dle třídy ochrany (ha)					Investice do půdy (ha)
		orné půdy	zahrady	t.t.p.	I.	II.	III.	IV.	V.		
Zp-Ia	plochy bydlení	2,682	2,682					2,374		0,308	0,430
Zp-Ib	plochy bydlení	0,391	0,311	0,080				0,188		0,203	
Zp-Ic	plochy bydlení	0,943	0,943							0,259	0,684
Zp-IIa	plochy bydlení	0,215		0,215							0,215
Zp-IIb	plochy bydlení	0,464	0,077	0,387							0,464
Zp-IV	plochy bydlení	0,629	0,629								0,629
Zp-V	plochy bydlení	1,225	1,225								1,225
Zp-VIb	plochy bydlení	2,402	2,402				0,219	2,183			
Plochy bydlení celkem		8,951	8,269	0,682	0,000	0,000	0,219	4,745	0,259	3,728	0,430
Zp-VII	občanská vybavenost	1,564	0,545	0,487	0,532	1,429		0,135			
Plochy občanské vybavenosti celkem		1,564	0,545	0,487	0,532	1,429	0,000	0,135	0,000	0,000	0,000
Zp-VIa	výroba	6,562	6,562					6,200		0,362	
Zp-II	výroba	0,536			0,536			0,536			0,536
Plochy výroby celkem		7,098	6,562	0,000	0,536	0,000	0,000	6,736	0,000	0,362	0,536
Zp-D1	účelová komunikace	0,046	0,046							0,046	
Zp-D2	účelová komunikace	0,390	0,390							0,383	0,007
Plochy dopravní infrastruktury celkem		0,436	0,436	0,000	0,000	0,000	0,000	0,383	0,046	0,007	0,000
Zábor ZPF celkem		18,049	15,812	1,169	1,068	1,429	0,219	11,999	0,305	4,097	0,966

LEGENDA

stav	návrh, rozvojová území	papís
	hranice katastrálního území	
	hranice zastavěného území (k 17.4.2012) / hranice zastavitelného území	
PŘEDPOKLÁDANÉ ZÁBORY ZPF A PUPFL		
	předpokládaný zábor ZPF resp. PUPFL - plocha	
	předpokládaný zábor ZPF - koridor	
	Zp-Ia označení plochy, resp. koridoru předpokládaného záboru ZPF	
	Pupfl-I označení plochy předpokládaného záboru PUPFL (včetně výměry)	
INVESTICE DO PŮDY		
	plošná meliorace	
	liniová meliorace	
BONITOVANÉ PŮDNĚ-ÉKOLOGICKÉ JEDNOTKY		
	hranice stejné hodnoty BPEJ	
72501	kód bonitované půdně ekologické jednotky (BPEJ)	
STUPEŇ OCHRANY ZPF		
	půdy s třídou ochrany I.	
	půdy s třídou ochrany II.	
	půdy s třídou ochrany III.	
	půdy s třídou ochrany IV.	
	půdy s třídou ochrany V.	

POZNÁMKA:
Číselní jednotlivých ploch záborů dle účelu je zřejmě z hlavního resp. koordinačního výkresu.

PŮDY URČENÉ PRO PLNĚNÍ FUNKCE LESA (PUPFL) - BEZ ZÁBORŮ

VÝKRES PŘEDPOKLÁDANÝCH ZÁBORŮ PŮDNÍHO FONDU

M 1 : 5 000

ČÁST
ZPRACOVATEL
ODŮVODNĚNÍ
ATELIER A.V.E. M. MAJEROVÉ 3, 638 00 BRNO
TEL: +420 604 215 144, e-mail: a_ve_studio@volny.cz
ING. ARCH. ŠTĚPÁN KOČÍŠ (ZÁSTUPCE),
ING. ARCH. HELENA KOČÍŠOVÁ
VLADIMÍR MAREK, ING. RENÉ UXA, ING. VOJTECH JOURA
OBEC ŠIROKÝ DŮL, PSČ 572 01 POLIČKA
STAROSTA OBCE VÁCLAV VOPARIL (ZÁSTUPCE)
LISTOPAD 2013



atelier a.ve

11/4