

dne **18. 6. 2026** od **7:30** do **16:30** hodin

Plánovaná odstávka zahrnuje tyto lokality:**Kamenec u Poličky (okres Svitavy)**

č. p. 1-5, 7-13, 15, 20, 102, 103, 104, 105, 107-111, 114-124, 126, 128, 129, 130, 131, 133, 134, 138, 139, 141, 142, 144-150, 154, 155, 158, 161, 162, 163, 165, 169, 170, 171, 177, 209, 210, 211, 214, 219

kat. území **Kamenec u Poličky** (kód **662411**): parcelní č. 321, 341, 388, 389, 390, 391, 2100

Polička (okres Svitavy)

část obce **Dolní Předměstí**

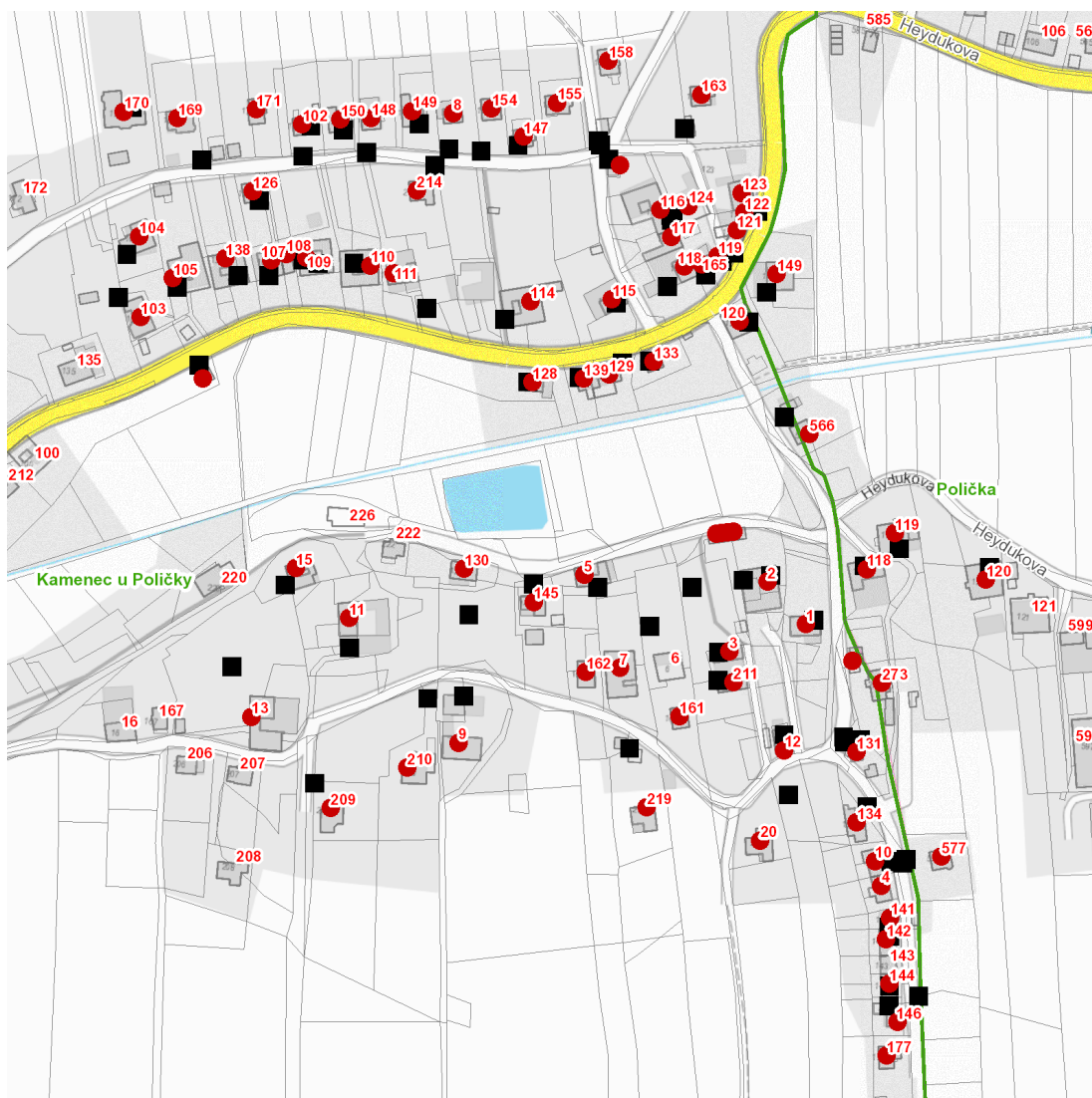
Heydukova: č. p. 118, 119, 120, 149, 273, 566, 577

UPOZORNĚNÍ

Dotčené zařízení distribuční soustavy je nutné i v době odstávky považovat za zařízení pod napětím, a proto vás žádáme o dodržení všech zásad bezpečnosti a provedení opatření potřebných k zamezení případných škod na zdraví a majetku. | Provozovatelé výroben elektřiny jsou povinni zajistit přerušení dodávky elektřiny z výroby do vypnutého úseku distribuční soustavy.

NEJDE VÁM ELEKTŘINA...

TIP: Registrujte se zdarma na www.cezdistribuce.cz/sluzba a informace o odstávkách elektřiny budete dostávat e-mailem nebo SMS. U poruch zasíláme SMS s předpokládanou dobou obnovení dodávek. | Aktuální stav dodávek elektřiny na konkrétní adrese zjistíte snadno, rychle a bez registrace na portále **Bez Šťávy** (www.bezstavy.cz).

dne 18. 6. 2026 od 7:30 do 16:30 hodin

Orientační mapový podklad odstávkou dotčených lokalit

VYSVĚTLIVKY

- – adresy dotčené odstávkou elektřiny
- – místa připojení k elektrické síti dotčená odstávkou

INFORMACE ZASLÁNA

IDDS: 5qpa83m (Obec Kamenec u Poličky)

IDDS: w87brph (Město Polička)