

# ÚZEMNÍ PLÁN BŘEZINY

## ZMĚNA Č. 1

### KORDINAČNÍ VÝKRES

ZÁZNAM O ÚČINNOSTI: Změna č. 1 Územního plánu Březiny		
Označení orgánu, který územní plánovací dokumentaci vydal:	Zastupitelstvo obce Březiny	
Datum nabytí účinnosti:		
Pořizovatel:	Městský úřad Polička Oddělení územního plánování, rozvoje a životního prostředí	
Jméno a příjmení oprávněné úřední osoby pořizovatele:	Ing. Monika Veselá	
Funkce:	referent úseku územního plánování a rozvoje	Úřední razítko a podpis

#### DOPRAVNÍ INFRASTRUKTURA

- silnice III. třídy
- cyklostezka
- naučná stezka
- turistická stezka
- vzdušný prostor pro létání v malých a přiležných výškách

#### TECHNICKÁ INFRASTRUKTURA

- elektrická stanice
- ochranné pásmo elektrické stanice
- elektrické vedení 35 kV
- ochranné pásmo elektrického vedení
- ochranné pásmo radiového zařízení
- elektrokomunikační vedení včetně ochranného pásma
- vodní zdroj
- vodní tok včetně pásma užívání pozemků podél koryta vodního toku
- vodojem
- vodovodní řad včetně ochranného pásma

#### OCHRANA PODZEMNÍCH A POVRCHOVÝCH VOD

- ochranné pásmo vodního zdroje I. stupně
- záplavové území
- protierozní opatření

#### OCHRANA PŘÍRODNÍCH HODNOT

- chráněná krajinná oblast - I. zóna
- chráněná krajinná oblast - II. zóna
- chráněná krajinná oblast - III. zóna
- přírodní památka
- ochranné pásmo přírodní památky
- přírodní rezervace
- ochranné pásmo přírodní rezervace
- významný krajinný prvek
- památný strom

#### OCHRANA PŮDNÍHO FONDU

- investice do půdy za zlepšením půdní úrodnosti (liniové)
- investice do půdy za zlepšením půdní úrodnosti (areál odvodnění)
- hranice II. třídy ochrany bonitované půdně ekologické jednotky
- vzdálenost 30 m od hranice lesních pozemků

#### OCHRANA KULTURNÍCH HODNOT

- významné vyhlídkové místo
- válečné hroby a pietní místa
- historicky významná stavba
- urbanistické hodnoty území
- územní urbanistické hodnoty
- území s archeologickými nálezy I. typu

#### ODPADOVÉ HOSPODÁŘSTVÍ

- stará ekologická zátěž

#### NEZOBRAZENÉ JEVI

Celé řešené území je součástí specifické oblasti SOB9 Politiky územního rozvoje ČR.  
Celé řešené území je součástí Chráněné krajinné oblasti Žďárské vrchy.  
Celé řešené území je územím s archeologickými nálezy.  
Celé řešené území je situováno v zájmovém území Ministerstva obrany ČR.  
Celé správní území obce je situováno v ochranném pásmu radiolokačního zařízení Ministerstva obrany.

#### ZÁKLADNÍ ČLENĚNÍ ÚZEMÍ

- hranice obcí
- hranice katastrálních území
- řešené území
- zastavěné území
- zastavitelná plocha
- transformační plocha
- plocha změny v krajině

#### PLOCHY S ROZDÍLNÝM ZPŮSOBEM VYUŽITÍ (RZV)

- | stabilizované | návrhové | územní rezerva |   |  |
|---------------|----------|----------------|---|--|
| RI            |          |                | rekreace individuální   |  |
| RH            | RH       |                | rekreace hromadná   |  |
| OV            | OV       |                | občanské vybavení veřejné   |  |
| OK            | OK       |                | občanské vybavení komerční  |  |
| OH            |          |                | občanské vybavení - hřbitovy  |  |
| PU            | PU       |                | veřejná prostranství všeobecná  |  |
| ZZ            |          |                | zeleň zahradní a sadová   |  |
| ZK            |          |                | zeleň krajinná  |  |
| SV            | SV       |                | smíšené obytné venkovské  |  |
| DS            | DS       |                | doprava silniční  |  |
| HU            | HU       |                | smíšené výrobní všeobecné   |  |
| WU            | WU       | R2             | vodní a vodohospodářské všeobecné   |  |
| AU            |          |                | zemědělské všeobecné  |  |
| LU            | LU       |                | lesní všeobecné   |  |
| NU            | NU       |                | přírodní všeobecné  |  |
| MU            | MU       |                | smíšené krajinné všeobecné s využitím dle kombinace indexů s - sportovní využití z - zemědělství extenzivní |  |

#### PŘEKRYVNÁ ZNAČENÍ

##### ÚZEMNÍ SYSTÉM EKOLOGICKÉ STABILITY

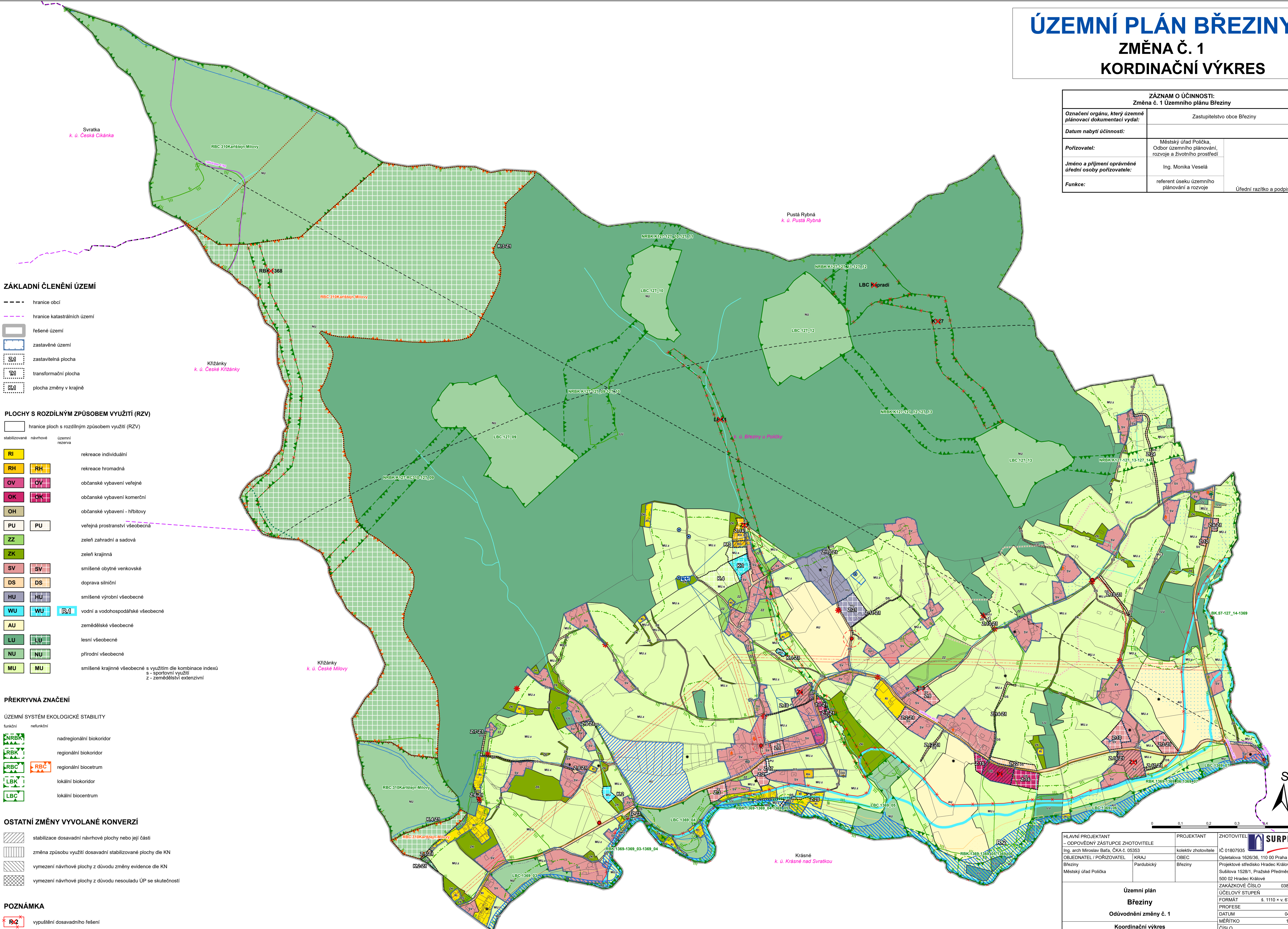
- | funkční | nefunkční |                          |
|---------|-----------|--------------------------|
| NRBK    |           | nadregionální biokoridor |
| RBK     |           | regionální biokoridor    |
| RBC     | RBC       | regionální biocentrum    |
| LBK     |           | lokální biokoridor       |
| LBC     |           | lokální biocentrum       |

#### OSTATNÍ ZMĚNY VYVOLANÉ KONVERZÍ

- stabilizace dosavadní návrhové plochy nebo její části
- změna způsobu využití dosavadní stabilizované plochy dle KN
- vymezení návrhové plochy z důvodu změny evidence dle KN
- vymezení návrhové plochy z důvodu nesouladu ÚP se skutečností

#### POZNÁMKA

- R2 vypuštění dosavadního řešení



0 0,1 0,2 0,3 0,4 0,5 km

HLAVNÍ PROJEKTANT  
– ODPOVĚDNÝ ZÁSTUPCE ZHOTOVITELÉ  
Ing. arch Miroslav Baťa, ČKA č. 05353

PROJEKTANT  
kolektiv zhotovitelé

ZHOTOVITEL  
IČ 01807935  
SURPMO

OBJEDNATEL / POŘIZOVATEL  
KRAJ  
Březiny

OBEC  
Březiny

Projektová středisko Hradec Králové  
Sušilova 1528/1, Pražské Předměstí  
500 02 Hradec Králové

Městský úřad Polička  
Pardubický

Územní plán  
Březiny  
Odůvodnění změny č. 1  
Koordinační výkres

ČÍSLO  
03812642  
ZAKÁZKOVÉ ČÍSLO  
ÚČELOVÝ STUPEŇ  
FORMÁT  
PROFESE  
DATUM  
MĚŘÍTKO  
ČÍSLO

110 00 Praha 1  
03812642  
ÚPD  
š 1110 x v 677 mm  
URB  
04/2026  
1:5 000  
II.4.a