

# ÚZEMNÍ PLÁN BŘEZINY

## Úplné znění po Změně č. 1 KORDINAČNÍ VÝKRES

ZÁZNAM O ÚČINNOSTI: Úplné znění Územního plánu Březiny po Změně č. 1	
Označení orgánu, který poslední změnu vydal:	Zastupitelstvo obce Březiny
Posledové číslo poslední změny:	1.
Datum nabytí účinnosti poslední změny:	
Pořizovatel:	Městský úřad Polička, Odbor územního plánování, rozvoje a životního prostředí
Jméno a příjmení oprávněné úřední osoby pořizovatele:	Ing. Monika Veselá
Funkce:	referent úseku územního plánování a rozvoje
	Úřední razítko a podpis

### DOPRAVNÍ INFRASTRUKTURA

- silnice III. třídy
- cyklostezka
- naučná stezka
- turistická stezka
- vzdušný prostor pro létání v malých a přístavních výškách

### TECHNICKÁ INFRASTRUKTURA

- elektrická stanice
- ochranné pásmo elektrické stanice
- elektrické vedení 35 kV
- ochranné pásmo elektrického vedení
- ochranné pásmo radiového zařízení
- elektrokomunikační vedení včetně ochranného pásma
- vodní zdroj
- vodní tok včetně pásma užívání pozemků podél koryta vodního toku
- vodojem
- vodovodní řad včetně ochranného pásma

### OCHRANA PODZEMNÍCH A POVRCHOVÝCH VOD

- ochranné pásmo vodního zdroje I. stupně
- záplavové území
- protierozní opatření

### OCHRANA PŘÍRODNÍCH HODNOT

- chráněná krajinná oblast - I. zóna
- chráněná krajinná oblast - II. zóna
- chráněná krajinná oblast - III. zóna
- přírodní památka
- ochranné pásmo přírodní památky
- přírodní rezervace
- ochranné pásmo přírodní rezervace
- významný krajinný prvek
- památný strom

### OCHRANA PŮDNÍHO FONDU

- investice do půdy za zlepšení půdní úrodnosti (liniové)
- investice do půdy za zlepšení půdní úrodnosti (areál odvodnění)
- hranice II. třídy ochrany bonitované půdně ekologické jednotky
- vzdálenost 30 m od hranice lesních pozemků

### OCHRANA KULTURNÍCH HODNOT

- významné vyhlídkové místo
- válečné hroby a pietní místa
- historicky významná stavba
- urbanistické hodnoty území
- územní urbanistické hodnoty
- území s archeologickými nálezy I. typu

### ODPADOVÉ HOSPODÁŘSTVÍ

- stará ekologická zátěž

### NEZOBRAZENÉ JEVI

Celé řešené území je součástí specifické oblasti SOB9 Politiky územního rozvoje ČR.  
Celé řešené území je součástí Chráněné krajinné oblasti Žďárské vrchy.  
Celé řešené území je územím s archeologickými nálezy.  
Celé řešené území je situováno v zájmovém území Ministerstva obrany ČR.  
Celé správní území obce je situováno v ochranném pásmu radiolokačního zařízení Ministerstva obrany.

### ZÁKLADNÍ ČLENĚNÍ ÚZEMÍ

- hranice obcí
- hranice katastrálních území
- řešené území
- zastavěné území
- zastavitelná plocha
- transformační plocha
- plocha změny v krajině

### PLOCHY S ROZDÍLNÝM ZPŮSOBEM VYUŽITÍ (RZV)

- stabilizované
- návrhové
- územní rezerva

- RI** rekreace individuální
- RH** rekreace hromadná
- OV** občanské vybavení veřejné
- OK** občanské vybavení komerční
- OH** občanské vybavení - hřbitovy
- PU** veřejná prostranství všeobecná
- ZZ** zeleň zahradní a sadová
- ZK** zeleň krajinná
- SV** smíšené obytné venkovské
- DS** doprava silniční
- HU** smíšené výrobní všeobecné
- WU** vodní a vodohospodářské všeobecné
- AU** zemědělské všeobecné
- LU** lesní všeobecné
- NU** přírodní všeobecné
- MU** smíšené krajinné všeobecné s využitím dle kombinace indexů s - sportovní využití Z - zemědělství extenzivní

### PŘEKRYVNÁ ZNAČENÍ

#### ÚZEMNÍ SYSTÉM EKOLOGICKÉ STABILITY

- funkční
- nefunkční
- NRBK nadregionální biokoridor
- RBK regionální biokoridor
- RBC regionální biocentrum
- LBK lokální biokoridor
- LBC lokální biocentrum

#### ÚZEMNÍ SYSTÉM EKOLOGICKÉ STABILITY

- NRBK nadregionální biokoridor
- RBK regionální biokoridor
- RBC regionální biocentrum
- LBK lokální biokoridor
- LBC lokální biocentrum

#### ÚZEMNÍ SYSTÉM EKOLOGICKÉ STABILITY

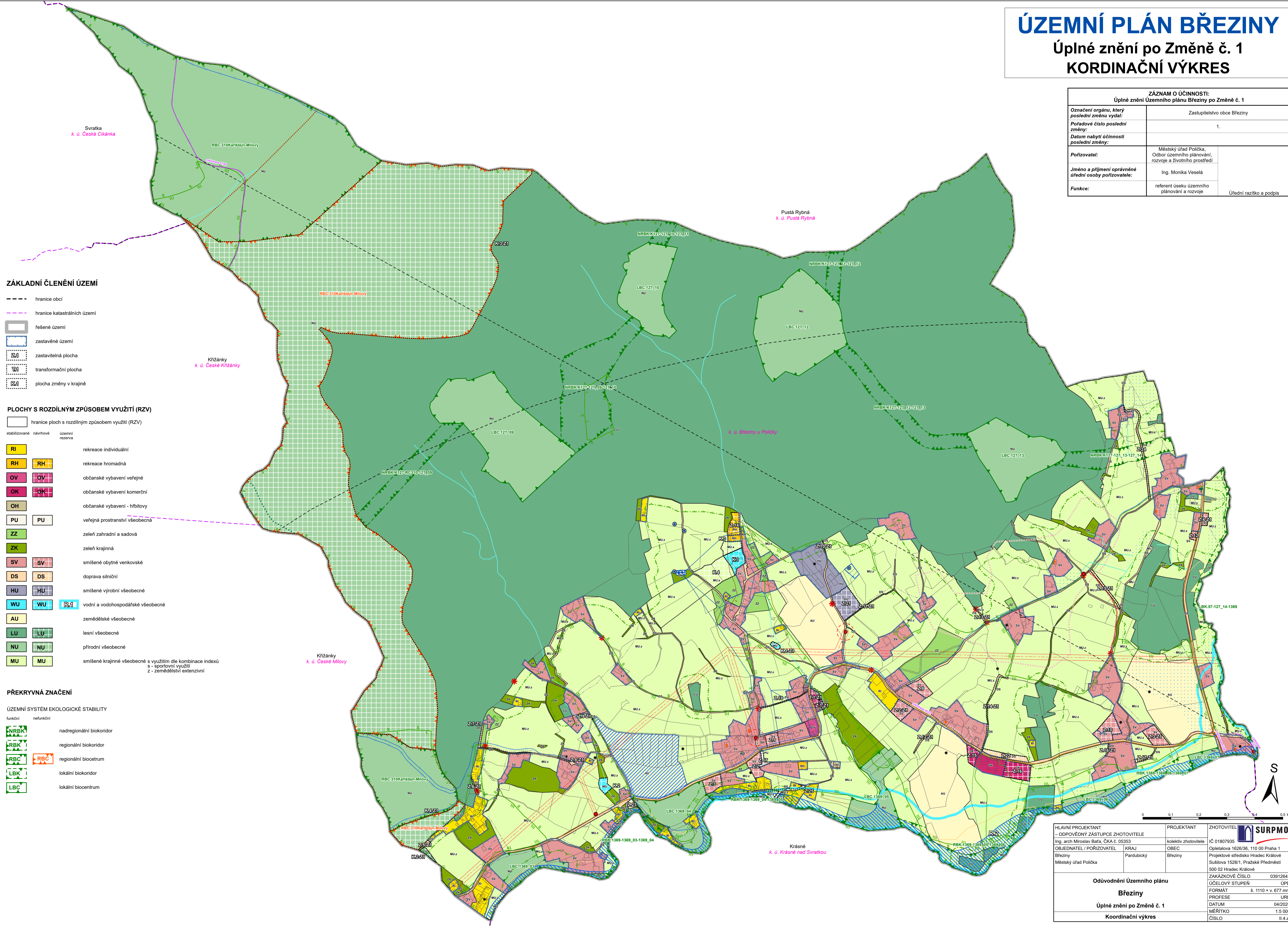
- NRBK nadregionální biokoridor
- RBK regionální biokoridor
- RBC regionální biocentrum
- LBK lokální biokoridor
- LBC lokální biocentrum

#### ÚZEMNÍ SYSTÉM EKOLOGICKÉ STABILITY

- NRBK nadregionální biokoridor
- RBK regionální biokoridor
- RBC regionální biocentrum
- LBK lokální biokoridor
- LBC lokální biocentrum

#### ÚZEMNÍ SYSTÉM EKOLOGICKÉ STABILITY

- NRBK nadregionální biokoridor
- RBK regionální biokoridor
- RBC regionální biocentrum
- LBK lokální biokoridor
- LBC lokální biocentrum



HLAVNÍ PROJEKTANT – ODPOVĚDNÝ ZÁSTUPCE ZHOTOVITELÉ	PROJEKTANT	ZHOTOVITEL
Ing. arch Miroslav Bafa, ČKA č. 05353	kollektiv zhotovitele	Č 01807935
OBJEDNATEL / POŘIZOVATEL	KRAJ	OBEC
Březiny	Pardubický	Březiny
Městský úřad Polička		
Ověřování Územního plánu		
Březiny		
Úplné znění po Změně č. 1		
Koordinační výkres		
Projektoval sřídisko Hradec: Králové Sušilova 1528/1, Pražské Předměstí 500 02 Hradec: Králové	ZAKÁZKOVÉ ČÍSLO	03912642
OPĚTAVATEL	ÚČELOVÝ STUPEŇ	ÚPD
FORMÁT	Š	1110 x v. 677 mm
PROFESE	URB	
DATUM		04/2026
MĚŘÍTKO		1:5 000
ČÍSLO		II.4.a