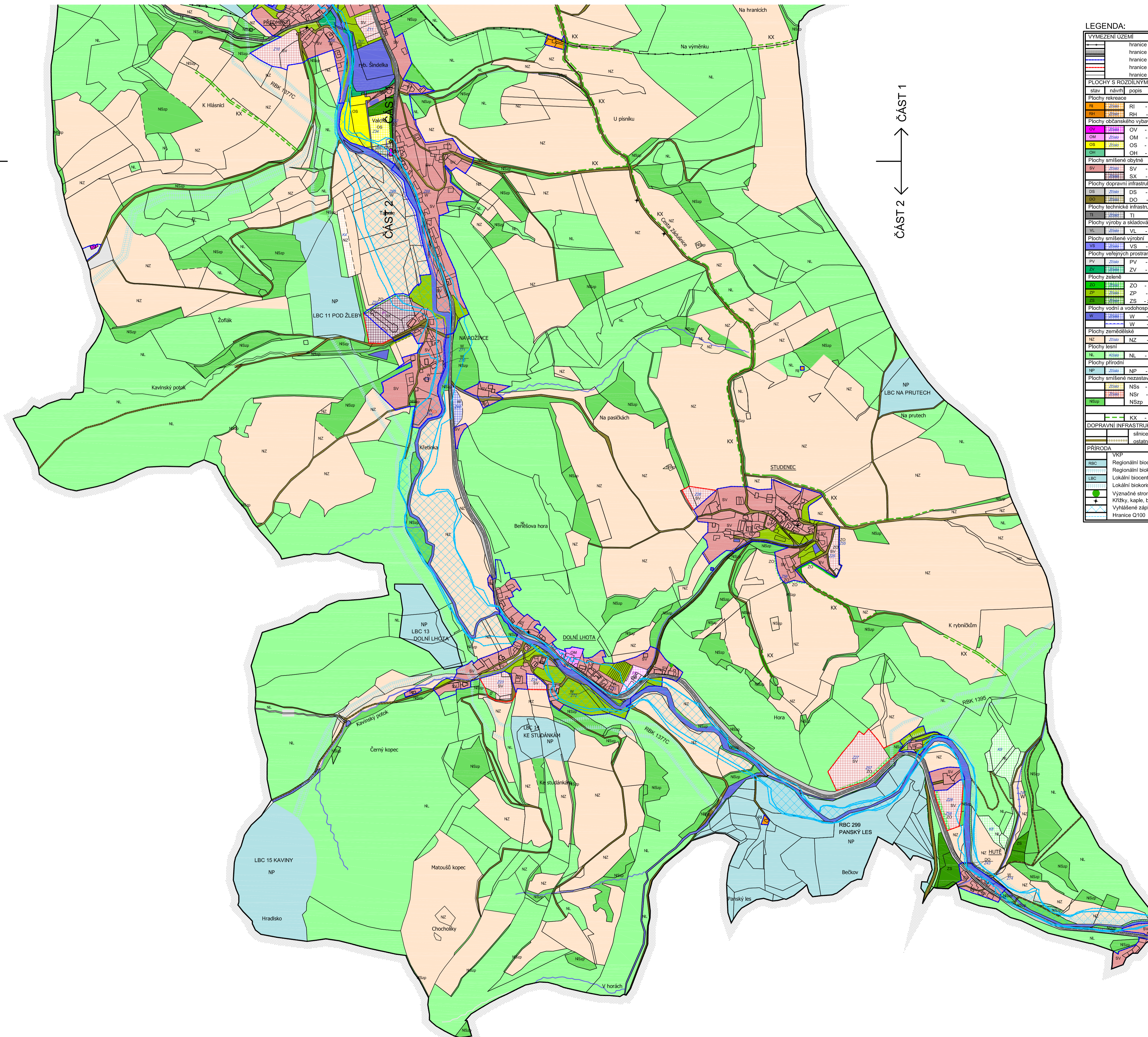


ČÁST 2 ←

→ ČÁST 1

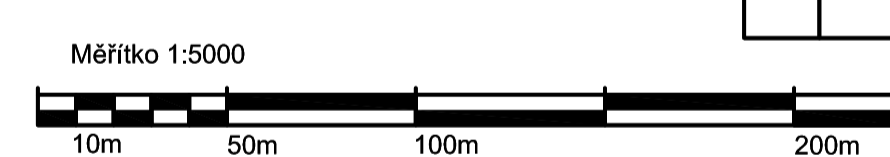
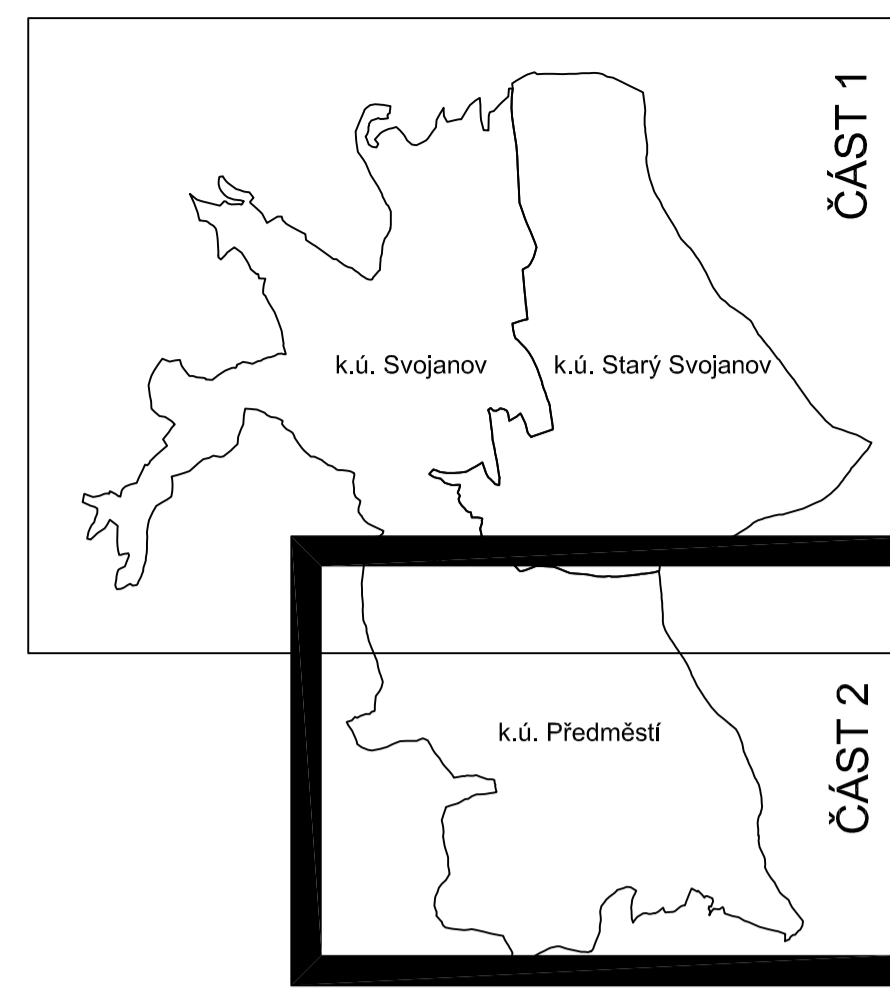
← ČÁST 2

→ ČÁST 1



LEGENDA:

VYMEZENÍ ÚZEMÍ		
	hranice katastrálního území	
	hranice lesného území	
	hranice zastavěného území	
	hranice zastavěného území	
	hranice parcel	
PLOCHY S ROZDÍLNÝM ZPUSOBEM VYUŽITÍ		
stav	návrh	popis
Plochy rekreace		
	RI	rodinná rekreace
	RH	rekreace hromadná
Plochy občanského vybavení		
	OV	veřejná infrastruktura
	OM	komerční zařízení malá
	OS	sport a rekreace
	OH	hřbitov
Plochy smíšené obytné		
	SV	venkovské
	SX	venkovské komerční zemědělské
Plochy dopravní infrastruktury		
	DS	silniční
	DO	komunikace ostatní
Plochy technické infrastruktury		
Plochy výroby a skladování		
	VL	letká výroba
Plochy smíšené výrobní		
	VS	plochy výrobní smíšené
Plochy veřejných prostranství		
	PV	veřejné prostranství
	ZV	veřejná zeleň
Plochy zeleně		
	ZO	zeleň ochranná a izolační
	ZP	zeleň přírodního charakteru
	ZS	zeleň soukromá
Plochy vodní a vodohospodářské		
	W	plochy vodní a vodohospodářské
	W	protipovodňová opatření
Plochy zemědělské		
	NZ	plochy zemědělské
Plochy lesní		
	NL	plochy lesní
Plochy přírodní		
	NP	plochy přírodní
Plochy smíšené nezastavěného území		
	NSS	sportovní
	Nsr	rekreační
	NSzp	zemědělsko-přírodní
	KX	zeleň doprovodná v krajině
DOPRAVNÍ INFRASTRUKTURA		
		sítě II. a III. třídy
		ostatní komunikace a plochy parkoviště
PŘÍRODA		
	VKP	Regionální biocentrum
	RBC	Regionální biokoridor
	LBC	Lokální biocentrum
		Lokální biokoridor
		Význačné stromy (viz text)
		Křížky, kaple, boží muka, ... (viz text)
		Vyhlašené záplavové území
		Hranice Q100



ZÁZNAM O ÚČINNOSTI	
Správní orgán, který ÚP vydal:	Zastupitelstvo městyse Svojanova
Datum nabytí účinnosti ÚP:	
Pořizovatel:	MěÚ Půjčka, Odbor územního plánování, rozvoje a životního prostředí, úsek územního plánování
Oprávněná osoba pořizovatele:	Ing. Antonín Mithuka, odborný referent
Podpis:	
Razítko:	

SVOJANOV
 ÚZEMNÍ PLÁN
 HLAVNÍ VÝKRES
 ČÁST 2