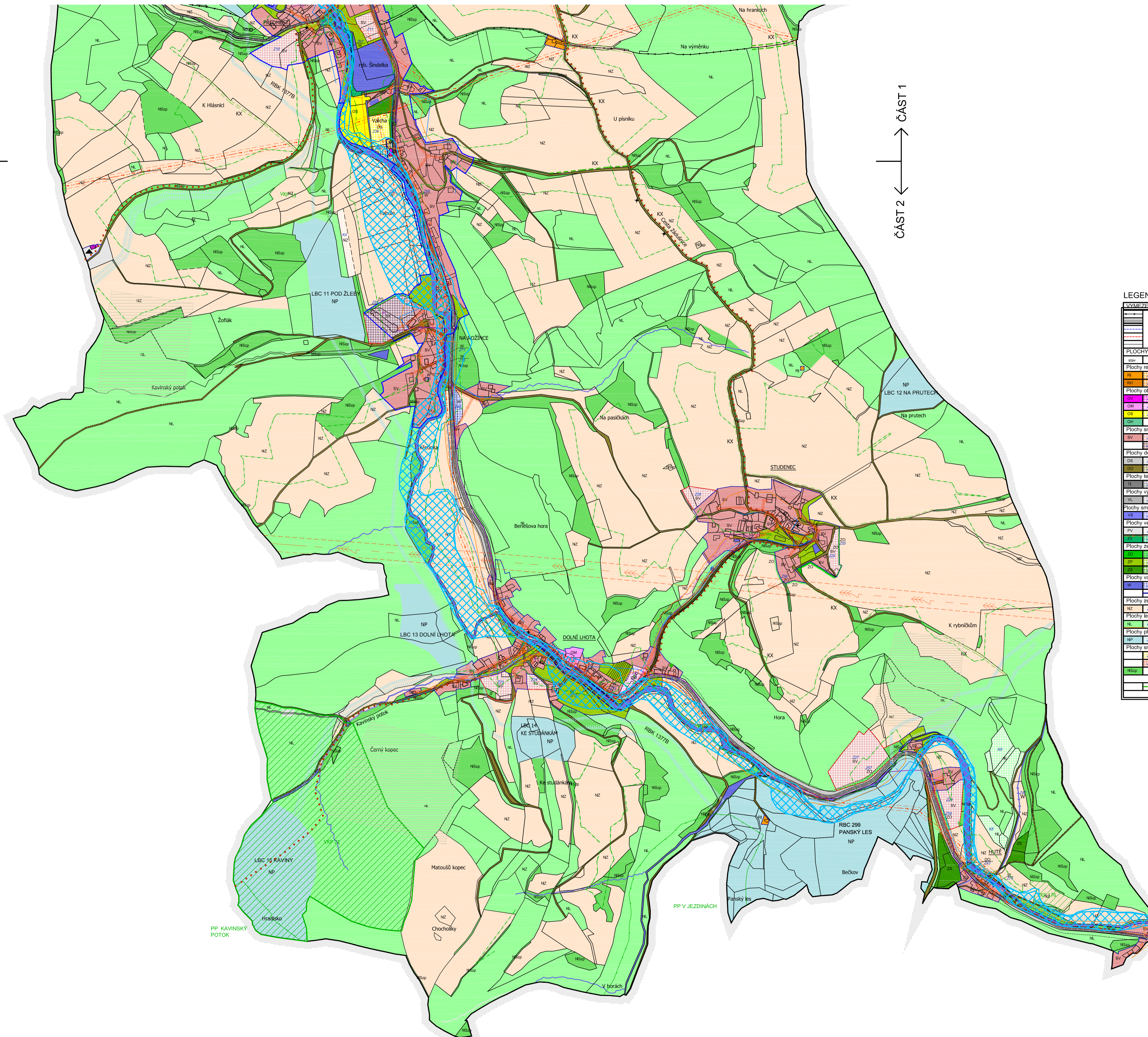
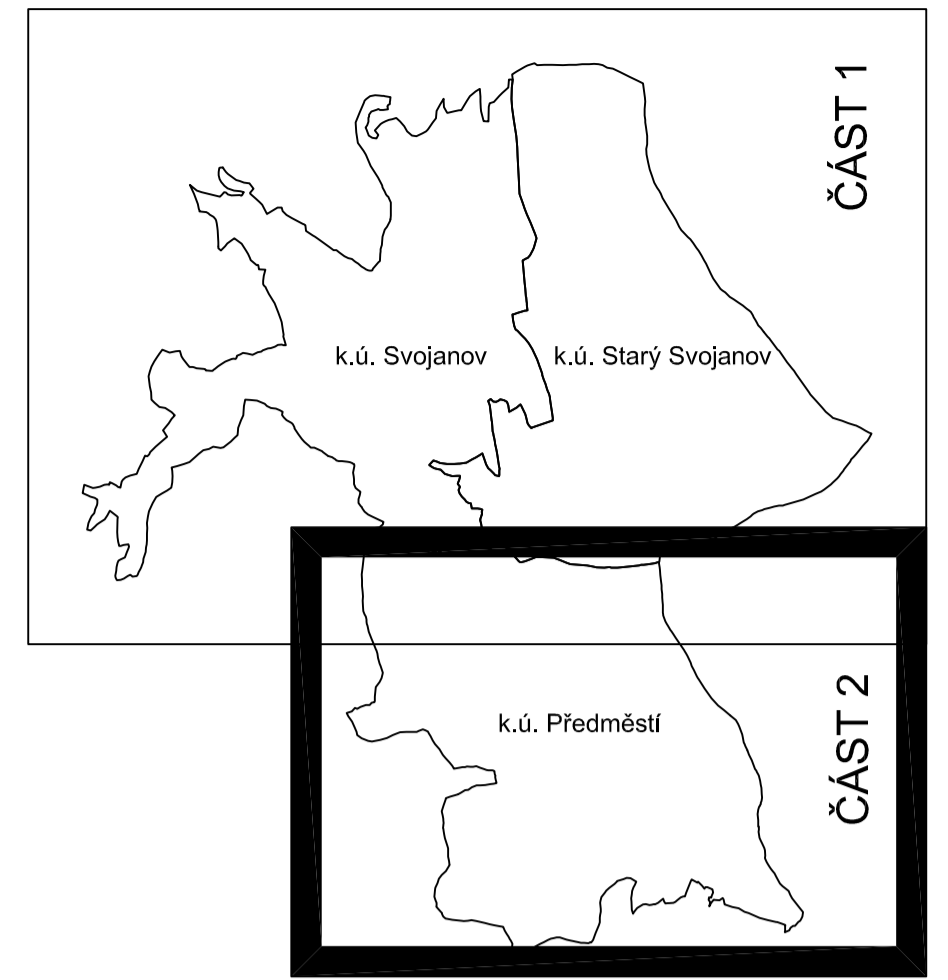
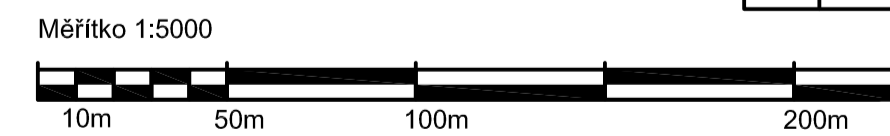


ČÁST 2 ← → ČÁST 1

ČÁST 2 ← → ČÁST 1



VYMĚZENÍ ÚZEMÍ		DOPRAVNÍ INFRASTRUKTURA	
—	hranice katastrálního území	—	silnice II. a III. třídy s ochranným pásmem
—	hranice řešeného území	—	ostatní komunikace a plochy, parkoviště
—	hranice zastavěného území	—	autobusová zastávka
—	hranice zastavěného území	—	cyklotrasa - po všech silnicích II. a III. třídy
—	hranice parcel	—	turistická značená cesta
PLOCHY S ROZDÍLNÝM ZPŮSOBEM VYUŽITÍ		TECHNICKÁ INFRASTRUKTURA	
—	stav - návrh	—	Vodovod
—	—	—	vodovodní síť
—	—	—	vodní zdroj
—	—	—	vodjojem
—	—	—	ochranné pásmo vodojemu 1. stupně
—	—	—	ochranné pásmo vodojemu 2. stupně
—	—	—	hranice ochranného pásma vodovodní sítě
—	—	—	hranice ochranného pásma sítě
—	—	—	Kanalizace
—	—	—	splásková kanalizace
—	—	—	čistička odpadních vod
—	—	—	desťová kanalizace (v centru Svojanova v ose komunikace - henčí zakreslená)
—	—	—	hranice ochranného pásma kanalizace
—	—	—	Elektro
—	—	—	vedení elektro - nn
—	—	—	vedení elektro - vn
—	—	—	vedení elektro - vvn
—	—	—	trafostanice
—	—	—	hranice ochranného pásma elektro
—	—	—	Telecom
—	—	—	nadzemní vedení
—	—	—	podzemní vedení
—	—	—	Plyn
—	—	—	plynovod
—	—	—	hranice ochranného pásma plynovodu (1 m oboustranně - není zakresleno)
—	—	—	Celé území se nachází v ochranném pásmu radiolokačního paprsku.
PŘÍRODA		—	VKP
—	—	—	Regionální biocentrum
—	—	—	Regionální biokoridor
—	—	—	Lokální biocentrum
—	—	—	Lokální biokoridor
—	—	—	Vyznačené stromy (viz text)
—	—	—	Hranice ochranného pásma lesa - 50m
—	—	—	Hranice přírodní památky
—	—	—	Vyhlášené záplavové území
—	—	—	Hranice Q100
—	—	—	Poddolované území
—	—	—	Celé území se nachází v Přírodním parku Údolí Křetinky.
—	—	—	CHOPAV Východočeská křída je vymezeno východně od vodního toku Křetinka.
KULTURA		—	Evidované nemovité kulturní památky
—	—	—	Křížky, kaple, boží muka, ... (viz text)
—	—	—	Celé území je nutno chápat jako území s archeologickými nálezky.



SVOJANOV
 ÚZEMNÍ PLÁN
 KOORDINAČNÍ VÝKRES
 ČÁST 2