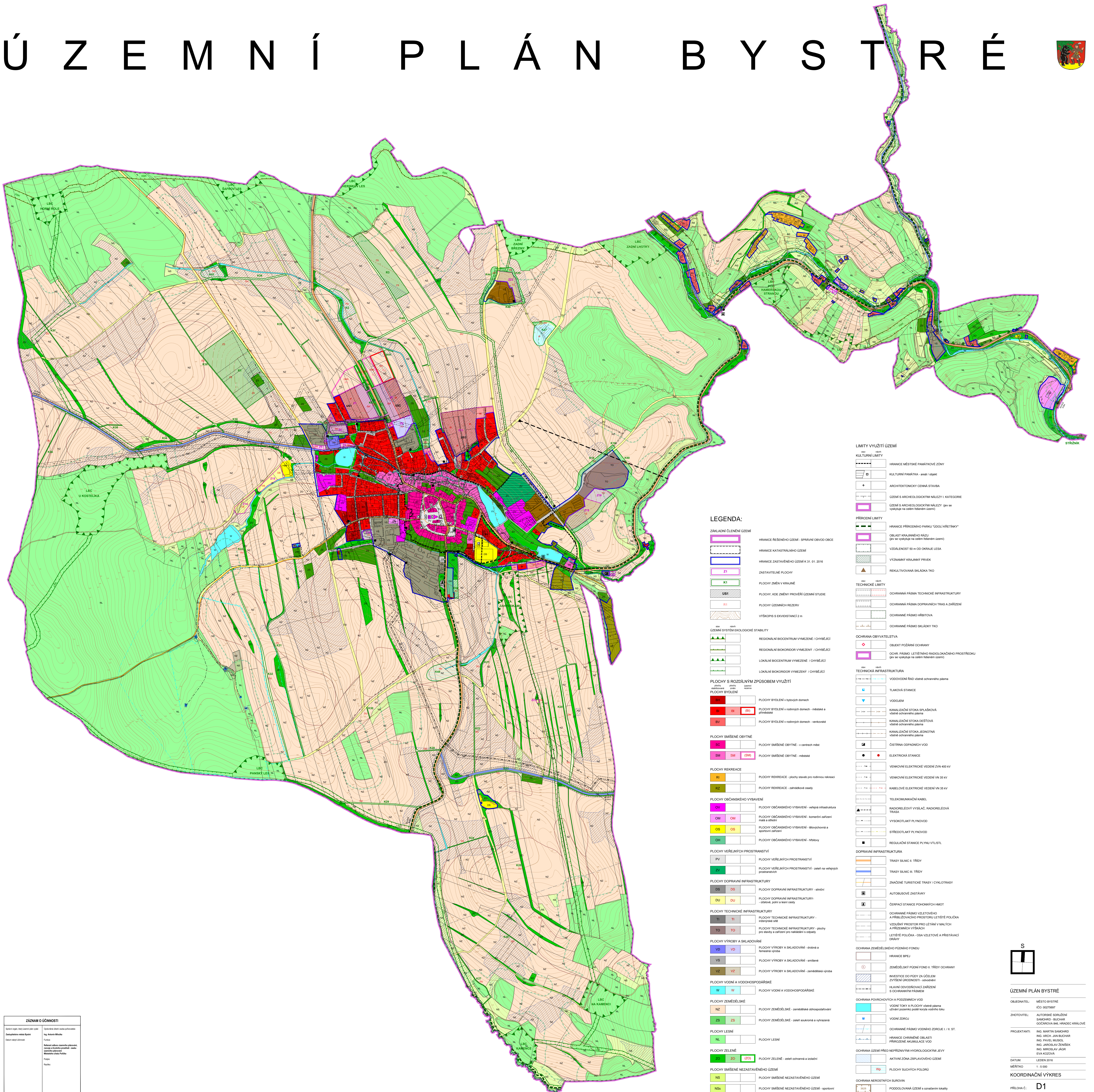


# ÚZEMNÍ PLÁN BYSTRÉ



### LIMITY VYUŽITÍ ÚZEMÍ

**KULTURNÍ LIMITY**

- HRANICE MĚSTSKÉ PAMÁTKOVÉ ZÓNY
- KULTURNÍ PAMÁTKA - stavební památka
- ARCHITECTONICKÝ CENNA STAVBA
- ÚZEMÍ S ARCHÉOLOGICKÝMI NÁLEŽY I. KATEGORIE
- ÚZEMÍ S ARCHÉOLOGICKÝMI NÁLEŽY (je-li vyhlášeno na území historického území)

**PŘÍRODNÍ LIMITY**

- HRANICE PŘÍRODNÍHO PARKU "SOULI HRŠTINKY"
- OBLASTI KRAJINĚHO PÁŽU (je-li vyhlášeno na území historického území)
- VÝZNAKOVOST 50 m OD OKRAJE LESA
- VÝZNAMNÝ KRAJINNÝ PŘEVK
- REKULTIVOVANÁ SKLÁDKA TŮ

**TECHNICKÉ LIMITY**

- OCHRANNÁ PÁSMA TECHNICKÉ INFRASTRUKTURY
- OCHRANNÁ PÁSMA DOPRAVNÍCH TRAS A ZAŘÍZENÍ
- OCHRANNÉ PÁSMA HRŠTŮVA
- OCHRANNÉ PÁSMA SKLÁDKY TŮ

**OCHRANA OBYVATELSTVA**

- OBJEKTY POŽÁRNÍ OCHRANY
- OCHR. PÁSMO LE TĚŠNĚHO RADIOLOKAČNÍHO PŘÍSTŘEDKU (je-li vyhlášeno na území historického území)

**TECHNICKÁ INFRASTRUKTURA**

- VODOVODNÍ ŘÁD včetně ochranného pásma
- TUKOVÁ STANICE
- VODOUM
- KANALIZAČNÍ STOKA SPLAŠKOVÁ včetně ochranného pásma
- KANALIZAČNÍ STOKA DEŠŤOVÁ včetně ochranného pásma
- KANALIZAČNÍ STOKA JEDNOTNÁ včetně ochranného pásma
- OČIŠŤOVNÁ ZAŘÍZENÍ
- ELEKTRICKÁ STANICE
- VENKOVNÍ ELEKTRICKÉ VEDENÍ ZVN 400 kV
- VENKOVNÍ ELEKTRICKÉ VEDENÍ VN 35 kV
- KABELOVÉ ELEKTRICKÉ VEDENÍ VN 35 kV
- TELEKOMUNIKAČNÍ KABEL
- RADIORELEOVÝ VYSÍLAČ, RADIORELEOVÁ TRASA
- VYSOKOTLAKÝ PLYNOVOD
- STŘEDOTLAKÝ PLYNOVOD
- REGULAČNÍ STANICE PLYNU VTLUSTI

**DOPRAVNÍ INFRASTRUKTURA**

- TRASY SILNIC II. TŘÍDY
- TRASY SILNIC III. TŘÍDY
- ZNAČENÉ TURISTICKÉ TRASY / CYKLOTRASY
- AUTOBUSOVÉ ZASTÁVKY
- ČERPAČÍ STANICE POKYDŮVÝCH HMOT
- OCHRANNÉ PÁSMA VZLETOVÉHO A PŘIBLIŽOVACÍHO PROSTORU LETIŠŤE POLOŽKA
- VÝZNAMNÝ PROSTOR PRO LETÁNÍ V MALÝCH A PRŮMYSLOVÝCH LETIŠŤÍCH
- LETIŠŤE POLOŽKA - OSA VZLETŮVE A PŘÍSTAVACÍ DRÁHY

**OCHRANA ZEMĚDĚLSKÉHO FUNDU**

- HRANICE SPEJ
- ZEMĚDĚLSKÝ FUND I. TŘÍDY OCHRANY
- INVESTICE DO PŮDY ZA ÚČELEM ZVÝŠENÍ ÚRODNOSTI - obnošení
- HLAVNÍ ODPOVĚDNÁ ZAŘÍZENÍ S OCHRANNÝM PÁSMEM

**OCHRANA POKYDŮVÝCH A PODZEMNÍCH VOD**

- VODNÍ TŮRY A PLOCHY (je-li vyhlášeno území) - ochrana podzemních vod
- VODNÍ JZDRU
- OCHRANNÉ PÁSMA VODNÍCH ZDROJŮ I. / II. ST.
- HRANICE CHRÁNĚNÉ OBLASTI PŘÍRODNÍ AKUMULACE VOD
- PLOCHY SUCHÝCH PŮDŮ

**OCHRANA NEROZSTÝCH SUROVIN**

- PODDOLOVANÁ ÚZEMÍ s označením lokality

### LEGENDA:

**ZÁKLADNÍ ČLENĚNÍ ÚZEMÍ**

- HRANICE REŠENÉHO ÚZEMÍ - SPRÁVNÍ OBVOD OBCE
- HRANICE KATASTRÁLNÍHO ÚZEMÍ
- HRANICE ZASTAVĚNÉHO ÚZEMÍ K 31. 01. 2016
- ZASTAVITELNÉ PLOCHY
- FLOCHY ZMĚN V KRAJINĚ
- FLOCHY, KDE ZMĚNY PROVEŘÍ ÚZEMNÍ STUDE
- FLOCHY ÚZEMNÍCH REZERV
- VÝŠKOPIS S EKVIDENCÍ 2 m

**ÚZEMNÍ SYSTÉM EKOLOGICKÉ STABILITY**

- REGIONÁLNÍ BIOCENTRUM VYMEZENÉ / CHYBĚJÍCÍ
- REGIONÁLNÍ BIOKORIDOR VYMEZENÝ / CHYBĚJÍCÍ
- LOKÁLNÍ BIOCENTRUM VYMEZENÉ / CHYBĚJÍCÍ
- LOKÁLNÍ BIOKORIDOR VYMEZENÝ / CHYBĚJÍCÍ

**PLOCHY S ROZDÍLNÝM ZPŮSOBEM VYUŽITÍ**

**FLOCHY BYDĚNÍ**

- B1 - FLOCHY BYDĚNÍ v bytových domech
- B2 - FLOCHY BYDĚNÍ v rodinných domech - měšská a příměstská
- BV - FLOCHY BYDĚNÍ v rodinných domech - venkovská

**FLOCHY SMĚSNÉ OBYTNÉ**

- SO - FLOCHY SMĚSNÉ OBYTNÉ - v centrální městě
- SM - FLOCHY SMĚSNÉ OBYTNÉ - měšská

**FLOCHY REKREACE**

- RI - FLOCHY REKREACE - plochy sloužící pro rodinnou rekreaci
- RZ - FLOCHY REKREACE - zahrádková osada

**FLOCHY OBČANSKÉHO VYBAVENÍ**

- OV - FLOCHY OBČANSKÉHO VYBAVENÍ - veřejná infrastruktura
- OM - FLOCHY OBČANSKÉHO VYBAVENÍ - komerční zařízení
- OS - FLOCHY OBČANSKÉHO VYBAVENÍ - hřištní plocha a sportovní zařízení
- OH - FLOCHY OBČANSKÉHO VYBAVENÍ - hřbitovy

**FLOCHY VEŘEJNÝCH PROSTRANSTVÍ**

- PV - FLOCHY VEŘEJNÝCH PROSTRANSTVÍ
- ZV - FLOCHY VEŘEJNÝCH PROSTRANSTVÍ - zeleně na veřejných prostranstvích

**FLOCHY DOPRAVNÍ INFRASTRUKTURY**

- DS - FLOCHY DOPRAVNÍ INFRASTRUKTURY - silniční
- DU - FLOCHY DOPRAVNÍ INFRASTRUKTURY - železnice, železniční zastávky
- TI - FLOCHY TECHNICKÉ INFRASTRUKTURY - hřbitovní síť
- TO - FLOCHY TECHNICKÉ INFRASTRUKTURY - jaskyň pro sklady a zařízení pro rekreační a obytné

**FLOCHY VÝROBY A SKLADOVÁNÍ**

- VO - FLOCHY VÝROBY A SKLADOVÁNÍ - výroba s veřejnou výtahou
- VS - FLOCHY VÝROBY A SKLADOVÁNÍ - výrobní
- VZ - FLOCHY VÝROBY A SKLADOVÁNÍ - zemědělská výroba

**FLOCHY VODNÍ A VODNOSPŮDÁRSKÉ**

- W - FLOCHY VODNÍ A VODNOSPŮDÁRSKÉ

**FLOCHY ZEMĚDĚLSKÉ**

- NZ - FLOCHY ZEMĚDĚLSKÉ - zemědělská odpočívadla
- ZS - FLOCHY ZEMĚDĚLSKÉ - zeleně souvazná s výhledem

**FLOCHY LEŠNÍ**

- NL - FLOCHY LEŠNÍ

**FLOCHY ZELĚNÉ**

- ZO - FLOCHY ZELĚNÉ - zeleně ochranná a izolační

**FLOCHY SMĚSNÉ NEZASTAVĚNÉHO ÚZEMÍ**

- NS - FLOCHY SMĚSNÉ NEZASTAVĚNÉHO ÚZEMÍ
- NSS - FLOCHY SMĚSNÉ NEZASTAVĚNÉHO ÚZEMÍ - sportovní

ZÁZNAM O ÚČINNOSTI	
Stav: vypracován	Období účinnosti: od vydání
Zpracovatel: Ing. Jan BUCHAR	Období účinnosti: od vydání
Podpis: <i>Jan Buchar</i>	Období účinnosti: od vydání
Podpis: <i>Jan Buchar</i>	Období účinnosti: od vydání
Podpis: <i>Jan Buchar</i>	Období účinnosti: od vydání
Podpis: <i>Jan Buchar</i>	Období účinnosti: od vydání

S

**ÚZEMNÍ PLÁN BYSTRÉ**

OBLEADITEL: MĚSTO BYSTRÉ  
KČO: 0027987

ZHOTOVITEL: AUTORSKÉ SLOŽENÍ  
SAMOHOD. SLUŽBY  
SOČAROVA 846, HRADEC KRÁLOVÉ

PROJEKTANTI: ING. MARTIN SAMOHOD  
ING. AROCH JAN BUCHAR  
ING. JAROSLAV ŽEMĚK  
ING. MIROSLAV JAGR  
EVA KOZDŮVÁ

datum: leden 2016  
MĚŘÍTKO: 1 : 5 000

**KOORDINAČNÍ VÝKRES**

PRŮLEHA Č.: D1