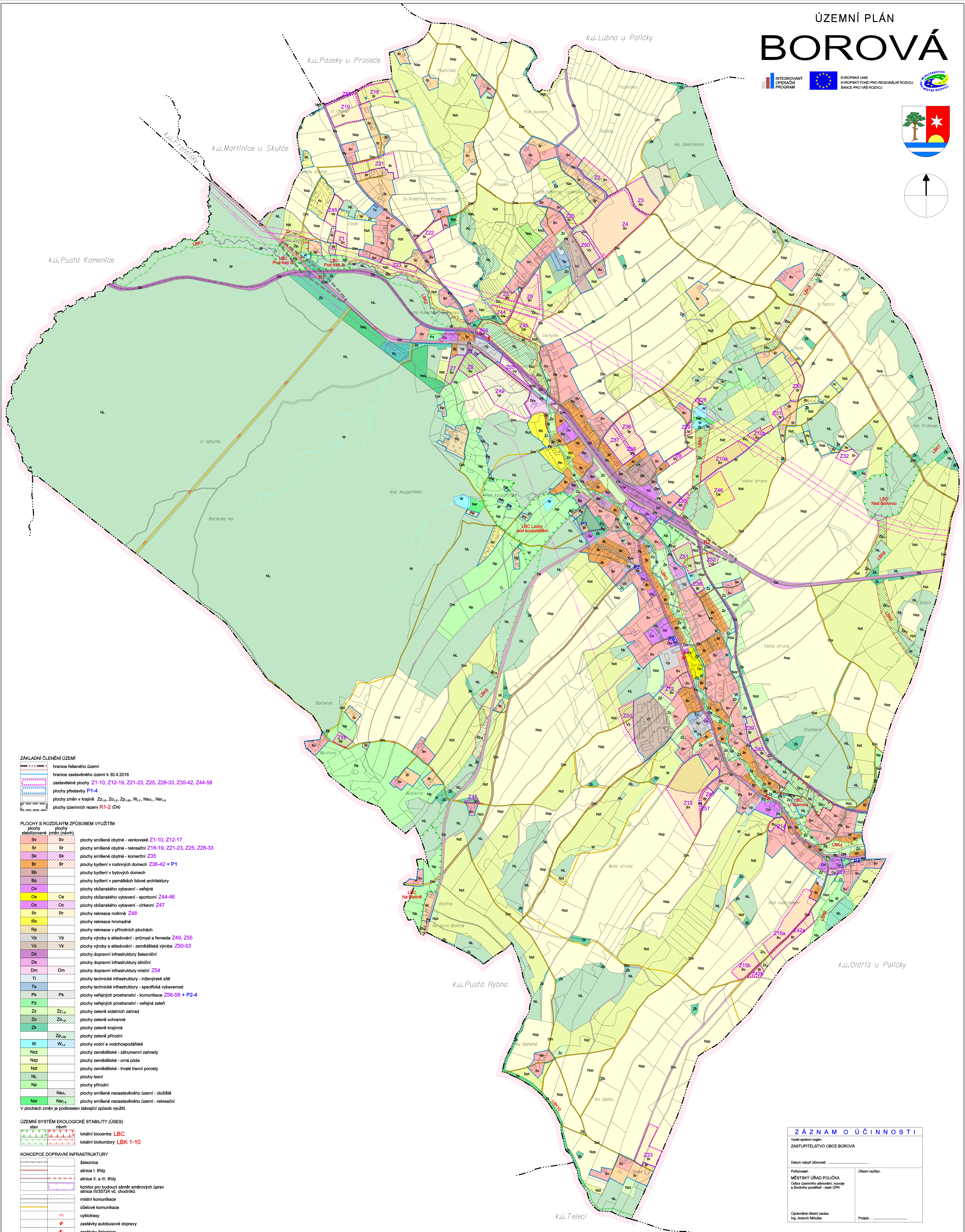
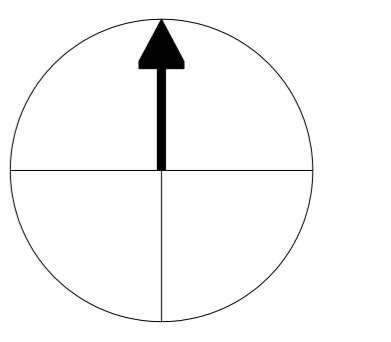
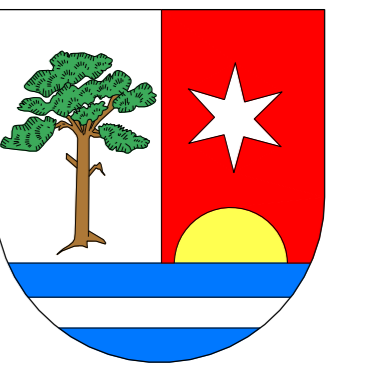
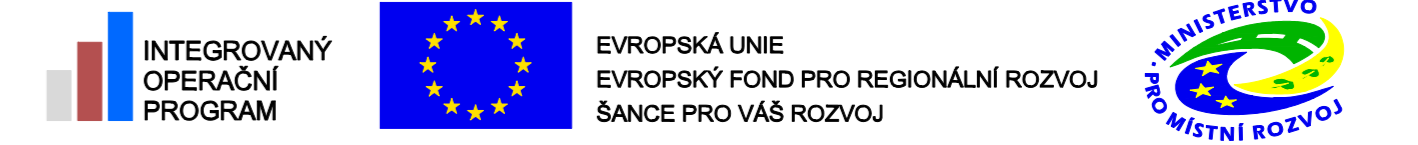


ÚZEMNÍ PLÁN BOROVÁ



ZÁKLADNÍ ČLENĚNÍ ÚZEMÍ

- hranice řešeného území
- hranice zastavěného území k 30.4.2016
- zastavěné plochy Z1-10, Z12-19, Z21-23, Z25, Z28-33, Z35-42, Z44-58
- plochy přestavby P1-4
- plochy změn v krajině Z21a, Z21b, Z21c, Z21d, W1, W2, N1a, N1b
- plochy územních rezerv R1-2 (Os)

PLOCHY S ROZLIČNÝM ZPŮSOBEM VYUŽITÍ

- | | | |
|--|--|---|
| | | plochy smíšené obytné - venkovské Z1-10, Z12-17 |
| | | plochy smíšené obytné - rekreační Z18-19, Z21-23, Z25, Z28-33 |
| | | plochy smíšené obytné - komerční Z35 |
| | | plochy bydlení v rodinných domech Z36-42 + P1 |
| | | plochy bydlení v bytových domech |
| | | plochy bydlení v památkově chráněných objektech |
| | | plochy občanského vybavení - veřejné |
| | | plochy občanského vybavení - sportovní Z44-46 |
| | | plochy občanského vybavení - církevní Z47 |
| | | plochy rekreace rodinné Z48 |
| | | plochy rekreace hromadné |
| | | plochy rekreace v přírodních plochách |
| | | plochy výroby a skladování - průmysl a řemesla Z49, Z55 |
| | | plochy výroby a skladování - zemědělská výroba Z50-53 |
| | | plochy dopravní infrastruktury železniční |
| | | plochy dopravní infrastruktury silniční |
| | | plochy dopravní infrastruktury místní Z54 |
| | | plochy technické infrastruktury - inženýrské sítě |
| | | plochy technické infrastruktury - specifická vybavenost |
| | | plochy veřejných prostranství - komunikace Z56-58 + P2-4 |
| | | plochy veřejných prostranství - veřejné zeleně |
| | | plochy zeleně sádkových zahrad |
| | | plochy zeleně ochranné |
| | | plochy zeleně krajinné |
| | | plochy zeleně přírodní |
| | | plochy vodní a vodohospodářské |
| | | plochy zemědělské - záhumenní zahrady |
| | | plochy zemědělské - orná půda |
| | | plochy zemědělské - trvalé travní porosty |
| | | plochy lesní |
| | | plochy přírodní |
| | | plochy smíšené nezastavěného území - občanské |
| | | plochy smíšené nezastavěného území - rekreační |
- V plochách změn je podkreslen stávající způsob využití.

ÚZEMNÍ SYSTÉM EKOLOGICKÉ STABILITY (ÚSES)

- stávající lokální biocentra LBC
- lokální biokoridory LBK 1-10

KONCEPCE DOPRAVNÍ INFRASTRUKTURY

- železnice
- silnice I. třídy
- silnice II. a III. třídy
- koridor pro budoucí záměr směrůvých úprav silnice III/3724 vč. chodníku
- mělní komunikace
- ústřední komunikace
- cyklostezky
- zastávky autobusové dopravy
- zastávky železnice

KONCEPCE TECHNICKÉ INFRASTRUKTURY

- elektrické vedení ZVN 400 kV a VVN 2x110 kV
- elektrické vedení VN 35 kV a trafostanice 35/0,4 kV
- koridor elektrického vedení VVN 2x110 kV
- spísekové kanalizace
- hlavní odvodňovací trasy v území (vodní toky, odvodňovací příkopky a svodnice)

ZÁZNAM O ÚČINNOSTI

Vlasti územní plán:
ZASTUPITELSTVO OBCE BOROVÁ

Datum nabytí účinnosti:

Pořizovatel:

MĚSTSKÝ ÚRAD POLUČKA
Oddělení územního plánování, rozvoje a životního prostředí - úsek ÚPÚ

Učební razítko:

Optimálně učební osoba: Ing. Antonín Mňuka

Podpis:

Pořizovatel: Městský úřad Polučka
Projektant: Ing. arch. Jiří Hála, upraveno 05/2016
IPO - CZ.1.06/16.3.0/06/06/003

2. HLAVNÍ VÝKRES

1 : 5 000