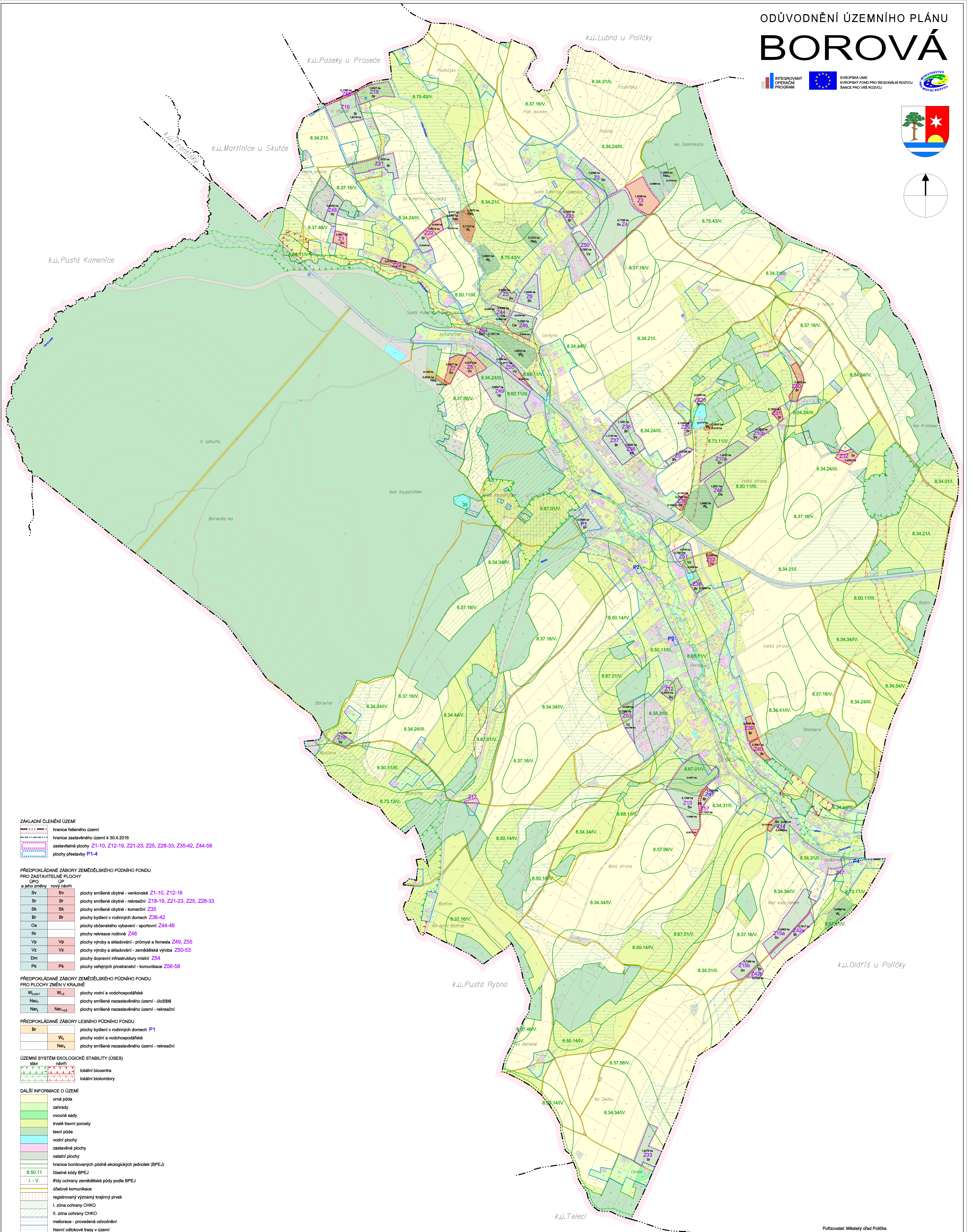
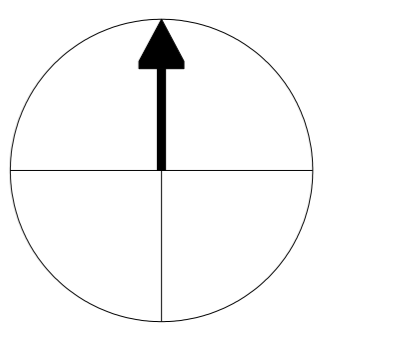
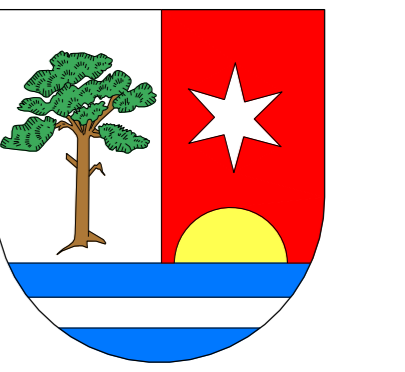
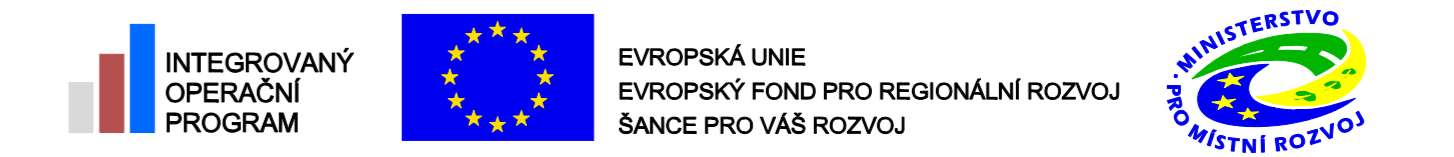


# ODŮVODNĚNÍ ÚZEMNÍHO PLÁNU BOROVÁ



**ZÁKLADNÍ ČLENĚNÍ ÚZEMÍ**  
 - - - - - hranice řešeného území  
 - - - - - hranice zastavěného území k 30.4.2016  
 - - - - - zastavěné plochy Z1-10, Z12-19, Z21-23, Z25, Z28-33, Z35-42, Z44-58  
 - - - - - plochy přestavby P1-4

**PŘEDPOKLÁDANÉ ZÁBORY ZEMĚDĚLSKÉHO PŮDNÍHO FUNDU PRO PLOCHY ZMĚN V ROZSAHU ÚP**  
 a jeho změny nový návrh

Sv	Sv	plochy smíšené obytné - venkovské Z1-10, Z12-16
Sr	Sr	plochy smíšené obytné - rekreační Z18-19, Z21-23, Z25, Z28-33
Sk	Sk	plochy smíšené obytné - komerční Z35
Br	Br	plochy bydlení v rodinných domech Z28-42
Os	Os	plochy občanského vybavení - sportovní Z44-46
Rz	Rz	plochy rekreace rodinné Z48
Vp	Vp	plochy výroby a skladování - průmysl a řemesla Z49, Z55
Vz	Vz	plochy výroby a skladování - zemědělská výroba Z50-53
Dm	Dm	plochy dopravní infrastruktury místní Z54
Pk	Pk	plochy veřejných prostranství - komunikace Z56-58

**PŘEDPOKLÁDANÉ ZÁBORY ZEMĚDĚLSKÉHO PŮDNÍHO FUNDU PRO PLOCHY ZMĚN V ROZSAHU ÚP**

W <sub>zast</sub>	W <sub>zast</sub>	plochy vodní a vodohospodářské
N <sub>zast</sub>	N <sub>zast</sub>	plochy smíšené nezastavěného území - (obč.žab)
N <sub>rek</sub>	N <sub>rek</sub>	plochy smíšené nezastavěného území - rekreační

**PŘEDPOKLÁDANÉ ZÁBORY LESNÍHO PŮDNÍHO FUNDU**

Br	Br	plochy bydlení v rodinných domech P1
W <sub>zast</sub>	W <sub>zast</sub>	plochy vodní a vodohospodářské
N <sub>zast</sub>	N <sub>zast</sub>	plochy smíšené nezastavěného území - rekreační

**ÚZEMNÍ SYSTÉM EKOLOGICKÉ STABILITY (ÚSES)**

střev	střev	lokální biocentra
střev	střev	lokální biokoridory

**DALŠÍ INFORMACE O ÚZEMÍ**

orná půda	orná půda
zahrady	zahrady
ovocné sady	ovocné sady
trvalé travní porosty	trvalé travní porosty
lesní půda	lesní půda
vodní plochy	vodní plochy
zastavěné plochy	zastavěné plochy
ostatní plochy	ostatní plochy
hranice bonitovaných půdně ekologických jednotek (BPEJ)	hranice bonitovaných půdně ekologických jednotek (BPEJ)
8.50.11	číselné kódy BPEJ
I. - V.	řídí ochrany zemědělské půdy podle BPEJ
úřadová komunikace	úřadová komunikace
registrovaný významný krajinný prvek	registrovaný významný krajinný prvek
I. zóna ochrany CHKO	I. zóna ochrany CHKO
II. zóna ochrany CHKO	II. zóna ochrany CHKO
mollorace - provedené odvodnění	mollorace - provedené odvodnění
hlavní odtokové trasy v území	hlavní odtokové trasy v území
(vodní toky, odvodňovací příkopy a svodnice)	(vodní toky, odvodňovací příkopy a svodnice)

**POZNÁMKY**  
 1) Není stanoveno pořadí předpokládaných záborů (etapizace).  
 2) Nové navrhované záborů jsou graficky odděleny od dřívějších navrhovaných záborů podle ÚP Borová a jeho změn č. 1 až 3.  
 3) Podle současné metodiky nejsou vyhodnoceny záborů nezemědělských ploch, záborů ploch do velikosti 0,2 ha v zastavěném území a záborů ploch bydlení v zastavěném území (Z17, Z47, P1-4, W<sub>zast</sub>, N<sub>zast</sub>).  
 4) Nejnověji vyhodnoceny záborů ploch zeleně sídelních zahrad Z<sub>1-10</sub>, ploch zeleně ochranné Z<sub>20-23</sub> a zeleně přírodní Z<sub>24-29</sub> pro ÚSES (tyto plochy jsou zobrazeny na jiných výkresech).

Pořizovatel: Městský úřad Polička  
 Projektant: Ing. arch. Jiří Hájek, upraveno 05/2016  
 IPO - CZ.1.06/5.0/06/0/0000000

## 6. VÝKRES PŘEDPOKLÁDANÝCH ZÁBORŮ PŮDNÍHO FUNDU

1 : 5 000