

# Odůvodnění Změny č. 3 Územního plánu Pomezí

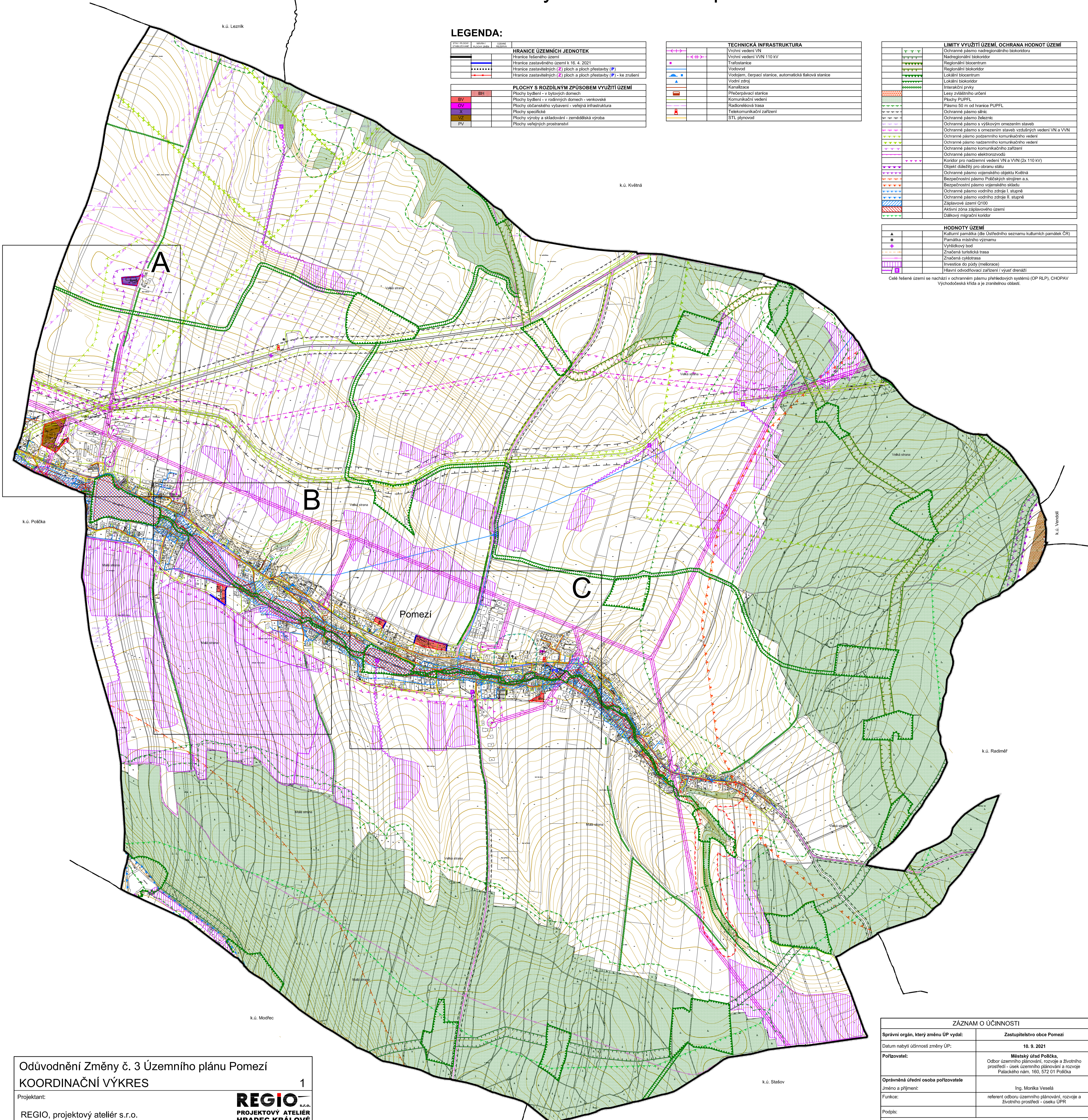
## LEGENDA:

Symbol	Název	Podrobný popis
<b>HRANICE ÚZEMNÍCH JEDNOTEK</b>		
—	Hranice řešeného území	
—	Hranice zastavěného území k 16. 4. 2021	
—	Hranice zastavěných (Z) ploch a ploch přestavby (P)	
—	Hranice zastavěných (Z) ploch a ploch přestavby (P) - ke zrušení	
<b>PLOCHY S ROZDÍLNÝM ZPŮSOBEM VYUŽITÍ ÚZEMÍ</b>		
BV	Plochy bydlení - v bytových domech	
OV	Plochy bydlení - v rodinných domech - venkovské	
X	Plochy občanského vybavení - veřejná infrastruktura	
VZ	Plochy specifické	
	Plochy výroby a skladování - zemědělská výroba	
PV	Plochy veřejných prostranství	

Symbol	Název	Podrobný popis
<b>TECHNICKÁ INFRASTRUKTURA</b>		
—	Vrchní vedení VN	
—	Vrchní vedení VVN 110 kV	
—	Trafostanice	
—	Vodovod	
—	Vodovod, čerpací stanice, automatická tlaková stanice	
—	Vodní zdroj	
—	Kanalizace	
—	Předsíňovací stanice	
—	Komunikační vedení	
—	Radiorelevová trasa	
—	Telekomunikační zařízení	
—	STL plynovod	

Symbol	Název	Podrobný popis
<b>LIMITY VYUŽITÍ ÚZEMÍ, OCHRANA HDNOT ÚZEMÍ</b>		
—	Ochranné pásmo nadregionálního biokoridoru	
—	Nadregionální biokoridor	
—	Regionální biocentrum	
—	Regionální biokoridor	
—	Lokální biocentrum	
—	Lokální biokoridor	
—	Interakční prvky	
—	Lesy zvláštního určení	
—	Plochy PUPFL	
—	Pásmo 50 m od hranice PUPFL	
—	Ochranné pásmo silnic	
—	Ochranné pásmo železnic	
—	Ochranné pásmo s výškovým omezením staveb	
—	Ochranné pásmo s omezením staveb vzdálených vedení VN a VVN	
—	Ochranné pásmo podzemního komunikačního vedení	
—	Ochranné pásmo nadzemního komunikačního vedení	
—	Ochranné pásmo komunikačního zařízení	
—	Ochranné pásmo elektrovedení	
—	Koridor pro nadzemní vedení VN a VVN (2x 110 kV)	
—	Objekt důležitý pro obranu státu	
—	Ochranné pásmo vojenského objektu Květná	
—	Bezpečnostní pásmo Poličských strojren a.s.	
—	Bezpečnostní pásmo vojenského skladu	
—	Ochranné pásmo vodního zdroje I. stupně	
—	Ochranné pásmo vodního zdroje II. stupně	
—	Záplavové území Q100	
—	Aktivní zóna záplavového území	
—	Dálkový migrační koridor	
<b>HODNOTY ÚZEMÍ</b>		
▲	Kulturní památka (dle Ústředního seznamu kulturních památek ČR)	
●	Památka místního významu	
+	Výhledový bod	
—	Značená turistická trasa	
—	Značená cyklotrasa	
—	Hlavice do puhy (meliorace)	
—	Hlavní odvodňovací zařízení / výust drenáží	

Celé řešené území se nachází v ochranném pásmu přehledových systémů (OP RLP), CHOPAV Východočeská křída a je zranitelnou oblastí.



Odůvodnění Změny č. 3 Územního plánu Pomezí			
KOORDINAČNÍ VÝKRES			
Projektant:	1		
REGIO, projektový ateliér s.r.o.			
Autorský kolektiv:	Ing. arch. Jana Sejvlová, Ing. Zlata Macháčová, Pavel Kupka, Jan Harčarik, Ing. Martin Šejví		
Objednatel:	Obec Pomezí	Návrh Změny č. 3:	Květen 2021
Měřítko:	1 : 5 000	Vydaná Změna č. 3:	Srpen 2021

ZÁZNAM O ÚČINNOSTI	
Správní orgán, který změnu ÚP vydal:	Zastupitelstvo obce Pomezí
Datum nabytí účinnosti změny ÚP:	10. 9. 2021
Pořizovatel:	Městský úřad Polička, Odbor územního plánování, rozvoje a životního prostředí - úsek územního plánování a rozvoje Páiského nám. 160, 572 01 Polička
Oprávněná úřední osoba pořizovatele	Ing. Monika Veselá
Jméno a příjmení:	referent odboru územního plánování, rozvoje a životního prostředí - úsek ÚPP
Funkce:	
Podpis:	
Razítko:	