

## Detaily projektu

Název projektu: \*

Dřevěné molo (10 x 4,5 m)

Místo: \*

Pozemek parc. č. 4789/2 a 6231/1 v k.ú. Políčka

Stručný popis: \*

Dřevěného mola na Synském rybníku v místě již stávajícího přístupu k vodě - schodiště u ulice Hradební.

Podrobný popis: \*

### DŘEVĚNÉ MOLO (10 x 4,5 m)

Návrh řeší vybudování dřevěného mola na Synském rybníku v místě již stávajícího přístupu k vodě - schodiště u ulice Hradební.

Toto molo by mohlo být novým moderním pobytovým prvkem propojujícím zelený městský park s „modrým“ městským rybníkem. Během roku vybízející k posezení, relaxaci a odpočinku, v parném létě případně i k osvěžení končetin. V mrazivé zimě (jaká byla chvílemi i ta letošní) zase jako zázemí pro bruslaře a ostatní návštěvníky zamrzlé hladiny rybníka.

Příkré břehy přístup k vodě znemožňují a takovíto nebo podobný důstojný prvek v současné době chybí.

Část města by se tak mohla stát o trochu atraktivnější pro občany i jeho návštěvníky, po vzoru mnoha tuzemských i zahraničních měst a obcí.

Poznámka (případně řešit současně s realizací, není však obsahem návrhu):

- Molo opatřit několika lavičkami v duchu současného vybavení parku.

- V případě realizace záměru by bylo vhodné v místě pro molo (alespoň v šířce mola) opravit stávající kamennou opěrnou zeď (např. také z gabionů).

Předpokládaná cena projektu: \*

170110

## Přílohy

1. DŘEVĚNÉ MOLO - POPIS.docx | 15.03 kB
2. ROZPOČET.pdf | 171.52 kB
3. DŘEVĚNÉ MOLO - VÝKRES.pdf | 179.69 kB
4. DŘEVĚNÉ ZÁBRADLÍ - VÝKRES.pdf | 72.59 kB
5. DŘEVĚNÉ MOLO - POHLED.pdf | 769.89 kB

V:

Políčka

Dne:

26. 1. 2024

.....  
podpisy žadatelů

## **DŘEVĚNÉ MOLO (10 x 4,5 m)**

Návrh řeší vybudování dřevěného mola na Synském rybníku v místě již stávajícího přístupu k vodě – schodiště u ulice Hradební.

Toto molo by mohlo být novým moderním pobytovým prvkem propojujícím zelený městský park s „modrým“ městským rybníkem. Během roku vybízející k posezení, relaxaci a odpočinku, v parném létě případně i k osvěžení končetin. V mrazivé zimě (jaká byla chvílemi i ta letošní) zase jako zázemí pro bruslaře a ostatní návštěvníky zamrzlé hladiny rybníka.

Příkré břehy přístup k vodě znemožňují a takovíto nebo podobný důstojný prvek v současné době chybí.

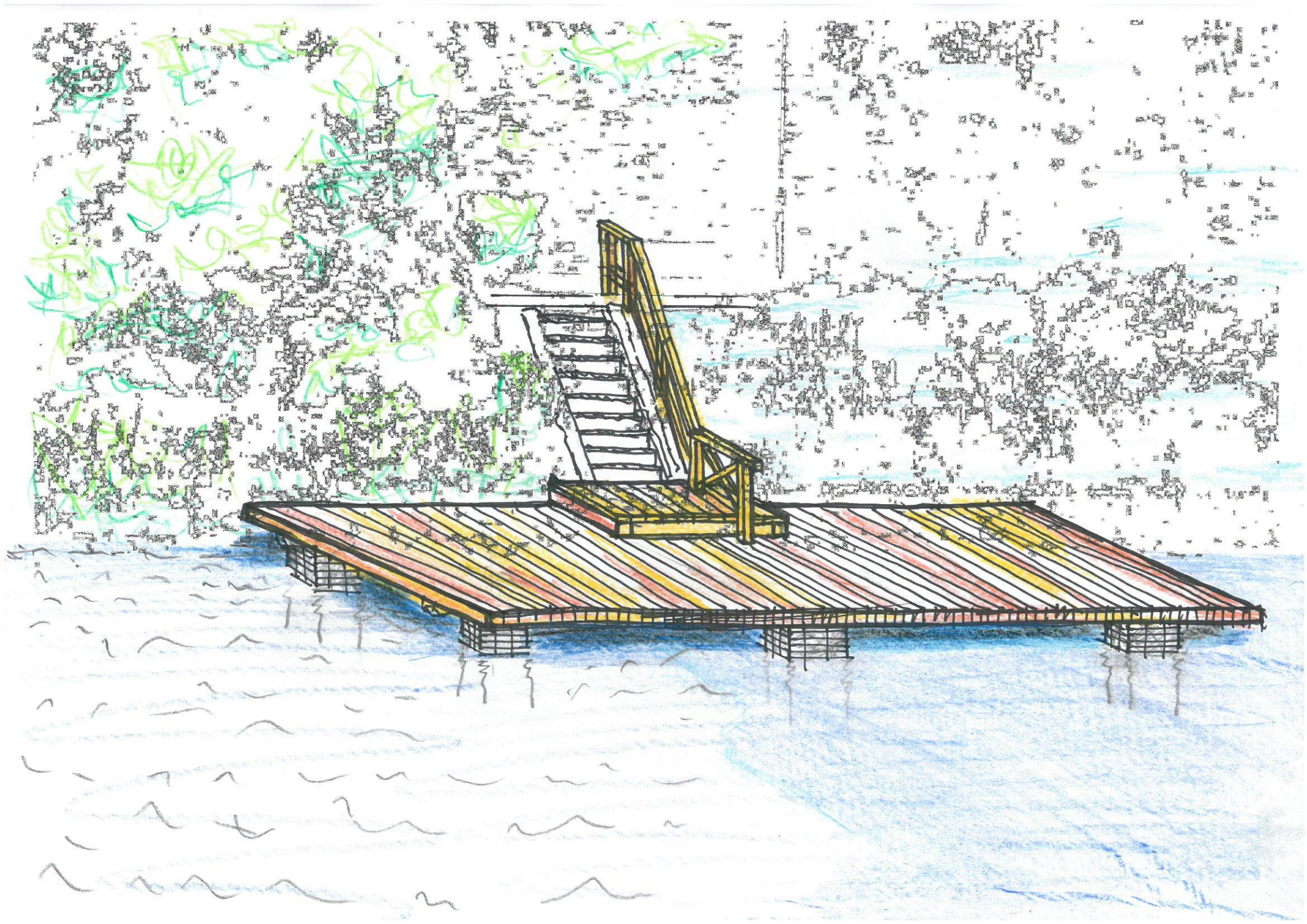
Část města by se tak mohla stát o trochu atraktivnější pro občany i jeho návštěvníky, po vzoru mnoha tuzemských i zahraničních měst a obcí.

**Poznámka** (případně řešit současně s realizací, není však obsahem návrhu):

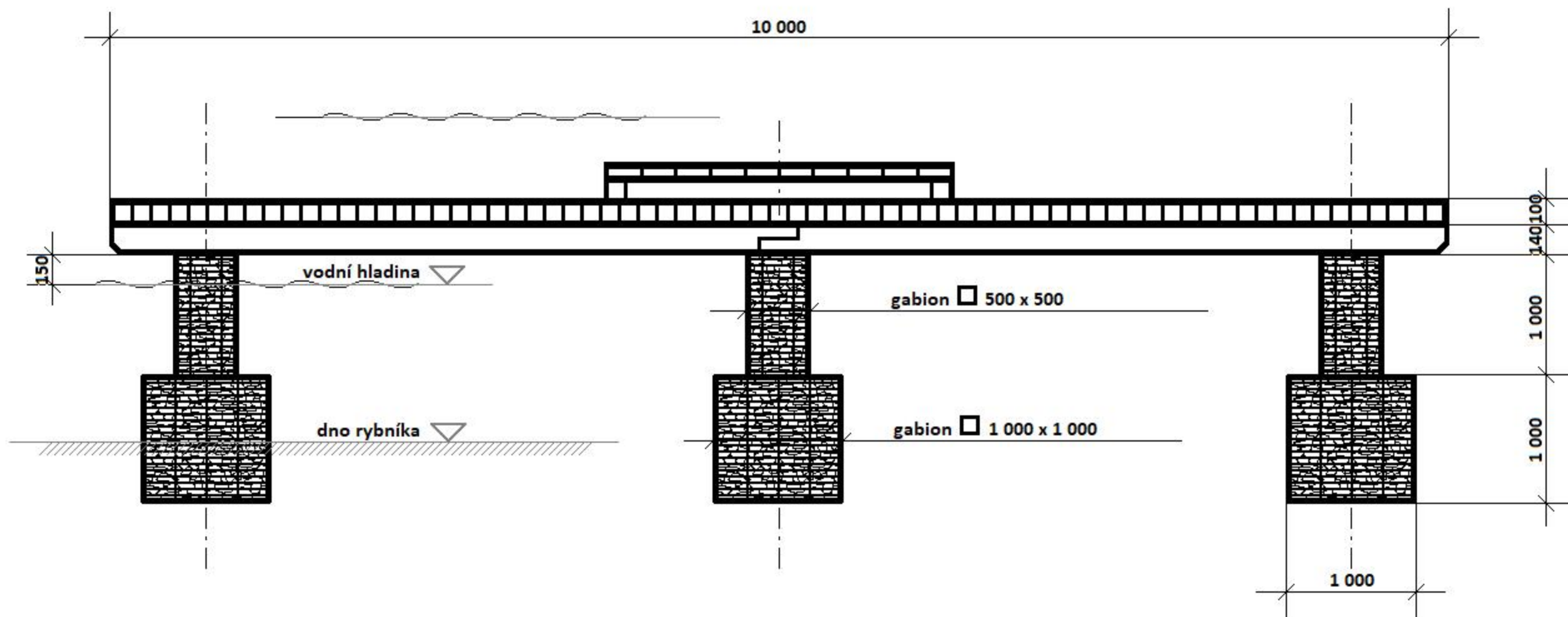
- Molo opatřit několika lavičkami v duchu současného vybavení parku.
- V případě realizace záměru by bylo vhodné v místě pro molo (alespoň v šířce mola) opravit stávající kamennou opěrnou zeď (např. také z gabionů).



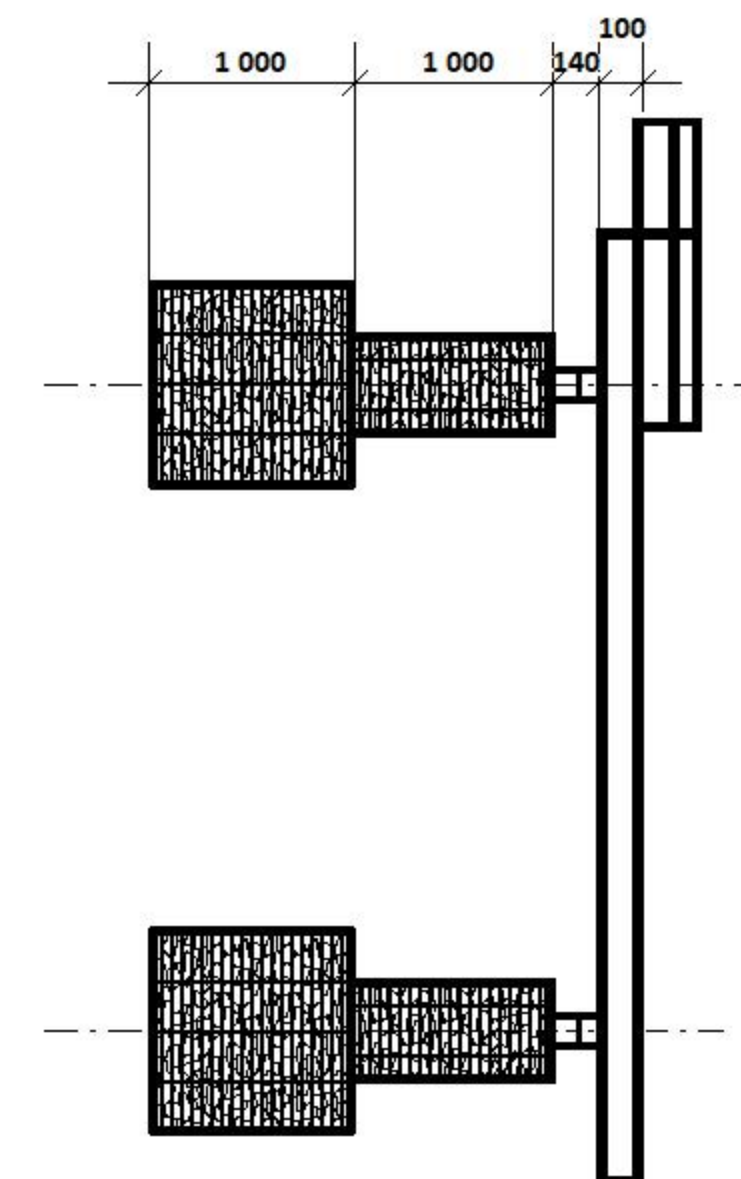
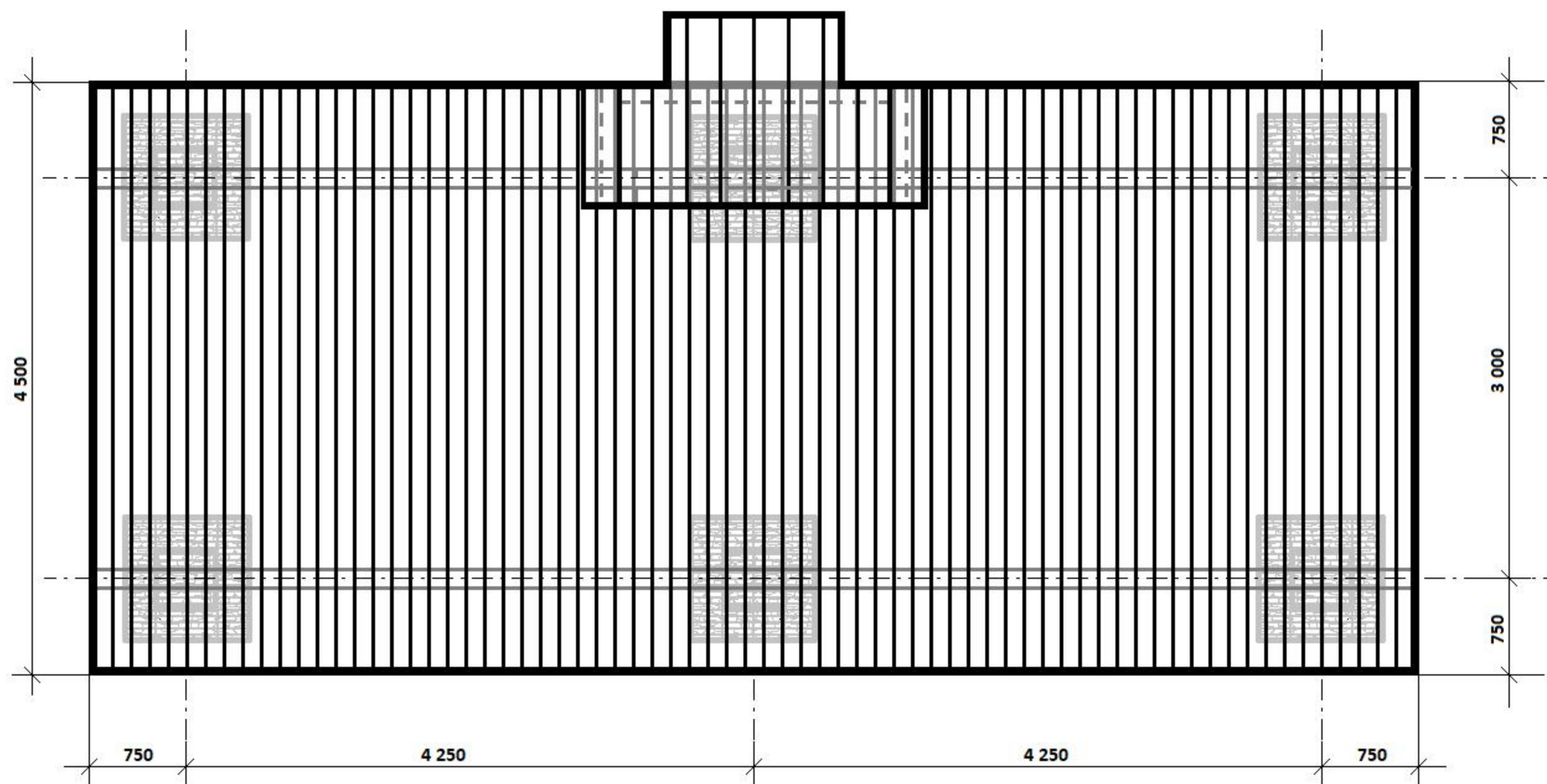
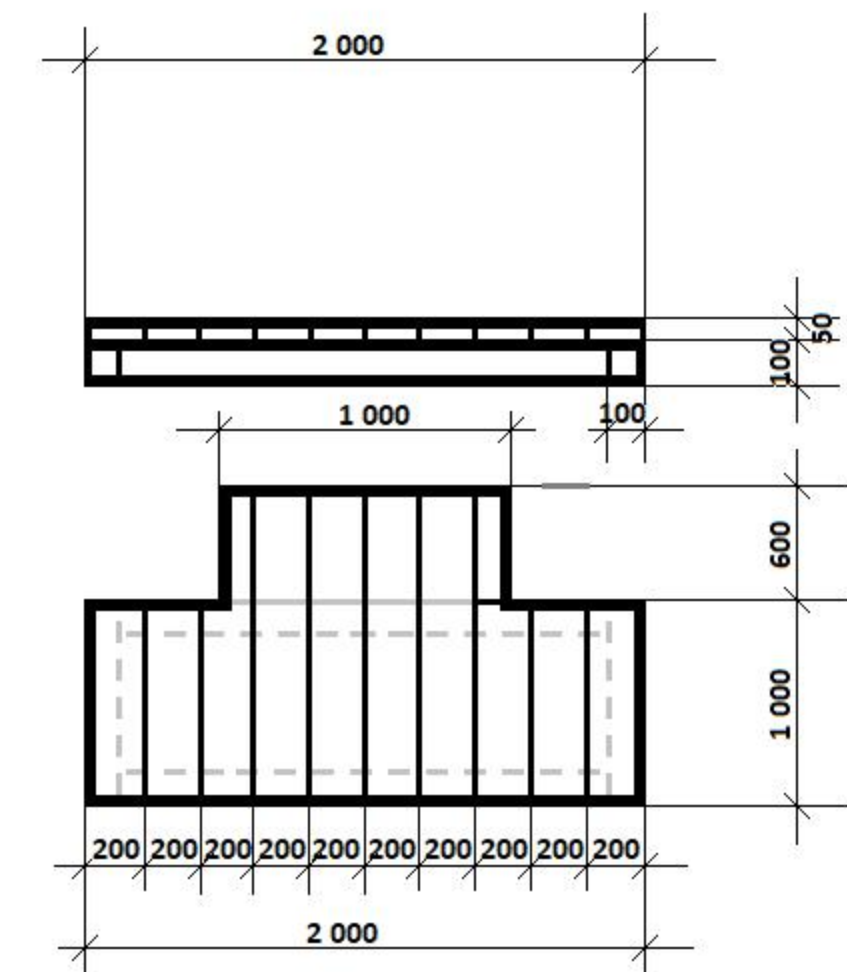




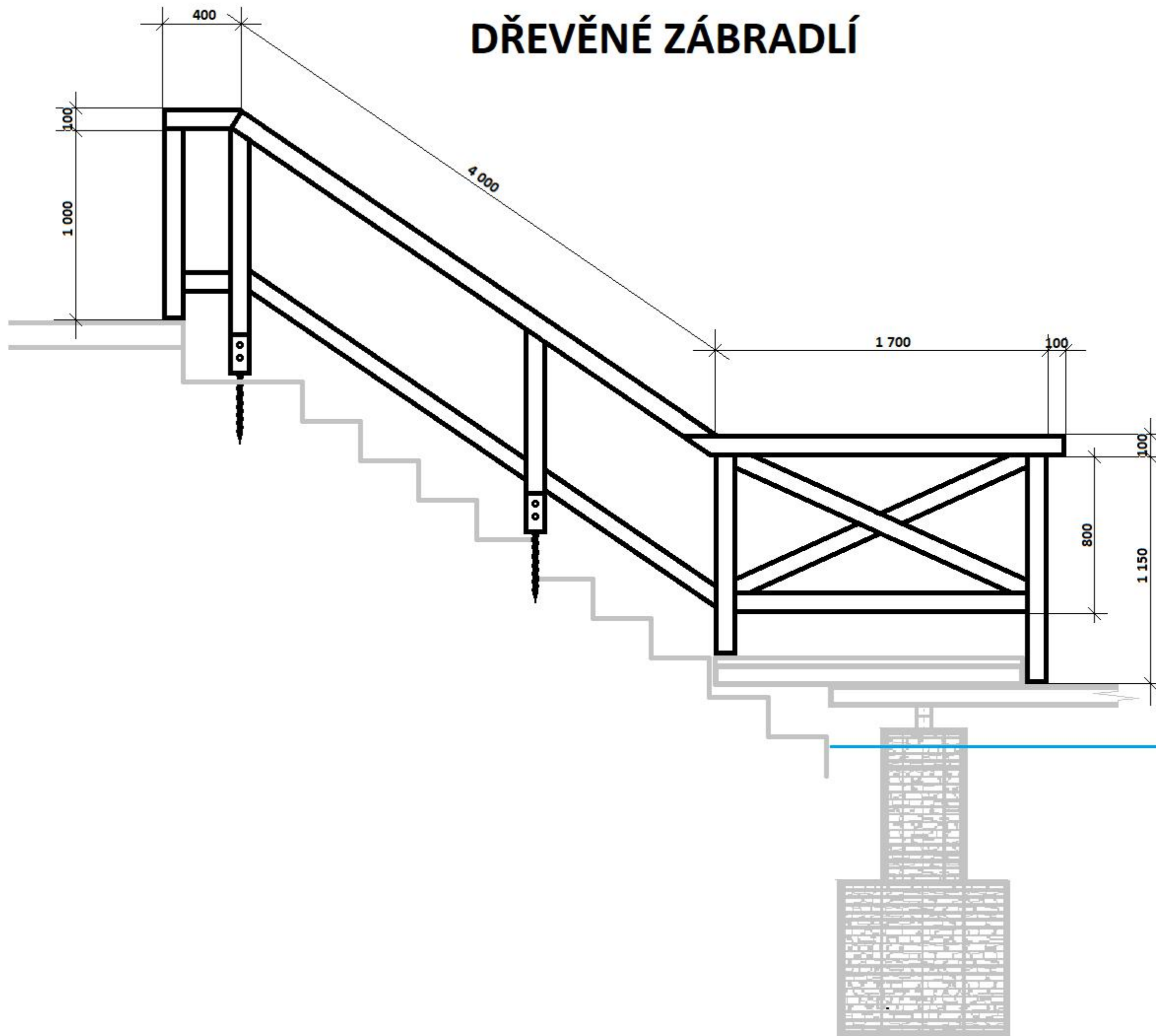
# DŘEVĚNÉ MOLO 10 x 4,5 m



# SCHOD 2 x 1 m detail



# DŘEVĚNÉ ZÁBRADLÍ



**DŘEVĚNÉ MOLO 10 x 4,5 m – PŘEDPOKLÁDANÁ KALKULACE NÁKLADŮ:**

<b>MOLO:</b>			
Gabionové klece, oko 10 x 5 cm	1 x 1 x 1 m	1 542 Kč/ks	9 552 Kč (6 ks)
	0,5 x 0,5 x 1 m	838 Kč/ks	5 028 Kč (6 ks)
	spojovací materiál		409 Kč
Kamenivo 125/63	7,5 m <sup>3</sup> (= 11,25 t)	550 Kč/t	6 188 Kč (11,25 t)
Modřínový hranol	140 x 100 délka 6 m	1 443 Kč/ks	5 772 Kč (4 ks)
	100 x 100 délka 5 m	847 Kč/ks	84 700 Kč (100 ks)
<b>SCHOD:</b>			
Modřínový hranol	100 x 100 délka 3 m	472 Kč/ks	944 Kč (2 ks)
Modřínová fošna	200 x 50 délka 6 m	762 Kč/ks	1 524 Kč (2 ks)
<b>ZÁBRADLÍ:</b>			
Modřínový hranol	100 x 100 délka 5 m	847 Kč/ks	4 235 Kč (5 ks)
Patka kotevní do betonu		129 Kč/ks	258 Kč (2 ks)
Beton	patka 25 x 25 x 50	350 Kč/ks	700 Kč (2 ks)
<b>OSTATNÍ:</b>			
Spojovací materiál			6 000 Kč
Práce:			44 800 Kč
<b>CELKEM:</b>			<b>170 110 Kč</b>