

Detaily projektu

Název projektu: *

Přístřešek v lese

Místo: *

Poblíž turistické stezky v lesích v okolí Telecí, Borové, či Svojanova.

Stručný popis: *

Dřevěný přístřešek v lesích města Poličky, který bude sloužit turistům a kolemjdoucím.

Podrobný popis: *

Město Polička vlastní rozsáhlé lesní pozemky, kterými vedou turistické stezky. Přístřešek bude sloužit pro všechny kolemjdoucí pro odpočinek na túře, přečkání nepříznivého počasí či nouzové přenocování. Přístřešek bude vyroben ze dřeva a jeho design se může inspirovat podobnými útulnami např. útulny lesů ČR, či krkonošská útulna ATŮLN.

Předpokládaná cena projektu: *

200000

Přílohy

1. Přístřešek v lesích města Poličky.docx | 1254.49 kB
2. P1444585.jpg | 1173.29 kB
3. 20240109_124459.jpg | 559.64 kB
4. ATŮLN - POSTER.pdf | 694.46 kB
5. 1.png | 931.26 kB
6. 2.png | 827.65 kB
7. 3.png | 691.42 kB
8. 4.png | 880.13 kB
9. Odkazy + mail. komunikace.docx | 16.51 kB

V:

Poličce

Dne:

15. 2. 2024

.....
podpisy žadatelů

Přístřešek v lesích města Poličky

Místo:

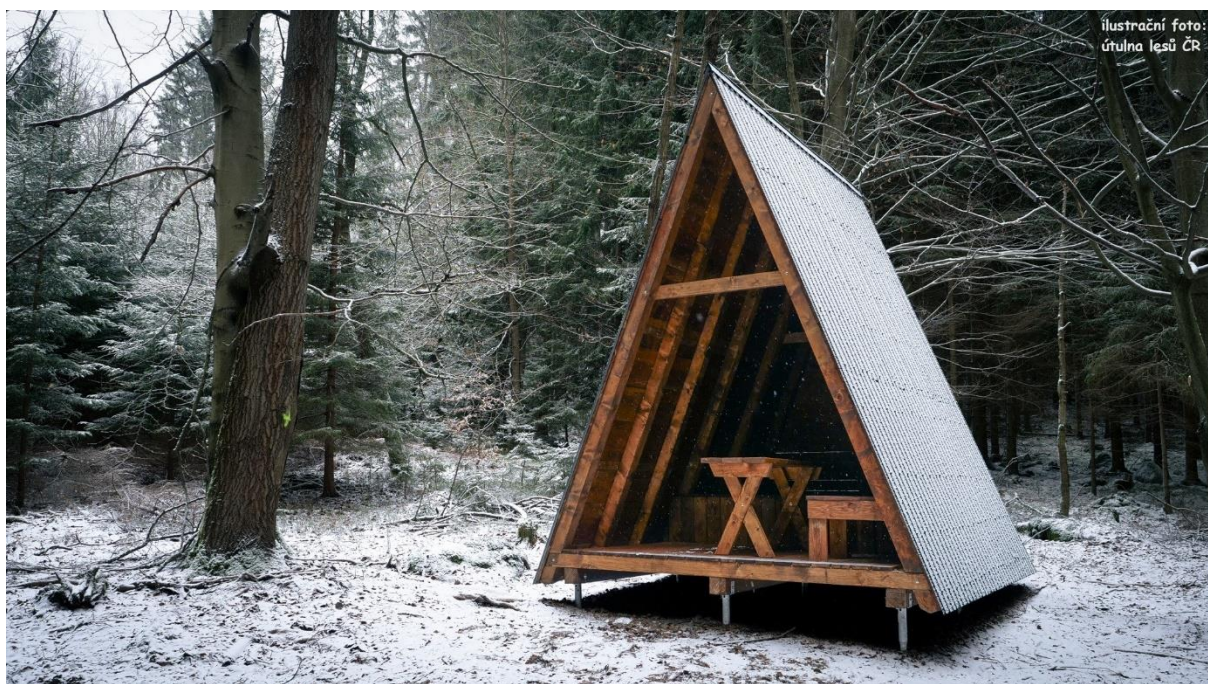
Poblíž turistické stezky v lesích v okolí Telecí, Borové, či Svojanova. Vhodné místo bude konzultováno s odborem lesního hospodářství města Poličky.

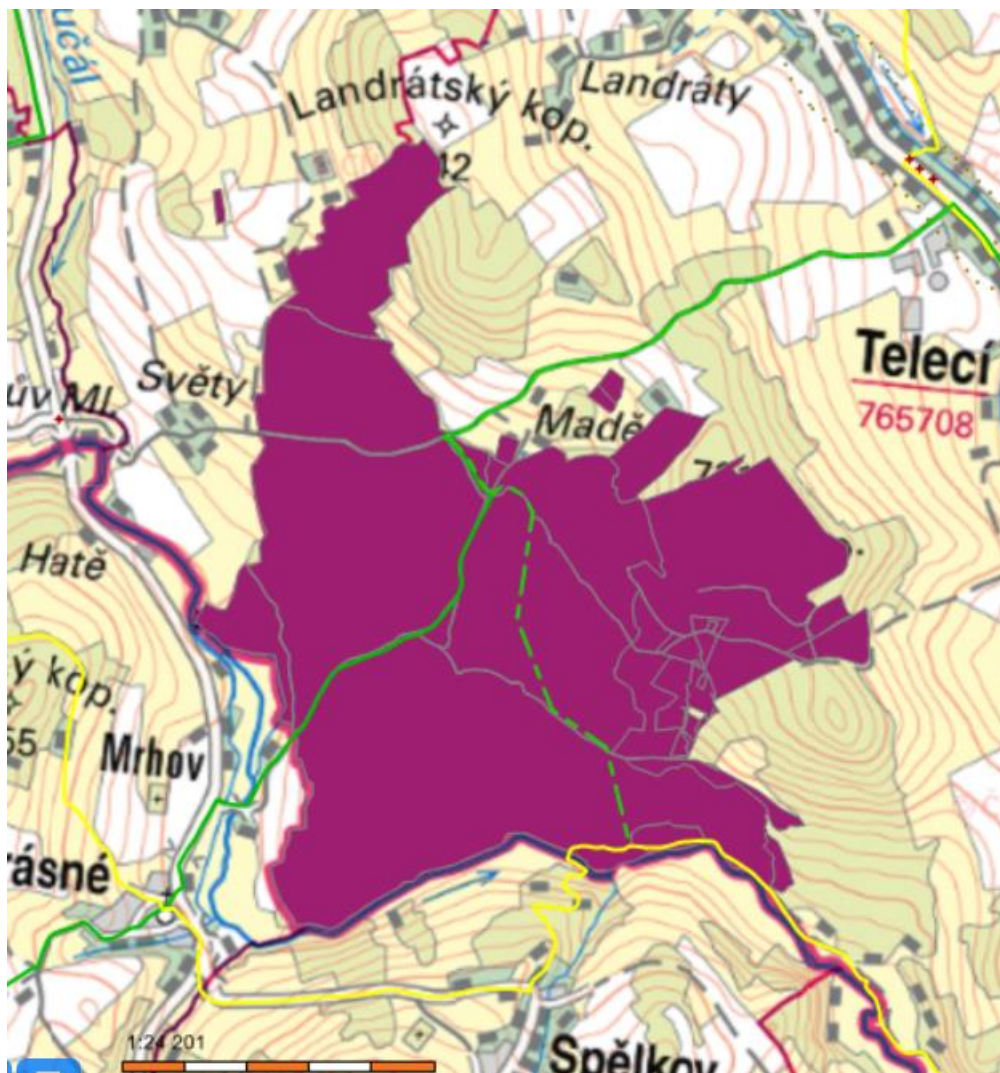
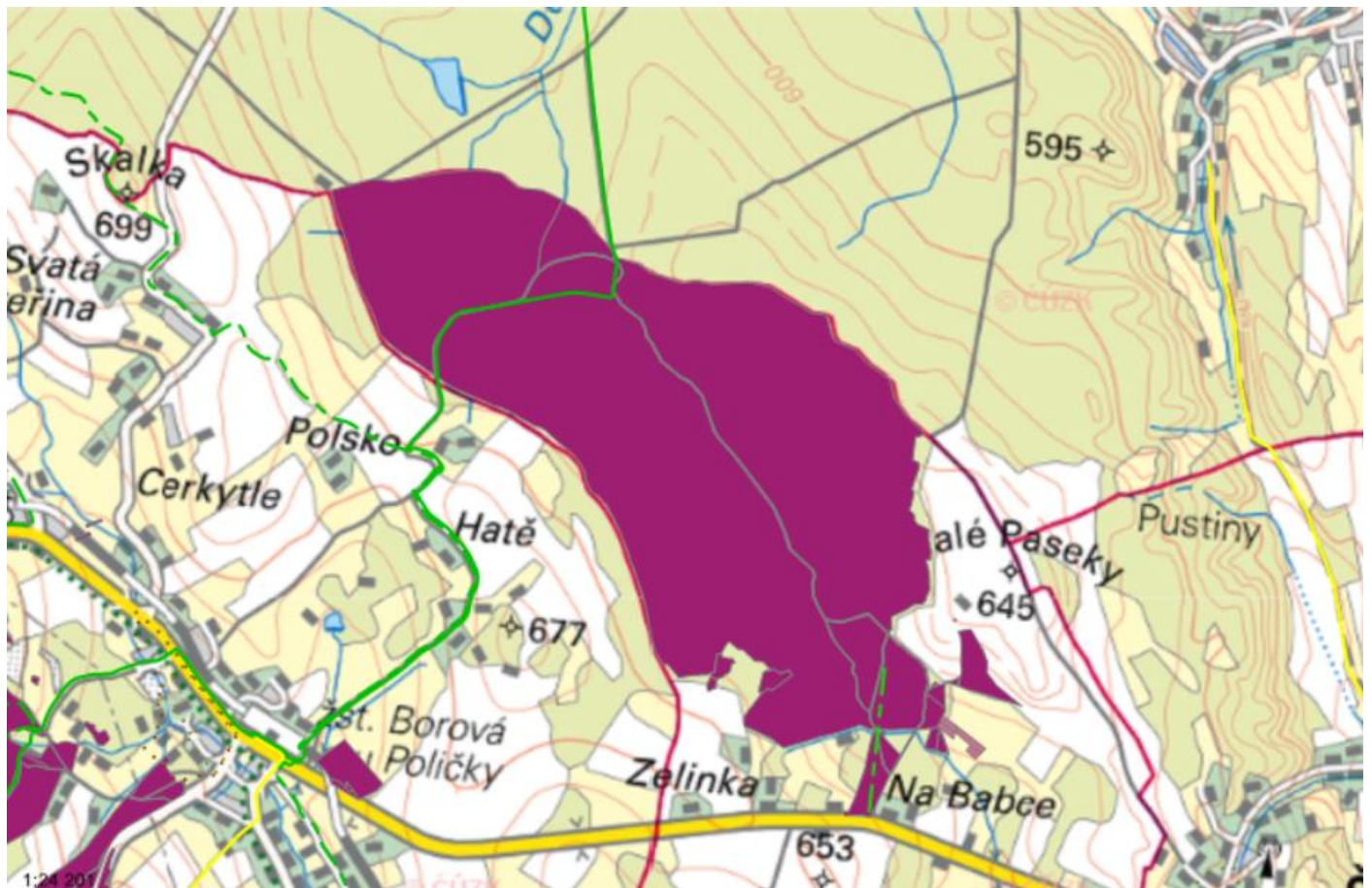
Popis:

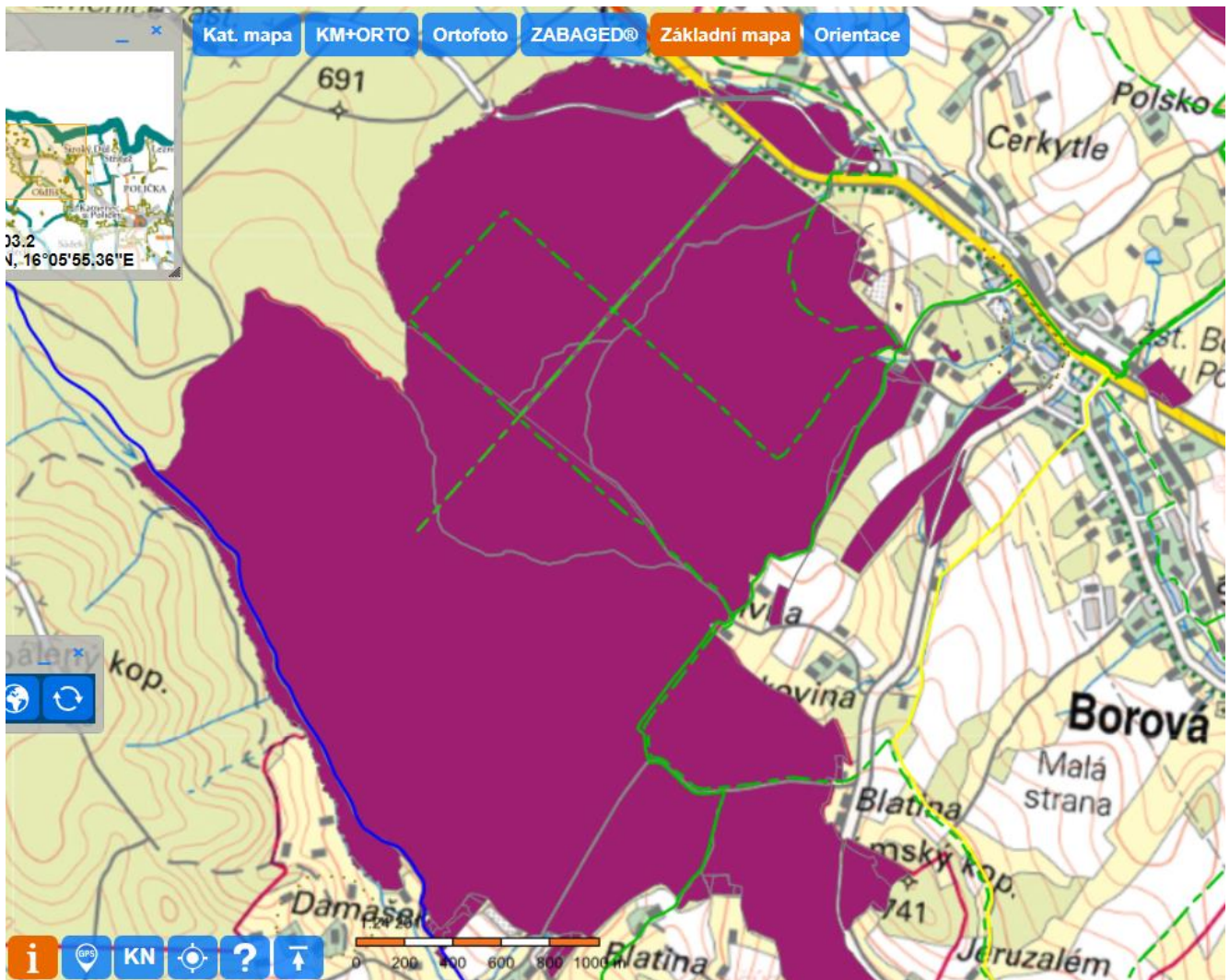
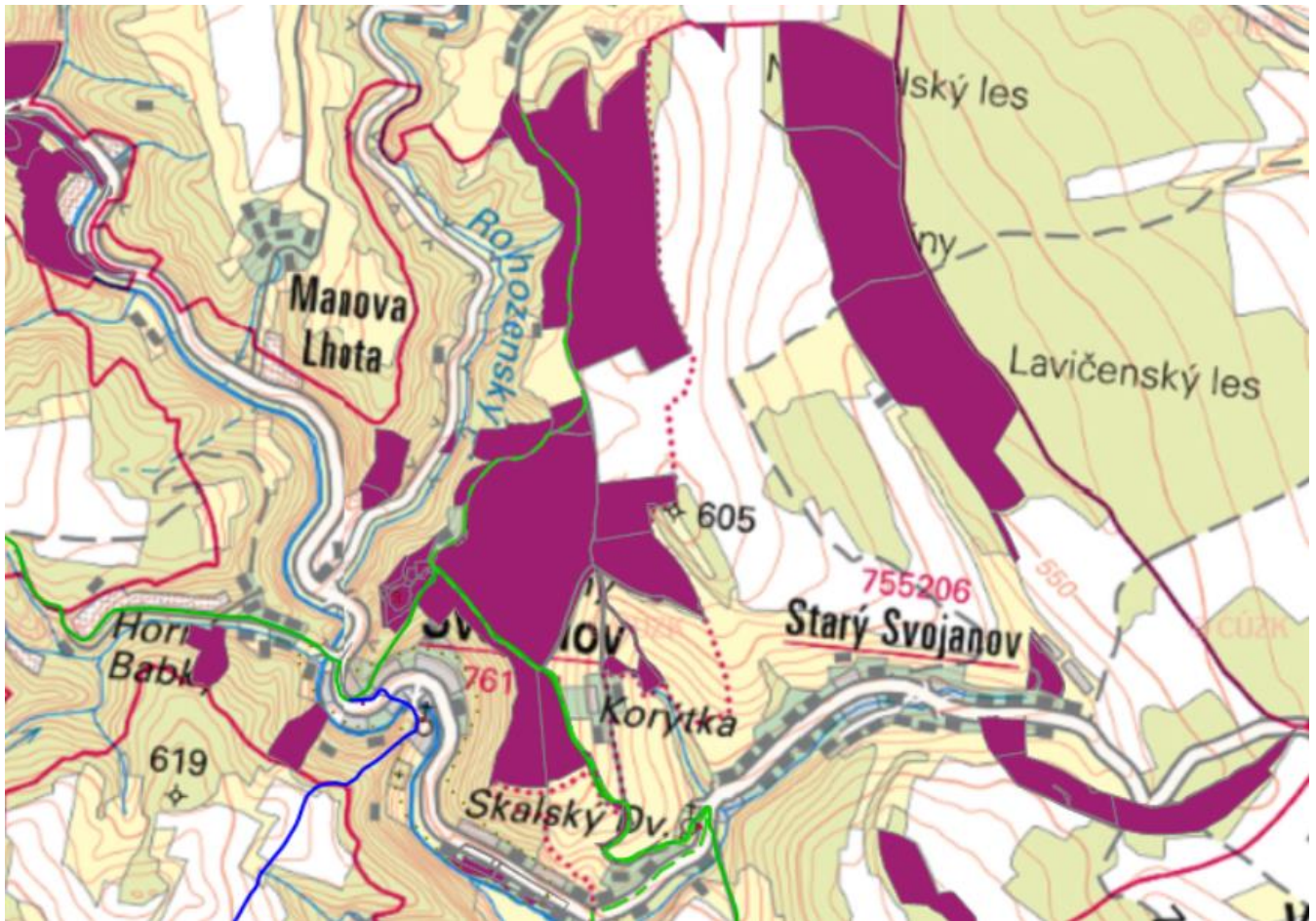
Město Polička vlastní rozsáhlé lesní pozemky, kterými vedou turistické stezky. Přístřešek bude sloužit pro všechny kolemjdoucí pro odpočinek na túře, přečkání nepříznivého počasí či nouzové přenocování. Přístřešek bude vyroben ze dřeva a jeho design se může inspirovat podobnými útulnami např. útulny lesů ČR, či krkonošská útulna ATÜLN.

Rozpočet:

Částka na vybudování přístřešku by neměla přesáhnout 200 tisíc korun

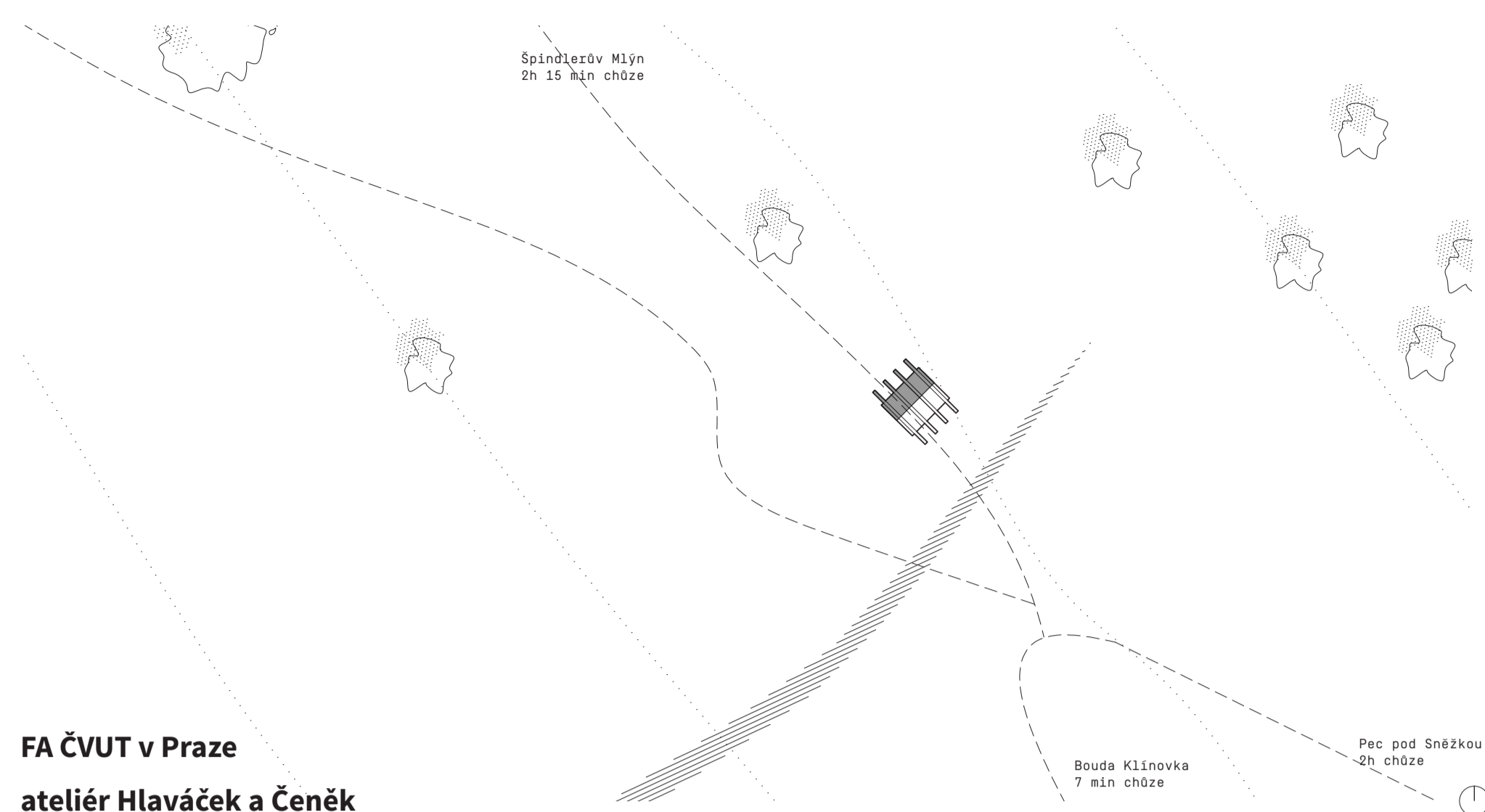






ATÜLN

Útulna Klínová cesta II. Krkonoše



FA ČVUT v Praze
ateliér Hlaváček a Čeněk
tým Atůln:

Pavel Struhař, Tereza Houdková, Radka Smičková

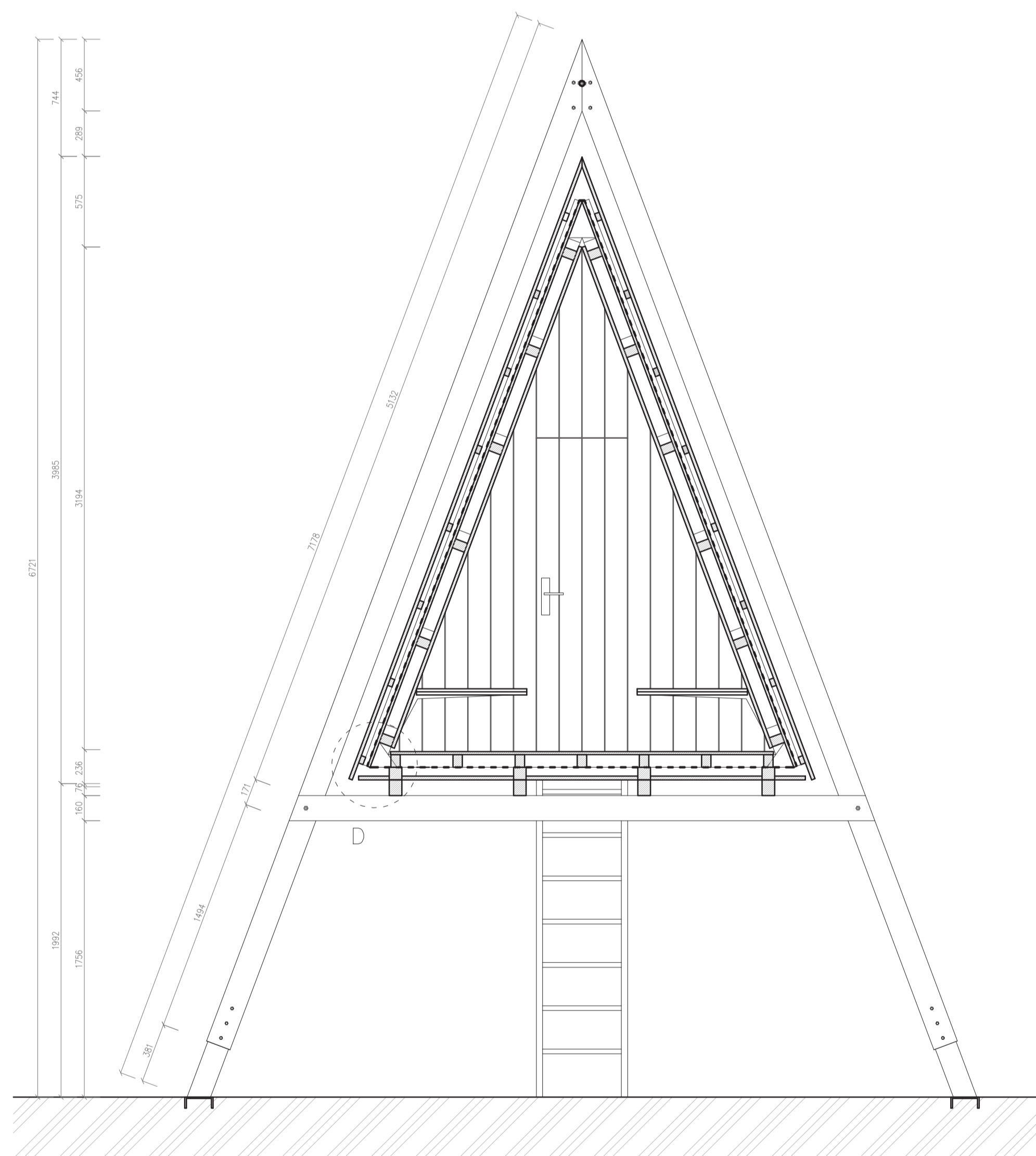


Atůln je útulna určená pro všechny kolemjdoucí pro odpočinek na túře, přecházení nepříznivého počasí či nouzové přenocování jednoduchých áčkový tvar konstrukce vychází z tradičních dřevěných krkonošských útulen. Strmá střecha totiž nejlépe vyhovuje místním sněhovým podmínkám. Vnější krovová kostrukce, která útulnu vyzdvihuje necelé 2 metry nad terén, umožňuje přístup i v zimě při obvyklé výšce napadaného sněhu. Zároveň také vytváří vnější přístřešek pro kryté posezení.

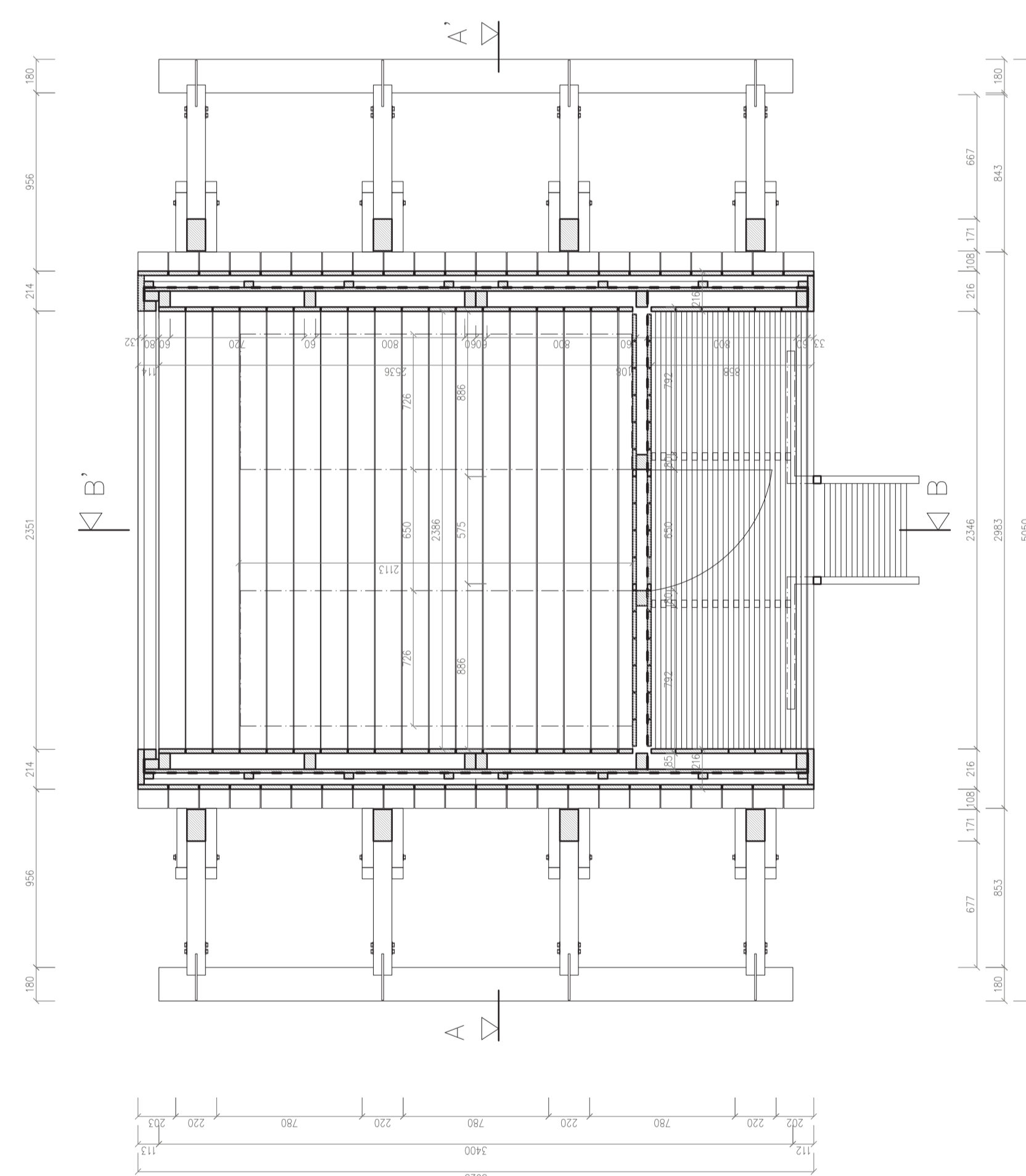
Celá konstrukce je vyrobena ze smrkového dřeva spojovaného vruty. Vnitřní tubus je řešen jako trámkový rošt, v interiéru obložený prkny, zvenčí překrytý OSB deskami nesoucími hydroizolaci

ze samolepicích asfaltových pásů a dále latě pro vnější obložení opalovanými prkny. Tato tradiční japonská úprava, která skvěle kontrastuje světlému řešení interiéru, má nejen estetickou funkci. Výrazně zvyšuje odolnost dřeva vůči dešti, plísni a škůdcům, prodlužuje tak jeho životnost. Ostatní použité dřevo je ponecháno bez povrchové úpravy napospas přirozenému stárnutí.

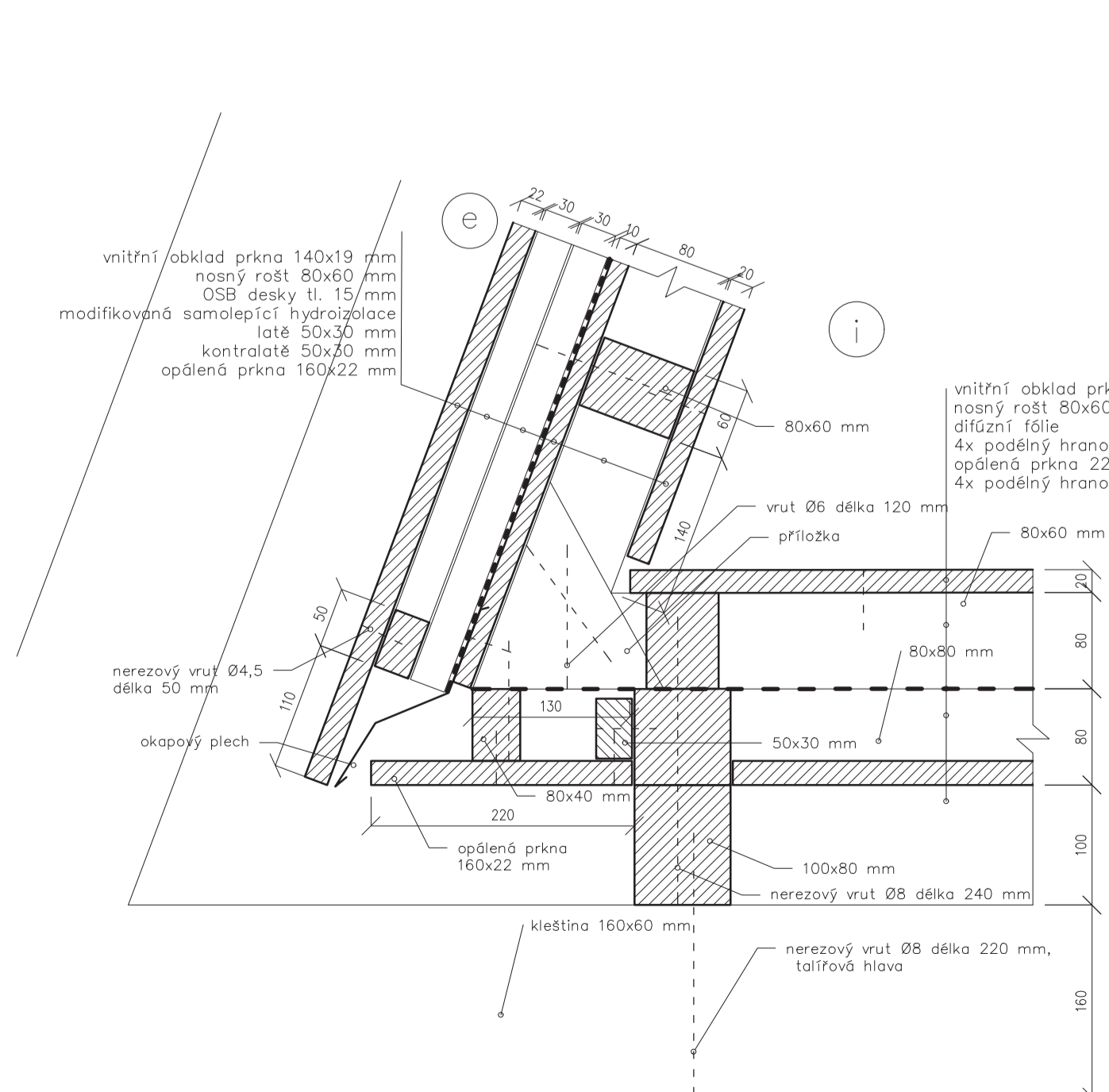
Vstup v severním štítu útulny je dosažitelný po ocelovém žebříku a je překryt střešinou vytvářející závětrfi. Přímo proti němu se přichozímu naskytá výhled skrze prosklený jižní štít. Interiér je řešen obkladem z hladce hoblovaných prken s detailem průběžné vislé spáry navazující kolem jednoduchých lavic až na podlahu.



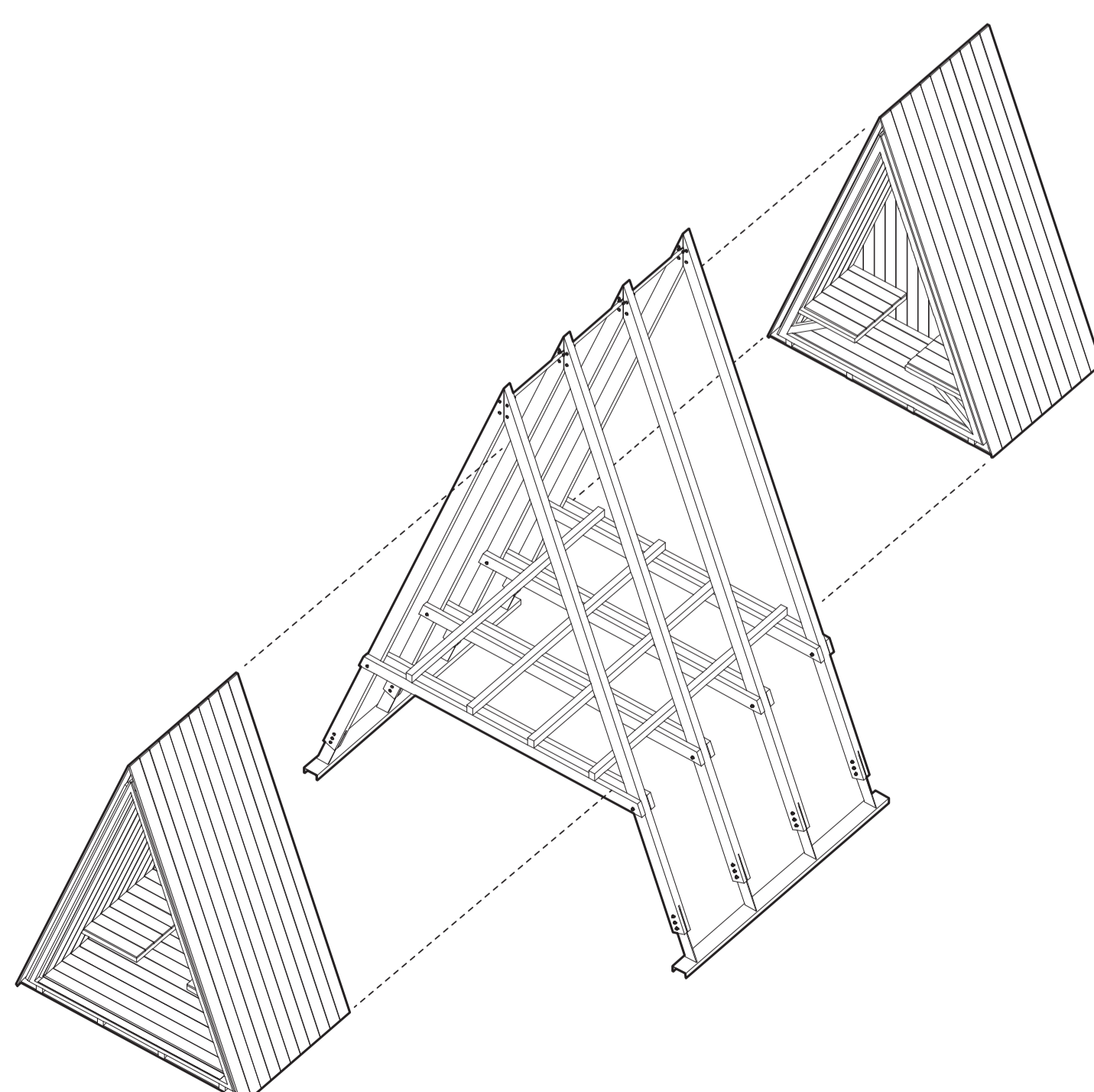
řez A n 1:25



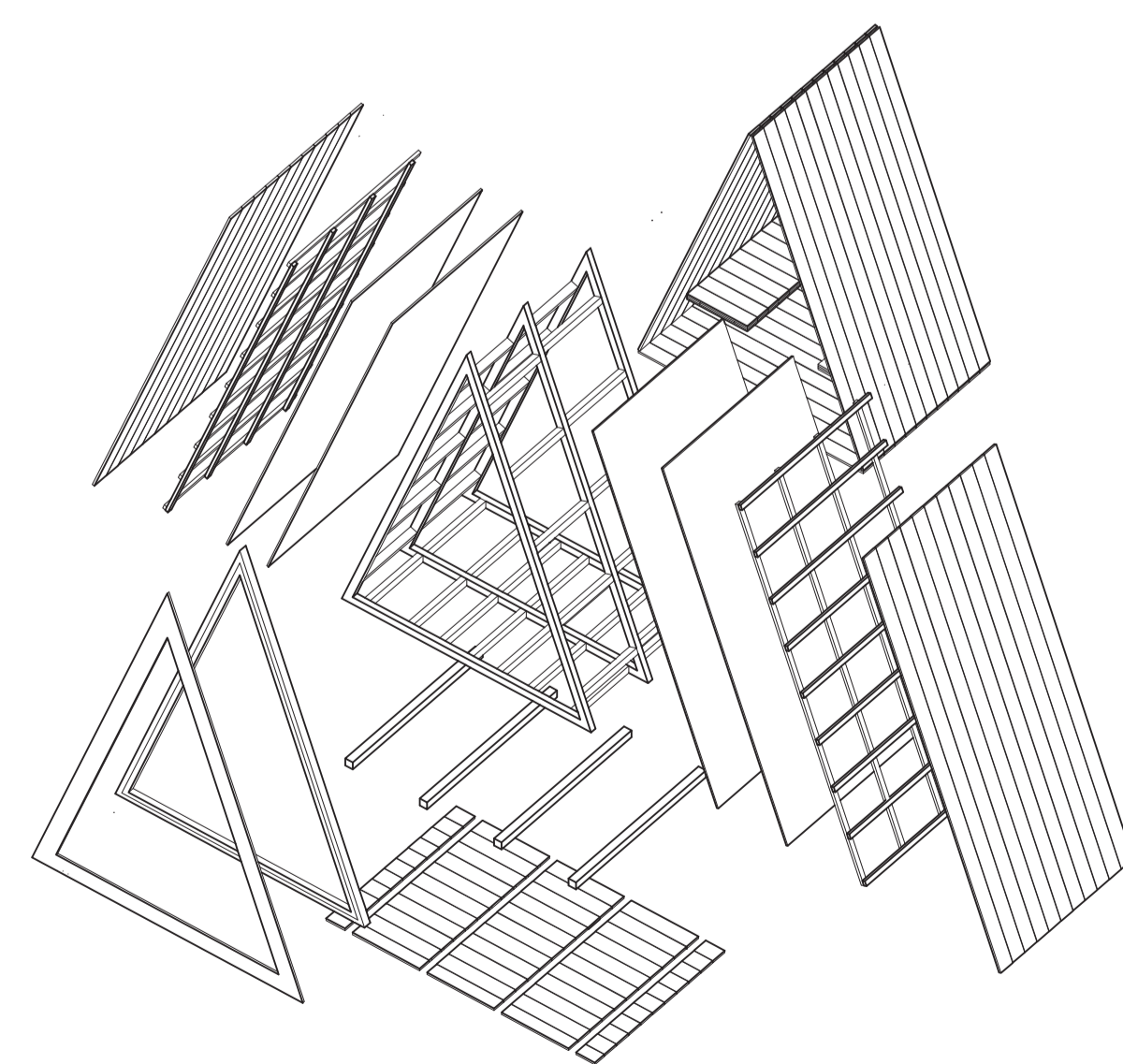
půdorys n 1:25



detail n 1:5
styk interiérové podlahy se střešinou



Vnitřní tubus je složitelný na dva moduly kvůli bezproblémové dopravě do Krkonoš.



Celá útulna je vyrobena ze smrkového dřeva. Konstrukci vnitřního tubusu představuje trámkový rošt, v interiéru obložený prkny a zvenčí překrytý OSB deskami a hydroizolací ze samolepicích asfaltových pásů. Latě a kontralatě potom nesou vnější obložení z opalovaných prken – tato tradiční japonská úprava, která zjemně kontrastuje světlému řešení interiéru, má nejen estetickou funkci. Výrazně zvyšuje odolnost dřeva vůči povětrnostním podmínkám, plísni a škůdcům a prodlužuje tak jeho životnost.

Několik odkazů na podobné útulny.

<https://utulnautulna.cekuj.net/>

<https://lesycr.cz/tiskova-zprava/dvacet-nouzovych-utulen-letos-postavi-lesy-cr-u-stezky-ceskem/>

Dále přikládám mailovou komunikaci s architektkou, která se podílela na realizaci útulny ATÚLN. Bylo by možné z jejich návrhu vycházet.

Dobrý den pane [REDACTED]

omlouvám se, že reagujeme na Váš email až teď. Bohužel mi zapadl mezi ostatní emaily.

Velice nás těší, že se Vám náš projekt líbí. Samozřejmě můžete použít fotky naší útulny pro vaši soutěž. Jen bych Vás požádala o uvedení autorů stavby za podpory KRNAP a naší školy Fakulty architektury ČVUT.

V případě výhry ve vaší soutěži se ovšem obávám, že nelze naši útulnu postavit 1:1. Jelikož se jedná o studentský projekt, právo o díli vlastní právě FA ČVUT. Ale co je určitě možné, že z našeho návrhu budete volně vycházet a budete ji brát jako referenci.

Přeji hodně zdaru při soutěži.

S pozdravem

Dobrý den, slečno [REDACTED]

Dovolte mi Vás oslovit jako občan města Poličky na pomezí Českomoravské vrchoviny, kde již 33 let žiji.

Naše město pořádá soutěž menších projektů. Občané sami nominují projekty na zlepšení života v Poličce a následně hlasují o tom, které dosáhnou na finanční podporu.

Rád bych v nadcházejícím ročníku navrhl výstavbu podobné útulny jako je ATÚLN v okolí Poličky. Město disponuje rozsáhlými lesními pozemky, ve kterých mám vytipováno několik vhodných míst.

Souhlasili byste s tímto návrhem? Mohl bych pro přihlášení projektu použít ilustrační foto útulny ATÚLN?

V případě úspěchu v soutěži návrhu, bylo by možné realizovat výstavbu útulny dle Vašeho projektu? Případně za jakých podmínek?

Zasílám několik odkazů na web města, kde jsou podrobnosti o soutěži:

- informace k nynějšímu ročníku <https://www.policka.org/detail/20996/mestsky-urad/info-z-odboru/Participativni-rozpocet-2--rocnik>
- projekty minulého ročníku <https://www.policka.org/detail/20868/mestsky-urad/info-z-odboru/Spolecne-tvorime-Policku---predstavujeme-vase-navrhy!>

PS: stejný mail jsem zaslal všem členům Vašeho týmu, [REDACTED]

S pozdravem

fanda Vaší útulny

