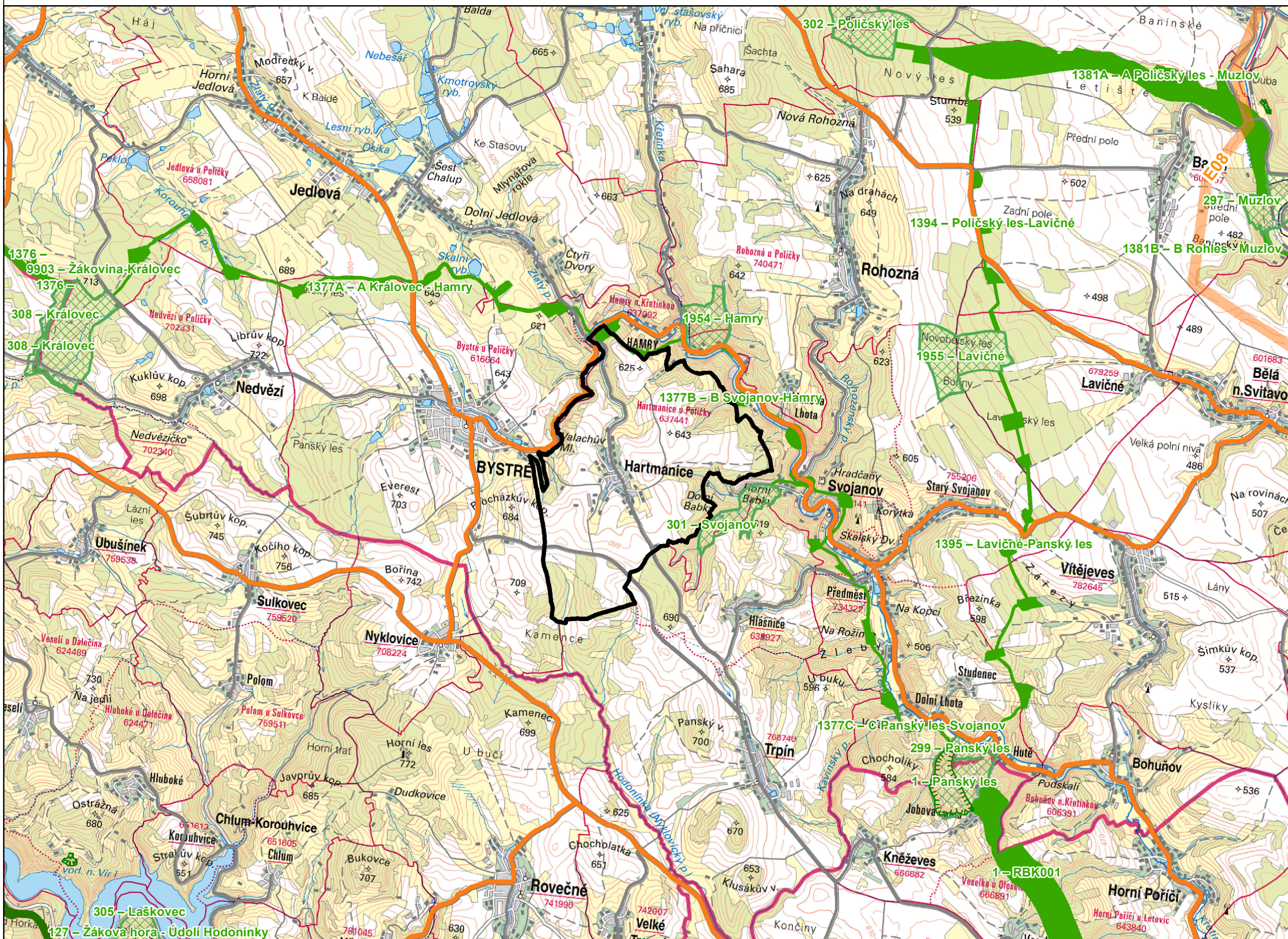


ÚZEMNÍ PLÁN HARTMANICE

VÝKRES ŠIRŠÍCH VZTAHŮ



ZÁKLADNÍ ČLENĚNÍ ÚZEMÍ

hranice řešeného území

NÁVRHY PLOCH A KORIDORŮ DLE ZÁSAD ÚZEMNÍHO ROZVOJE PARDUBICKÉHO KRAJE

vedení elektrické energie 400 kV a 110 kV

DOPRAVNÍ INFRASTRUKTURA

silnice II. třídy

silnice III. třídy

OCHRANA PŘÍRODY

evropsky významná lokalita

nadregionální biokoridor

regionální biocentrum

regionální biokoridor

NEZOBRAZENÉ JEVY

Celé řešené území je součástí specifické oblasti SOB9 Politiky územního rozvoje ČR.
 Celé řešené území je součástí SOB 2 Jižní Poličsko.
 Celé řešené území je územím s archeologickými nálezy.
 Celé řešené území je situováno v zájmovém území Ministerstva obrany ČR.
 Celé správní území obce je situováno v ochranném pásmu leteckých zabezpečovacích zařízení Ministerstva obrany ČR.



HLAVNÍ PROJEKTANT – ODPOVĚDNÝ ZÁSTUPCE ZHOTOVITELE		PROJEKTANT	ZHOTOVITEL
Ing. arch Miroslav Baťa, ČKA č. 05353		kolektiv zhotovitele	SURPMO
OBJEDNATEL / POŘIZOVATEL	KRAJ	OBEC	IČ 01807935
Obec Hartmanice	Pardubický kraj	Hartmanice	Opletalova 1626/36, 110 00 Praha 1
Městský úřad Polička			Projektové středisko Hradec Králové Československé armády 219/24 500 03 Hradec Králové
Odůvodnění Územního plánu Hartmanice UPRAVENÝ NÁVRH Výkres širších vztahů			ZAKÁZKOVÉ ČÍSLO 03812314
			ÚČELOVÝ STUPEŇ ÚPD
			FORMÁT š. 520 x v. 297 mm
			PROFESE URB
			DATUM 03/2024
MĚŘITKO 1:5 000			
ČÍSLO II.2.b.			