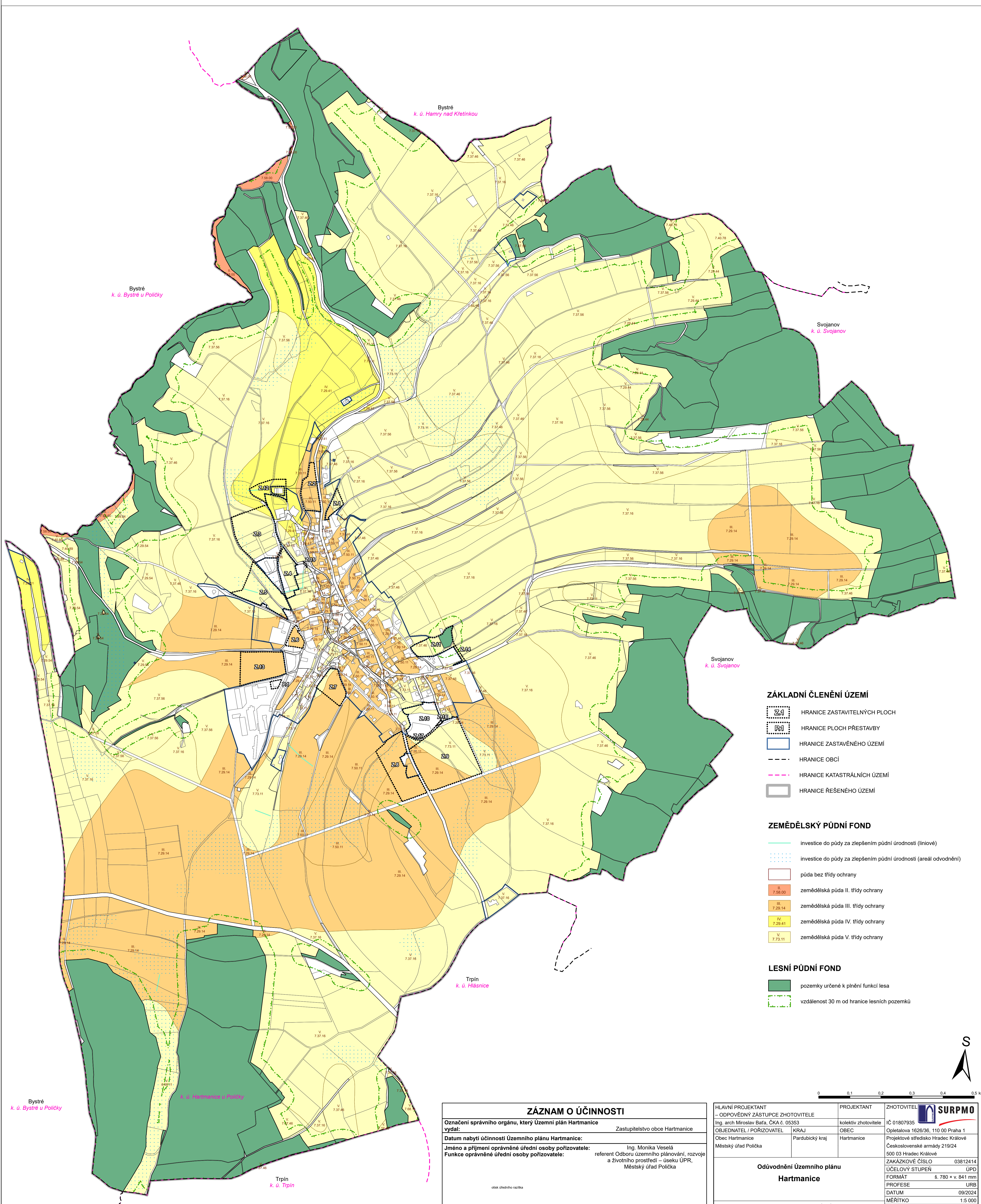


ÚZEMNÍ PLÁN HARTMANICE

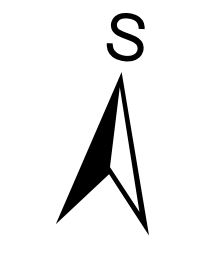
VÝKRES PŘEDPOKLÁDANÝCH ZÁBORŮ PŮDNÍHO FONDU



- ### ZÁKLADNÍ ČLENĚNÍ ÚZEMÍ
- Z1 HRANICE ZASTAVITELNÝCH PLOCH
 - Z2 HRANICE PLOCH PŘESTAVBY
 - Z3 HRANICE ZASTAVĚNÉHO ÚZEMÍ
 - HRANICE OBCÍ
 - - - HRANICE KATASTRÁLNÍCH ÚZEMÍ
 - HRANICE ŘEŠENÉHO ÚZEMÍ

- ### ZEMĚDĚLSKÝ PŮDNÍ FOND
- investice do půdy za zlepšením půdní úrodnosti (liniové)
 - investice do půdy za zlepšením půdní úrodnosti (areál odvodnění)
 - půda bez třídy ochrany
 - II zemědělská půda II. třídy ochrany
 - III zemědělská půda III. třídy ochrany
 - IV zemědělská půda IV. třídy ochrany
 - V zemědělská půda V. třídy ochrany

- ### LESNÍ PŮDNÍ FOND
- pozemky určené k plnění funkcí lesa
 - vzdálenost 30 m od hranice lesních pozemků



0 0.1 0.2 0.3 0.4 0.5 km

ZÁZNAM O ÚČINNOSTI	
Označení správního orgánu, který Územní plán Hartmanice vydal:	Zastupitelstvo obce Hartmanice
Datum nabytí účinnosti Územního plánu Hartmanice:	
Jméno a příjmení oprávněné úřední osoby pořizovatele:	Ing. Monika Veselá
Funkce oprávněné úřední osoby pořizovatele:	referent Odboru územního plánování, rozvoje a životního prostředí – úseku ÚPR, Městský úřad Polička
otisk úředního razítka	podpis

HLAVNÍ PROJEKTANT – ODPOVĚDNÝ ZÁSTUPCE ZHOTOVITELÉ	PROJEKTANT	ZHOTOVITEL	
Ing. arch. Miroslav Bata, ČKA č. 05353	kollektiv zhotovitelé	IC 01807935	
OBJEDNATEL / POŘIZOVATEL	KRAJ	OBEC	
Obec Hartmanice	Pardubický kraj	Hartmanice	
Městský úřad Polička			
Odůvodnění Územního plánu Hartmanice			
Opletalova 1626/36, 110 00 Praha 1			
Projektové středisko Hradec Králové			
Československé armády 219/24			
500 03 Hradec Králové			
ZAKÁZKOVÉ ČÍSLO	03812414	ÚČELOVÝ STUPEŇ	ÚPD
FORMÁT	8. 780 × v. 841 mm	PROFESE	URB
DATUM	09/2024	MĚŘÍTKO	1:5 000
MĚŘÍTKO	1:5 000	ČÍSLO	II.2.c.
Výkres předpokládaných záborů půdního fondu			