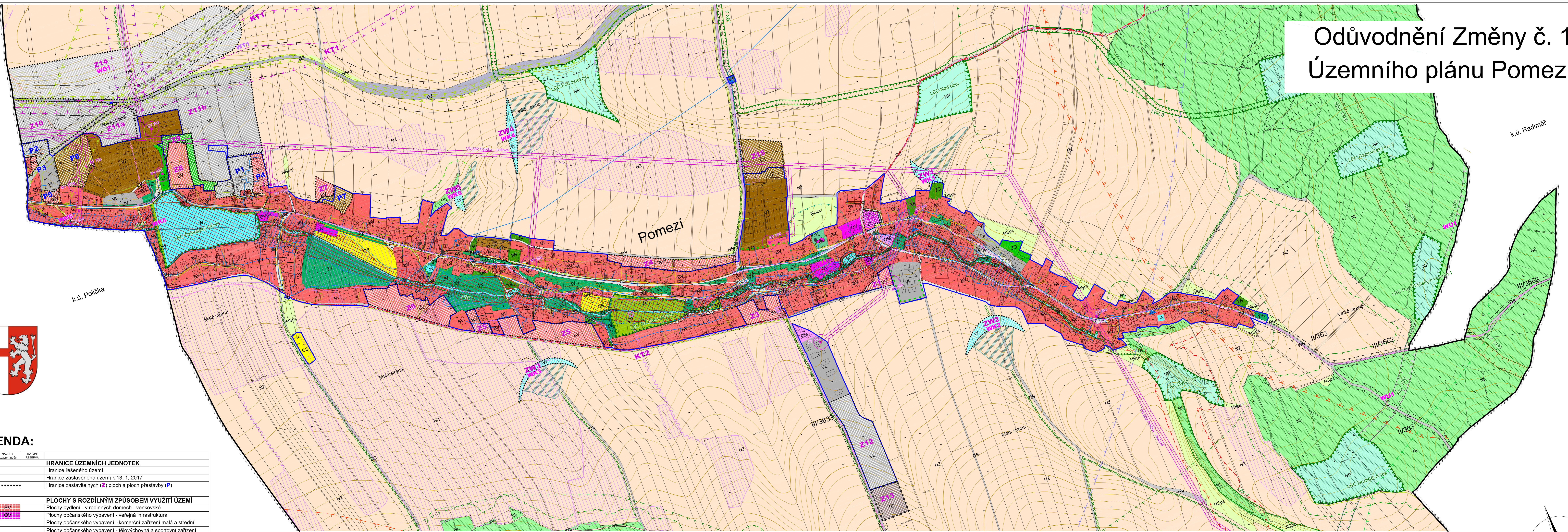


# Odůvodnění Změny č. 1 Územního plánu Pomezí



## LEGENDA:

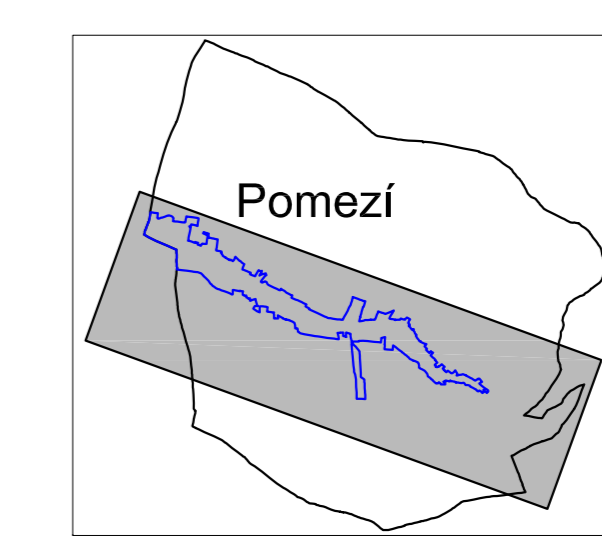
STAV / PLOCHY STABILIZOVANÉ	NÁVRH / PLOCHY ZMĚN	ÚZEMNÍ REZERVA
<b>HRANICE ÚZEMNÍCH JEDNOTEK</b>		
Hranice řešeného území		
Hranice zastavěného území k 13. 1. 2017		
Hranice zastavitelných (Z) ploch a ploch přestavby (P)		
<b>PLOCHY S ROZDÍLNÝM ZPŮSOBEM VYUŽITÍ ÚZEMÍ</b>		
BV	BV	Plochy bydlení - v rodinných domech - venkovské
OV	OV	Plochy občanského vybavení - veřejná infrastruktura
OM		Plochy občanského vybavení - komerční zařízení malá a střední
OS		Plochy občanského vybavení - tělovýchovná a sportovní zařízení
OH		Plochy občanského vybavení - hřiště
RI		Plochy rekreace - plochy staveb pro rodinnou rekreaci
X	X	Plochy specifické
TI		Plochy technické infrastruktury - inženýrské sítě
TO	TO	Plochy technické infrastruktury - stavby a zařízení pro nakládání s odpady
VL	VL	Plochy výroby a skladování - lehký průmysl
VZ	VZ	Plochy výroby a skladování - zemědělská výroba
VX		Plochy výroby a skladování - zemědělská malovýroba
ZO	ZO	Plochy zeleně - ochranná a izolační
ZS		Plochy zeleně - soukromá a vyhrazená
ZP		Plochy zeleně - přírodního charakteru
ZV		Plochy veřejných prostranství - veřejná zeleň
PV		Plochy veřejných prostranství
DS	DS	Plochy dopravní infrastruktury - silniční
DZ		Plochy dopravní infrastruktury - železniční
W	W	Plochy vodní a vodohospodářské
NP		Plochy přírodní
NZ		Plochy zemědělské
NL		Plochy lesní
NSpz		Plochy smíšené nezastavěného území - přírodní, zemědělské
NSzx		Plochy smíšené nezastavěného území - zemědělské, ochranné
		Poldr
		Úprava korita Bílého potoka

TECHNICKÁ INFRASTRUKTURA	
	Vrchní vedení VN
	Vrchní vedení VVN 110 kV
	Trafostanice
	Vodovod
	Vodojem, čerpací stanice, automatická tlaková stanice
	Vodní zdroj
	Kanalizace
	Přečerpávací stanice
	Komunikační vedení
	Radioreléová trasa
	Telekomunikační zařízení
	STL plynovod
VEŘEJNÉ PROSPĚŠNÉ STAVBY A OPATŘENÍ	
	Dopravní infrastruktura - přeložka silnice I/34 (koridor Z14)
	Technická infrastruktura - elektrické vedení 2x 110 kV (koridor KT1)
	Prvek USES - nadregionální biokoridor K83
	Prvek USES - nadregionální biokoridor RBK 884B
	VPO ke snižování ohrožení v území povodněmi - poldr
	VPO ke snižování ohrožení v území povodněmi - úprava korita Bílého potoka

LIMITY VYUŽITÍ ÚZEMÍ, OCHRANA HODNOT ÚZEMÍ	
	Nadregionální biokoridor
	Regionální biocentrum
	Regionální biokoridor
	Lokální biocentrum
	Lokální biokoridor
	Interakční prvky
	Lesy zvláštního určení
	Plochy PUPFL
	Pásmo 50 m od hranice PUPFL
	Ochranné pásmo silnic
	Ochranné pásmo železnic
	Ochranné pásma letišť Polička
	Ochranné pásmo nadzemního, resp. podzemního komunikačního vedení
	Ochranné pásmo komunikačního zařízení
	Ochranné pásmo elektrorozvodů
	Koridor pro nadzemní vedení VN a VVN (2x 110 kV)
	Objekt důležitý pro obranu státu
	Ochranné pásmo vojenského objektu Květná
	Bezpečnostní pásmo Poličských strojů a.s.

	Bezpečnostní pásmo vojenského skladu
	Ochranné pásmo vodního zdroje I. stupně
	Ochranné pásmo vodního zdroje II. stupně
	Záplavové území Q100
	Aktivní zóna záplavového území
	Dálkový migrační koridor
HODNOTY ÚZEMÍ	
	Kulturní památka (dle Ústředního seznamu kulturních památek ČR)
	Památka místního významu
	Vyhlídkový bod
	Značená turistická trasa
	Značená cyklotrasa
	Investice do půdy (mellorace)
	Hlavní odvodňovací zařízení / výustí drenáží

Celé řešené území se nachází v ochranném pásmu přehledových systémů (OP RLP, CHOPAV Východočeská křída a je zranitelnou oblastí.



Odůvodnění Změny č. 1 Územního plánu Pomezí  
**KOORDINAČNÍ VÝKRES**

Projektant:  
 REGIO, projektový ateliér s.r.o.

Autorský kolektiv:  
 Ing. arch. Jana Šejvlová, RNDr. Lukáš Zemánek, Ph.D., Pavel Kupka, Ing. Zlata Macháčková, Lucie Hostáková, Jan Hárčarik, Ing. Martin Šejvl

Objednatel:  
 Obec Pomezí

Měřítko:  
 1 : 5 000

Upravený návrh:  
 Červenec 2017

Vydání změna ÚP:  
 Listopad 2017

1a  
**REGIO**  
 PROJEKTOVÝ ATELIER  
 HRADEC KRÁLOVÉ