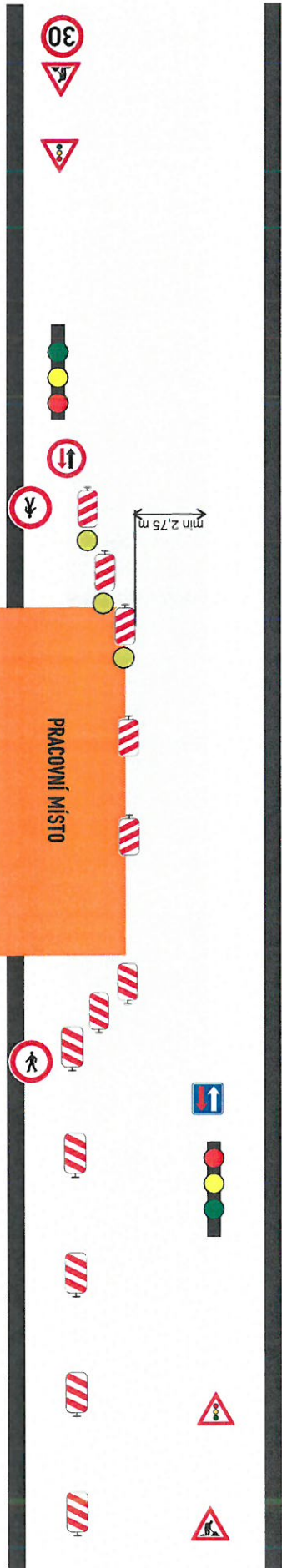


II/353 směr: Sádek



II/353 směr: Políčka

II/353 směr: Sádek



II/353 směr: Políčka

Bc. Martin Pavliš

Digitálně podepsal
Bc. Martin Pavliš
Datum: 2022.09.14
14:35:06 +02:00

LENS
 NÁVRH PŘECHOVNĚ ÚPRAVY PROVOZU
 NA POZEMNÍCH KOMUNIKACÍCH
 STUPEŇ PŘÍLOHA - 3/3
 Zpracováno dne 13.09.2023
 LTT 02 k.s.r.
 S. Kopecký 1718, 514 01 Rybník nad Radbuzou