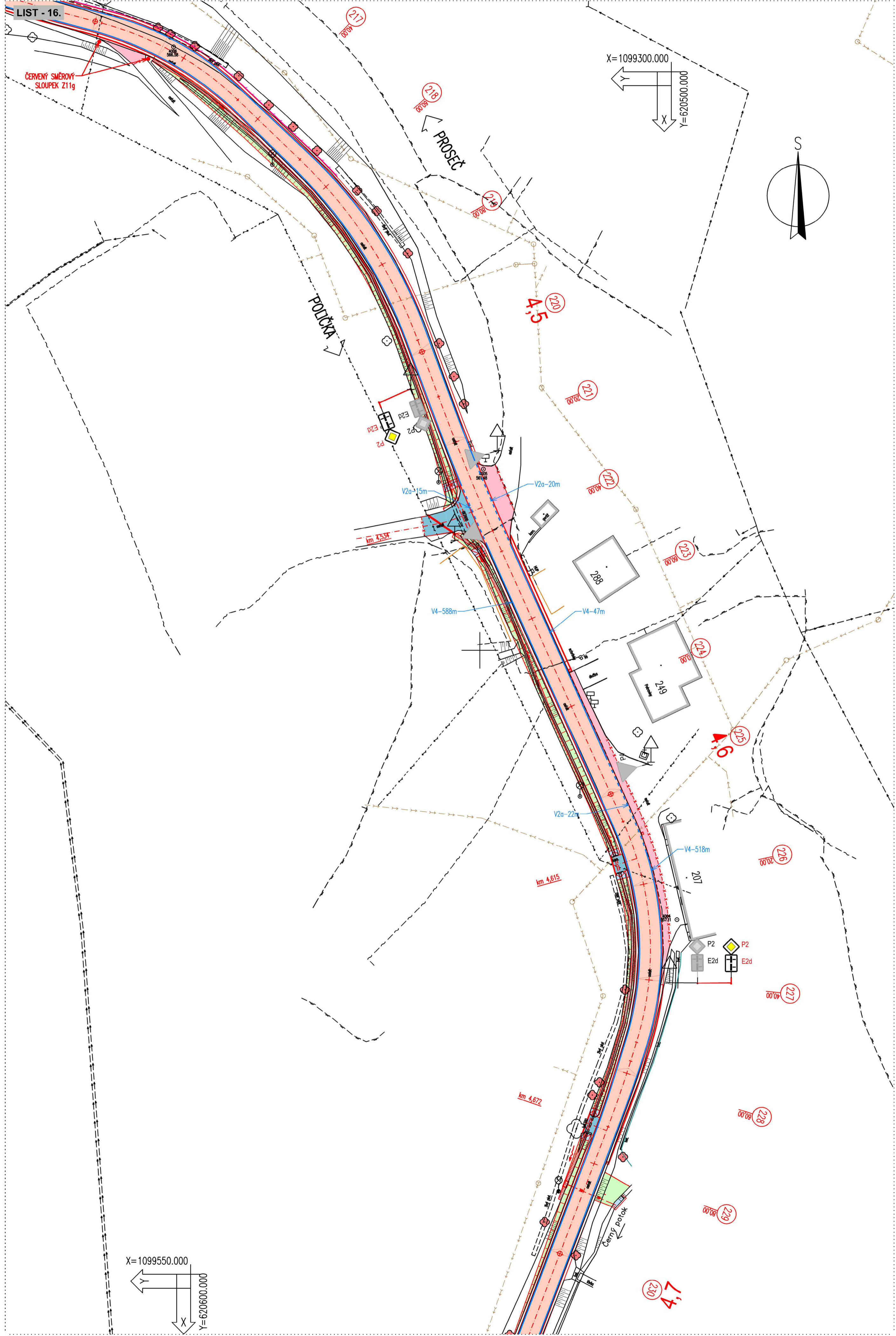
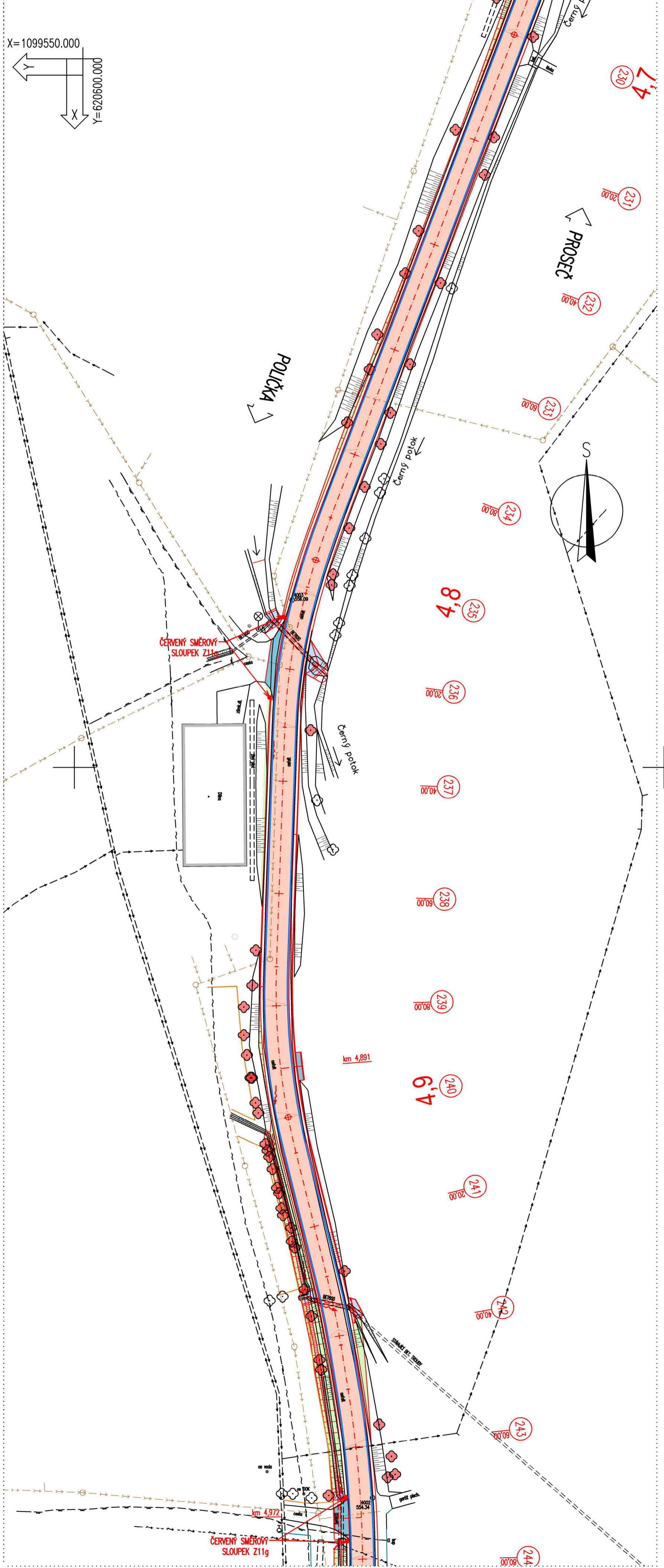


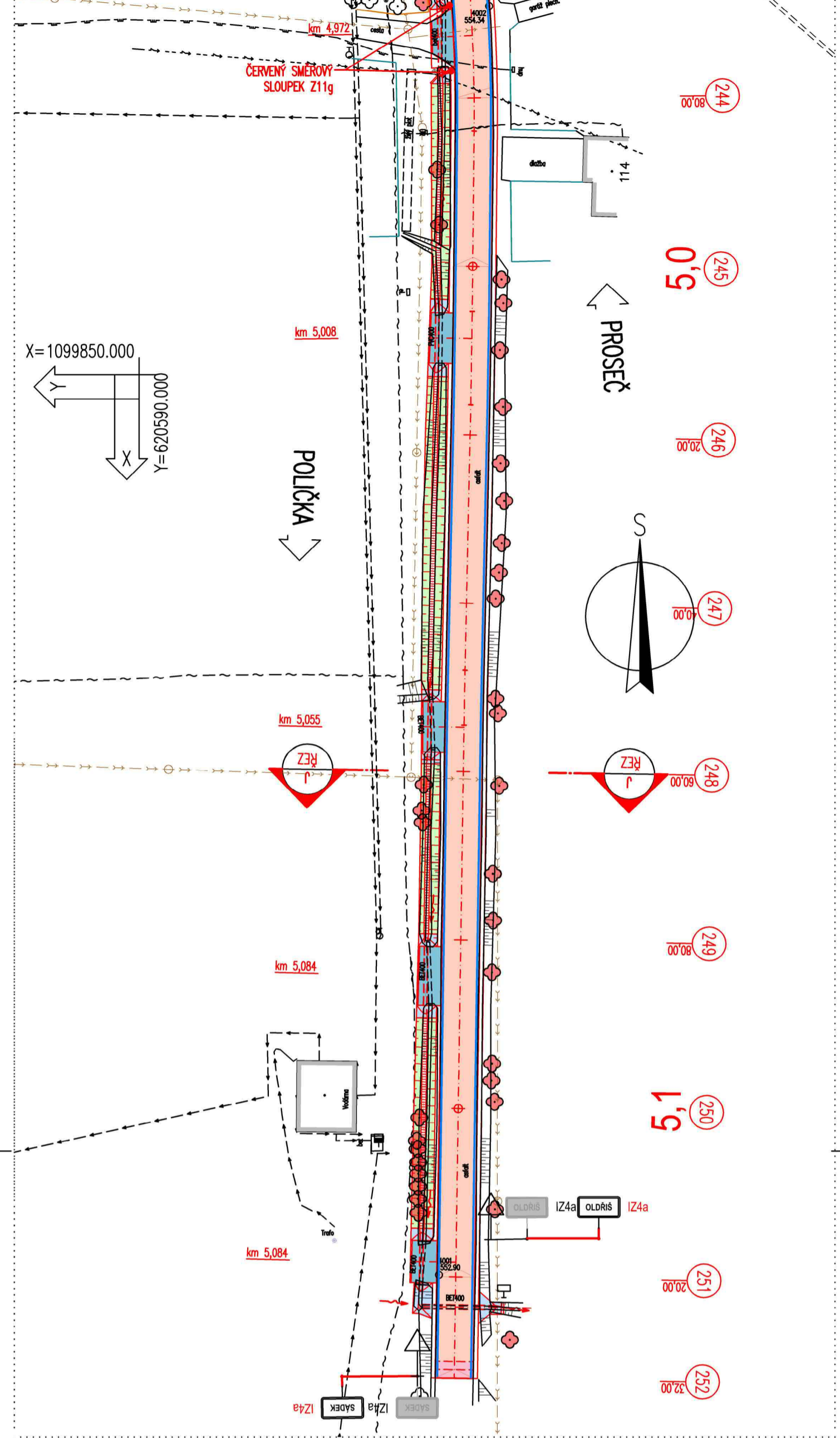
SITUACE TRVALÉHO DOPRAVNÍHO ZNAČENÍ – DÍL 7.
1: 500



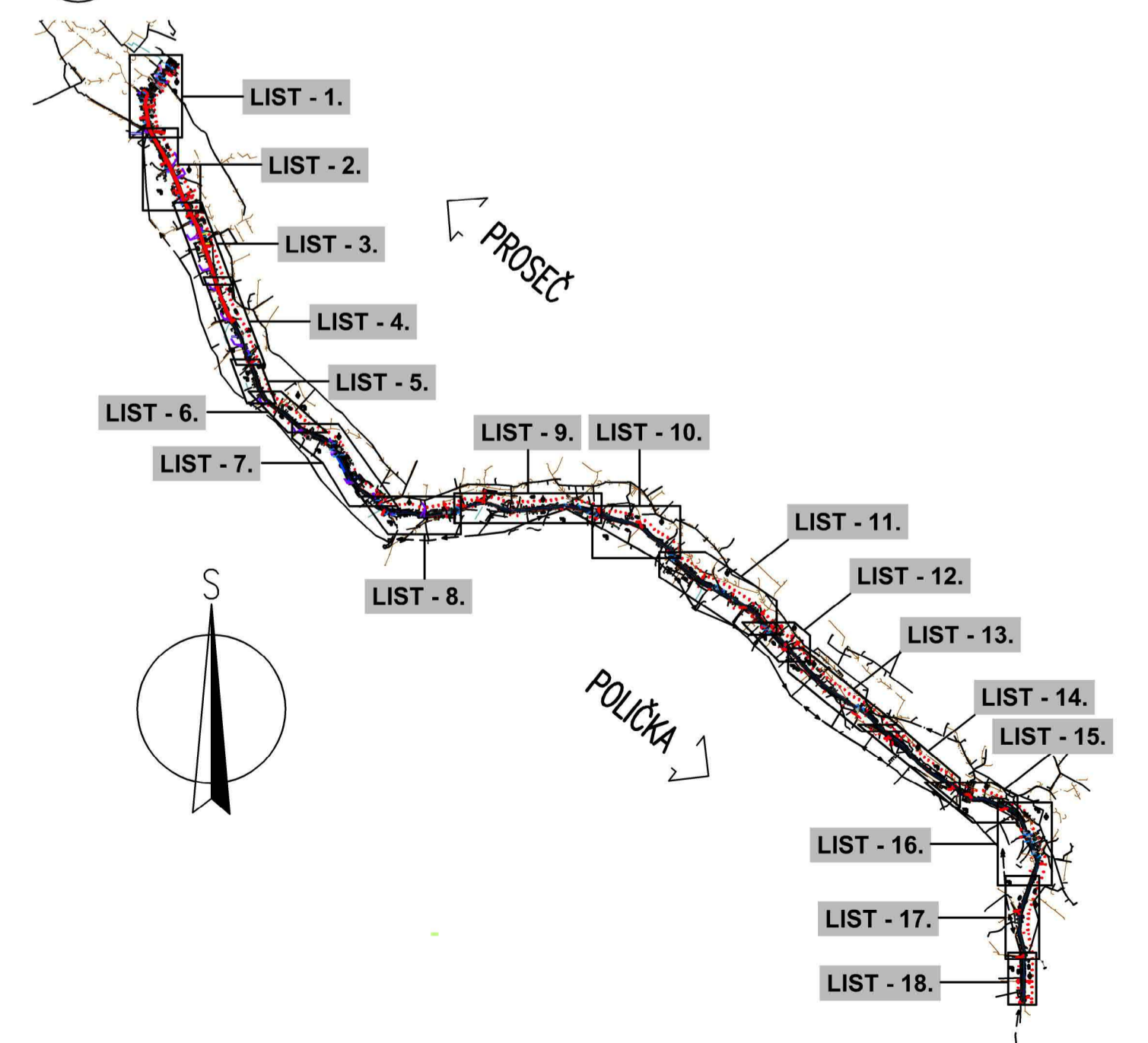
LIST - 17.



LIST - 18.



PŘEHLEDNÁ SITUACE KLADU LISTŮ
1:20 000



LEGENDA STÁVAJÍCÍ STAV :

- HRANY PLOCH, BUDOV, ROZHRANÍ POVRCHŮ, KULTUR ATD.
- KOVĚNÉ PLOTY
- DŘEVĚNÉ PLOTY
- SVODICLA, ZÁBRADLÍ
- ZAMĚŘENÉ BUDOVY

LEGENDA STÁVAJÍCÍCH INŽENÝRSKÝCH SÍTÍ:

- PODZEMNÍ SÉLOVACÍ VEDENÍ – CETIN a.s. – ZAMĚŘENÝ PŘEBĚH
- PODZEMNÍ SÉLOVACÍ VEDENÍ – CETIN a.s. – NEZAMĚŘENÝ PŘEBĚH, NEPROVOZOVANÉ SÍTE
- ELEKTRICKÉ VEDENÍ NN NADEZENÍ – ČEZ DISTRIBUCE a.s.
- ELEKTRICKÉ VEDENÍ NN NADEZENÍ – ČEZ DISTRIBUCE a.s.
- SÍŤ PODZEMNÍ PLYNOVOD – GRS Services, s.r.o.
- VODOKANALIZAČNÍ SÍŤ – OBEC BOROVÁ, OLDRŠ, a.s.
- PLÁNOVANÁ KANALIZACE SPLAŠKOVÁ – OBEC BOROVÁ, OLDRŠ

LEGENDA POVRCHŮ:

- ASFALTOVÝ POVRCH – KOMUNIKACE – HEJANÍ TRASA – ÚPLNÁ VÝHĚNA KONSTRUKCE VOZOVNY
- ASFALTOVÝ POVRCH – OSTATNÍ KOMUNIKACE, SLEZKY, BOČNÍ NÁPŘEVNÍ – NÁPŘEVNÍ NA STÁVAJÍCÍ STAV
- ASFALTOVÝ POVRCH – SLEZKY, BOČNÍ NÁPŘEVNÍ – ÚPLNÁ VÝHĚNA KONSTRUKCE VOZOVNY
- OKRAŠLOVANÍ A OŠETŘENÍ TRAVNÍ SEMENEM – OSTATNÍ PLOCHY, SLAVY PŘEKOPŮ A BÍGLŮ
- ŠTEKOCIT – OSTATNÍ PLOCHY
- KAMENNÁ DLAŽBA DO BET. LŮŽE

LEGENDA NOVÝ STAV:

- OSA KOMUNIKACE
- NOVÝ STAV
- FREZOVANÁ/ŘEZANÁ SPARA Š. 10 mm
- TL. 40 mm S ASF. ZÁKLADOU
- SMĚNKA, PŘEJEZDŮVY OKRAŠLŮKŮ
- SVODICLA
- ULIČNÍ VRSTVY
- STROM URČENÝ KE SKÁCENÍ

LEGENDA NOVĚ NAVRŽENÝCH INŽENÝRSKÝCH SÍTÍ:

- SO 302 – DEŠŤOVÁ KANALIZACE OLDRŠ

LEGENDA TRVALÉHO VODOROVNÉHO DOPRAVNÍHO ZNAČENÍ:

- V4 – Š. 125 mm – VOZÍČÍ ČARA SOUVISLA
- V2a 1,5/1,5 m – Š. 125 mm – PODELNÁ ČARA PŘERUŠOVANÁ – POUŽE PODÉL NÁPŘEVNÍ MÍSTNÍCH KOMUNIKACÍ DLE OBECNÍHO PÁSPORTU MK

LEGENDA TRVALÉHO SVISLÉHO DOPRAVNÍHO ZNAČENÍ:

- STÁVAJÍCÍ DOPRAVNÍ ZNAČKY

NAVRHOVANÉ DOPRAVNÍ ZNAČKY NA SILNICI III/35724 ŘEŠENÉ V RÁMCI AKCE "Rekonstrukce silnice III/35724 Borová – Oldřš" (DLE TP 69 – P2 – UMÍSTĚNÍ KE VZÁLEKOSTI 100 ZS M PŘED HRANICÍ KŘIŽOVATKY) (DLE TP 65 – VZÁKEMNÁ VZÁLEKOST ZNAČEK MÍN. 30 M, V OBCI VYKAMĚNĚ MÍN. 10 M)

–POLOHA DZ BUDE UPŘESNĚNA S OHLEDEM NA EXISTENCI STÁVAJÍCÍCH IS A KONSTRUKCÍ OBECNĚ



SOUBŘADNICOVÝ SYSTÉM: S-JTSK		RDS	
VÝŠKOVÝ SYSTÉM: BpM			
KRESLIL:	MILUŠ BEDNÁŘ, DIS.	<i>Bednár</i>	MDS PROJEKT FORŠTERKOVA Č.P. 175, 566 01 VYSOKÉ MÝTO E-MAIL: MDS@MDSPROJEKT.CZ
ZPRACOVAL:	MILUŠ BEDNÁŘ, DIS.		
TECHNICKÁ KONTROLA:	ING. JIŘÍ BURSA	<i>Jiří Bursa</i>	STUPEŇ: RDS
ZODPOVĚDNÝ PROJEKTANT:	ING. JIŘÍ BURSA		ZAK.ČÍSLO: 2529-21-4
HLAVNÍ PROJEKTANT:	ING. JIŘÍ BURSA	ARCHIVNÍ ČÍSLO: 2529	DATA: 06/2023
KRAJ: PARDUBICKÝ	OKRES: SVITAVY	OBEC: BOROVÁ, OLDRŠ	FORMÁT: 10_A4
INVESTOR: PARDUBICKÝ KRAJ, KOMENSKÉHO NÁMĚSTÍ 125, 532 11 PARDUBICE	STUPEŇ: RDS		MĚŘITKO: 1:500, 20000
AKCE:	REKONSTRUKCE SILNICE III/35724 BOROVÁ – OLDRŠ		ČÍSLO SOUPRAVY: ČÍSLO PŘÍLOHY: B.1.2.12.4.
OBJEKT: B.1.2. SO 102 – SILNICE III/35724 – OLDRŠ	SITUACE TRVALÉHO DOPRAVNÍHO ZNAČENÍ – DÍL 7.		
OBSAH:			