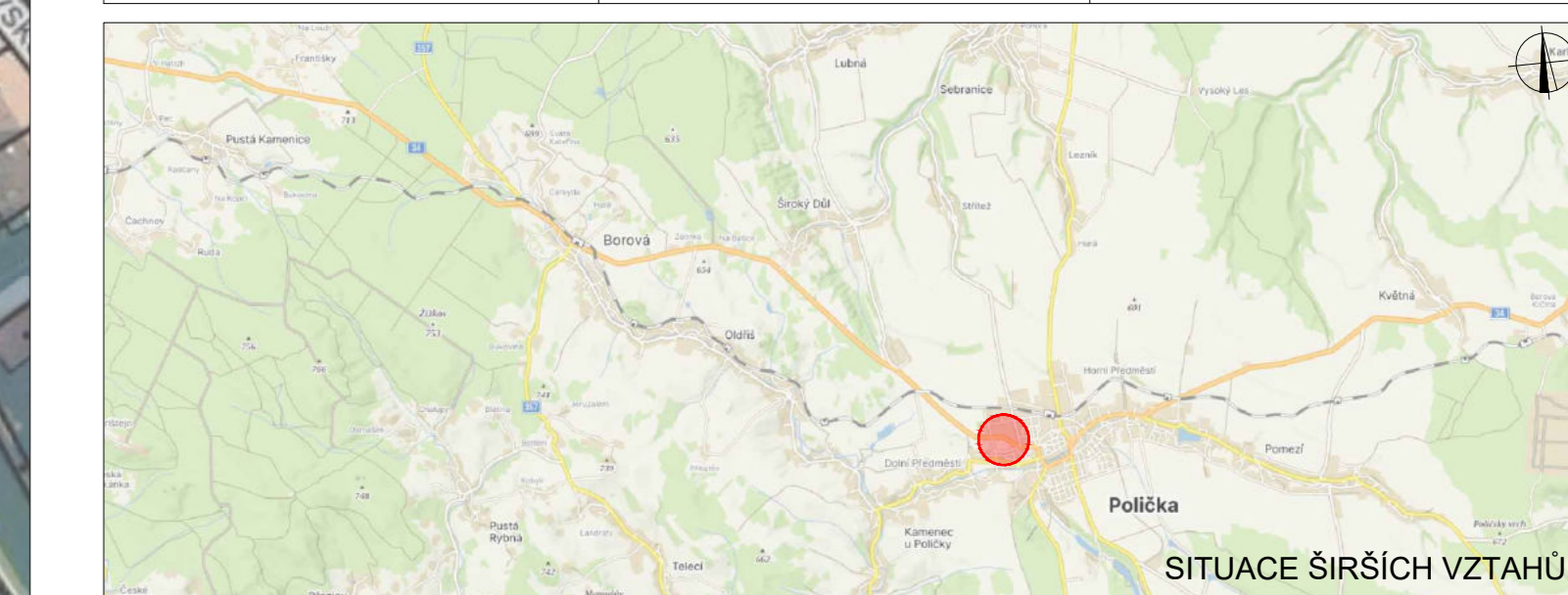


| | | |
|--|--|--|
| POLICIE ČESKÉ REPUBLIKY - KŘP | | |
| PLATNOST TOHOTO VYJÁDRĚNÍ JE 1 ROK. V dne | SOUHLASÍME S PDZ, ZUK, UZAVÍRKOU A OBJÍZDNOU TRASOU. V dne | SOUHLASÍME S PDZ, ZUK, UZAVÍRKOU A OBJÍZDNOU TRASOU. V dne |



LEGENDA

- P6 TRVALÉ SVISLÉ DOPRAVNÍ ZNAČENÍ
- P6 DOČASNĚ ZNEPLATNĚNÉ TRVALÉ DOPRAVNÍ ZNAČENÍ
- P6 NAVRŽENÉ PŘECHODNÉ DOPRAVNÍ ZNAČENÍ
- ZÁBOR V KOMUNIKACI

Použití dopravního značení bude v základní velikosti a v reflexním provedení tř. 1.
K návrhu dopravního značení bylo využito TP 65 Zásady pro dopravní značení na pozemních komunikacích, TP 66 Zásady pro označování pracovních míst na pozemních komunikacích, II. vydání

| | | | |
|--|-------------------------|--|--|
| VYPRACOVAL: Bc. Michaela Grycová | | | DoZBos s.r.o. Průmyslová 2641/12 680 01 Beskovice Tel.: 730 514 719 E-mail: grycova@dozbos.cz www.dozbos.cz |
| KONTROLOVAL: Ing. Mgr. Josef Janík | | | |
| NÁZEV AKCE: I/34 ŠIROKÝ DŮL - POLIČKA, OŽK | DATUM: 02/2024 | | |
| NÁZEV PŘÍLOHY: SITUACE DOPRAVNĚ-INŽENÝRSKÝCH OPATŘENÍ | FORMÁT: 1500x297 | | |
| OBSAH: ETAPA 2 - PRAVÁ STRANA - DETAIL UZAVÍRKY | ČÍSLO ZAKÁZKY: | | |
| | ČÍSLO PŘÍLOHY: 5 | | |