



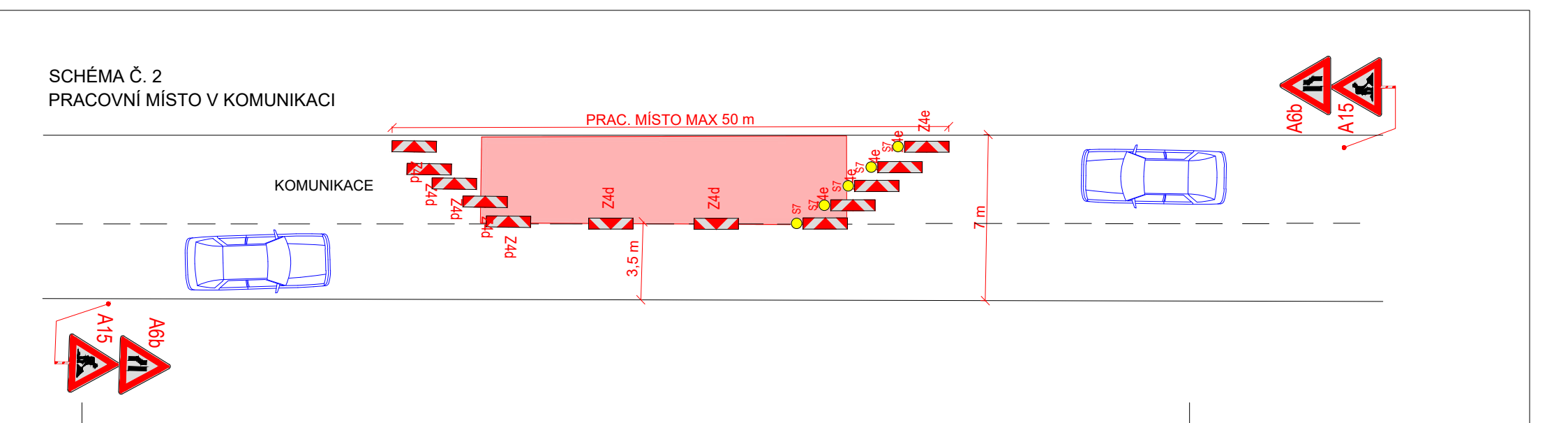
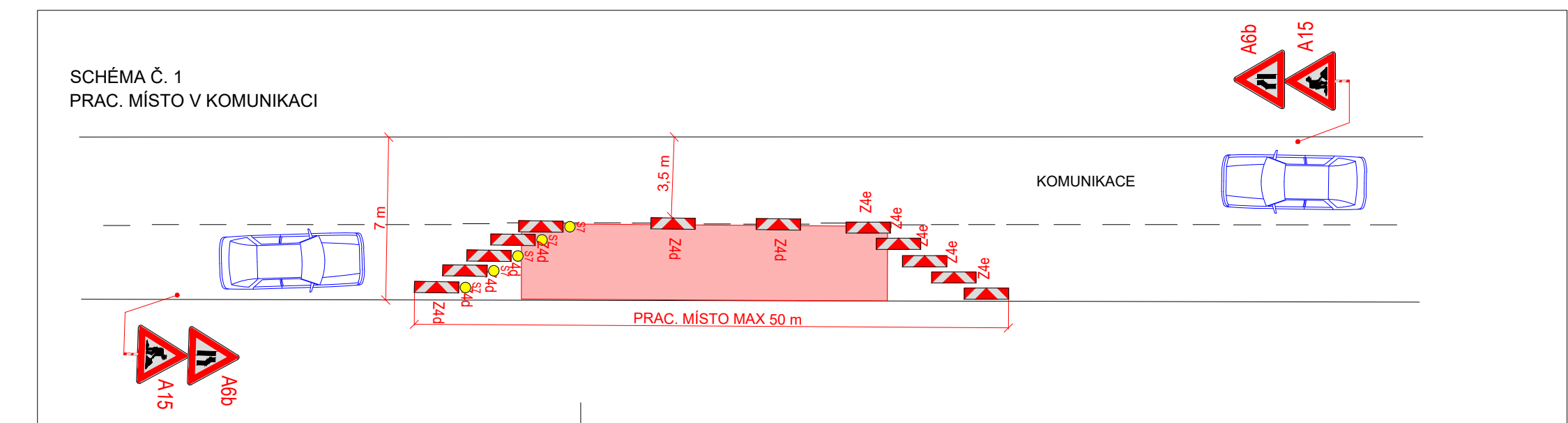
PLATNOST TOHOTO VYJÁDRĚNÍ JE 1 ROK. V dne	SOUHLÁSÍME S PDZ, ZUK, UZAVÍRKOU A OBJÍZDNOU TRASOU. V dne	SOUHLÁSÍME S PDZ, ZUK, UZAVÍRKOU A OBJÍZDNOU TRASOU. V dne
--	--	--



LEGENDA

- TRVALÉ SVISLÉ DOPRAVNÍ ZNAČENÍ
- DOČASNĚ ZNEPLATNĚNÉ TRVALÉ DOPRAVNÍ ZNAČENÍ
- NAVRŽENÉ PŘECHODNÉ DOPRAVNÍ ZNAČENÍ
- ZÁBOR V KOMUNIKACI
- POSUVNÉ PRACOVNÍ MÍSTO

PČR požaduje nastavení více signálních plánů pro přechodné SSZ v rámci sloupů, které by zohledňovaly aktuální intenzity dopravy v místě omezení v určité době (dopravní špička, noční doba atd.)
Pokud nastane neúměrné vzdutí před SSZ nebo narušení BESIP, je nutné pracovníky realizační firmy zajistit usměrňování provozu v místě omezení dopravy v kontextu § 79 odst. 1) zákona č. 361/2000 Sb.



Použité dopravní značení bude v základní velikosti a v reflexním provedení II.1. K návrhu dopravního značení bylo využito TP 65 Zásady pro dopravní značení na pozemních komunikacích, TP 66 Zásady pro označování pracovních míst na pozemních komunikacích, II. vydání

VYPRACOVAL: Bc. Michaela Grycová	 	 DoZBos s.r.o. Průmyslová 264/1/2 680 01 Boskovice Tel.: 730 514 719 E-mail: grycova@dozbos.cz www.dozbos.cz	DATUM: 07/2023
KONTROLOVAL: Ing. Mgr. Josef Janík			FORMÁT: 1450x297
NAZEV AKCE: I/34 BOROVÁ, PRŮTAH, OAK	NAZEV PŘÍLOHY: SITUACE DOPRAVNĚ-INŽENÝRSKÝCH OPATŘENÍ		ČÍSLO ZAKÁZKY:
OBSAH: II. ÚSEK - LEVÁ STRANA			ČÍSLO PŘÍLOHY: 4