



| | | |
|--|--|--|
| PLATNOST TOHOTO VYJÁDRĚNÍ JE 1 ROK. V dne | SOUHLÁSIMĚ S PDZ, ZUK, UZAVÍRKOU A OBJÍZDNOU TRASOU. V dne | SOUHLÁSIMĚ S PDZ, ZUK, UZAVÍRKOU A OBJÍZDNOU TRASOU. V dne |
|--|--|--|

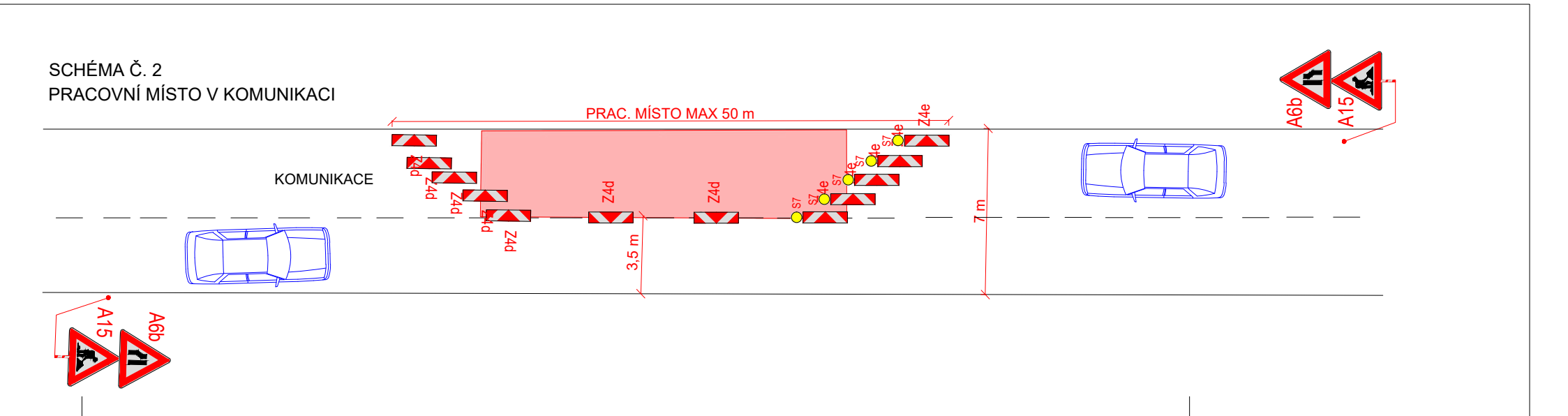
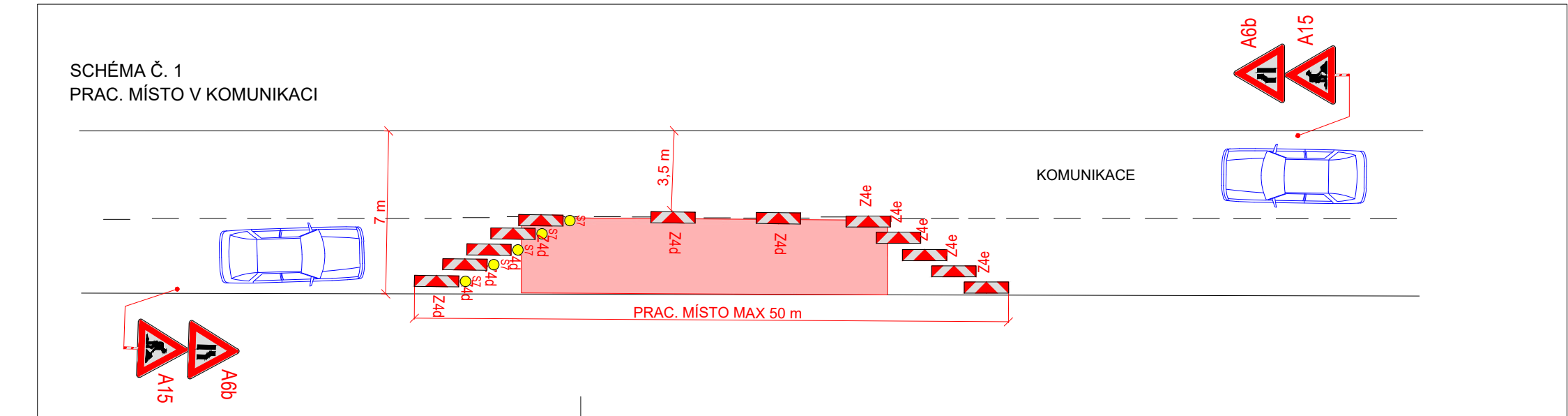


LEGENDA

- TRVALÉ SVISLÉ DOPRAVNÍ ZNAČENÍ
- DOČASNĚ ZNEPLATNĚNÉ TRVALÉ DOPRAVNÍ ZNAČENÍ
- NAVRŽENÉ PŘECHODNÉ DOPRAVNÍ ZNAČENÍ
- ZÁBOR V KOMUNIKACI
- POSUVNÉ PRACOVNÍ MÍSTO

PČR požaduje nastavení více signálních plánů pro přechodné SSZ v rámci slavnosti, které by zohledňovaly aktuální intenzitu opravy v místě omezení v určité době (dopravní špička, noční doba atd.)
Pokud nastane neúměrné vzduší před SSZ nebo narušení BESIP, je nutné pracovníky realizační firmy zajistit usměrňování provozu v místě omezení dopravy v kontextu § 79 odst. 1) zákona č. 361/2000 Sb.

Použité dopravní značení bude v základní velikosti a v reflexním provedení II.1. K návrhu dopravního značení bylo využito TP 65 Zásady pro dopravní značení na pozemních komunikacích, TP 66 Zásady pro označování pracovních míst na pozemních komunikacích, II. vydání



| | | |
|--|---------------------|--|
| VYPRACOVAL: Bc. Michaela Grycová | | DoZBos s.r.o. Průmyslová 264/1/2 680 01 Boskovice Tel.: 730 514 719 E-mail: grycova@dozbos.cz www.dozbos.cz |
| KONTROLOVAL: Ing. Mgr. Josef Janík | | DATUM: 07/2023 |
| NAZEV AKCE: I/34 BOROVA, PRUTAH, OAK | FORMÁT: 1450x297 | |
| NAZEV PŘÍLOHY: SITUACE DOPRAVNĚ-INŽENÝRSKÝCH OPATŘENÍ | ČÍSLO ZAKÁZKY: | |
| OBSAH: II. ÚSEK - PRAVÁ STRANA | ČÍSLO PŘÍLOHY: 3 | |