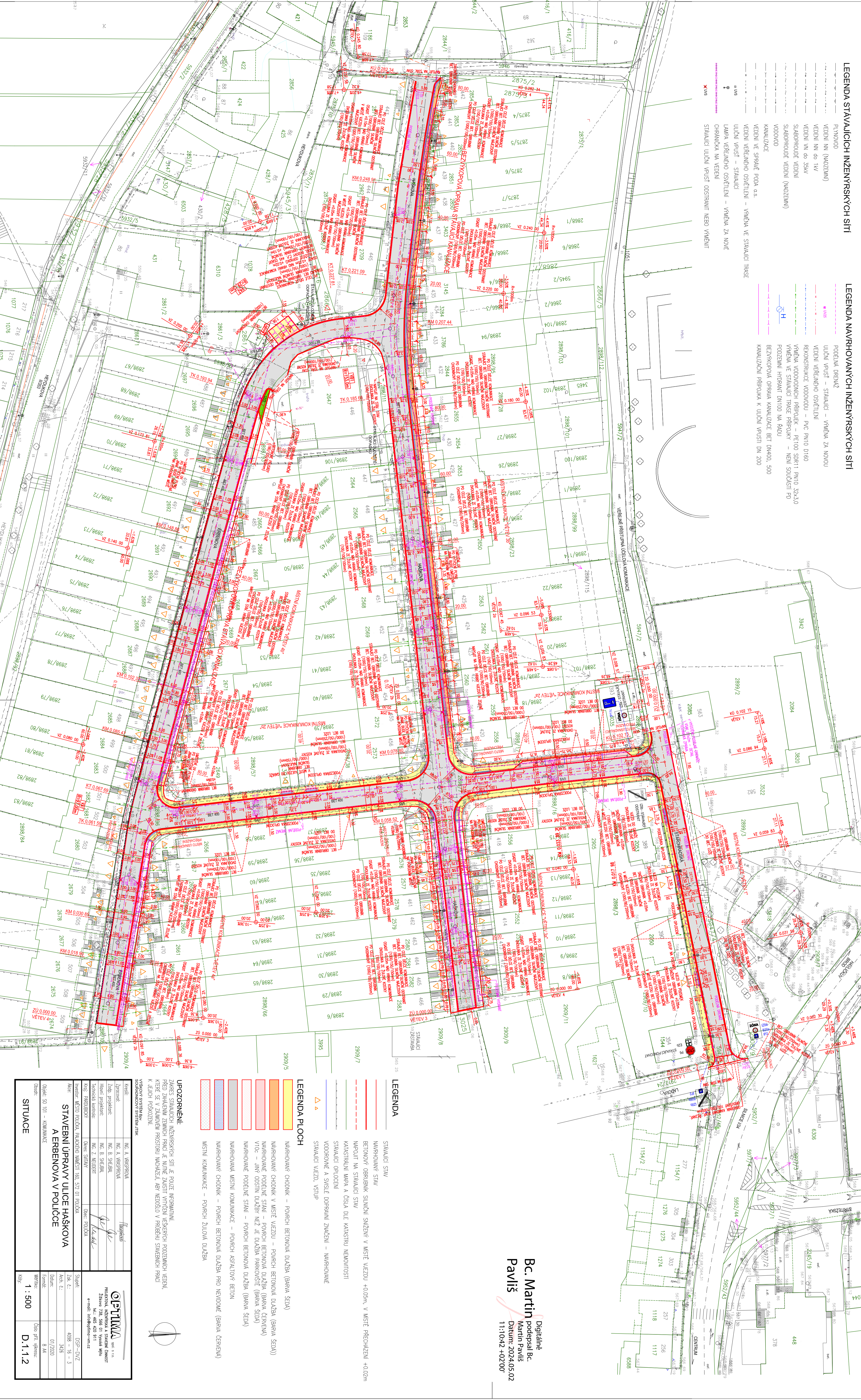


- LEGENDA STÁVAJÍCICH INŽENÝRSKÝCH SÍŤI**
- PLYNOVOD
  - VEDENÍ NN (NAZEMN)
  - VEDENÍ NN DO 1kV
  - VEDENÍ NN DO 33kV
  - SLABOPROUDÉ VEDENÍ
  - SLABOPROUDÉ VEDENÍ (NAZEMN)
  - VODOVOD
  - VEDENÍ VE SPRÁVE PODA O.S.
  - VEDENÍ VEŘEJNÉHO OSVĚTLENÍ – VÝMĚNA VE STÁVAJÍCÍ TRASE
  - VEDENÍ VEŘEJNÉHO OSVĚTLENÍ – STÁVAJÍCÍ
  - LAMPA VEŘEJNÉHO OSVĚTLENÍ – VÝMĚNA ZA NOVOÉ
  - CHRÁNKA NA VEDENÍ
  - STANICE ULIČNÍ VPŘÍSTĚŘI NEBO VYKLEPIT

- LEGENDA NAVRHOVANÝCH INŽENÝRSKÝCH SÍŤI**
- PODEPIŠKA DŘEVNÁ
  - ULIČNÍ VPŘÍSTĚŘI – STÁVAJÍCÍ – VÝMĚNA ZA NOVOU
  - VEDENÍ VEŘEJNÉHO OSVĚTLENÍ
  - REKONSTRUKCE VODOVODU – PVC PN10 D160
  - VÝMĚNA VODOVODNÍCH PŘÍPOJEK – PE100 SŘITÍ PN10 D160
  - VÝMĚNA VE STÁVAJÍCÍ TRASE PŘÍPOJEK – NENÍ SOUČÁSTÍ PD
  - POZEMNÍ PŘÍPOJITÍ DN100 NA ŘÁDU
  - BEZTYPOVÁ PŘÍPOJKA K ULIČNÍ VPŘÍSTĚŘI DN 200
  - KANALIZACE
  - KANALIZACE PŘÍPOJKA K ULIČNÍ VPŘÍSTĚŘI DN 200



**UPOZORNĚNÍ:**  
 ZÁKRES STAVAJÍCÍCH INŽENÝRSKÝCH SÍŤI A PŮVODNĚ NEPŘÍMĚRNĚ  
 PŘED ZÁKRESEM NAVRHOVANÝCH SÍŤÍ JE NUTNÉ ZAJISTIT VYKLEPITÍ VEŠKERÝCH PROJEKČNÍCH VÝKRESŮ  
 K JEJICH PŮSOBIŠTI.

**LEGENDA**

- STÁVAJÍCÍ SÍŤ
- NAVRHOVANÝ SÍŤ
- BETONOVÝ OBRUBNÍK SILNICE S VÝŠKÍ V MÍSTĚ VJEZDU +0,05m, V MÍSTĚ VJEZDU +0,02m
- NÁPOJIT NA STÁVAJÍCÍ SÍŤ
- KATASTRÁLNÍ MAPA A ČÍSLO DLE KATASTRU NEMOVITOSTÍ
- STÁVAJÍCÍ PŘÍPOJENÍ
- VODOVODNĚ A SÍŤE DOBRANĚ ZNAČENÍ – NAVRHOVANÉ
- STÁVAJÍCÍ VJEZDY, VSTUPY

**LEGENDA PLOCH**

- NAVRHOVANÝ CHODNÍK – PŮVODNĚ BETONOVÁ DLAŽBA (BARVA ŠEDÁ)
- NAVRHOVANÝ CHODNÍK V MÍSTĚ VJEZDU – PŮVODNĚ BETONOVÁ DLAŽBA (BARVA ŠEDÁ)
- NAVRHOVANÉ PODEPNÉ STĚNY – PŮVODNĚ BETONOVÁ DLAŽBA (BARVA ČERVENÁ)
- VÝŠKĚ – JINÝ ODSITNĚ DLAŽBY NEŽ JE DLAŽBA PÁKOVANĚ (BARVA ŠEDÁ)
- NAVRHOVANÉ PODEPNÉ STĚNY – PŮVODNĚ BETONOVÁ DLAŽBA (BARVA ŠEDÁ)
- NAVRHOVANÁ MÍSTNÍ KOMUNIKACE – PŮVODNĚ ASFALTOVÝ BETON
- NAVRHOVANÝ CHODNÍK – PŮVODNĚ BETONOVÁ DLAŽBA PRO NEJEDNĚ (BARVA ČERVENÁ)
- MÍSTNÍ KOMUNIKACE – PŮVODNĚ ŽULOVÁ DLAŽBA

**STAVAJÍCÍ ÚPRAVY ULICE HASKOVA  
 A ŘEBENOVÁ V POLICE**

Kontaktní osoba:	Ing. A. HROŠKOVÁ	Podpis:	<i>[Podpis]</i>
Zodpovědný inženýr:	Ing. B. ŠKEDL	Podpis:	<i>[Podpis]</i>
Technická kontrola:	Ing. M. Z. NEJEDLÍ	Podpis:	<i>[Podpis]</i>
Kód: 1000000000	Objekt: POLICE	Podpis:	<i>[Podpis]</i>
Objekt: STAVAJÍCÍ ÚPRAVY ULICE HASKOVA A ŘEBENOVÁ V POLICE	Objekt: STAVAJÍCÍ ÚPRAVY ULICE HASKOVA A ŘEBENOVÁ V POLICE	Podpis:	<i>[Podpis]</i>

**OPTIMA** s.r.o.  
 PROJEKČNÍ, INŽENÝRSKÁ A STAVAJÍCÍ SLOŽIT  
 Žitavská 100, 465 020 911  
 IČO: 252 22 2222

Stavka: 0257-D01Z  
 Zák. č.: 4098 - 16 - 3  
 Měřítko: 1:500  
 Účinnost: 01/2020  
 Formát: 8 34

**SITUACE**

Objekt: STAVAJÍCÍ ÚPRAVY ULICE HASKOVA A ŘEBENOVÁ V POLICE  
 Měřítko: 1:500  
 Číslo příj. výkresu: D.1.1.2

**Bc. Martin** podepsal Bc.  
**Martin Pavliš**  
 Datum: 2024.05.02  
 11:10:42 +02:00