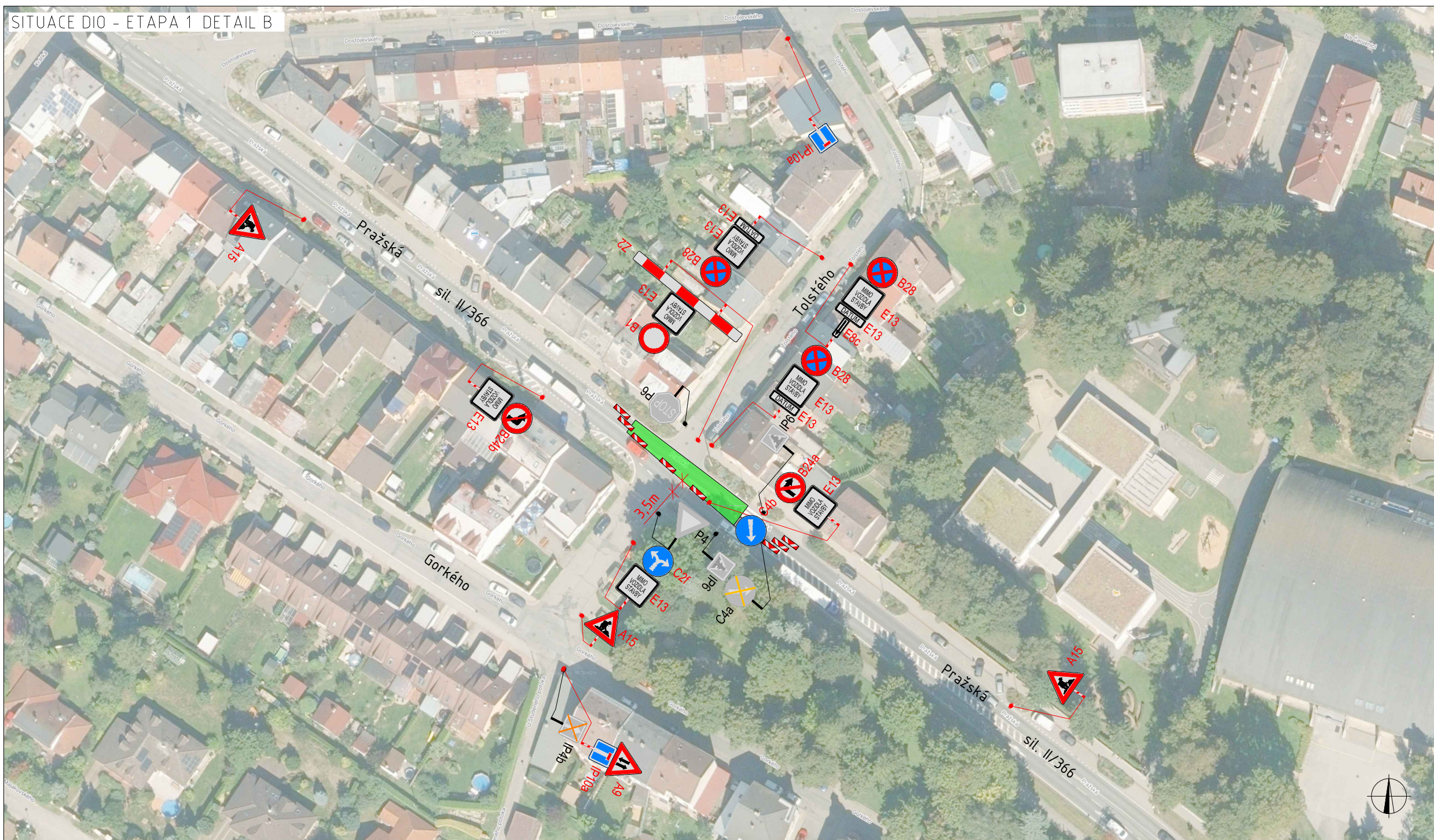
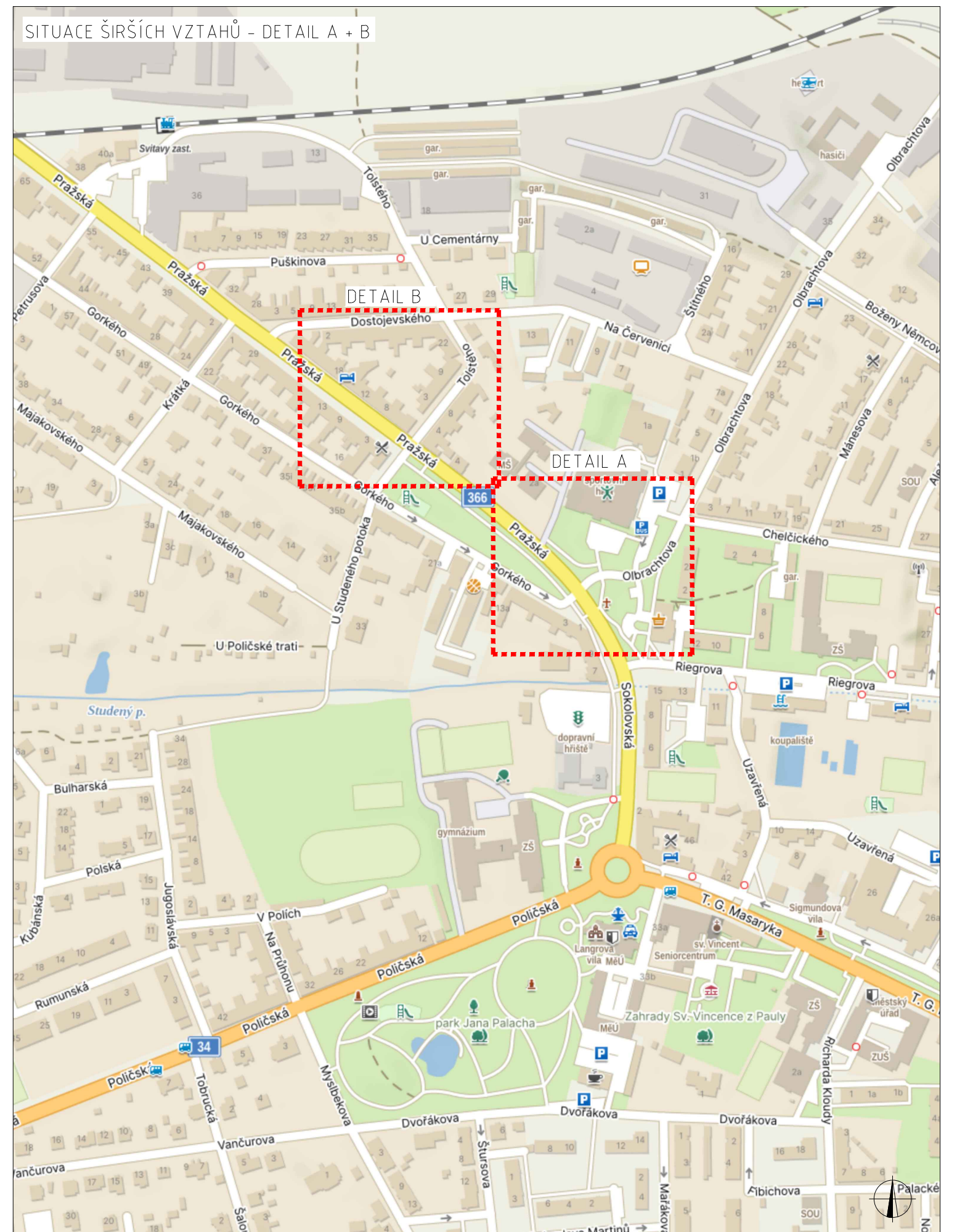


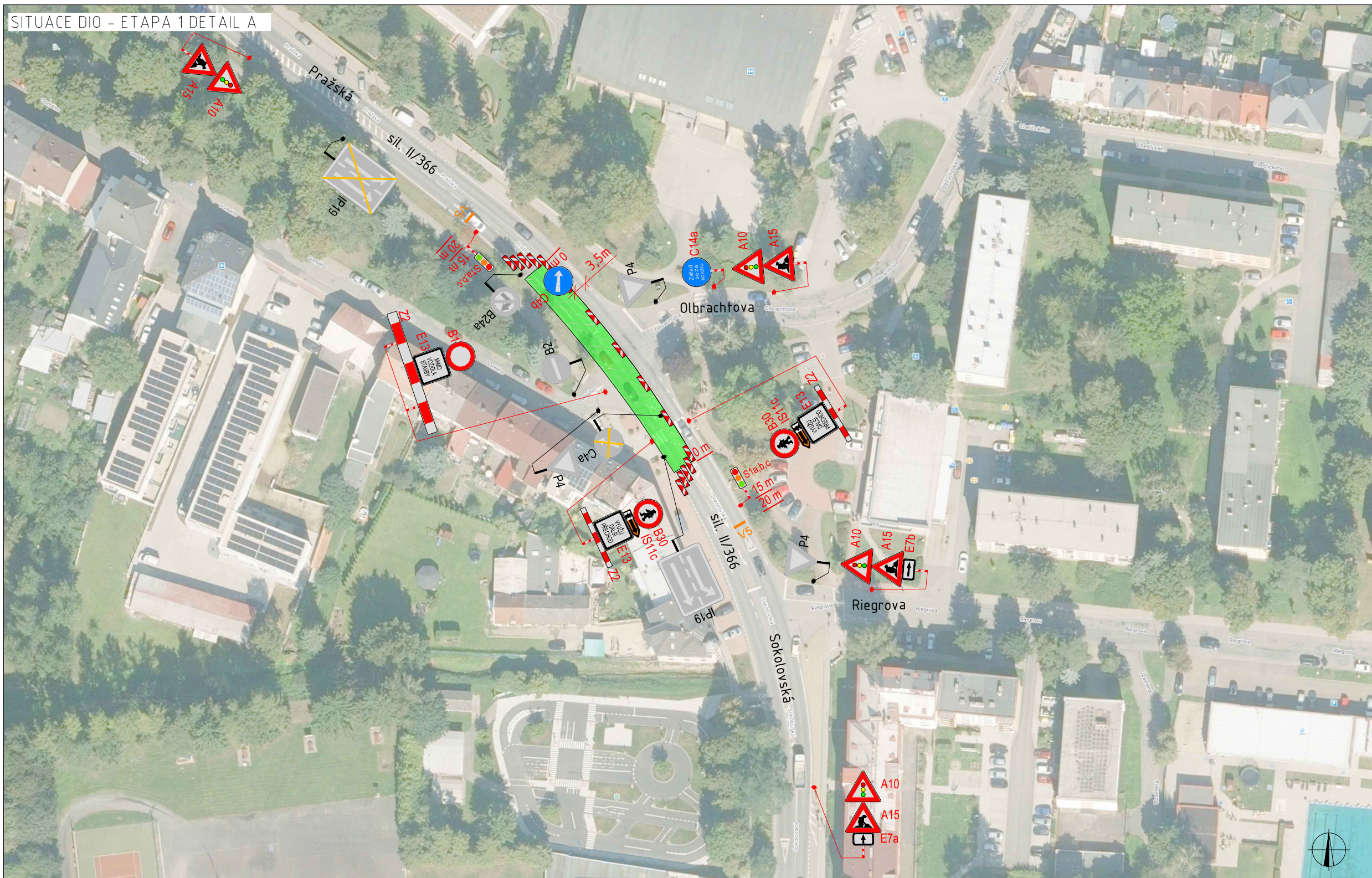
SITUACE DIO - ETAPA 1 DETAIL B



SITUACE ŠIRŠÍCH VZTAHŮ - DETAIL A + B



SITUACE DIO - ETAPA 1 DETAIL A



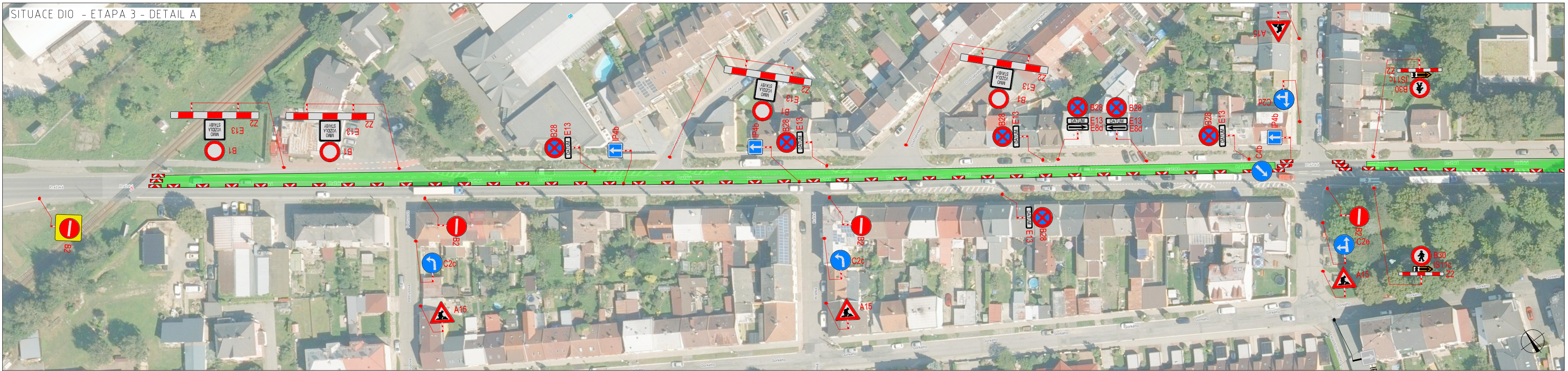
LEGENDA

- TRVALÉ SVISLÉ DOPRAVNÍ ZNAČENÍ
- PRACOVNÍ MÍSTO - JEDNOSMĚRNÝ PROVOZ SMĚR SVITAVY - JAVORNIK - KUKLE - MIKULEČ
- PRACOVNÍ MÍSTO
- DOČASNĚ ZNEPLATNĚNÉ TRVALÉ DOPRAVNÍ ZNAČENÍ
- OBJÍZDNÁ TRASA SMĚR SVITAVY
- NAVRŽENÉ PŘECHODNÉ DOPRAVNÍ ZNAČENÍ - STANOVÍ ORP SVITAVY
- STÁVAJÍCÍ UZAVÍRKY
- NAVRŽENÉ PŘECHODNÉ DOPRAVNÍ ZNAČENÍ - STANOVÍ KÚ PK

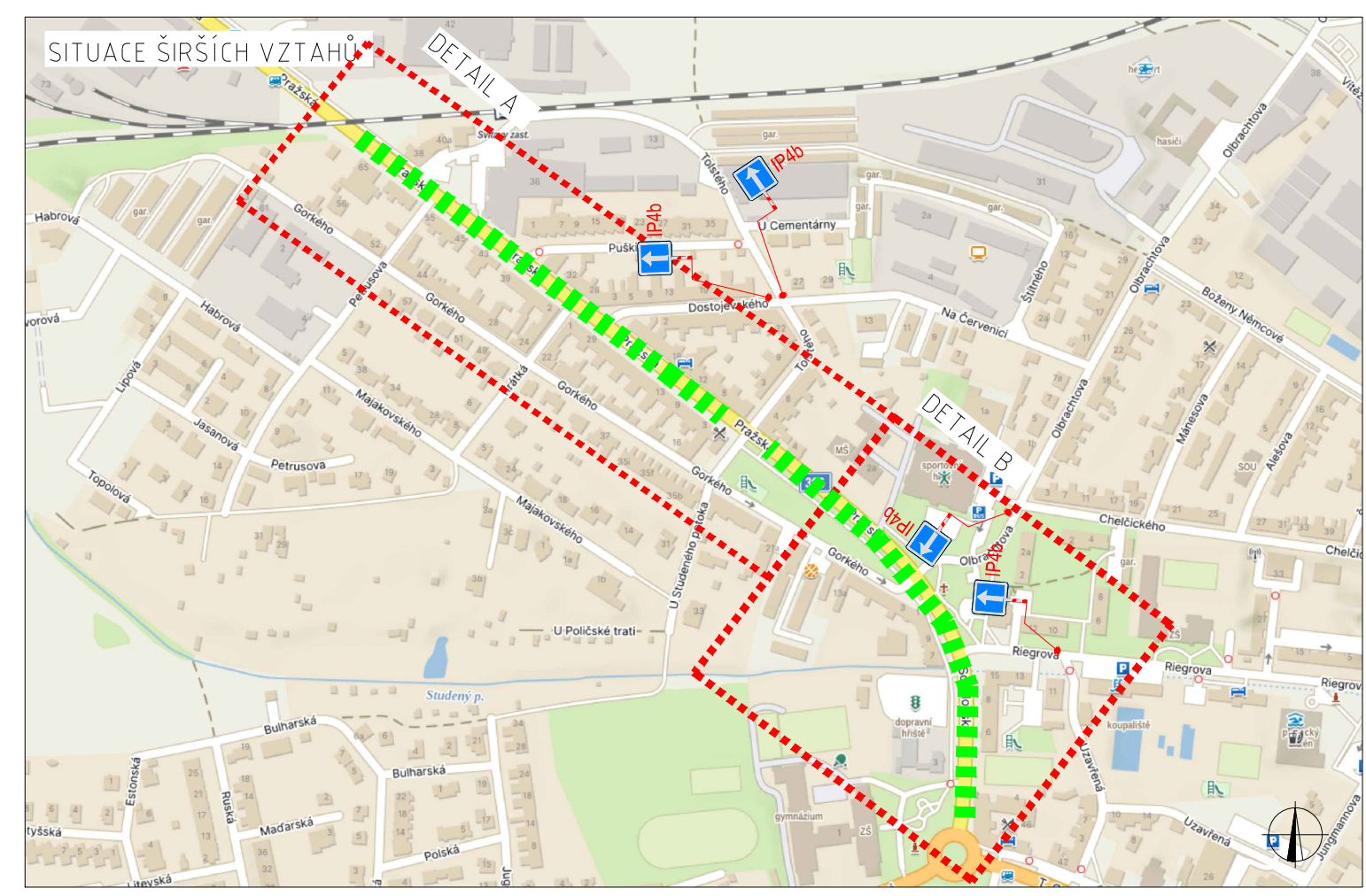
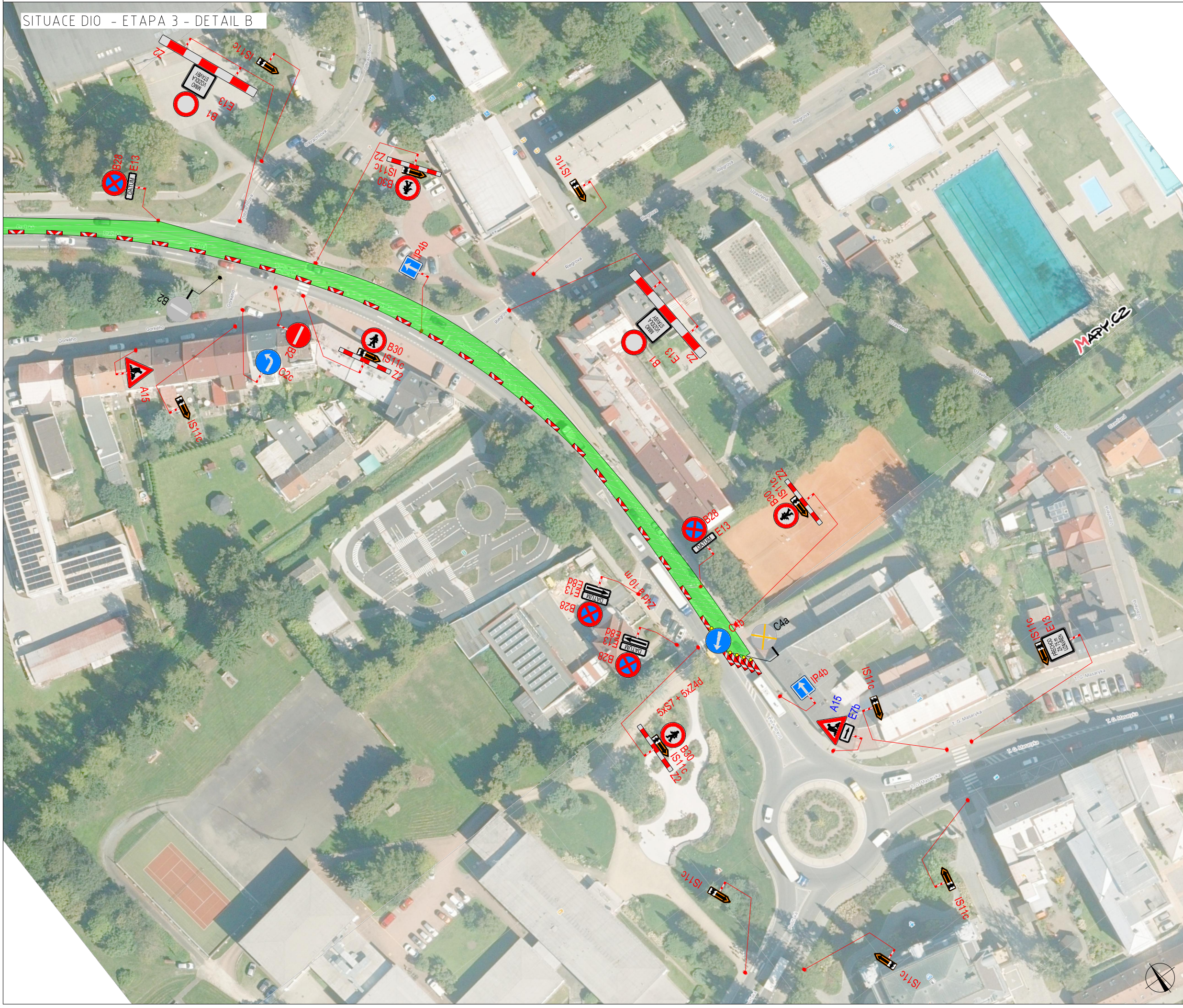
INSTALACE PŘECHODNÉHO DOPRAVNÍHO ZNAČENÍ BUDE PROVEDENO DLE PRAVIDEL TP 65 A TP 66 A TP 133

ZODPOVĚDNÝ PROJEKTANT:	Richard Peška		 GEFAB CS spol. s r.o. Švédská 324/5, 620 00 Brno www.gefab.cz
VYPRACOVAL:	Tereza Buchtelíková		
KONTROLOVAL:	Richard Peška		
NÁZEV STAVBY:	DIO - Silnice II/366 ul. Pražská, Svitavy Svitavy, okr. Svitavy, kraj Pardubický		ČÍSLO ZAKÁZKY: 270/2024
OBSAH:	Situace dopravně-inženýrských opatření		DATUM: 10/2024
			FORMÁT: 2x A4
			MĚŘÍTKO: 1:1
			ÚČEL: RDS
			ČÍSLO PŘÍLOHY: 1.1
			SOUPRAVA:

SITUACE DIO - ETAPA 3 - DETAIL A



SITUACE DIO - ETAPA 3 - DETAIL B



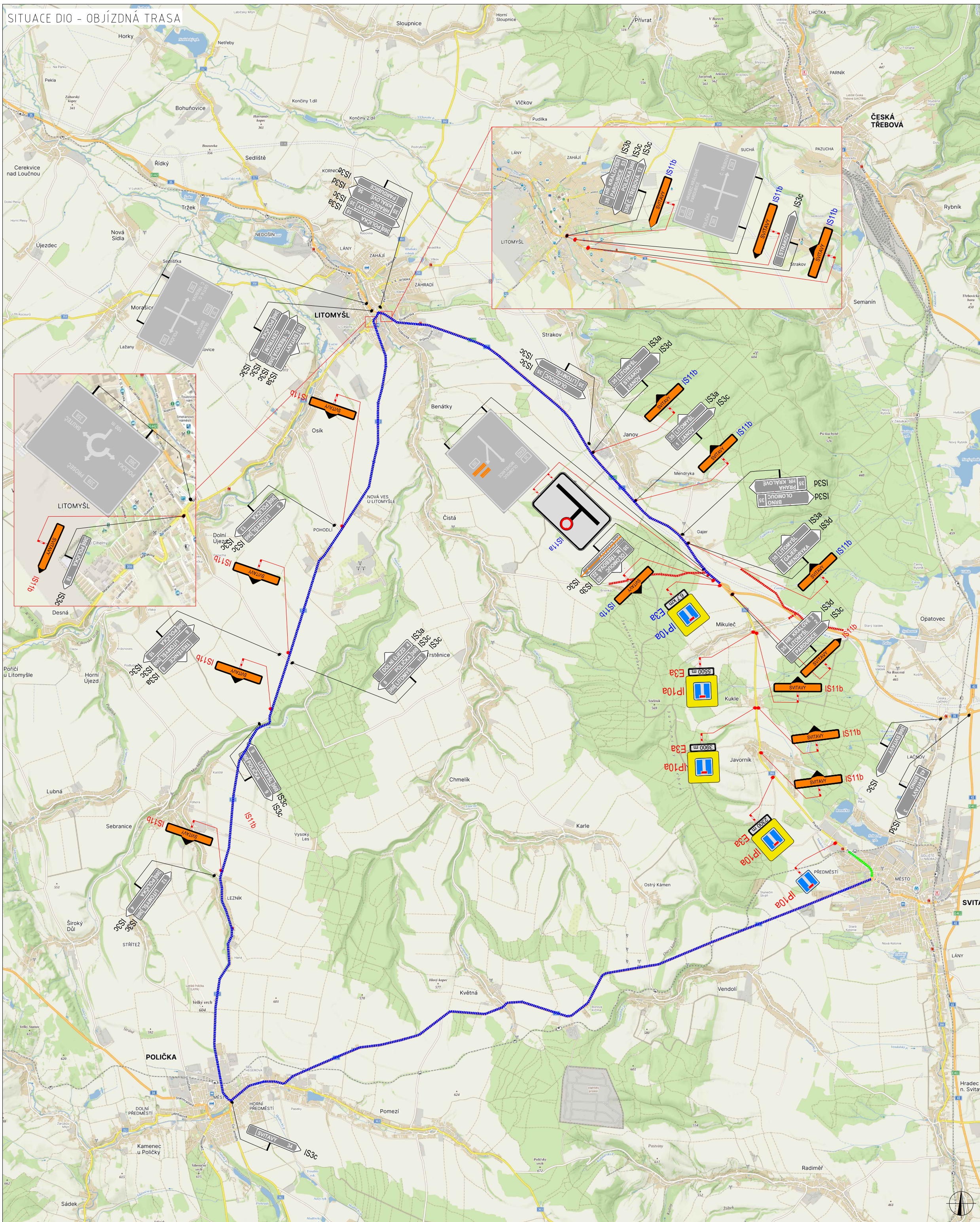
LEGENDA

- TRVALÉ SVISLÉ DOPRAVNÍ ZNAČENÍ
- DOČASNĚ ZNEPLATNĚNÉ TRVALÉ DOPRAVNÍ ZNAČENÍ
- NAVRŽENÉ PŘECHODNÉ DOPRAVNÍ ZNAČENÍ - STANOVÍ ORP SVITAVY
- NAVRŽENÉ PŘECHODNÉ DOPRAVNÍ ZNAČENÍ - STANOVÍ KÚ PK
- PRACOVNÍ MÍSTO - JEDNOSMĚRNÝ PROVOZ SMĚR SVITAVY - JAVORNIK - KUKLE - MIKULEČ
- PRACOVNÍ MÍSTO
- OBJÍZDNÁ TRASA SMĚR SVITAVY
- STÁVAJÍCÍ UZAVÍRKY





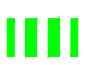


INSTALACE PŘECHODNÉHO DOPRAVNÍHO ZNAČENÍ BUDE PROVEDENO DLE PRAVIDEL TP 65 A TP 66 A TP 133

ZODPOVĚDNÝ PROJEKTANT:	Richard Peška		 GEFAB CS spol. s r.o. Švédská 324/5, 620 00 Brno www.gefab.cz
VYPRACOVAL:	Tereza Buchtelíková		
KONTROLOVAL:	Richard Peška		
NÁZEV STAVBY:	DIO - Silnice II/366 ul. Pražská, Svitavy Svitavy, okr. Svitavy, kraj Pardubický		ČÍSLO ZAKÁZKY: 270/2024 DATUM: 10/2024 FORMÁT: 2x A4
OBSAH:	Situace dopravně-inženýrských opatření		MĚŘÍTKO: 1:1 ÚČEL: RDS
			ČÍSLO PŘÍLOHY: 2.2 SOUPRAVA:





SITUACE DIO - OBJÍZDNÁ TRASA



LEGENDA

-  TRVALÉ SVISLÉ DOPRAVNÍ ZNAČENÍ
-  DOČASNÉ ZNEPLATNĚNÉ TRVALÉ DOPRAVNÍ ZNAČENÍ
-  NAVRŽENÉ PŘECHODNÉ DOPRAVNÍ ZNAČENÍ - STANOVÍ ORP SVITAVY
-  NAVRŽENÉ PŘECHODNÉ DOPRAVNÍ ZNAČENÍ - STANOVÍ KÚ PK
-  PRACOVNÍ MÍSTO - JEDNOSMĚRNÝ PROVOZ SMĚR SVITAVY - JAVORNÍK - KUKLE - MIKULEČ
-  OBJÍZDNÁ TRASA SMĚR SVITAVY
-  STÁVAJÍCÍ UZAVÍRKY

INSTALACE PŘECHODNÉHO DOPRAVNÍHO ZNAČENÍ BUDE PROVEDENO DLE PRAVIDEL TP 65 A TP 66 A TP 133

ZODPOVĚDNÝ PROJEKTANT:	Richard Peška		  GEFAB CS spol. s r.o. Švédská 324/5, 620 00 Brno www.gefab.cz
VYPRACOVAL:	Tereza Buchtelíková		
KONTROLOVAL:	Jaroslav Martyněk		
NÁZEV STAVBY:	DIO - Silnice II/366 ul. Pražská, Svitavy Svitavy, okr. Svitavy, kraj Pardubický		ČÍSLO ZAKÁZKY: 270/2024 DATUM: 10/2024 FORMÁT: 2x A4
OBSAH:	Situace dopravně-inženýrských opatření		MĚŘÍTKO: 1:1 ÚČEL: RDS
			ČÍSLO PŘÍLOHY: 1.0 SOUPRAVA: