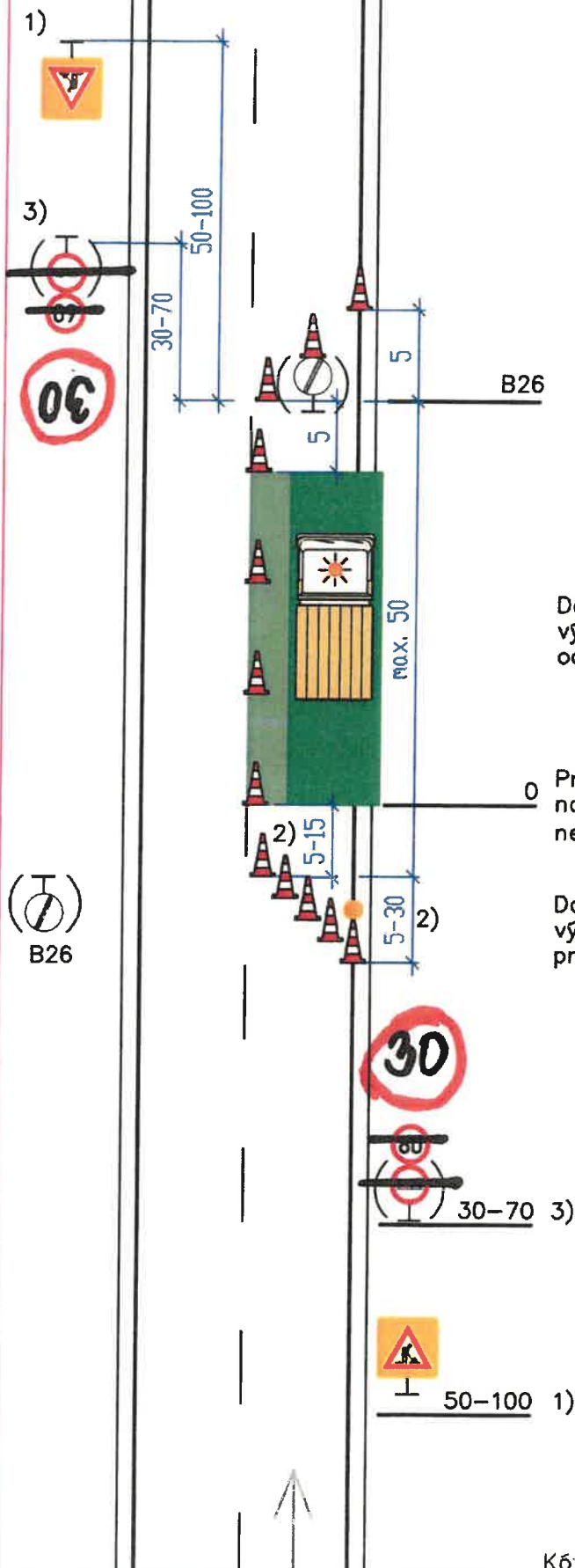


01  
02

Pracovní místo  
krátkodobě stabilní  
dvoupruh  
jízdni pruh

OK 230



- 1) A 15 dle potřeby  
Například pokud je v daném úseku místo s dohledem menším než 50 m  
+ případně E4 (500 m až 2 km)  
+ případně E 13 (např. SEKÁNÍ TRÁVY)  
ŽZ fluo. a třída RA3 – doporučeno  
údaj na E4 se zaokrouhlí na 200 m

Při rychlosti vyšší než 60 km/h je značka A 15 doporučena vždy  
NEBO  
pracovník s červeným praporkem



Dopravní kužely  
výška min. 0,5 m  
odstup max. 9 m

0 Prac. vozidlo/prac. místo  
na vozidle světelná šipka  
nebo rampa (doporučeno)

Dopravní kužely 5x  
výška min. 0,5 m  
první kužel se světlem LBH

- 2) Délka dle typu (význam, hustota provozu atd.) komunikace a reálné rychlosti – viz tabulka 2  
3) Snížení rychlosti B20a podle místních podmínek;  
zákaz předjíždění B21a dle potřeby

Bc. Martin Pavliš  
Digitálně podepsal Bc. Martin Pavliš  
Datum: 2025.02.06 11:48:53 +01'00'



Kóty jsou v metrech

24. listopadu 2023