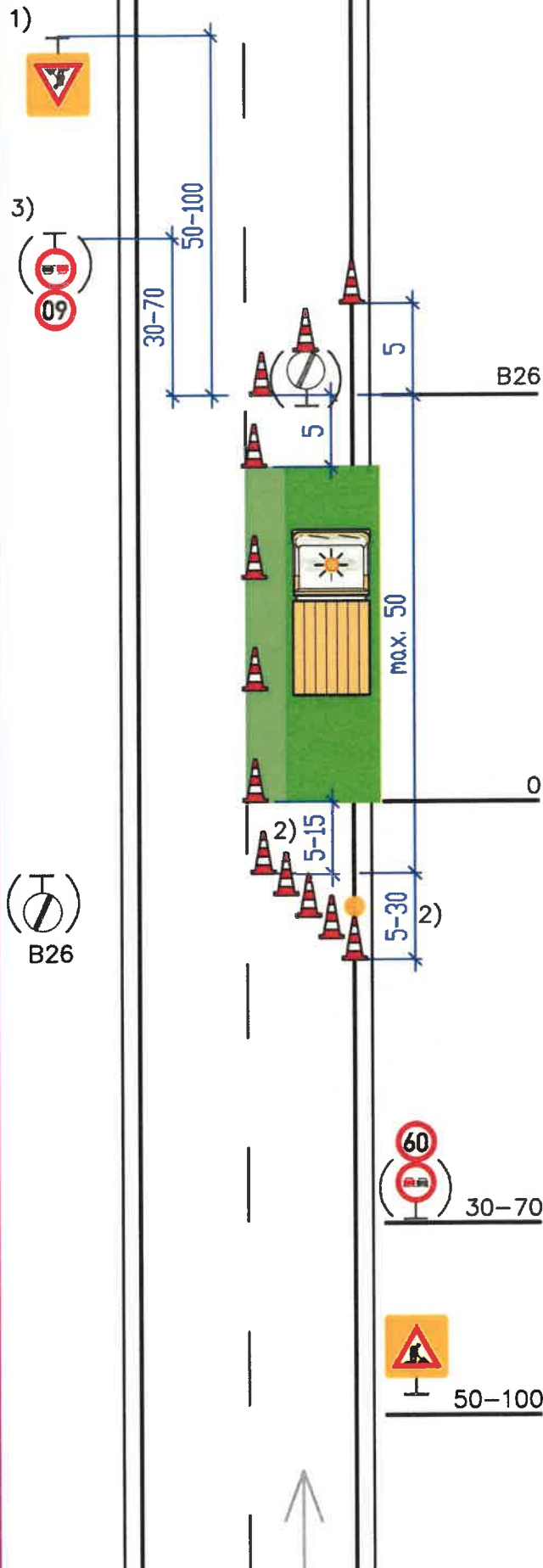


01
02

Pracovní místo
krátkodobé stabilní
dvoupruh
jízdní pruh

OK 230



- 1) A 15 dle potřeby
Například pokud je v daném úseku místo
s dohledem menším než 50 m
+ případně E4 (500 m až 2 km)
+ případně E 13 (např. SEKÁNÍ TRÁVY)
ŽZ fluo. a třída RA3 – doporučeno
údaj na E4 se zaokrouhlí na 200 m

Při rychlosti vyšší než 60 km/h je značka
A 15 doporučena vždy
NEBO
pracovník s červeným praporkem



Dopravní kužely
výška min. 0,5 m
odstup max. 9 m

Prac. vozidlo/prac. místo
na vozidle světelná šipka
nebo rampa (doporučeno)

Dopravní kužely 5x
výška min. 0,5 m
první kužel se světlem L8H

- 2) Délka dle typu (význam, hustota provozu
atd.) komunikace a reálné rychlosti – viz
tabulka 2

- 3) Snížení rychlosti B20a podle místních
podmínek;
zákaz předjíždění B21a dle potřeby

Ing.
Libor
Mazal

Digitálně
podepsal Ing.
Libor Mazal
Datum:
2026.03.05
10:32:48 +01'00'



Kóty jsou v metrech

24. listopadu 2023